

救 急 概 要

救急活動の現況

過去5年間の救急出動件数

月別救急出動状況

時間別救急出動状況

曜日別救急出動状況

收容先別搬送人員

男女別・年齢別搬送人員

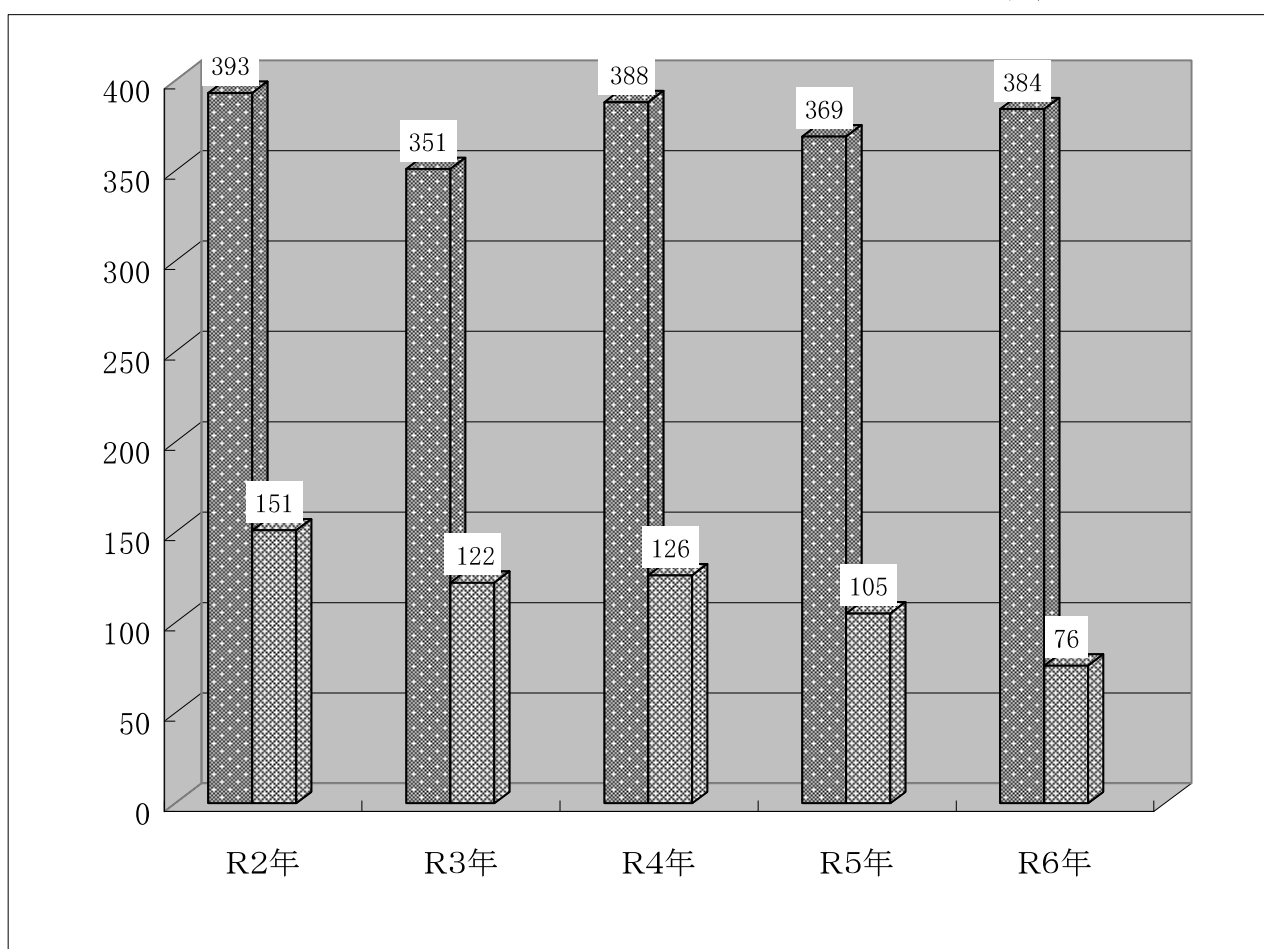
救急活動の現況

令和7年12月31日現在

区分	合計	救急事故種別															不搬送	出動人員	搬送人員		
		火災	自然災害	水難事故	交通事故	労働災害	運動競技	一般負傷	加害	自損行為	急病	その他									
												小計	転院	転送	医師搬送	資器材搬送				その他	
出場件数	せたな消防署	386	0	0	0	7	3	2	35	0	3	172	164	163	0	0	0	1	18	1,029	368
	大成支署	72	0	0	0	2	2	0	9	0	0	48	11	11	0	0	0	0	1	209	71
	計	458	0	0	0	9	5	2	44	0	3	220	175	174	0	0	0	1	19	1,238	439

・過去5年間の救急出動件数

各年の1月1日～12月31日

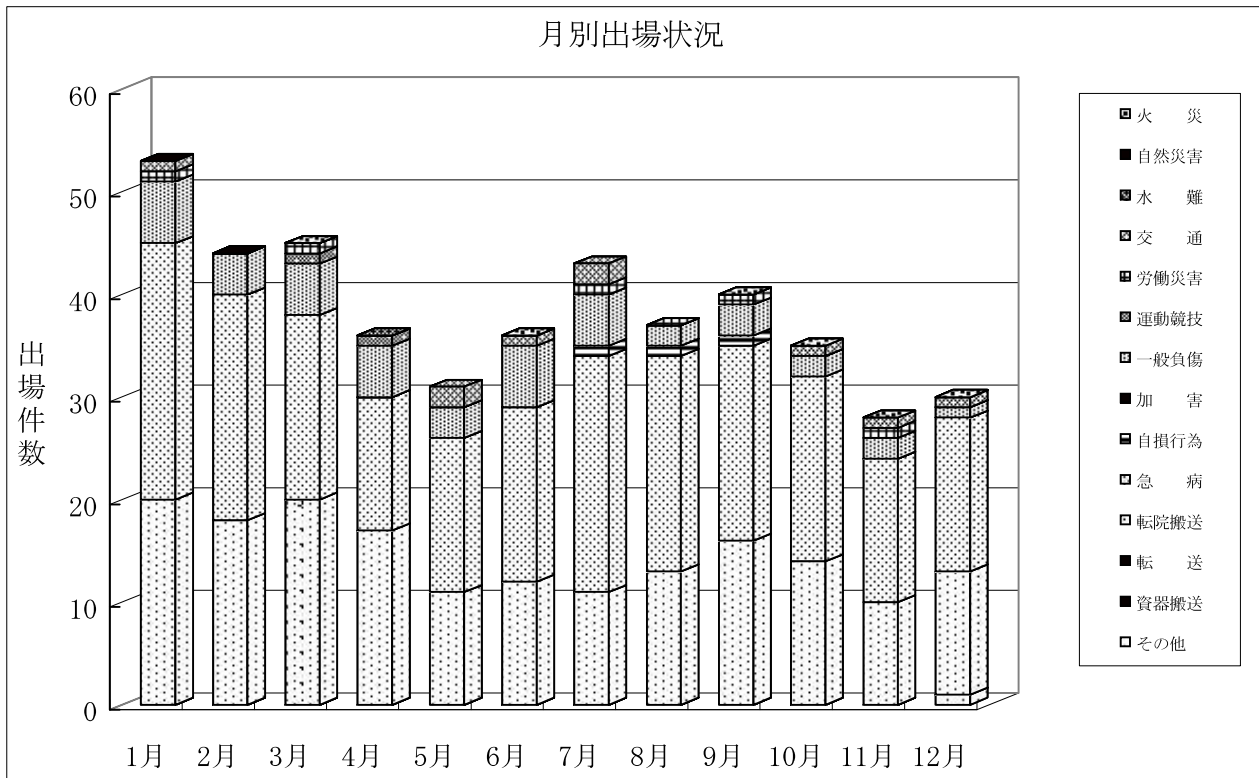


※左:せたな署、右:大成支署

月別出動状況 (各署合計)

令和7年12月31日現在

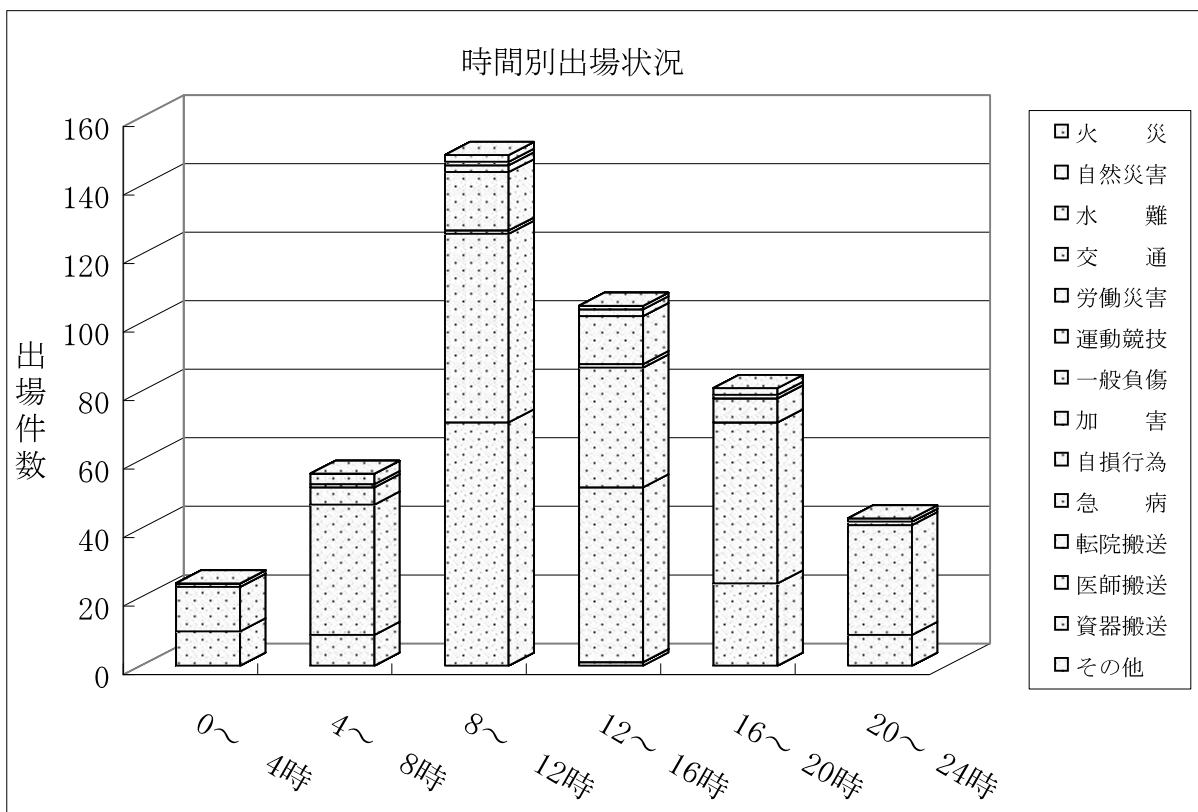
種別	月												計	
	1月	2月	3月	4月	5月	6月	7月	8月	9月	10月	11月	12月		
火災	0	0	0	0	0	0	0	0	0	0	0	0	0	
自然災害	0	0	0	0	0	0	0	0	0	0	0	0	0	
水難	0	0	0	0	0	0	0	0	0	0	0	0	0	
交通	1	0	0	0	2	1	2	0	0	1	1	1	9	
労働災害	1	0	1	0	0	0	1	0	1	0	1	0	5	
運動競技	0	0	1	1	0	0	0	0	0	0	0	0	2	
一般負傷	6	4	5	5	3	6	5	2	3	2	2	1	44	
加害	0	0	0	0	0	0	0	0	0	0	0	0	0	
自損行為	0	0	0	0	0	0	1	1	1	0	0	0	3	
急病	25	22	18	13	15	17	23	21	19	18	14	15	220	
その他	転院搬送	20	18	20	17	11	12	11	13	16	14	10	12	174
	転送	0	0	0	0	0	0	0	0	0	0	0	0	0
	医師搬送	0	0	0	0	0	0	0	0	0	0	0	0	0
	資器搬送	0	0	0	0	0	0	0	0	0	0	0	0	0
	その他	0	0	0	0	0	0	0	0	0	0	0	1	1
計	53	44	45	36	31	36	43	37	40	35	28	30	458	
出動件数	53	44	45	36	31	36	43	37	40	35	28	30	458	
搬送件数	51	43	44	36	30	36	36	36	40	32	28	27	439	
搬送人員	51	43	44	36	30	36	36	36	40	32	28	29	441	
不搬送	2	1	1	0	1	0	7	1	0	3	0	3	19	



時間別出動状況

令和7年12月31日現在

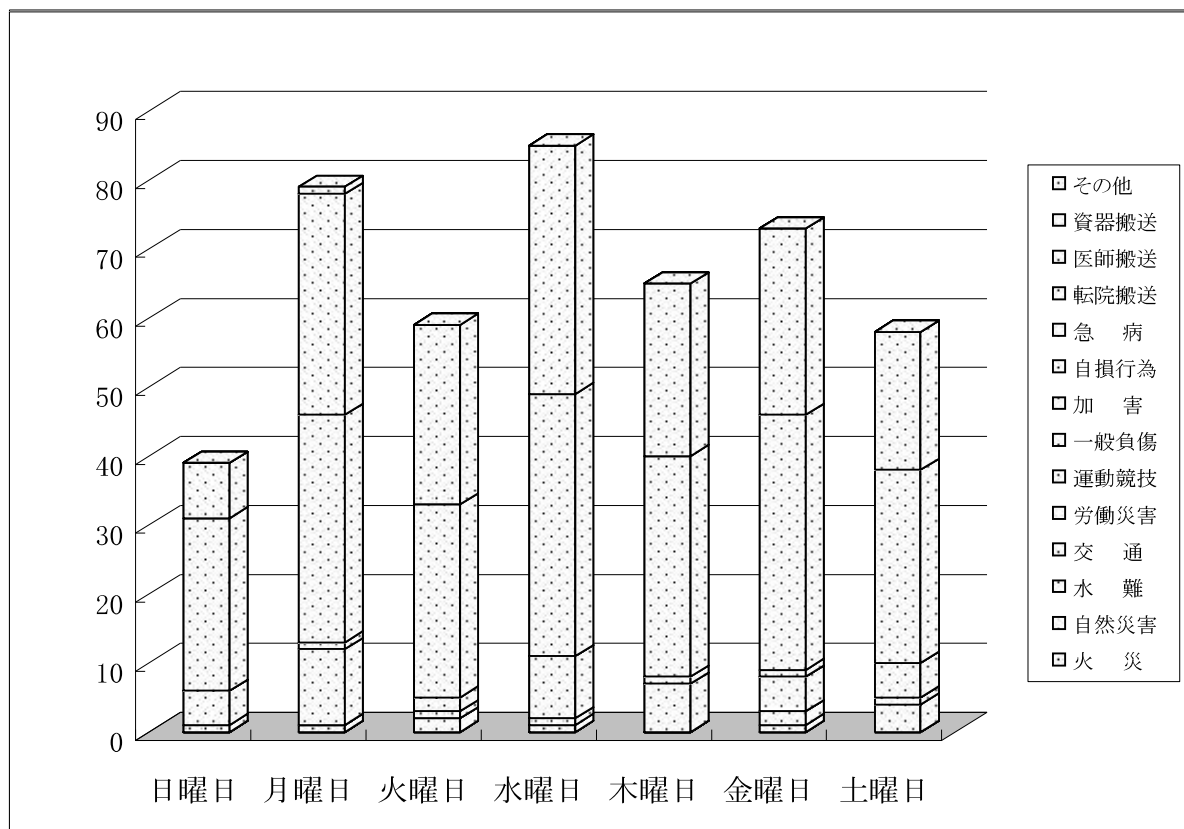
時間別	種別 件数	火 災	自然 災害	水 難	交 通	労働 災害	運動 競技	一般 負傷	加 害	自損 行為	急 病	その他			
												転院 搬送	医師 搬送	資器 搬送	その他
0～ 4時	24	0	0	0	0	0	0	1	0	0	13	10	0	0	0
4～ 8時	56	0	0	0	3	1	0	5	0	0	38	9	0	0	0
8～ 12時	149	0	0	0	2	1	2	17	0	1	55	71	0	0	0
12～ 16時	105	0	0	0	1	2	0	14	0	1	35	51	0	0	1
16～ 20時	81	0	0	0	2	1	0	7	0		47	24	0	0	0
20～ 24時	43	0	0	0	1	0	0	0	0	1	32	9	0	0	0
合 計	458	0	0	0	9	5	2	44	0	3	220	174	0	0	1



曜日別出動状況(各署合計)

令和7年12月31日現在

曜日	種別 件数	火 災	自然 災害	水 難	交 通	労働 災害	運動 競技	一般 負傷	加 害	自 損行為	急 病	そ の 他			
												転院 搬送	医師 搬送	資器 搬送	その 他
日曜日	39	0	0	0	0	0	1	5	0	0	25	8	0	0	0
月曜日	79	0	0	0	0	1	0	11	0	1	33	32	0	0	1
火曜日	59	0	0	0	2	0	1	2	0	0	28	26	0	0	0
水曜日	85	0	0	0	1	1	0	9	0	0	38	36	0	0	0
木曜日	65	0	0	0	0	0	0	7	0	1	32	25	0	0	0
金曜日	73	0	0	0	1	2	0	5	0	1	37	27	0	0	0
土曜日	58	0	0	0	4	1	0	5	0	0	28	20	0	0	0
合 計	458	0	0	0	8	5	2	44	0	3	221	174	0	0	1



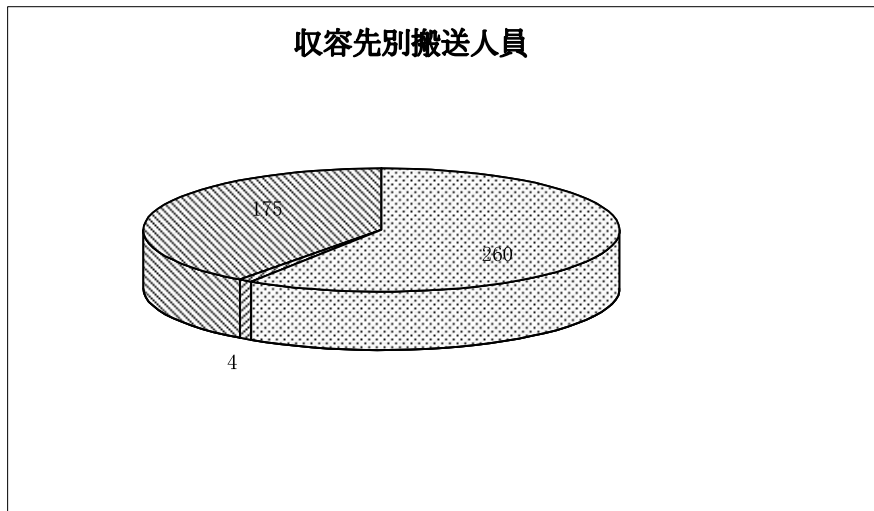
収容先別搬送人員(各署合計)

令和7年12月31日現在

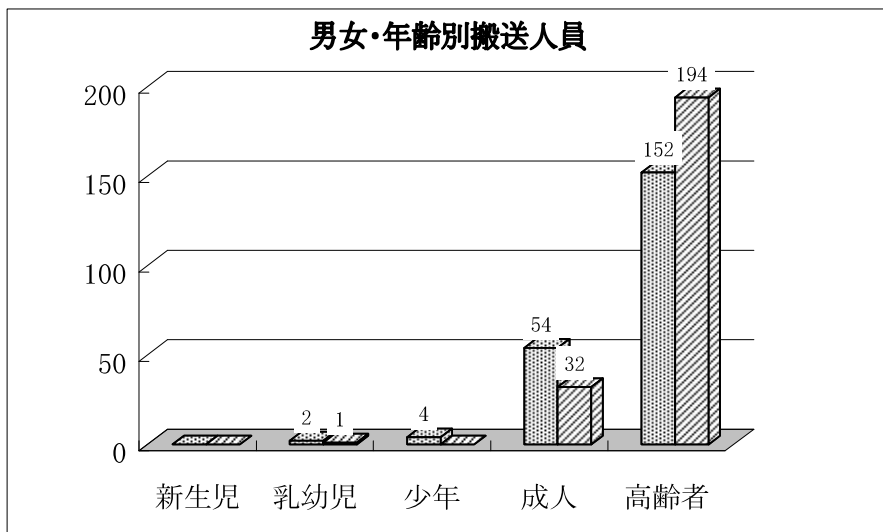
収容先	町内		管内		管外		計
人員	260	59.2%	4	0.9%	175	39.9%	439

男女別(各署合計)・年齢別搬送人員(各署合計)

新生児 生後28日未満		乳幼児 生後28日以上 満7歳未満		少年 満7歳以上 満18歳未満		成人 満18歳以上 満65歳未満		高齢者 満65歳以上		合計
男	女	男	女	男	女	男	女	男	女	
0	0	2	1	4	0	54	32	152	194	439
0.0%	0.0%	0.5%	0.2%	0.9%	0.0%	12.3%	7.3%	34.6%	44.2%	100%



※382(町内)、3(管内)、127(管外)



※右:女、左:男