

瀬棚区患者バス運行表

令和8年4月1日改正

瀬棚区患者バスの運行は、下記のとおりとなりますのでお知らせいたします。

【町立国保病院・道南ロイヤル病院方面】

(運行日 月曜日)		
地区名	発着場所	発時刻
北檜山区行		
本町9区	瀬棚診療所前	9:40
北檜山区	町立国保病院前	9:50
	道南ロイヤル病院前	9:55
帰路		
北檜山区	道南ロイヤル病院前	12:30
	町立国保病院前	12:35
本町9区	瀬棚診療所前	12:50
東大里・西大里方面へ(予約バス)		

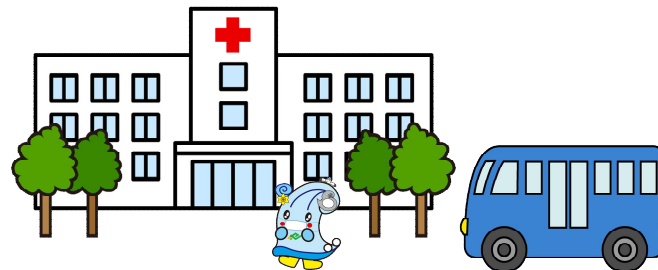
(運行日 水曜日)		
地区名	発着場所	発時刻
北檜山区行		
本町9区	瀬棚診療所前	9:40
南川・共和方面 (予約があった場合に運行、5~10分程度かかる見込ですので、到着時間が遅れることもあります)		
北檜山区	町立国保病院前	9:50
	道南ロイヤル病院前	9:55
帰路		
北檜山区	道南ロイヤル病院前	12:30
	町立国保病院前	12:35
南川方面へ		
本町9区	瀬棚診療所前	12:50
共和方面へ		

◎海岸・大里地区で町立国保病院行(月・水曜日)をご利用の方は、瀬棚須築線・大里線「予約バス」で瀬棚診療所までお越し下さい。

◎町立国保病院・道南ロイヤル病院行
【毎週月・水曜日運行】
「瀬棚診療所」が発着場所です。ご利用の方は「瀬棚診療所」までお越し下さい。

◎南川・共和方面【水曜日運行】
南川・共和方面の方は「事前予約制」でのご利用になります。ご利用される方は、前日の夕方5時までに(有)東ハイヤーまでご連絡下さい。
・北檜山本社 84-5411

◎フリー乗降方式です
記載以外の場所(経路の国道等)でも乗降できます。安全な場所で手をあげて運転者に合図をしてください。



※ 不明な点などありましたら、福祉課社会福祉係までお問い合わせ下さい。 ☎84-5111