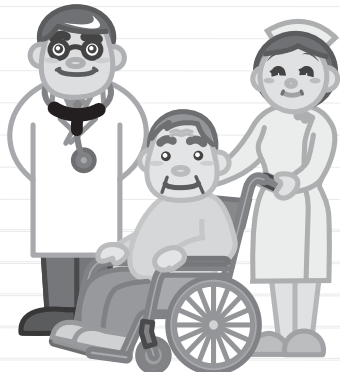


国保病院では 介護用の雑巾を 募集しています



多くの皆さん、団体から、たくさんの雑巾を提供していただき、大変有益に使用させていただいております。誠にありがとうございます。

病院では、介護の際、汚物等処理するための使い捨てとなる雑巾（タオル・下着シャツ等…古くても結構です。）を引き続き必要としております。

ご家庭で必要とされていない雑巾がありましたら、取りに伺いますので電話などでご一報くださいますようお願いいたします。

《ご協力ありがとうございました》

●太田 ●近藤 フヨ ●岡 宏 ●佐藤 隆子 ●日置 豊
●サッポロドラッグストア ●高橋 ●桜庭 栄子 ●坂本トシ ●上野 ●山本 哲郎 ●二ノ田 ●ひまわりグループ（順不同・敬称略）ほか多くの皆さまにご提供いただきました。

■問い合わせ／せたな町立国保病院 ☎0137-84-5321

2月3日(月)～21日(金)まで受付 学童保育所の 児童を募集します



学童保育所は、下校時に保護者が家にはない家庭の児童を対象に、遊びを中心とした保育を行っています。入所は、おおむね小学校1年生から4年生の児童です。

※詳しくは担当までお問合せください。

| | |
|--------------|--|
| 開設日時 | 月曜日～土曜日（下校時から18時） ※学校が休みの日は8時30分から18時まで |
| 開設場所 | ●北檜山区／青少年センター ●瀬棚区／瀬棚児童館 ●大成区／大成郷土館分館 |
| 保育料 | 月額6,000円 (2人目からは3,500円です) |
| 募集期間 | 平成26年2月3日（月）～21日（金） |
| 提出書類 | ①入所申込書 ②就労等証明書（勤務先または民生委員の証明） |
| 応募先 お問合せ先 | 本庁町民児童課児童福祉係 ☎0137-84-5111 瀬棚総合支所地域民課福祉係 ☎0137-87-3311 大成総合支所地域民課福祉係 ☎01398-4-5511 ※または各学童保育所まで |

「コリドー」交流情報館 ～行ってみよう！となりまち～

長万部町 長万部町営スキー場オープン！

1月11日国町営スキー場がオープン。無料ロフトウが有りファミリーで楽しめます。お帰りの際は「長万部温泉郷」でゆつたりおくらぎを。■リフト（ローフトウ）運行時間／火～金曜日：午後5時～午後9時、土・日曜日、祝日：午前9時～午後9時※月曜日は連休 ■日帰り入浴料金／4000～5000円■お問い合わせ先／教育委員会 ☎01377-2-2748

八雲町 愛雪・友雪・親雪フェスティバル 第27回八雲さむいべや祭り

■日時／（前夜祭）2月8日（土）午後5時～午後8時（本祭）9日（日）午前10時～午後3時■場所／噴火湾パノラマパーク。※前夜祭はワックスキャンドル点灯式、ピアノ・フルートのミニコンサートなどを予定。本祭は毎年好評のスノーモービル列車「白熊号」の運行や、ビンゴ大会、餅まきなどを行います。日本一に認定された100mの氷のすべり台は両日とも開放します。■お問い合わせ先／八雲町公民館内 ☎0138-63-3131

八雲町熊石地域 ひらたない温泉あわびの湯

平田内川のダイナミックな渓谷を見下ろす、ひらたない温泉「あわびの湯」では、大浴場、露天風呂、ジャグジー風呂、サウナをお楽しみいただけます。■営業時間 午前11時～午後10時（年中無休）■入浴料 大人450円、小人200円 ■お問い合わせ先／ひらたない荘 ☎01398-2-3330

今金町 美利河ダムを一望！ ピリカスキー場

リフト総延長1295メートルのロングコースに、5つのコースを完備。また、スノーボードパークも設置。■リフト券料金／1日券 大人

漁業者の皆さんは 冬の安全操業を



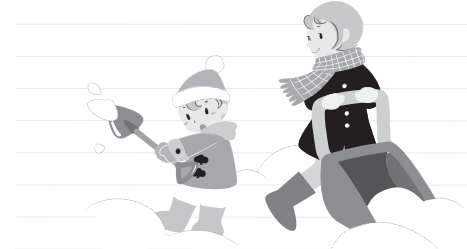
冬季における操業では、不注意による人身事故や天候の急変による海難、暖房機具による火災の発生などが增多することが予想されます。漁業者の皆さんは次のことに注意して、安全な操業を行いましょ。

- 作動中のローラーや漁具の巻き揚げ機に巻き込まれることのないよう、カッパの袖口や、フード等は締め付けるなどして着衣を整えてから作業を行いましょ。
- 防寒着を着ていて海に落ちてしまった場合、どんなに泳ぎが得意な人でも泳ぐことは困難になります。もしものために、ライフジャケットは常時着用しましょ。
- 海上では天候が急変する可能性があるため、最新の気象情報入手し、無理をしないようにしましょ。
- 暖房機具の近くに燃えやすいものは置かないようにしましょ。

海のもしものは「118番」まで

■問い合わせ／瀬棚海上保安署 ■ 0137-87-3999

落氷雪事故防止に 注意をお願いします



- 屋根の雪、氷、つららが道路に落ちるような建物には、雪止めなどを付けるようにしてください。
- 雪止めを付けていても、老朽化などが原因で事故が起きることもありますので、雪が多くなる前に必ず点検し早めに修繕してください。
- 落氷雪事故は、気温がマイナス3からプラス3程度のときに発生しやすい特徴があるため、早めに除雪するとともに、除雪の際は歩行者や子どもに注意してください。
- 屋根から大量の雪が落ちた時は、事故がないかどうかすぐに点検するとともに、歩行者の通行の支障にならないよう処理してください。
- 交通事故及び交通障害防止のため、屋根からの落氷雪や敷地内の積雪を道路に出さないようにしてください。
- 軒下を通行するときは、屋根からの落氷雪に十分注意してください。
- 軒下や道路では絶対に子どもを遊ばせないようにしてください。

北海道開発局・北海道・北海道警察

露天風呂にすっかりながら心と身体を癒し、地元旬の素材をいかした郷土料理でゆったりとリラックスしてみたいかですか。※2月末まで新年会の宴会プランもあります。詳細はお問合せください。(要予約) ■場所／せたな町大成区員取洞388 ■宿泊料(通常)／大人7600円、小学生6060円、幼児1460円(寝具のご利用のみ) ■お問い合わせ先／国民宿舎あわび山荘 ■013998・4・55522

せたな町大成区 身も心もあつたか! 国民宿舎『あわび山荘』

新米で醸造した純米酒「吟子物語」が好評発売中。現在は加熱処理をしていない生々バーションが発売中です。「吟子物語」は町内の各酒販店で購入することができます。また、地方発送も承ります。■販売価格(税込) 1.8L 2500円 7.20mL 12000円 ■お問い合わせ先／せたな町酒販会(事務局)／商工会瀬棚支所内 ■0137・87・3435

せたな町瀬棚区 純米酒「吟子物語」 生々も好評発売中!

2月1日〜28日までの1か月間、「温泉ホテルきたひやま」の施設改修工事を行います。つきましては、期間中は休業させていただきますので、みなさまにはご迷惑をおかけしますが、ご理解とご協力をお願いいたします。なお、レストランについては厨房の改修工事が終了次第(2月中旬予定)、営業を再開しますのでよろしくお願いたします。■お問い合わせ先／温泉ホテルきたひやま ■0137・84・4120

せたな町北檜山区 改修工事のため2月は休業します 『温泉ホテルきたひやま』

2800円、小人・シルバー 2150円 ※ほか回数・ナイター・シーズン券有。1日券・ナイター1券は10人以上から団体割引有。 ■営業期間／2月は火曜日から土曜日が9時から21時までの営業、日曜日と月曜日が9時から16時までの営業。3月は1日・2日・8日・9日のみの営業で、時間は土曜日が9時から21時まで、日曜日は16時まで。 ■お問い合わせ先／クアブラザビリカ ■0137・83・7111