

せたな町

ゆれやすさマップ

せたな町に影響の大きい活断層の地震によるマップ

「ゆれやすさマップ」とは？

…ゆれやすさマップとは、せたな町に影響の大きいと考えられる地震について、地震の揺れの大きさの分布を表したもので、町内各地区で想定される最大震度を表示しています。

○せたな町に影響の大きい活断層の地震

「黒松内低地断層帯による地震」による地震で、マグニチュード7.3を想定しています。

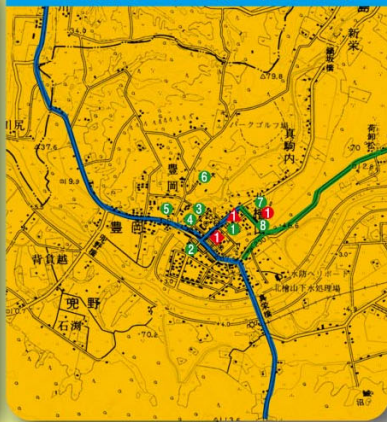
町内の揺れは震度5弱～5強の予測となっています。

注) ゆれやすさマップは、全道を500mメッシュに分割し、メッシュ毎に計算した震度を大字・町丁目界に置き換えて表示したものです。大字・町丁目界の震度は、重なるメッシュのうち最大の震度を代表値と示していますので、大字・町丁目界全域が表示される震度で揺れる訳ではありません。

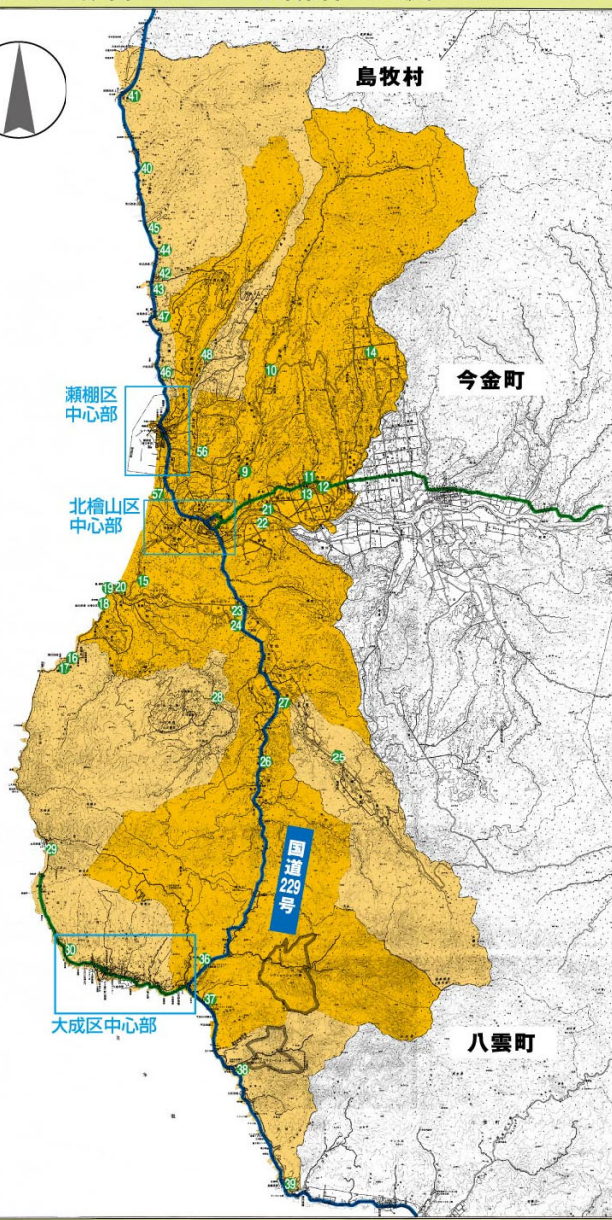
瀬棚区中心部 (拡大図)



北檜山区中心部 (拡大図)



大成区中心部 (拡大図)



凡 例			
震度階級	震度 6 強	震度 5 弱	震度 4 以下
	震度 6 弱	震度 5 強	

— 特に重要な地震時に通行を確保すべき道路 (北海道指定)
 — 地震時に通行を確保すべき道路 (北海道指定)

- | | | |
|-------------------|----------|----------|
| ① せたな町役場 (本庁舎) | ▲ せたな警察署 | ◆ せたな消防署 |
| ② せたな町役場 (大成総合支所) | ▲ 大成駐在所 | ◆ 大成支署 |
| ③ せたな町役場 (瀬棚総合支所) | ▲ 瀬棚駐在所 | ◆ 瀬棚支署 |

- 地震時に通行を確保すべき道路 (せたな町指定)
- ・ 道道矢刈東瀬棚停車場線
 - ・ 道道今金北檜山線
 - ・ 道道西大里瀬棚停車場線
 - ・ 道道北檜山大成線
 - ・ 道道八雲北檜山線
 - ・ 町道公園通線
 - ・ 町道中央線
 - ・ 町道白泉常盤線
 - ・ 町道馬場山線
 - ・ 町道中学校通線
 - ・ 町道第2旭線

せたな町の避難所

区	番号	施設名	区	番号	施設名
大成区	1	町民ふれあいプラザ	29	太田地区防災センター	
	2	町青少年女性研修所	30	富磯生活館	
	3	町民体育館	31	大成中学校	
	4	町青少年センター	32	大成農漁村総合センター	
	5	北檜山小学校	33	久遠小学校	
	6	北檜山中学校	34	東部ことぶきの家	
	7	町高齢者センター	35	花歌生活館	
	8	町健康センター	36	特別養護老人ホーム大成長生園	
	9	狩場葬苑	37	平田内小学校	
	10	真駒内ダム公園休憩所	38	国民温泉保養センター	
	11	玉川小学校	39	長磯小学校	
北檜山区	12	檜山北高等学校 (道有施設)	40	美谷青い海の家	
	13	丹羽活性化センター	41	北島歌へき地保健福祉館	
	14	小倉山小学校	42	鳥歌小学校	
	15	北部檜山衛生センター (組合施設)	43	白岩漁村センター	
	16	鶴泊団地母と子の家	44	鳥歌母と子の家	
	17	旧新成小学校	45	鳥歌生活館	
	18	はまなす荘	46	旧梅花都小学校	
	19	太檜小学校	47	元浦漁村センター	
	20	生瀬生活改善センター	48	馬場川小学校	
	21	愛知集落センター	49	瀬棚小学校	
	22	旧愛知小学校	50	瀬棚中学校	
瀬棚区	23	若松基幹集落センター	51	B & G海洋センター体育館	
	24	若松小学校	52	瀬棚町民センター	
	25	左股小学校	53	瀬棚老人と母と子の家	
	26	二俣小学校	54	瀬棚ふれあいセンター	
	27	町農業センター管理棟	55	瀬棚水産物保管作業所	
	28	小川生活改善センター	56	共和生活改善センター	
			57	南川青年研修所	

(平成19年12月31日現在)

せたな町

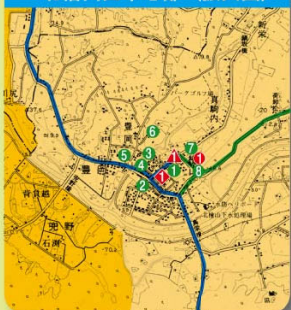
後志沖の地震 (M7.75)

○せたな町に影響の大きい海溝型の地震「後志沖地震」による地震で、マグニチュード7.75を想定しています。町内の揺れは震度4以下～5強の予測となっています。

瀬棚区中心部 (拡大図)



北檜山区中心部 (拡大図)



大成区中心部 (拡大図)



ゆれやすさマップ

全国どこでも起こりうる直下の地震 (M6.9)

○全国どこでも起こりうる直下型の地震「全国どこでも起こりうる直下型の地震」の場合、マグニチュード6.9を想定しています。町内の揺れは震度6弱～6強を予測しています。

注)「どこでも起こりうる直下型の地震」については、全ての地域でいつ地震が発生するか、分からないとして、防災対策上の備えが必要という観点から表示しています。

瀬棚区中心部 (拡大図)



北檜山区中心部 (拡大図)



大成区中心部 (拡大図)



凡例

震度階級	震度6強	震度5弱
	震度6弱	震度4以下
	震度5強	

— 特に重要な地震時に通行を確保すべき道路 (北海道指定)
 — 地震時に通行を確保すべき道路 (北海道指定)

- ① せたな町役場 (本庁舎)
- △ せたな警察署
- ◇ せたな消防署
- ② せたな町役場 (大成総合支所)
- △ 大成駐在所
- ◇ 大成支署
- ③ せたな町役場 (瀬棚総合支所)
- △ 瀬棚駐在所
- ◇ 瀬棚支署

