

地勢・気候

地勢

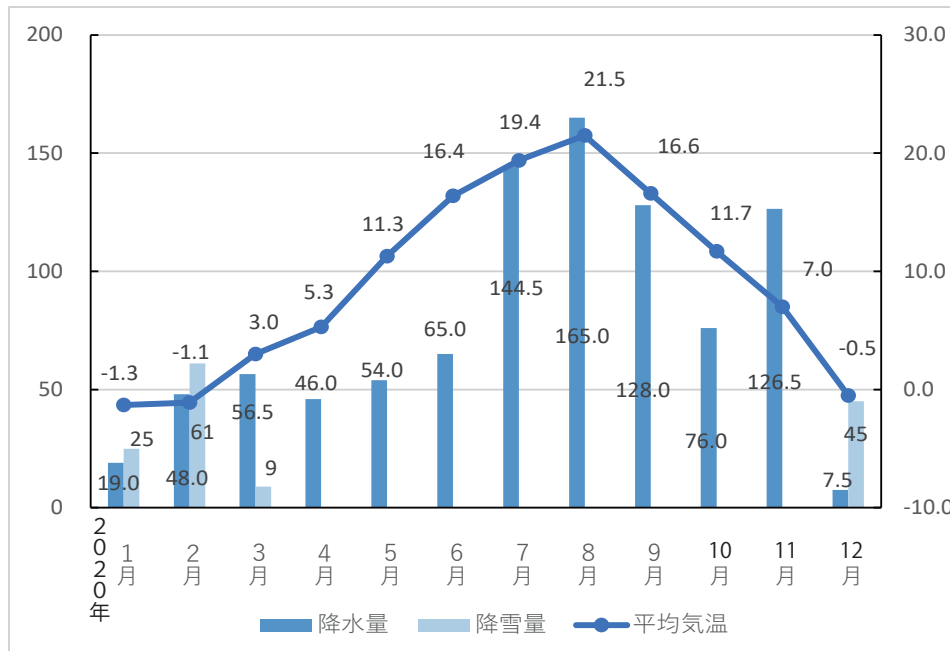
- 人口 7,403人 (令和3年(2021年)9月30日現在)
- 総面積 638.68km²
- 広ぼう 東西29.62km 南北53.39km
- 経緯度 北緯42°08'07"~42°37'01"
東経139°45'56"~140°02'18"
- 町制施行 平成17年(2005年)9月1日

気候

■気候概況

降水量 (mm)
降雪量 (cm)

気温 (°C)



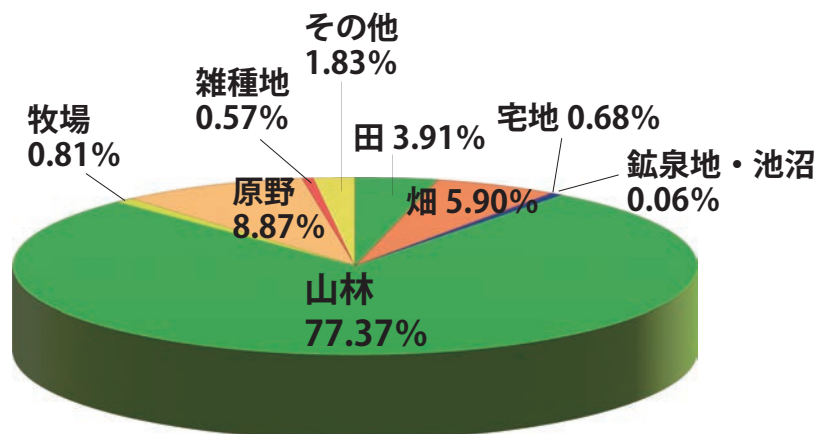
- 最高気温 31.2°C (8/28)
- 最低気温 -13.0°C (2/10)
- 日最大降水量 49.5mm (8/26)
- 日最大降雪量 15.0cm (12/29)
- 日瞬間最大風速 26.2 m/s (11/20)

(観測場所：せたな消防署)

土地

地目別土地面積

総面積	638,680,000m ²
田	24,992,470 m ²
畑	37,673,901 m ²
宅地	4,324,773m ²
鉱泉地	1,985 m ²
池沼	363,527 m ²
山林	494,161,968m ²
牧場	5,171,000 m ²
原野	56,622,067 m ²
雑種地	3,652,405m ²
その他	11,715,904 m ²

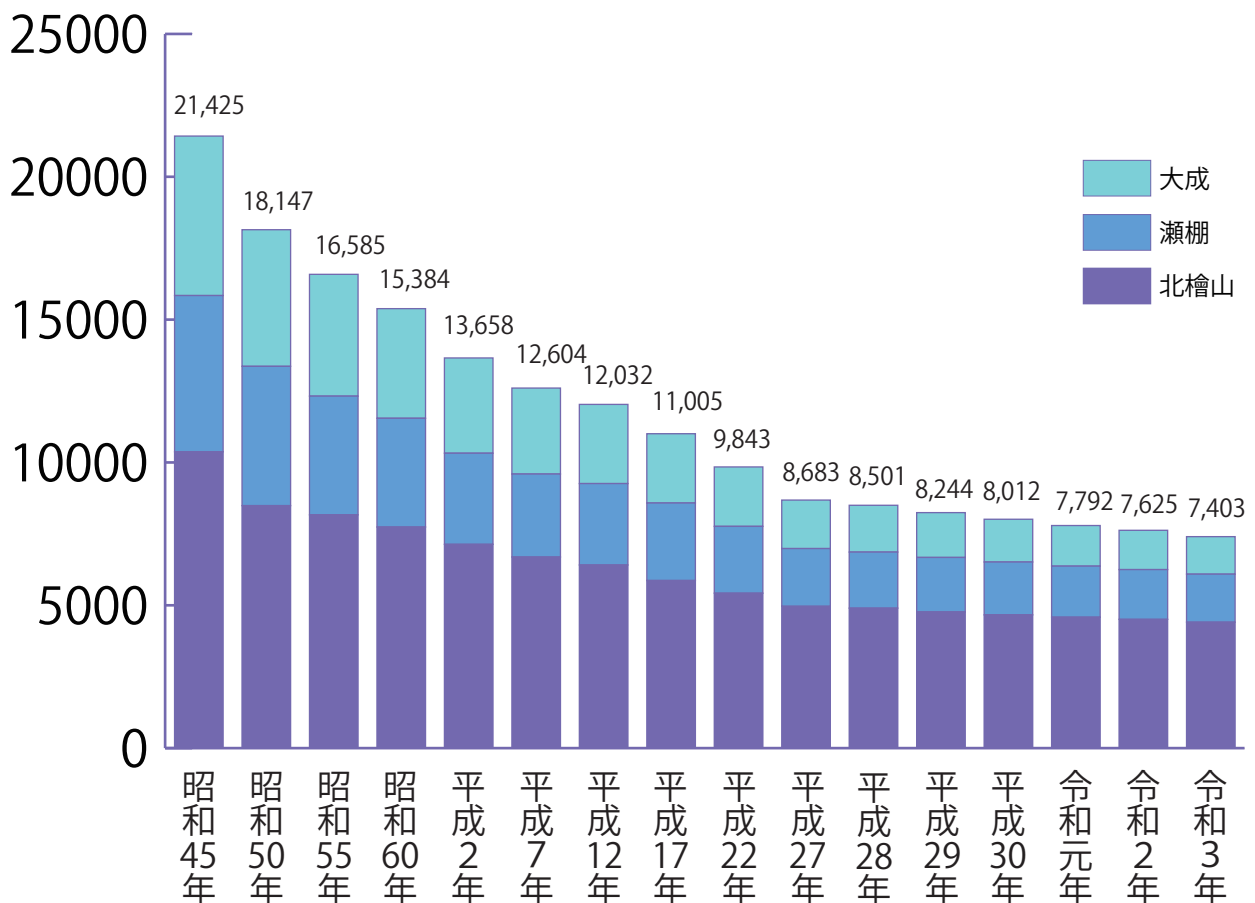


人口の推移

	北檜山		瀬 棚		大 成		合 計	
	人口(人)	世帯数(世帯)	人口(人)	世帯数(世帯)	人口(人)	世帯数(世帯)	人口(人)	世帯数(世帯)
昭和45年	10,374	2,306	5,469	1,119	5,582	1,351	21,425	4,776
昭和50年	8,489	2,273	4,876	1,152	4,782	1,319	18,147	4,744
昭和55年	8,166	2,299	4,156	1,133	4,263	1,287	16,585	4,719
昭和60年	7,740	2,321	3,807	1,145	3,837	1,292	15,384	4,758
平成2年	7,134	2,342	3,190	1,108	3,334	1,247	13,658	4,697
平成7年	6,690	2,381	2,905	1,077	3,009	1,223	12,604	4,681
平成12年	6,411	2,467	2,850	1,145	2,771	1,224	12,032	4,836
平成17年	5,868	2,429	2,713	1,173	2,424	1,160	11,005	4,762
平成22年	5,424	2,432	2,339	1,098	2,080	1,075	9,843	4,605
平成27年	4,965	2,385	2,021	1,059	1,697	952	8,683	4,396
平成28年	4,900	2,388	1,963	1,045	1,638	933	8,501	4,366
平成29年	4,769	2,358	1,906	1,038	1,569	909	8,244	4,305
平成30年	4,665	2,341	1,850	1,025	1,497	885	8,012	4,251
令和元年	4,584	2,308	1,787	1,007	1,421	854	7,792	4,169
令和2年	4,508	2,281	1,742	992	1,375	829	7,625	4,102
令和3年	4,409	2,253	1,681	972	1,313	795	7,403	4,020

資料：住民基本台帳

■ 総計



財 政

令和3年度一般会計当初予算

■歳入

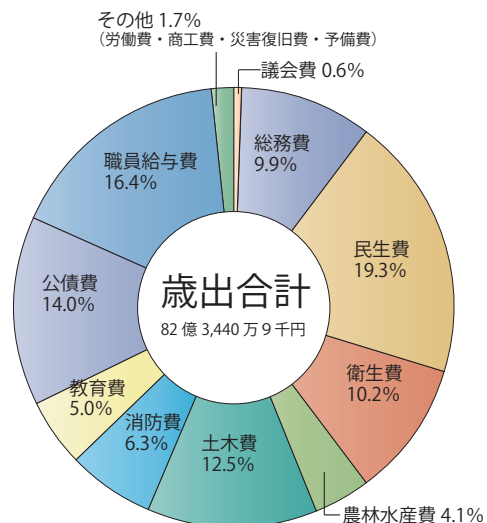
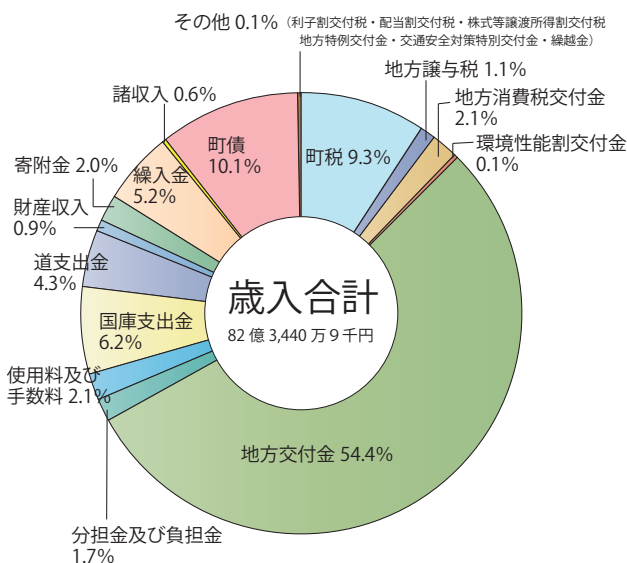
(単位：千円)

町税	762,677
地方譲与税	93,251
利子割交付税	390
配当割交付税	1,557
株式等譲渡所得割交付税	700
法人事業税交付金	1,100
地方消費税交付金	172,000
環境性能割交付金	6,100
地方特例交付金	4,000
地方交付金	4,482,015
交通安全対策特別交付金	1,000
分担金及び負担金	137,942
使用料及び手数料	169,993
国庫支出金	512,300
道支出金	351,460
財産収入	72,914
寄附金	169,001
繰入金	426,337
繰越金	3,000
諸収入	31,372
町債	835,300
歳入合計	8,234,409

■歳出

(単位：千円)

議会費	48,805
総務費	811,586
民生費	1,587,980
衛生費	838,571
労働費	148
農林水産費	339,430
商工費	128,147
土木費	1,028,651
消防費	521,726
教育費	415,853
公債費	1,153,702
職員給与費	1,351,710
災害復旧費	5,100
予備費	3,000
歳出合計	8,234,409



令和2年度一般会計決算額

■歳入

(単位：千円)

町税	656,796
地方譲与税	126,646
利子割交付金	579
配当割交付金	1,407
株式等譲渡所得割交付金	1,720
地方消費税交付金	189,031
自動車税環境性能割交付金	7,946
法人事業税交付金	1,760
地方特例交付金	5,371
地方交付税	5,046,497
交通安全対策特別交付金	923
分担金及び負担金	136,114
使用料	183,753
国庫支出金	1,693,902
道支出金	376,943
財産収入	64,128
寄附金	149,875
繰入金	160,907
繰越金	100,830
諸収入	48,666
地方債	1,060,639
歳入合計	10,014,433

■歳出

(単位：千円)

議会費	66,763
総務費	2,896,871
民生費	1,828,690
衛生費	861,347
労働費	110
農林水産業費	426,568
商工費	125,472
土木費	1,014,336
消防費	839,048
教育費	456,619
災害復旧費	14,521
公債費	1,196,580
歳出合計	9,726,925

令和2年度特別会計決算額

■歳入・歳出

(単位：千円)

	歳入	歳出
国民健康保険事業	1,177,788	1,176,118
後期高齢者医療事業	170,950	170,763
介護保険事業	1,036,863	1,036,793
介護サービス事業	58,117	58,117
簡易水道事業	334,045	329,552
公共下水道事業	406,523	405,291
漁業集落排水事業	10,536	10,432
風力発電事業	55,791	52,896
計	3,250,613	3,239,962

令和2年度企業会計決算額

■収入・支出

(単位：千円)

		収入	支出
国保病院	収益的収支	1,314,586	1,262,667
	資本的収支	21,590	35,040

産 業

産業別 15 歳以上就業者数

■ 区別

(単位：人)

産 業	第 1 次産業	第 2 次産業	第 3 次産業	その他	総数
北檜山	716	352	1,444	1	2,513
瀬 棚	229	173	499	—	901
大 成	128	102	333	—	563
計	1,073	627	2,276	1	3,977

資料：平成 27 年国勢調査

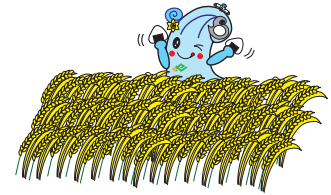
農業

■ 専業別農家戸数

(単位：戸)

	2005 年	2010 年	2015 年	2020 年
北檜山	344	295	267	224
瀬 棚	53	49	47	41
大 成	19	17	11	5
計	416	361	325	270

資料：農林業センサス



■ 主要農産物の生産状況

(単位：ha・トン・千万円)

	耕地面積	耕 種								畜 産		
		米		麦・雑穀・豆類		イモ類		野菜	その他	肉用牛	乳用牛	うち生乳
		収穫量	金額	収穫量	金額	収穫量	金額	金額	金額	金額	金額	金額
2005 年	5,960	8,440	144	839	20	5,180	30	28	1	31	127	107
2019 年	5,950	7,740	170	1,115	19	5,320	21	33	3	34	182	145
2020 年	5,940	7,410	162	991	15	4,400	16	32	2	33	186	149
2021 年	5,910	7,610	162	1,325	22	4,650	13	29	2	30	176	148

資料：作物統計、農業産出額推計

畜産

■ 家畜飼養数

2020 年 2 月 1 日現在

	経営体数
乳用牛	46
肉用牛	34
豚	2
にわとり	2

資料：農林業センサス

林業

■ 森林面積および蓄積

2020 年 4 月 1 日現在

区 分	森林面積 (ha)	森林蓄積 (千m ³)
総 数	50,487	6,092
国有林	37,255	4,106
道有林	-	-
町有林	2,654	486
私有林	10,578	1,500

資料：北海道林業統計調査

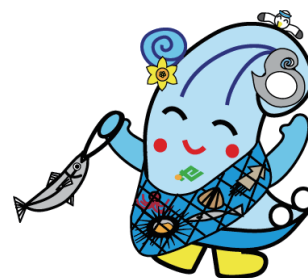
漁業

■ 漁業経営体数

(単位：経営体)

	2008年	2013年	2018年
北檜山	26	22	23
瀬 棚	96	79	61
大 成	118	99	67
計	240	200	151

資料：漁業センサス

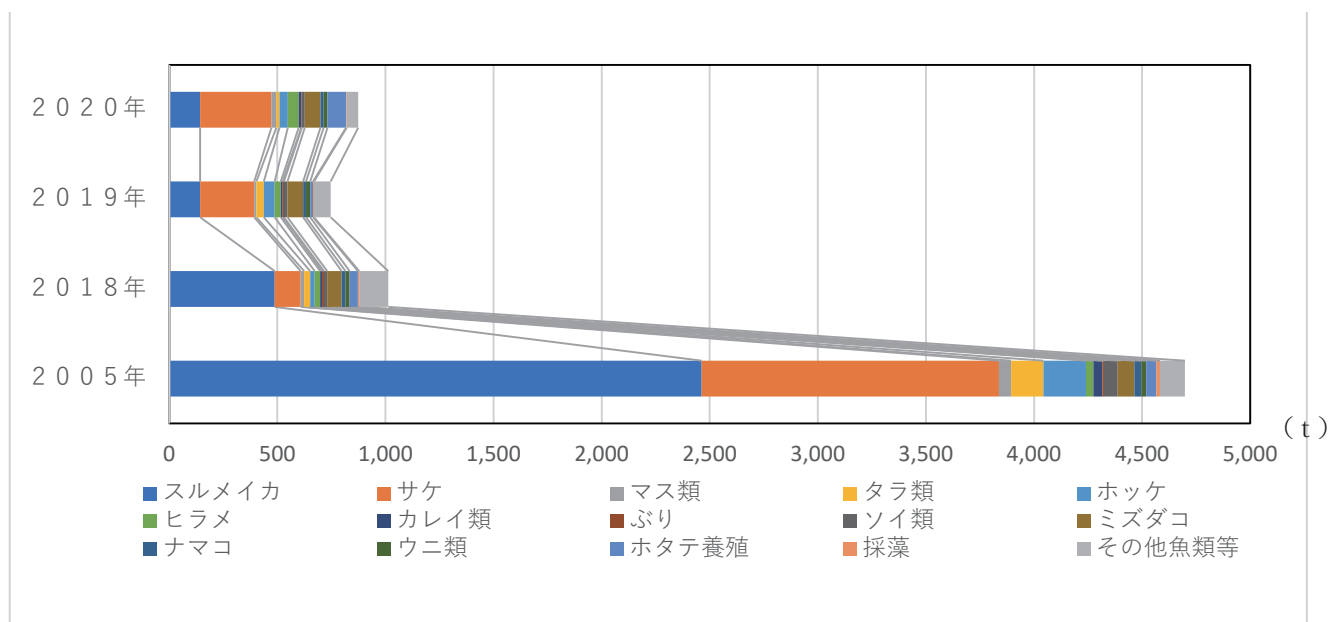


■ 漁獲量

(単位：トン・千円)

	2005年		2018年		2019年		2020年	
	漁獲量	金額	漁獲量	金額	漁獲量	金額	漁獲量	金額
スルメイカ	2,463	776,511	488	265,239	142	104,924	142	81,456
サケ	1,374	353,632	120	85,047	251	120,367	331	215,980
マス類	57	41,906	16	9,462	10	6,998	22	13,073
タラ類	149	43,035	28	7,022	34	8,695	14	3,690
ホッケ	198	13,642	20	1,470	51	2,215	39	1,977
ヒラメ	34	40,796	25	21,311	27	21,920	50	25,545
カレイ類	41	11,133	10	3,086	9	2,478	12	3,009
ぶり	8	2,105	9	945	7	1,096	4	725
ソイ類	63	33,594	14	4,848	16	3,285	12	2,349
ミズダコ	77	35,214	67	51,299	72	41,042	73	38,043
ナマコ	33	58,008	18	121,016	13	92,369	15	79,804
ウニ類	22	112,210	19	165,926	20	190,369	18	119,695
ホタテ養殖	47	18,541	39	13,277	13	4,769	86	16,128
採藻	16	20,970	6	15,483	4	14,711	2	10,073
その他魚類等	117	110,707	134	101,305	78	62,543	54	48,956
合計	4,698	1,672,004	1,013	866,736	747	677,781	874	660,503

資料：北海道現勢



工業

■工業の現況

(単位：事業所・人)

業種別	2005年		2018		2019		2020	
	事業所数	従業員数	事業所数	従業員数	事業所数	従業員数	事業所数	従業員数
食料品製造業	8	140	3	54	2	24	3	49
繊維工業	1	21	1	13	1	13	1	4
家具・装備品製造業	1	5	-	-	-	-	-	-
印刷・同関連業	1	7	1	6	1	6	1	6
プラスチック製品製造業（別掲を除く）	1	7	-	-	-	-	-	-
窯業・土石製品製造業	7	75	2	31	2	36	2	40
輸送用機械器具製造業	1	4	-	-	-	-	-	-
計	20	259	7	104	6	79	7	99

資料：工業統計調査（4人以上の事業所）

商業

■商業の現況

(単位：店舗・人)

職業別	2005			2007			2014			2016		
	店舗数	従業員数	年間商品販売額	店舗数	従業員数	年間商品販売額	店舗数	従業員数	年間商品販売額	店舗数	従業員数	年間商品販売額
卸売業	19	75	X	14	59	519,964	18	79	432,484	13	46	312,000
小売業	163	551	X	159	540	789,686	103	394	639,298	100	376	671,200
織物・衣服・身の回り品小売業	20	39	X	21	36	20,798	13	23	9887	11	20	7,600
飲食料品小売業	72	279	X	68	249	256,402	37	200	196,898	42	166	204,600
その他の小売	71	233	X	70	255	512,486	53	171	432,513	47	190	459,000
計	182	626	1,343,736	173	599	1,309,650	121	473	1,071,782	113	422	983,200

資料：商業統計調査、経済センサスー活動調査

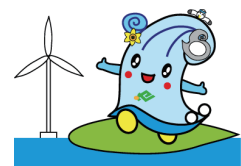
観光

■観光の現況

(単位：千人)

		2005年	2018年	2019年	2020年
年間来町総数		295.7	225.0	231.9	185.9
時期	上期 4-9月	235.3	165.3	156.9	105.2
	下期 10-3月	60.4	59.7	75.0	80.7
方面	道内	281.9	206.2	211.8	153.0
	道外	13.8	18.8	20.1	32.9
形態	宿泊	76.0	14.8	16.5	14.7
	日帰り	219.7	210.2	215.4	171.2

資料：観光客入込客数調査



上下水道普及の現況

■上水道

(2021年3月末日現在/単位:人)

	簡易水道	飲料水供給施設	計	普及率 (%)
北檜山	4,285	52	4,337	97.5
瀬棚	1,475	220	1,695	99.1
大成	1,308	38	1,346	100.0
計	7,068	310	7,378	98.3

資料:町建設水道課調べ

■下水道

(2021年3月末日現在/単位:人)

	水洗化	処理人口	水洗化率 (%)	普及率 (%)
北檜山	2,618	2,800	93.5	63.1
瀬棚	814	1,273	63.9	74.4
大成	517	748	69.1	55.6
計	3,949	4,821	81.9	64.3

資料:町建設水道課調べ

ゴミ処理の現況

■年間総排出量

(2021年3月末日現在/単位:kg)

	処理人口 (人)	可燃物 (kg)	不燃物 (kg)	資源ごみ (kg)	直接搬入 (kg)	排出量計 (kg)	1日1世帯当たり (kg)	1日1人当たり (g)
北檜山	4,380	517	110	35	1,786	2,448	3.0	1,532
瀬棚	1,764	234	46	12	345	637	1.7	989
大成	1,376	229	64	10	197	500	1.7	995
計	7,520	980	220	57	2,328	3,585	—	—

資料:北部桧山衛生センター組合清掃事業概要

道路の現況

2021年3月末日現在

道路種別	2021年3月末日現在	
	項目	値
国道	実延長 (km)	70.6
	改良済延長 (km)	70.6
	舗装済延長 (km)	70.6
	舗装率 (%)	100.0
道道	実延長 (km)	100.3
	改良済延長 (km)	94.1
	舗装済延長 (km)	98.8
	舗装率 (%)	98.5
町道	実延長 (km)	405.8
	改良済延長 (km)	255.0
	舗装済延長 (km)	221.0
	舗装率 (%)	54.5

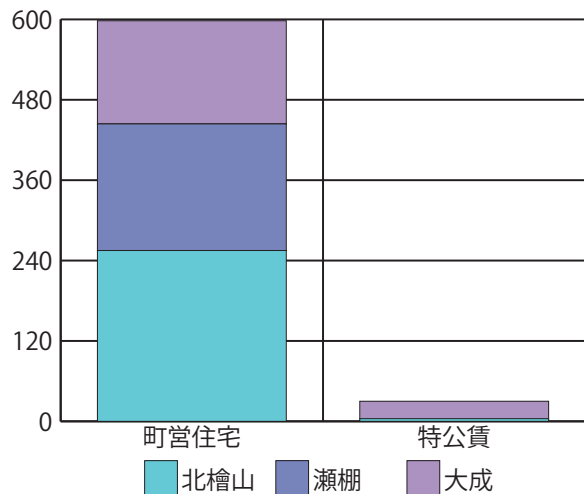
資料:「道路現況調査」

公営住宅の現況

2021年4月1日現在

	町営住宅	特公賃	計
北檜山	255	4	259
瀬棚	189	0	189
大成	154	26	180
計	598	30	628

資料:町建設水道課調べ



保健・福祉・医療

社会福祉施設の現況

老人福祉施設	14	養護老人ホーム1、特別養護老人ホーム2、デイサービスセンター4、高齢者センター1、グループホーム3、生活支援ハウス2
児童福祉施設	4	幼保連携型こども園1、保育所2、母と子の家1
その他の施設	11	生活館6、へき地保健福祉館2、健康センター1、福祉センター2、障がい者グループホーム3、障がい者地域活動支援センター1

老人福祉施設の現況

名称	所在地	設立年月
特別養護老人ホームきたひやま荘	北檜山区豊岡	昭和63年4月
特別養護老人ホーム大成長生園	大成区宮野	昭和60年4月
瀬棚養護老人ホーム三杉荘	瀬棚区本町	昭和49年6月
デイサービスセンターきたひやま	北檜山区豊岡	平成6年4月
デイサービスさくら	北檜山区北檜山	平成24年11月
デイサービスセンター大成長生園	大成区宮野	平成8年4月
瀬棚デイサービスセンター	瀬棚区本町	平成10年1月
グループホームはるかぜ	北檜山区徳島	平成19年5月
瀬棚高齢者グループホームあさなぎ	瀬棚区本町	平成18年2月
グループホーム灯り	大成区都	平成19年4月
北檜山生活支援ハウス	北檜山区豊岡	平成14年4月
瀬棚生活支援ハウスかざみどり	瀬棚区本町	平成16年4月
サービス付き高齢者向け住宅「ももの木」	北檜山区豊岡	平成30年11月
小規模多機能型居宅介護事業所あさがお	北檜山区豊岡	平成31年3月
せたな町高齢者センター	北檜山区徳島	平成2年9月

医療施設数および医師数

■医療施設数

2019年10月1日現在

	施設数	病床数 (床)	うち一般病床 (床)	うち療養病床 (床)
病院	2	271	114	157
一般診療所	2	—	—	—
歯科診療所	4	—	—	—

資料：医療施設調査

■施設別医師数

2018年12月31日現在

	病院	診療所	歯科診療所	薬局	計
医師	7	1	1	—	9
歯科医師	1	—	5	—	6
薬剤師	3	—	—	6	3

資料：医師・歯科医師・薬剤師統計

学校別学級数および児童生徒数

■小学校

(2021年5月1日現在/単位：学級・人)

	久遠小学校	瀬棚小学校	若松小学校	北檜山小学校
学級数	5	9	2	9
児童数	20	44	5	179

■中学校

(2021年5月1日現在/単位：学級・人)

	大成中学校	瀬棚中学校	北檜山中学校
学級数	5	5	4
生徒数	23	26	91

■高等学校

(2021年5月1日現在/単位：学級・人)

	檜山北高等学校
学級数	5
生徒数	23

資料：学校基本調査

学校一覧

学 校 名	所在地	設立年月
北檜山小学校	北檜山区豊岡	明治28年8月
若松小学校 (令和4年3月閉校)	北檜山区若松	明治35年4月
久遠小学校	大成区都	明治13年12月
瀬棚小学校	瀬棚区本町	明治13年2月
北檜山中学校	北檜山区豊岡	昭和22年5月
大成中学校	大成区都	昭和53年4月
瀬棚中学校	瀬棚区共和	昭和22年4月