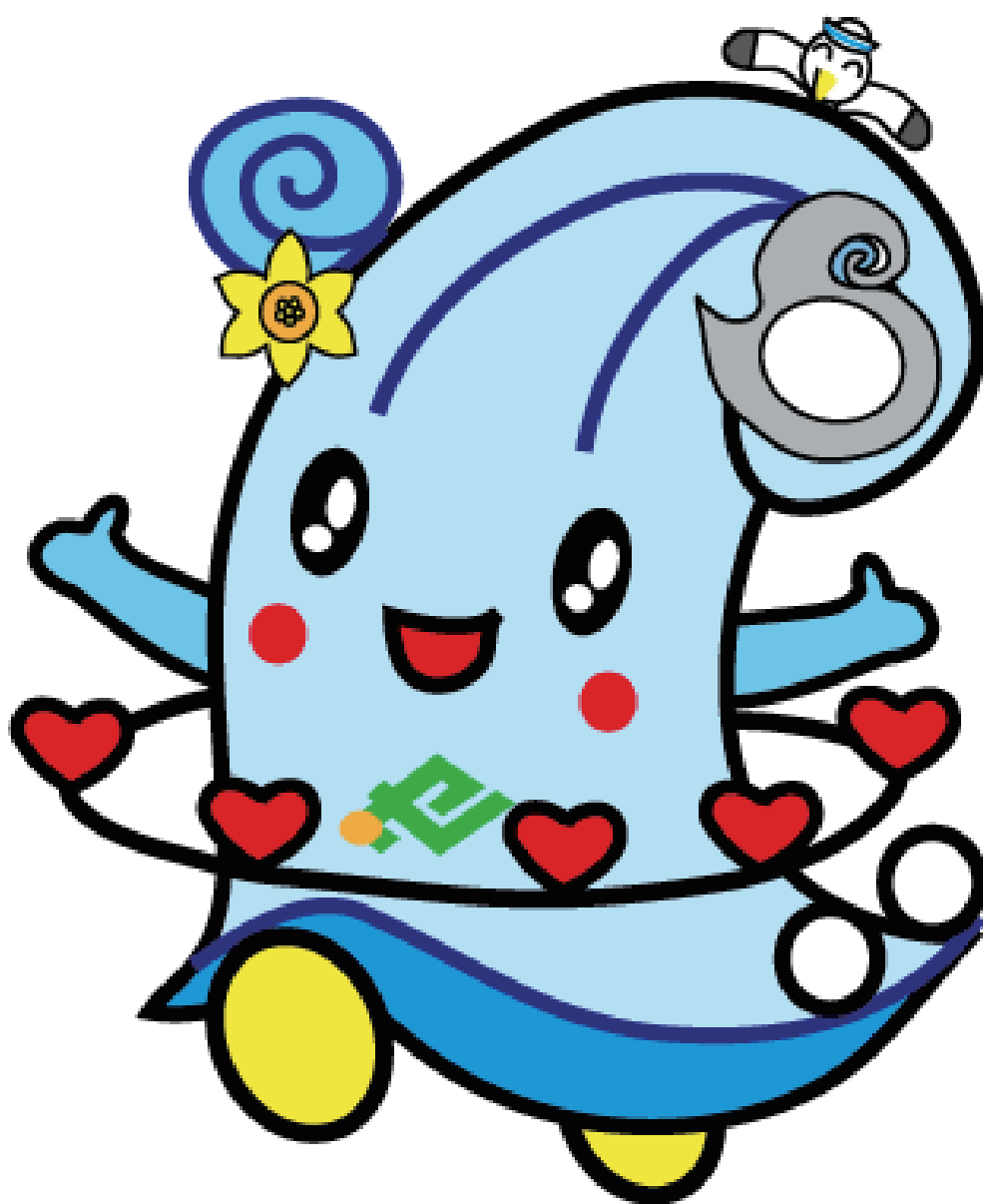


せたな

せたな町勢要覧

資料編 (2022年度版)



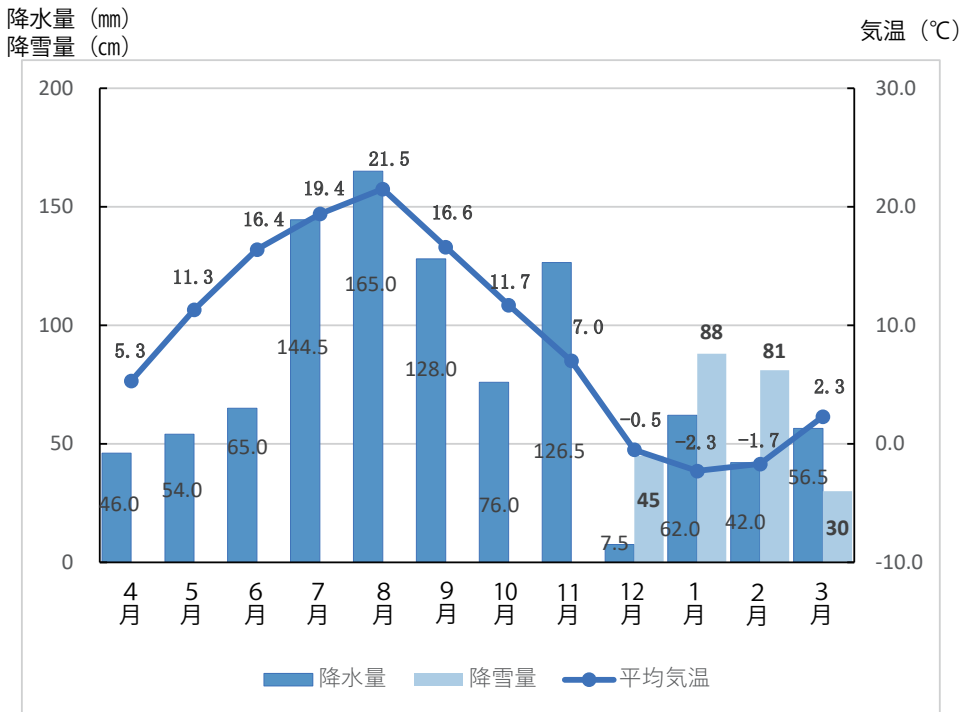
地勢・気候

地勢

- 人口 7,205人 (令和4年(2022年)9月30日現在)
- 総面積 638.68km²
- 広ぼう 東西29.62km 南北53.39km
- 経緯度 北緯42°08'07"~42°37'01"
東経139°45'56"~140°02'18"
- 町制施行 平成17年(2005年)9月1日

気候

■気候概況 (令和3年4月~令和4年3月)



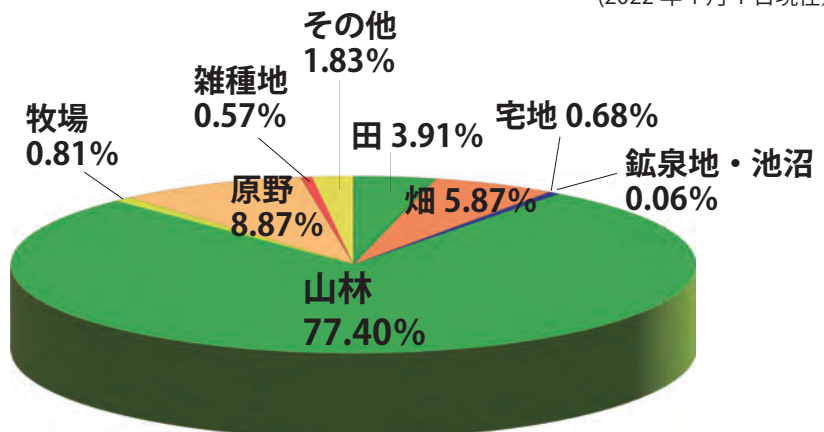
- 最高気温 31.7°C (8/1)
- 最低気温 -13.0°C (1/31、2/10)
- 日最大降水量 53.0mm (5/16)
- 日最大降雪量 22.0cm (2/19)
- 最大積雪深 78.0cm (2/19)
- 日瞬間最大風速 23.8 m/s (1/3)

(観測場所: せたな消防署)

土地

地目別土地面積

総面積	638,680,000m ²
田	24,956,007m ²
畑	37,507,281m ²
宅地	4,331,399m ²
鉱泉地	1,985m ²
池沼	366,139m ²
山林	494,345,041m ²
牧場	5,171,000m ²
原野	56,630,836m ²
雑種地	3,652,920m ²
その他	11,717,392m ²



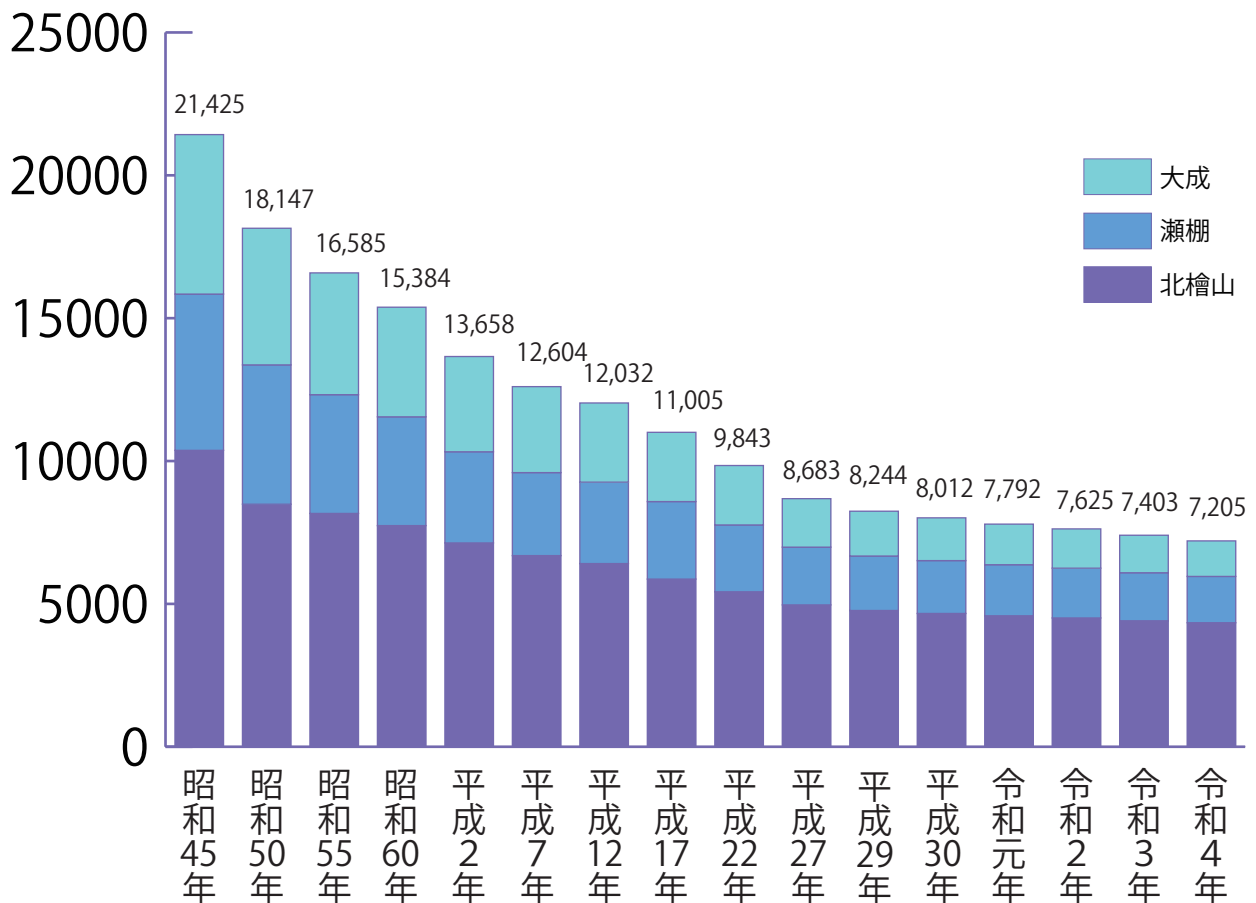
(資料: 町税務課調べ)

人口の推移

	北檜山		瀬 棚		大 成		合 計	
	人口(人)	世帯数(世帯)	人口(人)	世帯数(世帯)	人口(人)	世帯数(世帯)	人口(人)	世帯数(世帯)
昭和 45 年	10,374	2,306	5,469	1,119	5,582	1,351	21,425	4,776
昭和 50 年	8,489	2,273	4,876	1,152	4,782	1,319	18,147	4,744
昭和 55 年	8,166	2,299	4,156	1,133	4,263	1,287	16,585	4,719
昭和 60 年	7,740	2,321	3,807	1,145	3,837	1,292	15,384	4,758
平成 2 年	7,134	2,342	3,190	1,108	3,334	1,247	13,658	4,697
平成 7 年	6,690	2,381	2,905	1,077	3,009	1,223	12,604	4,681
平成 12 年	6,411	2,467	2,850	1,145	2,771	1,224	12,032	4,836
平成 17 年	5,868	2,429	2,713	1,173	2,424	1,160	11,005	4,762
平成 22 年	5,424	2,432	2,339	1,098	2,080	1,075	9,843	4,605
平成 27 年	4,965	2,385	2,021	1,059	1,697	952	8,683	4,396
平成 29 年	4,769	2,358	1,906	1,038	1,569	909	8,244	4,305
平成 30 年	4,665	2,341	1,850	1,025	1,497	885	8,012	4,251
令和 元年	4,584	2,308	1,787	1,007	1,421	854	7,792	4,169
令和 2 年	4,508	2,281	1,742	992	1,375	829	7,625	4,102
令和 3 年	4,409	2,253	1,681	972	1,313	795	7,403	4,020
令和 4 年	4,341	2,255	1,620	956	1,244	764	7,205	3,975

資料：住民基本台帳

■ 総計



財 政

令和4年度一般会計当初予算

■歳入

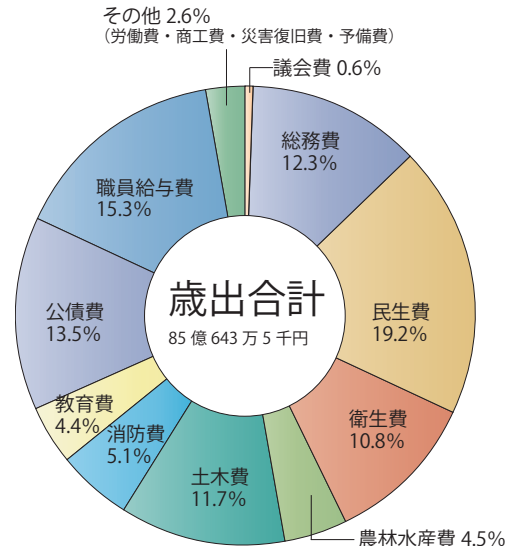
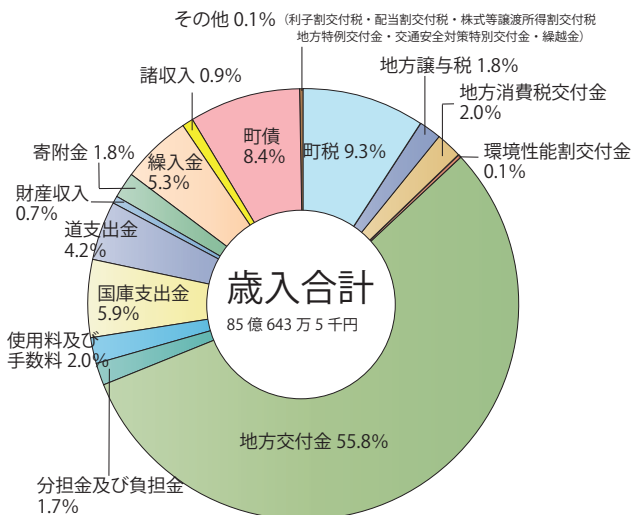
(単位：千円)

町税	793,497
地方譲与税	152,469
利子割交付税	344
配当割交付税	1,083
株式等譲渡所得割交付税	1,228
法人事業税交付金	1,100
地方消費税交付金	173,900
環境性能割交付金	6,800
地方特例交付金	2,000
地方交付金	4,742,338
交通安全対策特別交付金	1,000
分担金及び負担金	148,457
使用料及び手数料	167,061
国庫支出金	500,817
道支出金	356,144
財産収入	62,283
寄附金	156,101
繰入金	447,185
繰越金	3,000
諸収入	78,628
町債	711,000
歳入合計	8,506,435

■歳出

(単位：千円)

議会費	52,419
総務費	1,042,045
民生費	1,636,048
衛生費	921,388
労働費	151
農林水産費	379,885
商工費	217,289
土木費	998,619
消防費	430,925
教育費	377,334
公債費	1,150,218
職員給与費	1,297,114
災害復旧費	0
予備費	3,000
歳出合計	8,506,435



令和3年度一般会計決算額

■歳入

(単位：千円)

町税	810,051
地方譲与税	128,479
利子割交付金	424
配当割交付金	2,176
株式等譲渡所得割交付金	2,649
地方消費税交付金	201,451
自動車税環境性能割交付金	7,977
法人事業税交付金	6,617
地方特例交付金	9,827
地方交付税	5,128,117
交通安全対策特別交付金	852
分担金及び負担金	160,127
使用料及び手数料	167,315
国庫支出金	986,499
道支出金	361,605
財産収入	79,954
寄附金	160,565
繰入金	299,794
繰越金	141,190
諸収入	37,810
地方債	601,200
歳入合計	9,294,679

■歳出

(単位：千円)

議会費	45,442
総務費	1,670,307
民生費	1,532,253
衛生費	903,166
労働費	91
農林水産業費	346,579
商工費	157,146
土木費	874,493
消防費	540,434
教育費	365,938
公債費	1,146,810
職員給与費	1,345,755
災害復旧費	4,708
歳出合計	8,933,122

令和3年度特別会計決算額

■歳入・歳出

(単位：千円)

	歳入	歳出
国民健康保険事業	1211,532	1,192,168
後期高齢者医療事業	157,780	157,609
介護保険事業	1,080,237	1,072,077
介護サービス事業	59,712	59,606
簡易水道事業	308,067	306,069
営農用水道事業	23,439	22,326
公共下水道事業	382,653	381,060
漁業集落排水事業	20,181	20,028
風力発電事業	75,271	60,560
計	3,318,872	3,271,503

令和3年度企業会計決算額

■収入・支出

(単位：千円)

		収入	支出
国保病院	収益的収支	1,301,966	1,219,382
	資本的収支	22,062	42,223

産 業

産業別 15 歳以上就業者数

■ 区別

(単位：人)

産 業	第 1 次産業	第 2 次産業	第 3 次産業	その他	総数
北檜山	659	312	1,434	1	2,406
瀬 棚	185	155	457	1	798
大 成	83	78	311	—	472
計	927	545	2,202	2	3,676

資料：令和 2 年国勢調査

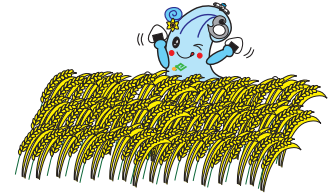
農業

■ 専業別農家戸数

(単位：戸)

	2005 年	2010 年	2015 年	2020 年
北檜山	344	295	267	224
瀬 棚	53	49	47	41
大 成	19	17	11	5
計	416	361	325	270

資料：農林業センサス



■ 主要農産物の生産状況

(単位：ha・トン・千万円)

	耕地面積	耕 種								畜 産		
		米		麦・雑穀・豆類		イモ類		野菜	その他	肉用牛	乳用牛	うち生乳
		収穫量	金額	収穫量	金額	収穫量	金額	金額	金額	金額	金額	金額
2005 年	5,960	8,440	144	839	20	5,180	30	28	1	31	127	107
2019 年	5,950	7,740	170	1,115	19	5,320	21	33	3	34	182	145
2020 年	5,940	7,410	162	991	15	4,400	16	32	2	33	186	149
2021 年	5,900	7,760	141	1,556	25	4,640	18	28	5	33	177	153

資料：作物統計、農業産出額推計

畜産

■ 家畜経営体数

2020 年 2 月 1 日現在

	経営体数
乳用牛	46
肉用牛	34
豚	2
にわとり	2

資料：農林業センサス

林業

■ 森林面積および蓄積

2021 年 4 月 1 日現在

区 分	森林面積 (ha)	森林蓄積 (千 m^3)
総 数	50,487	6,114
国有林	37,255	4,106
道有林	-	-
町有林	2,650	496
私有林	10,582	1,512

資料：北海道林業統計調査

漁業

■漁業経営体数

(単位：経営体)

	2008年	2013年	2018年
北檜山	26	22	23
瀬 棚	96	79	61
大 成	118	99	67
計	240	200	151

資料：漁業センサス

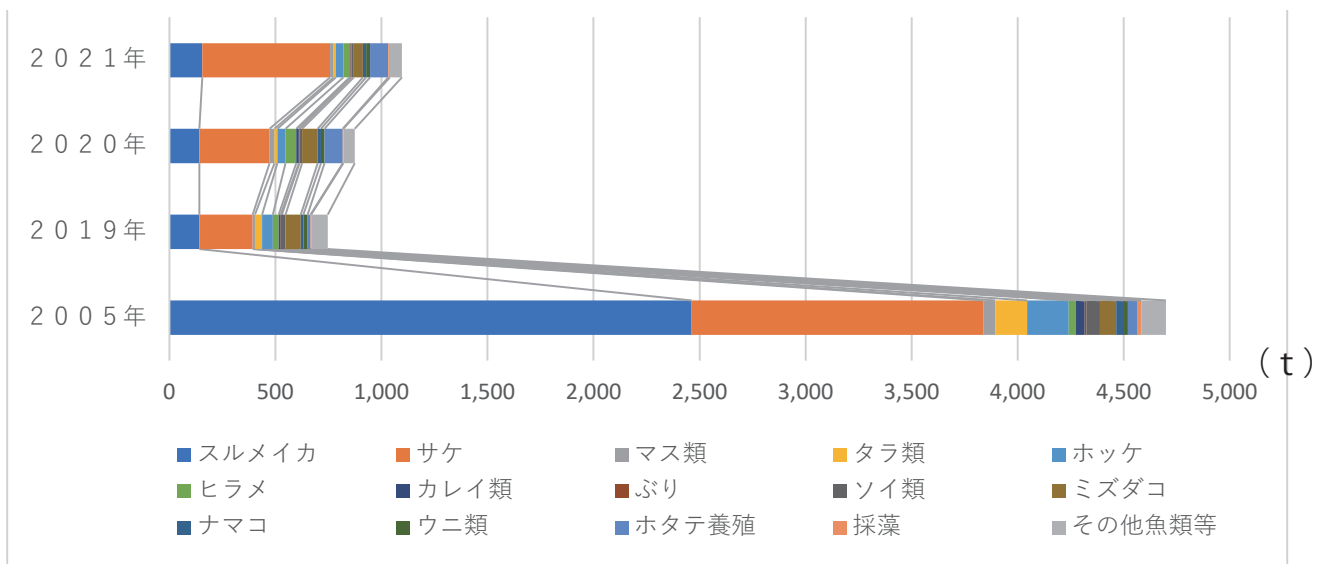


■漁獲量

(単位：トン・千円)

	2005年		2019年		2020年		2021年	
	漁獲量	金額	漁獲量	金額	漁獲量	金額	漁獲量	金額
スルメイカ	2,463	776,511	142	104,924	142	81,456	155	95,558
サケ	1,374	353,632	251	120,367	331	215,980	603	497,594
マス類	57	41,906	10	6,998	22	13,073	17	8,277
タラ類	149	43,035	34	8,695	14	3,690	11	2,608
ホッケ	198	13,642	51	2,215	39	1,977	34	1,184
ヒラメ	34	40,796	27	21,920	50	25,545	29	16,020
カレイ類	41	11,133	9	2,478	12	3,009	5	1,112
ぶり	8	2,105	7	1,096	4	725	5	547
ソイ類	63	33,594	16	3,285	12	2,349	10	1,825
ミズダコ	77	35,214	72	41,042	73	38,043	43	26,539
ナマコ	33	58,008	13	92,369	15	79,804	16	119,137
ウニ類	22	112,210	20	190,369	18	119,695	18	133,630
ホタテ養殖	47	18,541	13	4,769	86	16,128	86	19,054
採藻	16	20,970	4	14,711	2	10,073	7	22,657
その他魚類等	117	110,707	78	62,543	54	48,956	57	50,817
合計	4,698	1,672,004	747	677,781	874	660,503	1,096	996,559

資料：北海道現勢



工業

■工業の現況

(単位：事業所・人)

業種別	2005年		2019		2020		2021	
	事業所数	従業員数	事業所数	従業員数	事業所数	従業員数	事業所数	従業員数
食料品製造業	8	140	2	24	3	49	2	35
繊維工業	1	21	1	13	1	4	-	-
家具・装備品製造業	1	5	-	-	-	-	-	-
印刷・同関連業	1	7	1	6	1	6	1	6
プラスチック製品製造業(別掲を除く)	1	7	-	-	-	-	-	-
窯業・土石製品製造業	7	75	2	36	2	40	2	37
輸送用機械器具製造業	1	4	-	-	-	-	-	-
計	20	259	6	79	7	99	5	78

資料：工業統計調査(4人以上の事業所)

商業

■商業の現況

(単位：店舗・人・千万円)

職業別	2005			2014			2016			2021		
	店舗数	従業員数	年間商品販売額	店舗数	従業員数	年間商品販売額	店舗数	従業員数	年間商品販売額	店舗数	従業員数	年間商品販売額
卸売業	19	75	X	18	79	432,484	13	46	312,000	12	32	209,900
小売業	163	551	X	103	394	639,298	100	376	671,200	90	356	613,400
織物・衣服・身の回り品小売業	20	39	X	13	23	9887	11	20	7,600	11	18	X
飲食料品小売業	72	279	X	37	200	196,898	42	166	204,600	36	176	215,200
その他の小売	71	233	X	53	171	432,513	47	190	459,000	43	162	X
計	182	626	1,343,736	121	473	1,071,782	113	422	983,200	102	388	823,300

資料：商業統計調査、経済センサスー活動調査

観光

■観光の現況

(単位：千人)

		2005年	2019年	2020年	2021年
年間来町総数		295.7	231.9	185.9	170.2
時期	上期 4-9月	235.3	156.9	105.2	98.6
	下期 10-3月	60.4	75.0	80.7	71.6
方面	道内	281.9	211.8	153.0	160.2
	道外	13.8	20.1	32.9	10.0
形態	宿泊	76.0	16.5	14.7	12.2
	日帰り	219.7	215.4	171.2	158.0

資料：観光客入込客数調査



上下水道普及の現況

■上水道

(2022年3月末日現在/単位:人)

	簡易水道	飲料水供給施設	計	普及率 (%)
北檜山	4,167	50	4,217	97.4
瀬棚	1,450	220	1,670	99.0
大成	1,252	32	1,284	100.0
計	6,869	302	7,171	98.3

資料:町建設水道課調べ

■下水道

(2022年3月末日現在/単位:人)

	水洗化	処理人口	水洗化率 (%)	普及率 (%)
北檜山	2,577	2,763	93.3	63.5
瀬棚	801	1,248	64.2	75.0
大成	500	720	69.4	56.1
計	3,878	4,731	82.0	64.8

資料:町建設水道課調べ

ゴミ処理の現況

■年間総排出量

(2022年3月末日現在/単位:kg)

	処理人口 (人)	可燃物 (kg)	不燃物 (kg)	資源ごみ (kg)	直接搬入 (kg)	排出量計 (kg)	1日1世帯当たり (kg)	1日1人当たり (g)
北檜山	4,303	513	110	36	1,460	2,119	2.7	1,348
瀬棚	1,692	224	49	12	340	625	1.8	1,011
大成	1,332	224	63	10	240	537	1.9	1,104
計	7,327	961	222	58	2,040	3,281	—	—

資料:北部桧山衛生センター組合清掃事業概要

道路の現況

2022年4月1日現在

道路種別	2022年4月1日現在	
	項目	値
国道	実延長 (km)	71.8
	改良済延長 (km)	71.8
	舗装済延長 (km)	71.8
	舗装率 (%)	100.0
道道	実延長 (km)	100.3
	改良済延長 (km)	94.6
	舗装済延長 (km)	98.8
	舗装率 (%)	98.5
町道	実延長 (km)	405.8
	改良済延長 (km)	255.0
	舗装済延長 (km)	221.0
	舗装率 (%)	54.5

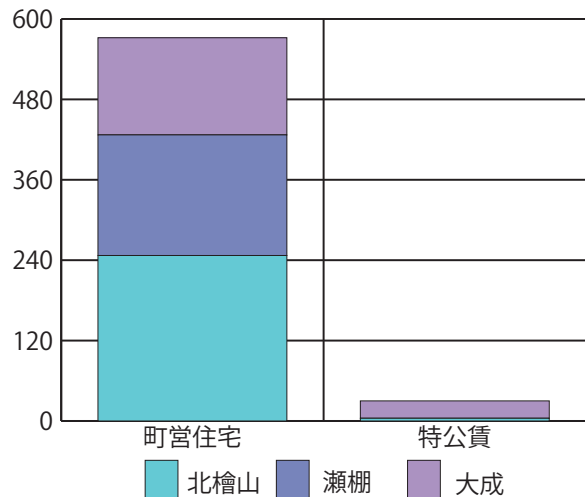
資料:「道路現況調書」

公営住宅の現況

2022年4月1日現在

	町営住宅	特公賃	計
北檜山	247	4	259
瀬棚	180	0	189
大成	145	26	180
計	572	30	628

資料:町建設水道課調べ



保健・福祉・医療

社会福祉施設の現況

老人福祉施設	14	養護老人ホーム1、特別養護老人ホーム2、小規模特別養護老人ホーム1、デイサービスセンター4、高齢者センター1、グループホーム3、生活支援ハウス2
児童福祉施設	4	幼保連携型こども園1、保育所2、母と子の家1
その他の施設	14	生活館6、へき地保健福祉館2、健康センター1、福祉センター2、障がい者グループホーム2、障がい者地域活動支援センター1

老人福祉施設の現況

名称	所在地	設立年月
特別養護老人ホームきたひやま荘	北檜山区豊岡	昭和63年4月
特別養護老人ホーム大成長生園	大成区宮野	昭和60年4月
地域密着型小規模特別養護老人ホームせたな雅荘	瀬棚区本町	平成24年6月
瀬棚養護老人ホーム三杉荘	瀬棚区本町	昭和49年6月
デイサービスセンターきたひやま	北檜山区豊岡	平成6年4月
デイサービスさくら	北檜山区北檜山	平成24年11月
デイサービスセンター大成長生園	大成区宮野	平成8年4月
瀬棚デイサービスセンター	瀬棚区本町	平成10年1月
グループホームはるかぜ	北檜山区徳島	平成19年5月
瀬棚高齢者グループホームあさなぎ	瀬棚区本町	平成18年2月
グループホーム灯り	大成区都	平成19年4月
北檜山生活支援ハウス	北檜山区豊岡	平成14年4月
瀬棚生活支援ハウスかざみどり	瀬棚区本町	平成16年4月
サービス付き高齢者向け住宅「ももの木」	北檜山区豊岡	平成30年11月
小規模多機能型居宅介護事業所あさがお	北檜山区豊岡	平成31年3月
せたな町高齢者センター	北檜山区徳島	平成2年9月

医療施設数および医師数

■医療施設数

2021年10月1日現在

	施設数	病床数 (床)	うち一般病床 (床)	うち療養病床 (床)
病院	2	234	114	120
一般診療所	2	—	—	—
歯科診療所	4	—	—	—

資料：医療施設調査

■施設別医師数

2020年12月31日現在

	病院	診療所	歯科診療所	薬局	計
医師	7	2	—	—	9
歯科医師	—	—	5	—	5
薬剤師	4	—	—	6	10

資料：医師・歯科医師・薬剤師統計

学校別学級数および児童生徒数

■小学校

(2022年5月1日現在/単位：学級・人)

	久遠小学校	瀬棚小学校	北檜山小学校	計
学級数	5	7	10	22
児童数	18	37	179	234

■中学校

(2022年5月1日現在/単位：学級・人)

	大成中学校	瀬棚中学校	北檜山中学校	計
学級数	5	5	5	15
生徒数	24	23	87	134

■高等学校

(2022年5月1日現在/単位：学級・人)

	檜山北高等学校
学級数	6
生徒数	157

資料：学校基本調査

学校一覧

学 校 名	所在地	設立年月
北檜山小学校	北檜山区豊岡	明治28年8月
久遠小学校	大成区都	明治13年12月
瀬棚小学校	瀬棚区本町	明治13年2月
北檜山中学校	北檜山区豊岡	昭和22年5月
大成中学校	大成区都	昭和53年4月
瀬棚中学校	瀬棚区共和	昭和22年4月

文 化

社会教育施設

名 称	所在地	建築年度
町民ふれあいプラザ	北檜山区徳島	昭和 58 年
吹込青年研修所	瀬棚区島歌	昭和 32 年
元浦青年研修所	瀬棚区元浦	昭和 39 年
本町青年研修所	瀬棚区本町	昭和 40 年
南川青年研修所	瀬棚区南川	昭和 51 年
せたな町青少年センター	北檜山区北檜山	昭和 44 年
せたな町情報センター	北檜山区北檜山	平成 11 年
せたな町青少年女性研修所	北檜山区北檜山	昭和 52 年
北檜山郷土資料室	北檜山区愛知	昭和 56 年
せたな町大成図書館	大成区都	昭和 54 年
大成郷土館	大成区都	昭和 56 年
せたな町生涯学習センター	瀬棚区本町	平成 31 年

スポーツ・レクリエーション施設

名 称	所在地	設置年度
はまなす荘	北檜山区太櫓	昭和 54 年
温泉ホテルきたひやま	北檜山区徳島	平成 7 年
熊戻り山小屋	北檜山区小倉山	昭和 51 年
太櫓緑地広場	北檜山区太櫓	平成 8 年
ふとろ海水浴場シャワー室	北檜山区太櫓	平成 9 年
北檜山グリーンパーク	北檜山区豊岡	平成 7 年
貝取澗公営温泉浴場・あわび山荘	大成区貝取澗	昭和 53 年
湯とぴあ白別	大成区平浜	平成 7 年
平浜海水浴場休憩所	大成区平浜	平成 9 年
道の駅てっくいランド大成	大成区平浜	平成 5 年
青少年旅行村 センターハウス	瀬棚区西大里	平成 10 年
三本杉海水浴場休憩所	瀬棚区三本杉	平成 2 年
丹羽スキー場	北檜山区丹羽	昭和 43 年
せたな町民体育館	北檜山区豊岡	昭和 52 年
北檜山スポーツ公園	北檜山区北檜山	昭和 54 年
せたな町真駒内球場	北檜山区豊岡	昭和 62 年
大成町民プール	大成区都	昭和 53 年
大成農村広場	大成区上浦	昭和 62 年
大成スキー場	大成区花歌	平成 元年
せたな町 B & G 海洋センター体育館	瀬棚区本町	昭和 60 年
せたな町 B&G 海洋センタープール	瀬棚区本町	昭和 60 年
せたな町 B & G 海洋センター艇庫	瀬棚区三本杉	昭和 60 年
せたな町三杉球場	瀬棚区本町	昭和 59 年
せたな町民プール	北檜山区豊岡	令和 元年

公共施設一覧

施設名	所在地	電話番号
●役場庁舎など		
せたな町役場	北檜山区徳島	0137-84-5111
せたな町役場大成支所	大成区都	01398-4-5511
せたな町役場瀬棚支所	瀬棚区本町	0137-87-3311
せたな町教育委員会	北檜山区徳島	0137-84-6260
せたな町大成教育事務所	大成区都	01398-4-5511
せたな町瀬棚教育事務所	瀬棚区本町	0137-87-3311
せたな消防署	北檜山区豊岡	0137-84-5709
せたな消防署瀬棚分遣所	瀬棚区本町	0137-87-3344
せたな消防署大成支署	大成区都	01398-4-5401
●保健・福祉施設		
せたな町地域包括支援センター	北檜山区徳島	0137-84-5699
せたな町健康センター	北檜山区徳島	0137-84-5984
鵜泊団地 母と子の家	北檜山区新成	0137-86-0456
小倉山へき地保健福祉館	北檜山区小倉山	—
北檜山総合福祉センター	北檜山区北檜山	—
せたな町高齢者センター	北檜山区徳島	0137-84-6478
北檜山生活支援ハウス	北檜山区豊岡	0137-84-5677
せたな町障がい者グループホームのぞみ	北檜山区北檜山	0137-84-5136
大成生活館	大成区都	—
瀬棚保健センター	瀬棚区本町	—
北島歌へき地保健福祉館	瀬棚区北島歌	—
瀬棚老人と母と子の家	瀬棚区本町	0137-87-3369
瀬棚総合福祉センターやすらぎ館	瀬棚区本町	0137-87-3841
瀬棚養護老人ホーム 三杉荘	瀬棚区本町	0137-87-3969
瀬棚高齢者グループホームあさなぎ	瀬棚区本町	0137-87-2510
瀬棚生活支援ハウス かざみどり	瀬棚区本町	0137-87-2777
障がい者地域活動支援センター	瀬棚区本町	—
●子育て支援施設		
認定こども園きたひやま	北檜山区豊岡	0137-84-5255
大成保育園	大成区都	01398-4-5022
瀬棚保育所	瀬棚区本町	0137-87-3164
瀬棚児童会館	瀬棚区本町	0137-87-3214
●集会施設など		
愛知集落センター	北檜山区愛知	—
小川生活改善センター	北檜山区小川	—
女性ふれあいセンター	北檜山区北檜山	—
生淵生活改善センター	北檜山区共和	—
丹羽活性化センター	北檜山区丹羽	0137-84-5211
若松基幹集落センター	北檜山区若松	0137-85-1095

施設名	所在地	電話番号
●集会施設など		
太田地区振興会館	大成区太田	01398-4-6290
上浦生活館	大成区上浦	01398-4-5120
東部ことぶきの家	大成区久遠	01398-4-6461
富磯生活館	大成区富磯	01398-4-6420
長磯生活改善センター	大成区长磯	—
花歌生活館	大成区花歌	01398-4-5877
大成町民センター	大成区都	01398-4-6066
都ことぶきの家	大成区都	01398-4-6237
宮野生活改善センター	大成区宮野	—
共和生活改善センター	瀬棚区共和	—
瀬棚ふれあいセンター	瀬棚区共和	—
島歌生活館	瀬棚区島歌	0137-87-3383
大里コミュニティーセンター	瀬棚区西大里	0137-87-2855
大里生活改善センター	瀬棚区西大里	—
瀬棚町民センター	瀬棚区本町	0137-87-2239
元浦生活館	瀬棚区元浦	—
●学校教育施設		
北檜山小学校	北檜山区豊岡	0137-84-5424
久遠小学校	大成区都	01398-4-5018
瀬棚小学校	瀬棚区本町	0137-87-3064
北檜山中学校	北檜山区豊岡	0137-84-5345
大成中学校	大成区都	01398-4-5047
瀬棚中学校	瀬棚区共和	0137-87-3104
せたな町学校給食センター	北檜山区豊岡	0137-84-4622
●社会教育施設		
町民ふれあいプラザ	北檜山区徳島	0137-84-5563
せたな町情報センター	北檜山区北檜山	0137-85-1084
せたな町青少年女性研修所	北檜山区北檜山	0137-84-5390
北檜山郷土資料室	北檜山区愛知	—
せたな町青少年センター	北檜山区豊岡	—
せたな町大成図書館	大成区都	01398-4-6161
大成郷土館	大成区都	—
吹込青年研修所	瀬棚区島歌	—
本町青年研修所	瀬棚区本町	0137-87-2691
せたな町生涯学習センター	瀬棚区本町	0137-87-3901
南川青年研修所	瀬棚区南川	—
元浦青年研修所	瀬棚区元浦	—
スポーツ・レクリエーション施設		
北檜山グリーンパーク	北檜山区豊岡	0137-86-0530

施設名	所在地	電話番号
●社会教育施設		
せたな町民体育館	北檜山区豊岡	0137-84-5044
せたな町真駒内球場	北檜山区豊岡	—
せたな町民プール	北檜山区豊岡	—
北檜山スポーツ公園	北檜山区北檜山	—
丹羽スキー場	北檜山区丹羽	—
はまなす荘（観光農園地）	北檜山区太櫓	0137-86-0458
大成農村広場	大成区上浦	—
大成スキー場	大成区花歌	—
湯とぴあ白別	大成区平浜	—
道の駅てっくいランド大成	大成区平浜	01398-4-6561
大成町民プール	大成区都	01398-4-6297
せたな青少年旅行村	瀬棚区西大里	0137-87-3819
せたな町 B & G 海洋センター体育館	瀬棚区本町	0137-87-3236
せたな町 B & G 海洋センタープール	瀬棚区本町	0137-87-3765
せたな町 B & G 海洋センター艇庫	瀬棚区三本杉	0137-87-2388
せたな町三杉球場	瀬棚区本町	—
●産業関係施設		
農業センター	北檜山区二俣	0137-85-1276
町営牧場	北檜山区小川	0137-85-1062
せたな町玄米ばら集出荷施設	北檜山区北檜山	0137-86-0055
せたな町米乾燥貯蔵施設	北檜山区若松	0137-85-1960
ふれあい市場	北檜山区北檜山	—
大成水産種苗育成センター	大成区貝取潤	01398-4-6326
瀬棚農畜産物加工センター	瀬棚区共和	0137-87-3288
瀬棚水産物保管作業所	瀬棚区三本杉	0137-87-3635
白岩漁村センター	瀬棚区島歌	0137-87-3385
元浦漁村センター	瀬棚区元浦	0137-87-3813
●医療施設		
せたな町立国保病院	北檜山区北檜山	0137-84-5321
大成診療所	大成区都	01398-4-5175
大成歯科診療所	大成区都	01398-4-5218
瀬棚診療所	瀬棚区本町	0137-87-2470
瀬棚歯科診療所	瀬棚区本町	0137-87-3170
●その他の施設		
狩場葬苑	北檜山区徳島	0137-84-6157
大成火葬場	大成区都	01398-4-6224



北海道せたな町勢要覧 2022 資料編

- 発行／北海道せたな町
- 編集／まちづくり推進課

北海道久遠郡せたな町北檜山区徳島 63 番地 1

☎ 0137-84-5111 Fax0137-84-4657

ホームページ <https://www.town.setana.lg.jp/>