

産 業

産業別 15 歳以上就業者数

■ 区別

(単位：人)

産 業	第 1 次産業	第 2 次産業	第 3 次産業	その他	総数
北檜山	716	352	1,444	1	2,513
瀬 棚	229	173	499	—	901
大 成	128	102	333	—	563
計	1,073	627	2,276	1	3,977

資料：平成 27 年国勢調査

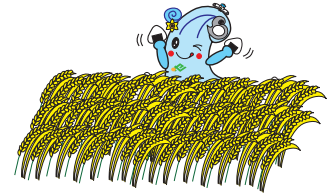
農業

■ 専業別農家戸数

(単位：戸)

	2005 年	2010 年	2015 年	2020 年
北檜山	344	295	267	224
瀬 棚	53	49	47	41
大 成	19	17	11	5
計	416	361	325	270

資料：農林業センサス



■ 主要農産物の生産状況

(単位：ha・トン・千万円)

	耕地面積	耕 種								畜 産		
		米		麦・雑穀・豆類		イモ類		野菜	その他	肉用牛	乳用牛	うち生乳
		収穫量	金額	収穫量	金額	収穫量	金額	金額	金額	金額	金額	金額
2005 年	5,960	8,440	144	839	20	5,180	30	28	1	31	127	107
2019 年	5,950	7,740	170	1,115	19	5,320	21	33	3	34	182	145
2020 年	5,940	7,410	162	991	15	4,400	16	32	2	33	186	149
2021 年	5,910	7,610	162	1,325	22	4,650	13	29	2	30	176	148

資料：作物統計、農業産出額推計

畜産

■ 家畜飼養数

2020 年 2 月 1 日現在

	経営体数
乳用牛	46
肉用牛	34
豚	2
にわとり	2

資料：農林業センサス

林業

■ 森林面積および蓄積

2020 年 4 月 1 日現在

区 分	森林面積 (ha)	森林蓄積 (千m ³)
総 数	50,487	6,092
国有林	37,255	4,106
道有林	-	-
町有林	2,654	486
私有林	10,578	1,500

資料：北海道林業統計調査

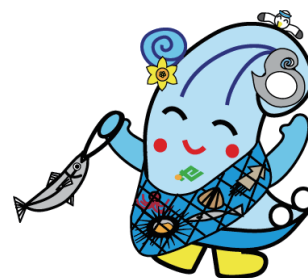
漁業

■ 漁業経営体数

(単位：経営体)

	2008年	2013年	2018年
北檜山	26	22	23
瀬 棚	96	79	61
大 成	118	99	67
計	240	200	151

資料：漁業センサス

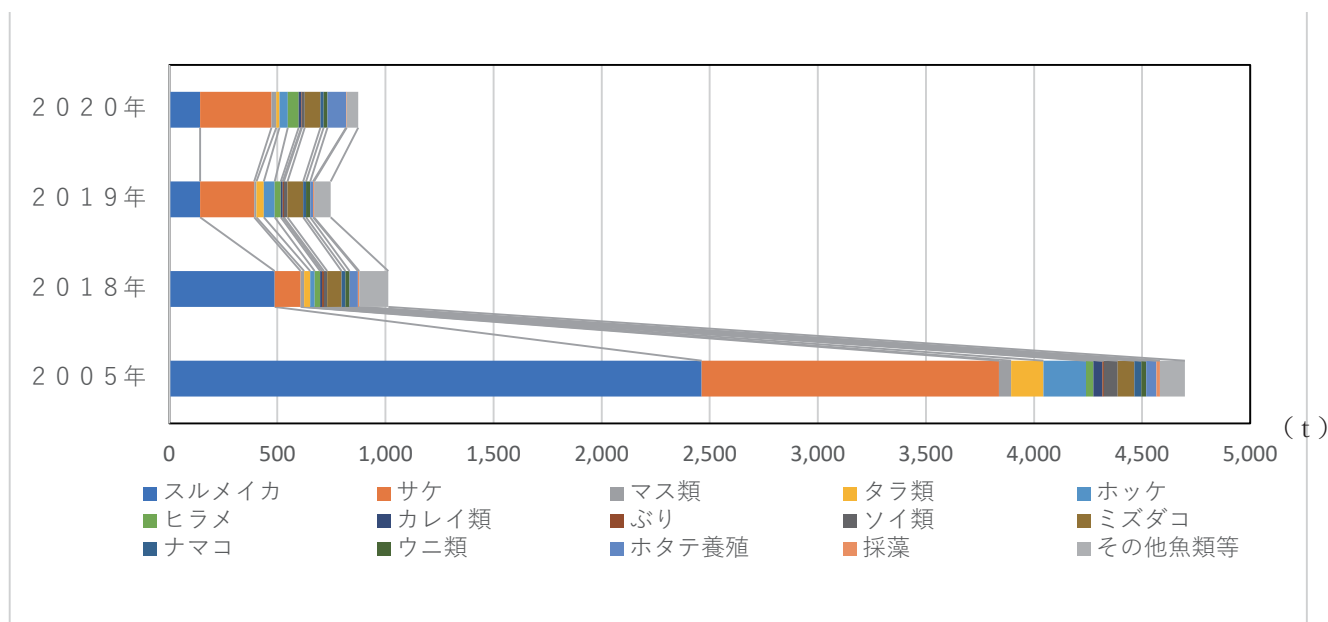


■ 漁獲量

(単位：トン・千円)

	2005年		2018年		2019年		2020年	
	漁獲量	金額	漁獲量	金額	漁獲量	金額	漁獲量	金額
スルメイカ	2,463	776,511	488	265,239	142	104,924	142	81,456
サケ	1,374	353,632	120	85,047	251	120,367	331	215,980
マス類	57	41,906	16	9,462	10	6,998	22	13,073
タラ類	149	43,035	28	7,022	34	8,695	14	3,690
ホッケ	198	13,642	20	1,470	51	2,215	39	1,977
ヒラメ	34	40,796	25	21,311	27	21,920	50	25,545
カレイ類	41	11,133	10	3,086	9	2,478	12	3,009
ぶり	8	2,105	9	945	7	1,096	4	725
ソイ類	63	33,594	14	4,848	16	3,285	12	2,349
ミズダコ	77	35,214	67	51,299	72	41,042	73	38,043
ナマコ	33	58,008	18	121,016	13	92,369	15	79,804
ウニ類	22	112,210	19	165,926	20	190,369	18	119,695
ホタテ養殖	47	18,541	39	13,277	13	4,769	86	16,128
採藻	16	20,970	6	15,483	4	14,711	2	10,073
その他魚類等	117	110,707	134	101,305	78	62,543	54	48,956
合計	4,698	1,672,004	1,013	866,736	747	677,781	874	660,503

資料：北海道現勢



工業

■工業の現況

(単位：事業所・人)

業種別	2005年		2018		2019		2020	
	事業所数	従業員数	事業所数	従業員数	事業所数	従業員数	事業所数	従業員数
食料品製造業	8	140	3	54	2	24	3	49
繊維工業	1	21	1	13	1	13	1	4
家具・装備品製造業	1	5	-	-	-	-	-	-
印刷・同関連業	1	7	1	6	1	6	1	6
プラスチック製品製造業（別掲を除く）	1	7	-	-	-	-	-	-
窯業・土石製品製造業	7	75	2	31	2	36	2	40
輸送用機械器具製造業	1	4	-	-	-	-	-	-
計	20	259	7	104	6	79	7	99

資料：工業統計調査（4人以上の事業所）

商業

■商業の現況

(単位：店舗・人)

職業別	2005			2007			2014			2016		
	店舗数	従業員数	年間商品販売額	店舗数	従業員数	年間商品販売額	店舗数	従業員数	年間商品販売額	店舗数	従業員数	年間商品販売額
卸売業	19	75	X	14	59	519,964	18	79	432,484	13	46	312,000
小売業	163	551	X	159	540	789,686	103	394	639,298	100	376	671,200
織物・衣服・身の回り品小売業	20	39	X	21	36	20,798	13	23	9887	11	20	7,600
飲食料品小売業	72	279	X	68	249	256,402	37	200	196,898	42	166	204,600
その他の小売	71	233	X	70	255	512,486	53	171	432,513	47	190	459,000
計	182	626	1,343,736	173	599	1,309,650	121	473	1,071,782	113	422	983,200

資料：商業統計調査、経済センサスー活動調査

観光

■観光の現況

(単位：千人)

		2005年	2018年	2019年	2020年
年間来町総数		295.7	225.0	231.9	185.9
時期	上期 4-9月	235.3	165.3	156.9	105.2
	下期 10-3月	60.4	59.7	75.0	80.7
方面	道内	281.9	206.2	211.8	153.0
	道外	13.8	18.8	20.1	32.9
形態	宿泊	76.0	14.8	16.5	14.7
	日帰り	219.7	210.2	215.4	171.2

資料：観光客入込客数調査

