

# 令和4年版 消防年報



檜山広域行政組合せたな消防署

# 目 次

## せたな町消防の沿革と概要

|                    |         |
|--------------------|---------|
| 北檜山町消防の沿革          | 1 ~ 2   |
| 北檜山町消防団歴代団長・署長     | 3       |
| 北檜山町消防団表彰歴         | 3       |
| 叙勲褒章及び個人表彰歴        | 4       |
| 太櫓町内会婦人防火クラブ表彰歴    | 4       |
| 大成町消防の沿革           | 5 ~ 6   |
| 大成町消防団歴代団長・署長      | 7       |
| 大成町消防団表彰歴          | 7       |
| 叙勲褒章及び個人表彰歴        | 8       |
| 婦人防火クラブ表彰歴         | 8       |
| 瀬棚町消防の沿革           | 9 ~ 10  |
| 瀬棚町消防団歴代団長・署長      | 11      |
| 瀬棚町消防団表彰歴          | 11      |
| 叙勲褒章及び個人表彰歴        | 12      |
| 婦人防火クラブ表彰歴         | 12      |
| せたな町消防の沿革と概要       | 13 ~ 15 |
| せたな町消防団歴代団長・署長・支署長 | 16      |
| せたな町消防団表彰歴         | 16      |
| 叙勲褒章及び個人表彰歴        | 16 ~ 17 |

## 消防機関配置図・消防機構

|            |    |
|------------|----|
| 人口と面積・消防予算 | 18 |
| 消防機構       | 19 |

## 消防職員・消防団員

|                         |    |
|-------------------------|----|
| 職員の配置                   | 20 |
| 職員の勤続年数・職員の年齢・職員の特殊技能資格 | 21 |
| 職員の消防学校及び救急救命士養成所派遣状況   | 22 |
| 消防団員の実員と配置・消防団員の勤続年数    | 23 |
| 消防団員の階級別年齢・消防団員の職業調べ    | 24 |

## 消防施設の概要

|                 |         |
|-----------------|---------|
| 消防庁舎・消防通信       | 25      |
| 消防無線            | 26      |
| 救助器具一覧表         | 27 ~ 28 |
| 救急器具一覧表         | 29 ~ 31 |
| 消防機械の現況・ホース保有状況 | 32      |
| 消防水利の設置状況       | 33      |

## 予 防 活 動

|                     |    |
|---------------------|----|
| 危険物施設の分布状況          | 34 |
| 危険物貯蔵状況及び危険物第4類品名調べ | 35 |
| 消火薬剤等現有調べ           | 36 |
| 諸申請及び届出等受理件数        | 37 |
| 指定防火対象物調べ           | 38 |
| 防火査察                | 39 |

## 消 防 協 力 団 体

|                      |    |
|----------------------|----|
| せたな町婦人防火クラブの設立及び役員名簿 | 40 |
| せたな町危険物安全協会の設立及び役員名簿 | 40 |
| 大成消防後援会の設立及び役員名簿     | 40 |

## 消 防 活 動 ・ 火 災 統 計

|           |         |
|-----------|---------|
| 令和4年の出動状況 | 41 ~ 42 |
| 令和4年の火災記録 | 43      |

## 救 急 概 要

|             |    |
|-------------|----|
| 救急活動の現況     | 44 |
| 月別出動状況      | 45 |
| 時間別出動状況     | 46 |
| 曜日別出動状況     | 47 |
| 男女別・年齢別搬送人員 | 48 |

## 気 象 統 計

|              |    |
|--------------|----|
| 令和4年気象観測統計表  | 49 |
| 令和4年気象通報発令状況 | 50 |

# せたな町消防の沿革と概要

北檜山町消防の沿革

北檜山町消防団歴代団長・署長

北檜山町消防団表彰歴

叙勲褒章及び個人表彰歴

太櫓町内会婦人防火クラブ表彰歴

大成町消防の沿革

大成町消防団歴代団長・署長

大成町消防団表彰歴

叙勲褒章及び個人表彰歴

婦人防火クラブ表彰歴

瀬棚町消防の沿革

瀬棚町消防団歴代団長・署長

瀬棚町消防団表彰歴

叙勲褒章及び個人表彰歴

婦人防火クラブ表彰歴

せたな町消防の沿革

せたな町消防団歴代団長・署長

せたな町消防団表彰歴

叙勲褒章及び個人表彰歴

## 北檜山町消防の沿革

|              |   |   |  |  |
|--------------|---|---|--|--|
| 明治 44 年 12 月 | 若松火災予防組合を組織。  | 昭和 50 年 12 月  | 北檜山町消防庁舎竣工。<br>消火栓 2 基及び防火水槽 1 基設置。<br>(北檜山地区)                                 |  |
| 大正 2 年 9 月   | 私設若松消防組を設立。   | 昭和 51 年 4 月   | 職員 1 名採用。(消防職員数 1 2 名)<br>条例改正により北檜山町消防団の定員を<br>1 8 0 名に改定。<br>広報車購入。北檜山支署に配備。 |  |
| 大正 5 年 10 月  | 太櫓火災予防組合を組織。  | 5 月   | 消火栓 3 基設置。(北檜山地区)  |  |
| 大正 6 年 2 月   | 真駒内火災予防組合を組織。   | 8 月   | 小型動力ポンプ購入〔B-3 級〕。第 1<br>分団に配備。   |  |
| 大正 7 年 8 月   | 太櫓消防組を設立。   | 昭和 53 年 7 月   | 小型動力ポンプ 2 台購入。第 3 分団、第<br>4 分団に配備。   |  |
| 大正 9 年 4 月   | 公設真駒内消防組を設立。  | 8 月   | 防火水槽 1 基設置。(新成地区)  |  |
| 昭和 7 年 7 月   | 公設若松消防組を設立。   | 12 月  | 消火栓 8 基設置。(北檜山地区 3 基、そ<br>の他 5 基)<br>防火水槽 1 基設置。(北檜山地区)                        |  |
| 昭和 12 年 1 月  | 東瀬棚村消防後援会を設立。   | 昭和 54 年 1 月   | 小型動力ポンプ購入。北檜山支署に配備。  |  |
| 昭和 14 年 4 月  | 東瀬棚消防組が東瀬棚警防団に改組。<br>太櫓消防組を太櫓警防団に改組。  | 2 月   | 日本消防協会長より表彰旗受賞。  |  |
| 昭和 22 年 6 月  | 東瀬棚警防団が東瀬棚村消防団に改組。  | 7 月   | 小型動力ポンプ購入。第 4 分団に配備。   |  |
| 昭和 22 年 8 月  | 太櫓村警防団が太櫓村消防団に改組。   | 9 月   | 防火水槽 2 基設置。(丹羽・太櫓地区)   |  |
| 昭和 28 年 10 月 | 町制施行により東瀬棚村消防団が東瀬棚<br>町消防団に改組。  | 10 月  | 消防職員待機宿舎 2 戸新築。  |  |
| 昭和 30 年 6 月  | 町村合併により東瀬棚町消防団と太櫓村<br>消防団が統合し、北檜山町消防団を設立。<br>東瀬棚・丹羽・若松・太櫓に各分団を置<br>く。   | 12 月  | 防火水槽 1 基設置。(北檜山地区)   |  |
| 昭和 31 年 3 月  | ジープ型消防ポンプ車購入、太櫓分団に<br>配備。   | 昭和 55 年 8 月   | 防火水槽 1 基設置。(徳島地区)  |  |
| 昭和 32 年 3 月  | 小型動力ポンプ購入及び消防団員服装の<br>整備。   | 9 月   | 防火水槽 1 基設置。(若松地区)<br>消防ポンプ自動車購入〔CD-I 型〕。<br>第 3 分団に配備。                         |  |
| 昭和 33 年 1 月  | 東瀬棚市街地マーケットから出火し 1 2<br>世帯類焼。   | 10 月  | 消火栓 1 基設置。(丹羽地区)<br>防火水槽 1 基設置(富里地区)   |  |
|              | 10 月  | 消防ポンプ自動車購入。丹羽分団に配備。   | 昭和 56 年 8 月  | 消防ポンプ自動車購入〔BS-I 型〕。<br>第 4 分団に配備。<br>防火水槽 3 基設置。(豊岡・愛知・丹羽<br>地区) |
| 昭和 36 年 2 月  | 消防ポンプ自動車及び小型動力ポンプ購<br>入配置。  | 10 月  | 消防職員待機宿舎 2 戸新築。  |  |
|              | 9 月   | 小型動力ポンプ購入し、若松分団に配備。   | 11 月   | 消火栓 1 基設置。(若松地区)   |
| 昭和 38 年 6 月  | 小型動力ポンプ購入し、太櫓分団に配備。   | 12 月  | 消火栓 4 基設置。(徳島 3 基、若松地区<br>1 基)   |  |
|              | 11 月  | 消防ポンプ自動車購入配備。   | 昭和 57 年 4 月  | 消防職員 1 名採用。(消防職員数 1 3 名)   |
| 昭和 39 年 9 月  | 消防ポンプ自動車購入。太櫓分団に<br>配備。   | 6 月   | 北海道消防協会より竿頭綬を授与。   |  |
| 昭和 40 年 7 月  | 利別川兜野橋付近で北海道防災総合演習<br>を開催。  | 8 月   | 防火水槽 2 基設置。(丹羽・松岡地区)   |  |
| 昭和 41 年 11 月 | 消防ポンプ自動車購入。北檜山分団に配<br>備。  | 9 月   | 消防ポンプ自動車購入〔CD-I 型〕。<br>第 1 分団に配備。<br>災害通報装置支局増設。(若松地区)                         |  |
| 昭和 44 年 1 月  | 北檜山町消防団の分団名称を北檜山は第<br>1 分団、丹羽は第 2 分団、若松は第 3 分<br>団、太櫓は第 4 分団と改称。  | 昭和 58 年 2 月   | 日本損害保険協会より救急自動車(2 B<br>型)寄贈され、北檜山支署に配備。  |  |
|              | 3 月   | 消防庁長官より竿頭綬を授与。  | 6 月  | 北檜山町危険物安全協会設立。(会員事<br>業数 2 1)                                    |
| 昭和 46 年 12 月 | 水槽付消防ポンプ自動車購入。北檜山分<br>団に配備。   | 7 月   | 北海道知事より竿頭綬を授与。   |  |
| 昭和 47 年 8 月  | 第 1 回北海道消防操法訓練大会ポンプ車<br>の部で北檜山消防団が優勝。   | 8 月   | 防火水槽 2 基設置。(北檜山・二俣地区)<br>太櫓町内会婦人防火クラブ設立。(会員<br>数 3 6 名)                        |  |
| 昭和 49 年 4 月  | 消防一部事務組合の政令指定を受け、檜<br>山広域行政組合設立。<br>檜山広域行政組合消防署北檜山支署、北<br>檜山町消防団が発足。<br>(消防職員数 9 名、消防団員数 1 7 7 名)<br>消火栓 9 基設置。(丹羽地区) | 9 月   | 災害通報装置支局増設。(丹羽地区)  |  |
|              | 11 月  | 防火水槽 2 基設置。(若松・新成地区)  | 昭和 59 年 4 月  | 条例改正により北檜山町消防団の定員を<br>1 4 0 名に改定。<br>指令車購入。北檜山支署に配備。             |
| 昭和 50 年 2 月  | 消防ポンプ自動車購入。第 2 分団に配備。   | 8 月   | 防火水槽 1 基設置。(北檜山地区)   |  |
|              | 4 月   | 消防職員 2 名採用。(消防職員数 1 1 名)<br>日本赤十字社北海道支社より救急自動車<br>が寄贈され救急業務を開始する。<br>防火水槽 1 基を設置。(太櫓地区) | 12 月   | 消防ポンプ自動車購入〔CD-II 型〕。<br>第 1 分団に配備。<br>新成地区に第 4 分団車庫を新設。          |
|              | 10 月  | 北海道知事より竿頭綬を授与。  |  |  |

## 北檜山町消防の沿革

|         |      |  |         |      |   |
|---------|------|--|---------|------|---|
| 昭和 60 年 | 9 月  | 第 4 分団車庫にホース乾燥設備設置。<br>第 2 分団車庫に物置増設。<br>防火水槽 2 基設置。(北檜山・丹羽地区)           | 平成 6 年  | 4 月  | 消防職員 1 名採用。(消防職員数 1 4 名)                  |
|         | 11 月 | 災害通報装置支局を増設。(新成地区)   |         | 7 月  | 防災功労者消防庁長官表彰を受賞。                          |
| 昭和 61 年 | 9 月  | 防火水槽 2 基設置。(北檜山地区)<br>消火栓 1 基設置。(北檜山地区)                                  |         | 9 月  | 防災功労者内閣総理大臣表彰を受賞。                         |
|         | 10 月 | 北海道救急医療情報システムが運用開始される。   |         | 10 月 | 防火水槽 1 基設置。(北檜山地区)                        |
|         | 11 月 | 災害通報装置支局を増設。(太櫓地区)   | 平成 7 年  | 2 月  | 消火栓 4 基設置。(東丹羽地区 3 基、丹羽地区 1 基)            |
| 昭和 62 年 | 9 月  | 防火水槽 1 基設置。(丹羽地区)  |         | 4 月  | 消防職員 1 名採用。(消防職員数 1 5 名)                  |
| 昭和 63 年 | 2 月  | 小型動力ポンプ購入(B-3 級)。第 2 分団に配備。  |         | 11 月 | 防火水槽 1 基設置。(北檜山地区)                        |
|         | 4 月  | 条例改正により北檜山町消防団の定員を 1 3 0 名に改定。   |         | 12 月 | 消火栓 5 基設置。(西丹羽地区)                         |
|         | 9 月  | 消火栓 2 基設置。(北檜山・太櫓地区)   | 平成 8 年  | 4 月  | 条例改正により北檜山町消防団の定員を 1 2 3 名に改定。            |
|         | 10 月 | 防火水槽 1 基設置。(北檜山地区)   |         | 10 月 | 防火水槽 1 基設置。(太櫓地区)                         |
|         | 11 月 | 北海道共済農業協同組合連合会より救急自動車〔2 B 型〕が寄贈され北檜山支署に配備。                               |         | 11 月 | 防火水槽 1 基設置。(北檜山地区)                        |
| 平成 元年   | 7 月  | 防火水槽 1 基設置。(北檜山地区)   |         | 12 月 | 消火栓 1 基設置。(太櫓地区)                          |
|         | 8 月  | 消防庁舎裏に資機材倉庫(3 8. 8 m <sup>2</sup> )を新築。                                  | 平成 9 年  | 3 月  | 水槽付消防ポンプ自動車購入(6 t)。北檜山消防署に配備。             |
|         | 9 月  | 消火栓 2 基設置。(富里地区)   |         | 4 月  | 消防職員 1 名異動、1 名採用。(消防職員数 1 5 名)            |
|         | 11 月 | 第 3 分団サイレン塔改築。   |         | 6 月  | 第 4 7 回檜山管内消防総合訓練大会を北檜山町で開催。              |
| 平成 2 年  | 7 月  | 組合組織変更に伴い、北檜山支署を北檜山消防署に改称。   |         | 9 月  | 防火水槽 1 基設置。(若松地区)                         |
|         | 9 月  | 防火水槽 1 基設置。(北檜山地区)   |         | 10 月 | 北海道共済農業協同組合連合会より救急自動車〔2 B 型〕寄贈。北檜山消防署に配備。 |
|         | 10 月 | 檜山管内消防職員技術訓練大会で放水競技部門優勝。   | 平成 10 年 | 7 月  | 消防団員現地教育訓練を開催。北海道消防操法訓練大会ポンプ車操法の部へ出場。     |
|         | 11 月 | 消火栓 1 基設置。(豊岡地区)   |         | 10 月 | 防火水槽 1 基移設。(北檜山地区)                        |
|         | 12 月 | 北檜山町消防団団旗を更新。  |         | 11 月 | 北海道知事より表彰旗を授与。                            |
| 平成 3 年  | 3 月  | 災害通報装置支局を増設。(北檜山地区)  |         | 12 月 | 消火栓 1 基設置。(冷水地区)                          |
|         | 8 月  | 防火水槽 1 基設置。(北檜山地区)   | 平成 11 年 | 10 月 | 消火栓 1 基設置。(豊岡地区)                          |
|         | 9 月  | 小型携帯無線機 8 台購入。第 1 分団に配備。   | 平成 12 年 | 3 月  | 有珠山噴火(3 月 3 1 日)により職員 4 名災害派遣。            |
|         | 12 月 | 小型動力ポンプ付水槽車(1 0 t)購入。北檜山消防署に配備。<br>北檜山町緊急通報システムが運用開始。<br>(独居高齢者世帯 2 1 戸) |         | 4 月  | 職員 1 名退職、1 名採用。(消防職員数 1 5 名)              |
| 平成 4 年  | 4 月  | 消防職員 1 名採用。(消防職員数 1 4 名)   |         | 6 月  | 消防気象観測装置を設置。(北檜山消防署設置分を更新)                |
|         | 6 月  | 指令車購入。北檜山消防署に配備。   |         | 7 月  | 条例改正により北檜山町消防団の定員を 1 1 5 名に改定。            |
|         | 7 月  | 庁舎用発電機設置。北檜山消防署に配備。  |         | 10 月 | 消防ポンプ自動車更新購入〔C D-Ⅱ 型〕。第 3 分団に配備。          |
|         | 8 月  | 第 3 回消防団活性化事業ソフトボール大会優勝。   | 平成 13 年 | 1 月  | 防火水槽 1 基解体及び移設。(北檜山地区)                    |
|         | 10 月 | 小型携帯無線機 5 台購入。第 2 分団に配備。   |         | 7 月  | 指令車を更新購入。北檜山消防署に配備。                       |
|         | 11 月 | 消防ポンプ自動車購入〔C D-Ⅱ 型〕。第 2 分団に配備。   | 平成 14 年 | 3 月  | 消防庁長官より表彰旗を授与。                            |
|         | 12 月 | 消防職員 1 名異動。(消防職員数 1 3 名)   |         | 10 月 | 札幌市消防局救急救命士養成所へ職員 1 名入所。                  |
| 平成 5 年  | 7 月  | 北海道南西沖地震災害発生(7 月 1 2 日 2 2 時 1 7 分)                                      | 平成 15 年 | 4 月  | 救急救命士 1 名配置。(現職員)                         |
|         |      | 防火水槽 1 基移設。(北檜山地区)   | 平成 16 年 | 3 月  | 消防職員 1 名退職。                               |
|         | 12 月 | コミュニティー消防センター(第 3 分団)落成。   |         | 5 月  | 消防職員 1 名採用。(救急救命士)                        |
|         |      | 消火栓 4 基設置。(西丹羽地区)  |         | 11 月 | 小型動力ポンプ更新購入〔B-2 級〕。第 3 分団に配備。             |
|         |      |  | 平成 17 年 | 3 月  | 消防職員 1 名退職。                               |
|         |      |  |         | 4 月  | 消防職員 1 名採用。                               |
|         |      |  |         | 8 月  | 小型動力ポンプ付積載車更新購入。第 4 分団に配備。                |

## 北檜山町消防団歴代団長、署長等

### 太 檜 村 (私設消防組～公設消防組～警防団～消防団)

| 歴代 | 氏名    | 任命年月日    | 歴代 | 氏名    | 任命年月日    |
|----|-------|----------|----|-------|----------|
| 初代 | 小泉源吉  | 大正 8年 8月 | 六代 | 栗原梅彦  | 不詳       |
| 二代 | 石井又次郎 | 不詳       | 七代 | 宮本正勝  | 昭和14年 4月 |
| 三代 | 片石米吉  | 不詳       | 八代 | 田脇藤太郎 | 昭和22年 8月 |
| 四代 | 田井重太郎 | 昭和 7年 7月 | 九代 | 佐藤作太郎 | 昭和25年 6月 |
| 五代 | 白川竹三郎 | 不詳       |    |       |          |

### 東 瀬 棚 村 (私設消防組～公設消防組～警防団～消防団)

| 歴代 | 氏名    | 任命年月日    | 歴代 | 氏名    | 任命年月日    |
|----|-------|----------|----|-------|----------|
| 初代 | 小林与作  | 大正 6年 2月 | 四代 | 三浦若松  | 昭和 8年    |
| 二代 | 江上新太郎 | 大正11年 4月 | 五代 | 平進    | 昭和22年 6月 |
| 三代 | 久保田万吉 | 昭和 5年 4月 | 六代 | 久保田寿太 | 昭和24年 4月 |

### 東 瀬 棚 町 消防 団

| 歴代 | 氏名    | 任命年月日    |
|----|-------|----------|
| 初代 | 久保田寿太 | 昭和28年10月 |

### 北 檜 山 町 消防 団

| 歴代 | 氏名    | 任命年月日    | 歴代 | 氏名    | 任命年月日    |
|----|-------|----------|----|-------|----------|
| 初代 | 久保田寿太 | 昭和30年 6月 | 五代 | 残間善造  | 昭和61年12月 |
| 二代 | 武田弥市  | 昭和45年 9月 | 六代 | 佐々木秀雄 | 平成 4年 9月 |
| 三代 | 廣川俊一郎 | 昭和53年 8月 | 七代 | 小山久則  | 平成 8年 9月 |
| 四代 | 天満 熙  | 昭和61年 8月 | 八代 | 中島勝則  | 平成16年11月 |

### 檜山広域消防組合消防署北檜山支署

| 歴代 | 氏名   | 任命年月日    | 歴代 | 氏名    | 任命年月日    |
|----|------|----------|----|-------|----------|
| 初代 | 松谷誠一 | 昭和49年 4月 | 三代 | 川口秀雄  | 昭和61年 4月 |
| 二代 | 古田 博 | 昭和52年 4月 | 四代 | 佐々木 昭 | 平成 元年 4月 |

### 檜山広域行政組合北檜山消防署

| 歴代 | 氏名    | 任命年月日    | 歴代 | 氏名   | 任命年月日    |
|----|-------|----------|----|------|----------|
| 初代 | 佐々木 昭 | 平成 2年 7月 | 四代 | 山内 進 | 平成 9年 4月 |
| 二代 | 武田英二  | 平成 4年 4月 | 五代 | 佐藤松夫 | 平成16年 4月 |
| 三代 | 岩田靖誉  | 平成 6年 4月 | 六代 | 江上克彦 | 平成17年 4月 |

## 北 檜 山 町 消防 団 表 彰 歴

- 昭和44年 3月 4日 消防庁長官から、成績抜群により竿頭綬を授与された。
- 昭和47年 8月20日 北海道知事から、北海道消防操法訓練大会において、ポンプ車操法の部にて優勝し賞状が授与された。
- 昭和50年10月29日 北海道知事から、成績抜群により竿頭綬を授与された。
- 昭和54年 2月10日 日本消防協会から、成績抜群により表彰旗が授与された。
- 昭和57年 6月11日 北海道消防協会から、成績抜群により竿頭綬を授与された。
- 昭和58年 7月29日 北海道知事から、成績抜群により竿頭綬を授与された。

- 平成 5年11月30日 北海道知事から、平成5年7月12日発生の北海道南西沖地震に際して消防職務を忠実に遂行し被害軽減の業務に対し表彰状が授与された。
- 平成 6年 7月28日 消防庁長官から、北海道南西沖地震災害活動に対する功績に対し表彰状が授与された。
- 平成 6年 9月 1日 内閣総理大臣から、北海道南西沖地震災害活動に対する功績により表彰状が授与された。
- 平成10年11月13日 北海道知事から、成績抜群により知事表彰旗が授与された。
- 平成14年 3月 6日 消防庁長官から、成績抜群により表彰旗が授与された。
- 平成16年 6月11日 北海道消防協会から、成績抜群により表彰旗が授与された。

## 叙勲・褒章及び個人表彰歴

### 叙勲・褒章

| 受章年      | 氏名    | 叙勲名          | 階級      |
|----------|-------|--------------|---------|
| 昭和52年・春  | 斎藤勘太郎 | 勲七等 青色桐葉章    | 元 部長    |
| 昭和53年・春  | 武田 弥市 | 勲五等 瑞宝章      | 元 団 長   |
| 昭和53年・秋  | 佐藤作太郎 | 勲五等 瑞宝章      | 元 副 団 長 |
| 昭和54年・春  | 高橋久雄  | 勲六等 瑞宝章      | 元 分 団 長 |
| 昭和54年・春  | 發出勝衛  | 勲七等 瑞宝章      | 元 副分団長  |
| 昭和56年・春  | 残間留雄  | 勲六等 単光旭日章    | 元 副 団 長 |
| 昭和58年・春  | 山家三郎  | 勲六等 瑞宝章      | 元 分 団 長 |
| 昭和61年・春  | 加我 勇  | 勲六等 単光旭日章    | 元 副 団 長 |
| 平成 6年・春  | 残間善造  | 勲五等 瑞宝章      | 元 団 長   |
| 平成 8年・春  | 安藤新一  | 勲六等 瑞宝章      | 元 副 団 長 |
| 平成13年・秋  | 近藤正二  | 勲六等 単光旭日章    | 元 副 団 長 |
| 平成14年・秋  | 原田勝恵  | 勲六等 瑞宝章      | 元 部 長   |
| 平成16年10月 | 小山久則  | 瑞宝双光章 (死亡叙勲) | 元 団 長   |

### 消防庁長官表彰 (永年勤続功労章)

| 受章年   | 氏名    | 受章時の階級 | 受章年   | 氏名    | 受章時の階級 |
|-------|-------|--------|-------|-------|--------|
| 昭和48年 | 武田 彌市 | 団 長    | 平成 2年 | 近藤正二  | 副団長    |
| 昭和52年 | 残間留雄  | 分団長    | 平成 6年 | 佐々木秀雄 | 団 長    |
| 昭和52年 | 高橋久雄  | 分団長    | 平成10年 | 小山久則  | 団 長    |
| 昭和53年 | 佐藤作太郎 | 副団長    | 平成11年 | 小山英一  | 副団長    |
| 昭和54年 | 廣川俊一郎 | 団 長    | 平成12年 | 山内 進  | 副団長    |
| 昭和54年 | 三浦信二  | 副分団長   | 平成13年 | 中島勝則  | 分団長    |
| 昭和55年 | 加我 勇  | 分団長    | 平成15年 | 中井正男  | 分団長    |
| 昭和56年 | 山家三郎  | 分団長    | 平成17年 | 結城 匡  | 副団長    |
| 昭和57年 | 安藤新一  | 副団長    |       |       |        |
| 昭和58年 | 残間善造  | 分団長    |       |       |        |
| 昭和62年 | 原田勝恵  | 部 長    |       |       |        |

## 太櫓町内会婦人防火クラブ表彰歴

- 平成 4年 6月19日 北海道消防協会から表彰状が授与された。



## 大成町消防の沿革

|              |   |             |   |
|--------------|---|-------------|---|
| 明治 16 年 6 月  | 佐藤豊吉、工藤金蔵ら有志で私設久遠村消防組を設立。   | 昭和 52 年 6 月 | 大倉昭三氏署長代理を解かれる。大成支署長に松本良雄氏、就任「大成町より派遣」（消防職員数 8 名）                             |
| 明治 29 年 6 月  | 私設久遠村消防組が公設久遠村消防組に改称。   | 9 月         | 防火水槽 1 基設置。（平浜地区）   |
| 昭和 12 年 10 月 | 貝取澗村に防護団が設立。  | 10 月        | 水槽付消防ポンプ車購入。大成支署に配備。消防団長久欽次郎氏退任、後任に大島政勝氏が就任。                                  |
| 昭和 14 年 4 月  | 勅令第二十号警防団令発令により久遠村消防組を解散、久遠村警防団を設立。同じく貝取澗村防護団を解散、貝取澗警防団を設立。   | 12 月        | 防火水槽 1 基設置。（上浦地区）   |
| 昭和 22 年 7 月  | 勅令第百八十五号消防団令発令により久遠村警防団を久遠村消防団に改称。定員 1 1 0 名、2 分団制）同じく貝取澗村警防団を貝取澗消防団に改称。（定員 7 5 名、3 分団制）                | 昭和 53 年 4 月 | 消防団長久欽次郎氏、勲 5 等双光旭日章を受章。  |
| 昭和 30 年 7 月  | 久遠村と貝取澗村が合併し、大成村となり大成村消防団と改称。（定員 2 0 0 名、6 分団制）   | 9 月         | 防火水槽 1 基設置。（富磯地区）日本消防協会より小型動力ポンプ付積載車〔B-3 級〕が寄贈され富磯地区に配備。消防無線携帯移動局購入。（5 W 2 基） |
| 10 月         | 大成村消防団条例改正により定員 1 8 1 名、5 分団制。  | 10 月        | 小型動力ポンプ購入〔B-2 級〕。（タンク車積載）   |
| 昭和 36 年 9 月  | 大成村消防団条例改正により定員 1 4 0 名、5 分団制。  | 12 月        | 無線サイレン制御装置設置。   |
| 昭和 38 年 2 月  | 大成村消防団条例改正により定員 1 5 0 名、9 分団制。  | 昭和 54 年 4 月 | 元分団長三上豊作氏、勲 7 等瑞宝章を受章。  |
| 昭和 40 年 3 月  | 大成村婦人防火クラブ設立。   | 5 月         | 消火栓 3 基設置。（太田地区）  |
| 10 月         | 町政施行により大成町消防団と改称。   | 9 月         | 防火水槽 1 基設置（都地区）   |
| 昭和 46 年 9 月  | 小型動力ポンプ付積載車購入〔B-3 級〕。太田地区に配備。   | 昭和 55 年 4 月 | 大成町消防団条例改正により定員 1 1 0 名。  |
| 昭和 47 年 8 月  | 小型動力ポンプ付積載車購入〔B-3 級〕。長磯地区に配備。   | 5 月         | 消火栓 2 基設置。（久遠・東部地区）   |
| 昭和 48 年 9 月  | 小型動力ポンプ付積載車購入〔B-3 級〕。上浦地区に配備。小型動力ポンプ購入〔B-3 級〕。富磯地区に配備。  | 9 月         | 防火水槽 2 基設置（久遠・東部地区）   |
| 昭和 49 年 4 月  | 消防一部事務組合の政令指定を受け、檜山広域行政組合設立。檜山広域行政組合消防署大成支署、大成町消防団が発足。大成支署長に高畑勝一氏、就任。「大成町より派遣」（消防職員数 8 名、消防団員数 1 5 7 名） | 11 月        | 元分団長上野又五郎氏、勲 7 等瑞宝章を受章。   |
| 6 月          | 消火栓 5 基設置。（長磯・貝取澗・平浜・都・上浦地区）  | 12 月        | 防火水槽 1 基設置（貝取澗地区）   |
| 9 月          | 消防無線設置。（基地局 1 局・移動局 2 局）  | 昭和 56 年 4 月 | 大成町消防団条例改正により定員 1 0 0 名。  |
| 11 月         | 防火水槽 2 基設置。（花歌・上浦地区）  | 7 月         | 北海道消防操法大会に大成町消防団、ポンプ車操法の部に出場し準優勝する。   |
| 昭和 50 年 4 月  | 日本損害保険協会より救急自動車寄贈され救急業務を開始する。消火栓 1 基設置。（都地区）  | 9 月         | 防火水槽 1 基設置（長磯地区）消火栓 1 基設置。（上浦地区）  |
| 10 月         | 消防無線移動局購入。（救急車に配備）小型動力ポンプ付積載車購入〔B-3 級〕。本陣地区に配備。   | 昭和 57 年 9 月 | 防火水槽 1 基設置（長磯地区）  |
| 昭和 51 年 4 月  | 消防職員 1 名採用。（消防職員数 8 名）  | 昭和 58 年 4 月 | 大成町消防団条例改正により定員 9 3 名。  |
| 8 月          | 消防職員 1 名異動。   | 7 月         | 大成支署長松本良雄氏異動により、派遣を解かれる。大成支署長に櫻井敬一氏、就任「大成町より派遣」（消防職員数 8 名）                    |
| 9 月          | 小型動力ポンプ付積載車購入〔B-3 級〕。東部地区に配備。防火水槽 1 基設置。（太田地区）  | 11 月        | 元副分団長石橋儀蔵氏、勲 7 等青色桐葉章を受章。   |
| 12 月         | 防火水槽 2 基設置。（宮野・本陣地区）大成町消防団 4 分団制を施行。（定員 1 1 9 名）  | 昭和 59 年 9 月 | 副団長早川新太郎氏退任、後任に前田幸之進氏就任。  |
| 昭和 52 年 3 月  | 大成支署長の高畑勝一氏、異動により派遣を解かれる。   | 昭和 60 年 5 月 | 消火栓 3 基設置。（長磯地区）  |
| 4 月          | 大成支署長代理に大倉昭三氏、任命される。（消防職員数 7 名）   | 8 月         | 防火水槽 1 基設置（宮野地区）  |
|              |   | 昭和 61 年 9 月 | 大成支署に救急医療システム設置。  |
|              |   | 11 月        | 消防ポンプ車購入〔CD-2 型〕。第 3 分団（都）に配備。  |
|              |   | 昭和 62 年 3 月 | 消防職員 1 名異動。   |
|              |   | 4 月         | 元分団長佐藤雪夫氏、勲 6 等瑞宝章を受章。消防職員 2 名採用。（消防職員数 9 名）                                  |
|              |   | 7 月         | 日本赤十字社北海道支社より救急自動車寄贈される。  |
|              |   | 12 月        | 大成支署消防車庫落成。   |
|              |   | 昭和 63 年 9 月 | 防火水槽 1 基設置（花歌地区）  |
|              |   | 11 月        | 本陣コミュニティー消防センター新築落成。  |
|              |   | 平成 元年 7 月   | 消火栓 3 基設置。（本陣地区）  |
|              |   | 9 月         | 消防ポンプ車購入〔CD-1 型〕。第 2 分団（本陣）に配備。   |
|              |   | 11 月        | 元分団長瀬川吉也氏、勲 6 等瑞宝章を受章。  |
|              |   | 平成 2 年 4 月  | 団長大島政勝氏、藍綬褒章を受章。元副分団長松前幸雄氏、勲 6 等瑞宝章を受章。                                       |

## 大成町消防の沿革

|        |      |  |              |  |
|--------|------|--|--------------|--|
| 平成 2 年 | 7 月  | 組合組織変更に伴い、檜山広域行政組合大成消防署に改称。  | 4 月          | 消防職員 1 名採用。「大成町より派遣」(消防職員数 1 3 名)  |
|        | 9 月  | 防火水槽 1 基設置 (上浦地区)  |              | 元副団長小田桐康雄氏、勲 6 等單光旭日章を受章。  |
|        | 10 月 | 消火栓 3 基設置。(都地区)  | 9 月          | 檜山管内消防職員技術錬成会が当町にて開催される。   |
|        | 11 月 | 上浦コミュニティー消防センター新築落成。(災害通報装置付設)   | 平成 8 年 11 月  | 消防副団長酒井悦雄氏退任、後任に木村富造氏就任。   |
|        |      | 日本消防協会より、小型動力ポンプ付積載車が寄贈され、第 4 分団 (上浦) に配備。   | 平成 9 年 4 月   | 大成町消防団条例改正により定員 1 0 0 名。   |
| 平成 3 年 | 3 月  | 消防職員 1 名異動。  | 10 月         | 消防副団長前田幸之進氏退任、後任に長門紀夫氏就任。  |
|        | 4 月  | 消防職員 1 名採用。(消防職員数 9 名)   | 平成 10 年 10 月 | 2 B 型救急自動車購入 (Ⅱ 課程仕様車) 大成消防署に配備。   |
|        | 9 月  | 防火水槽 1 基設置 (都地区)   | 平成 11 年 4 月  | 元分団長杉村福三氏、勲 6 等瑞宝章を受章。   |
|        | 11 月 | 長磯コミュニティー消防センター新築落成。(災害通報装置付設)   | 7 月          | 富磯地区防火水槽道路拡張に伴い旧富磯分校跡地に移設。   |
|        |      | 小型動力ポンプ付積載車購入 [B-2 級]。第 1 分団 (長磯) に配備。   | 10 月         | 都地区防火水槽道路拡張に伴いみやこの丘団地前に移設。   |
| 平成 4 年 | 4 月  | 大成消防署長櫻井敬一氏、異動により派遣を解かれる。<br>大成消防署長に大倉昭三氏就任。(消防職員数 8 名)  | 平成 12 年 4 月  | 元副分団長伊吹昌紫氏、勲 6 等瑞宝章を受章。  |
|        |      | 消防職員 2 名採用。(消防職員数 1 0 名)   | 7 月          | 大成町消防団条例改正により定員 9 5 名。   |
|        | 10 月 | 女性消防団発足。(1 1 名入団)  | 平成 13 年 4 月  | 大成町消防団条例改正により定員 9 0 名。<br>消防士長 蔦谷睦氏、北海道消防学校教官として派遣。(平成 1 4 年 3 月末まで)                     |
|        | 11 月 | 太田コミュニティー消防センター新築落成。(災害通報装置付設)   | 8 月          | 大成町婦人防火クラブで「財団法人自治総合センター」より全国宝くじ普及広報事業としての助成を受け、携帯無線機 (5 W-4 基) ・スモークマシン (煙体験装置) が整備される。 |
|        |      | 宮野コミュニティー消防センター新築落成。(災害通報装置付設)   | 12 月         | 「安全で災害に強い地域づくり推進事業」により軽可搬動力消防ポンプ [D-1 級] ・心肺蘇生訓練用資機材 (ダミー人形) を整備。                        |
| 平成 5 年 | 3 月  | 小型動力ポンプ付積載車購入 [B-2 級]。第 1 分団 (宮野) に配備。   | 平成 14 年 4 月  | 消防団長大島政勝氏退任、後任に長門紀夫氏就任。副団長に大塚泰氏が就任。  |
|        | 4 月  | 大成町消防団条例改正により定員 1 1 0 名。   | 平成 15 年 3 月  | 消防副団長木村富造氏退任、後任に田原慎一氏就任。<br>大成消防署長大倉昭三氏退職。他職員 1 名退職。(消防職員数 1 1 名)                        |
|        | 6 月  | 檜山管内総合消防訓練大会が大成町にて開催される。   | 4 月          | 元副団長前田幸之進氏、勲 5 等瑞宝章を受章。<br>大成消防署長に藤谷博一氏就任。「大成町より派遣」(消防職員数 1 2 名)                         |
|        | 7 月  | 消防職員 1 名採用。(消防職員数 1 1 名)   |              | 消防職員 1 名採用。(消防職員数 1 3 名)   |
|        | 9 月  | 小型動力ポンプ付積載車購入 [B-2 級]。第 4 分団 (太田) に配備。   | 11 月         | 元団長大島政勝氏、瑞宝双光章を受章。   |
| 平成 6 年 | 4 月  | 消防職員 1 名採用。(消防職員数 1 2 名)   | 平成 16 年 5 月  | 檜山管内消防総合訓練大会が当町にて開催される。  |
|        | 7 月  | 本陣コミュニティー消防センターにホース乾燥塔設置。  | 6 月          | 消防指揮広報車購入。   |
|        | 9 月  | 日本損害保険協会より水槽付消防ポンプ車 [水Ⅱ型] が寄贈される。[A-1 級、2 t] 第 3 分団 (都) に配備。<br>旧第 3 分団ポンプ車 [CD-2 型] を第 4 分団 (上浦) に配置換え。<br>旧第 4 分団小型動力ポンプ積載車を第 2 分団 (東部) に配置換え。<br>消防署事務所及び当直室改築。 | 11 月         | 携帯無線機 (5 W-1 基) 消防後援会より寄贈され、大成消防署に配備。<br>携帯無線機 (5 W-1 基) 購入。大成消防署に配備。                    |
|        | 12 月 | 消防無線局増設。(大成消防署単独波)   |              |  |
| 平成 7 年 | 4 月  | 防災行政無線 [遠隔制御局] を大成消防署に配置。  |              |  |
|        | 12 月 | 太田コミュニティー消防センター地震津波災害による土地整備のため移設。   |              |  |
| 平成 8 年 | 2 月  | 大型水槽付消防ポンプ車購入 [A-2 級] 大成消防署に配備。<br>(水Ⅱ型・水槽容量 6, 0 0 0 ㍓)   |              |  |
|        | 3 月  | 太田地区地震津波災害による土地整備のため、防火水槽 1 基移設、1 基増設。   |              |  |

## 大成町消防団歴代団長、署長等

### 久遠村(私設消防組～公設消防組～警防団～消防団)

| 歴代 | 氏名   | 任命年月日    | 歴代 | 氏名    | 任命年月日    |
|----|------|----------|----|-------|----------|
| 初代 | 中川仙三 | 明治19年    | 四代 | 斉藤政治  | 昭和22年 8月 |
| 二代 | 中川仙三 | 昭和14年 4月 | 五代 | 武藤金太郎 | 昭和26年 8月 |
| 三代 | 川端和吉 | 昭和17年 2月 | 六代 | 武藤金太郎 | 昭和28年 9月 |

### 貝取潤村(防護団～警防団～消防団)

| 歴代 | 氏名   | 任命年月日    | 歴代 | 氏名    | 任命年月日    |
|----|------|----------|----|-------|----------|
| 初代 | 松前吉蔵 | 昭和14年10月 | 四代 | 土田耕助  | 昭和24年 6月 |
| 二代 | 三上吉弥 | 不詳       | 五代 | 小島藤志雄 | 昭和25年 5月 |
| 三代 | 中島勝蔵 | 不詳       |    |       |          |

### 大成村消防団

### 大成町消防団

| 歴代 | 氏名    | 任命年月日    | 歴代 | 氏名    | 任命年月日    |
|----|-------|----------|----|-------|----------|
| 初代 | 武藤金太郎 | 昭和30年10月 | 初代 | 久保欽次郎 | 昭和40年10月 |
| 二代 | 久保欽次郎 | 昭和36年 7月 | 二代 | 大島政勝  | 昭和52年10月 |
|    |       |          | 三代 | 長門紀夫  | 平成14年 4月 |

### 檜山広域消防組合消防署大成支署

### 檜山広域行政組合大成消防署長

| 歴代 | 氏名   | 任命年月日    | 歴代 | 氏名   | 任命年月日    |
|----|------|----------|----|------|----------|
| 初代 | 高畑勝一 | 昭和49年 4月 | 初代 | 桜井敬一 | 平成 2年 7月 |
| 二代 | 松本良雄 | 昭和52年 6月 | 二代 | 大倉昭三 | 平成 4年 4月 |
| 三代 | 桜井敬一 | 昭和58年 7月 | 三代 | 藤谷博一 | 平成16年 4月 |

## 大成町消防団表彰歴

|             |   |
|-------------|---|
| 昭和42年11月22日 | 北海道知事より、竿頭綬を授与された。  |
| 昭和52年 3月 3日 | 日本消防協会より、竿頭綬を授与された。   |
| 昭和56年 7月29日 | 北海道知事より、北海道消防操法訓練大会において、ポンプ車操法の部に出場し準優勝のため賞状が授与された。             |
| 昭和56年 7月29日 | 北海道消防協会より、上記において賞状が授与された。                                       |
| 昭和56年10月26日 | 大成町より、上記において表彰状が授与された。  |
| 昭和56年10月30日 | 北海道知事より、地域防災に尽力した業績に対し表彰旗が授与された。                                |
| 昭和56年12月10日 | 全日本海員組合より、昭和56年11月30日、奥尻沖で遭難した祥海丸の乗組員の捜索、救助活動に対し感謝状が授与された。      |
| 昭和57年 6月20日 | 大成町長より上記において遭難救護業務遂行による業務に対し、感謝状が授与された。                         |
| 昭和57年 6月20日 | 大成町長より昭和57年3月26日発生の山菜取りに伴う行方不明者の捜索活動に対しての業務に対し、感謝状が授与された。       |
| 平成 5年11月30日 | 北海道知事より、平成5年7月12日発生の北海道南西沖地震に際して消防職務を忠実に遂行し被害軽減の業務に対し感謝状が授与された。 |
| 平成 6年 1月 1日 | 檜山広域行政組合理事長より、北海道南西沖地震の災害活動にあたり民生の安定に尽力した業務に対し竿頭綬が授与された。        |
| 平成 6年 7月28日 | 消防庁長官より、北海道南西沖地震災害活動に対する功績に対し表彰状が授与された。                         |
| 平成 6年 9月 1日 | 内閣総理大臣から、北海道南西沖地震災害活動に対する功績により表彰状が授与された。                        |
| 平成 7年 2月10日 | 日本消防協会から、成績抜群により表彰旗が授与された。                                      |
| 平成12年 3月 8日 | 消防庁長官から、成績抜群により竿頭綬が授与された。                                       |

## 叙勲・褒章及び個人表彰歴

### 叙勲・褒章

| 受章年      | 氏名    | 叙勲名            | 階級    |
|----------|-------|----------------|-------|
| 昭和53年・春  | 久保欽次郎 | 勲五等 双光旭日章      | 元 団 長 |
| 昭和54年・春  | 三上豊作  | 勲七等 瑞宝章        | 元分団長  |
| 昭和55年・秋  | 上野又五郎 | 勲七等 瑞宝章        | 元分団長  |
| 昭和58年・秋  | 石橋儀蔵  | 勲七等 青色桐葉賞      | 元副分団長 |
| 昭和62年・春  | 佐藤雪夫  | 勲六等 瑞宝章        | 元分団長  |
| 平成元年・秋   | 瀬川吉也  | 勲六等 瑞宝章        | 元分団長  |
| 平成2年・春   | 大島政勝  | 藍綬褒章           | 元 団 長 |
| 平成2年・2月  | 松前幸男  | 勲六等 瑞宝章 (死亡叙勲) | 元副分団長 |
| 平成8年・春   | 小田桐康雄 | 勲六等 単光旭日章      | 元副団長  |
| 平成11年・春  | 杉村福三  | 勲六等 瑞宝章        | 元分団長  |
| 平成11年・6月 | 五十嵐新悦 | 勲六等 瑞宝章 (死亡叙勲) | 元分団長  |
| 平成12年・春  | 伊吹昌紫  | 勲六等 瑞宝章        | 元副分団長 |
| 平成15年・春  | 前田幸之進 | 勲五等 瑞宝章        | 元副団長  |
| 平成15年・秋  | 大島政勝  | 瑞宝双光章          | 元 団 長 |
| 平成17年・6月 | 川村盛吉  | 瑞宝単光章 (死亡叙勲)   | 元副分団長 |

### 消防庁長官表彰 (永年勤続功労章)

| 受章年   | 氏名    | 受章時の階級 | 受章年   | 氏名    | 受章時の階級 |
|-------|-------|--------|-------|-------|--------|
| 昭和54年 | 佐藤雪夫  | 分 団 長  | 平成元年  | 伊吹昌紫  | 副分団長   |
| 昭和55年 | 酒井悦雄  | 分 団 長  | 平成2年  | 五十嵐新悦 | 分 団 長  |
| 昭和56年 | 早川新太郎 | 副分団長   | 平成6年  | 加藤榮一  | 副分団長   |
| 昭和57年 | 瀬川吉也  | 分 団 長  | 平成12年 | 木村富造  | 副 団 長  |
| 昭和58年 | 小田桐康雄 | 副 団 長  | 平成14年 | 岩澤 弘  | 副分団長   |
| 昭和59年 | 前田幸之進 | 副 団 長  | 平成15年 | 川村盛吉  | 副分団長   |
| 昭和60年 | 大島政勝  | 団 長    | 平成16年 | 小林 智  | 分 団 長  |
| 昭和62年 | 杉村福三  | 分 団 長  | 平成17年 | 杉村正利  | 分 団 長  |
| 平成元年  | 松前幸男  | 副分団長   |       |       |        |

## 婦人防火クラブ表彰歴

- 昭和43年11月22日 北海道知事より、昭和40年設立以来火災予防の普及に多大な寄与をし、よって自治体消防発足20周年に当たり、表彰状が授与された。
- 昭和50年 6月26日 消防協会長より、昭和40年3月発足以来今日まで防火活動に協力し防火に尽力され、よって表彰状を授与された。
- 昭和52年 7月 1日 消防庁長官より、多年にわたり火災予防の普及等尽力され、よって表彰状を授与された。
- 昭和52年 8月21日 檜山広域行政組合管理者より、防火思想を啓発し、民生安定に努め、自治体消防発足30周年を迎えるにあたり、よって感謝状が授与された。

## 瀬棚町消防の沿革

|         |      |   |         |      |   |
|---------|------|---|---------|------|---|
| 明治 25 年 | 7 月  | 私設消防組を設立。   | 昭和 36 年 | 2 月  | 消防ポンプ自動車購入（小型動力ポンプ積載）。第 1 分団に配備。  |
|         | 12 月 | 三本杉橋畔に消防番屋を建設。  | 昭和 40 年 | 10 月 | 消防応援協定締結（瀬棚町、北檜山町、今金町）。   |
| 明治 27 年 | 2 月  | 勅令第 15 号消防組規則公布、消防の組織、任務、指揮系統が明確となる。  |         |      | 消防ポンプ自動車購入。第 1 分団に配備。   |
| 明治 30 年 | 5 月  | 公設消防組「瀬棚消防組」を創設。<br>（初代組頭高野泰次郎、小頭 3 名、消防手 6 7 名）                              | 昭和 42 年 | 5 月  | 消防署前にサイレン塔兼ホース乾燥塔設置。  |
|         |      | 腕用ポンプ購入配備。  | 昭和 43 年 | 9 月  | 小型動力ポンプ購入。第 2 分団に配備。  |
| 明治 42 年 | 2 月  | 北海道庁令第 9 号を以て一組を二部制に改組。<br>大型腕用ポンプ購入配備。                                       | 昭和 44 年 | 4 月  | 4 代団長津国熊太郎。   |
| 不詳      |      | 2 代組頭青木與喜蔵、3 代組頭堀田信重。   |         | 9 月  | 消防の日制定（毎月 1 日・15 日）   |
| 明治 44 年 | 4 月  | 4 代組頭古谷辰治。  | 昭和 45 年 | 10 月 | 第 2 分団 3 班編成を 4 班制に改め第 4 班を北島歌 2 区に設立。  |
| 大正 4 年  | 8 月  | 森田式第三号型ガソリン自動ポンプ購入配備。   |         | 11 月 | 消防ポンプ自動車購入。第 1 分団に配備。   |
| 大正 5 年  | 5 月  | 5 月 8 日、消防夫坂内英太郎氏（明治 30 年 7 月 14 日）遭難機帆船救助作業中、激浪にのまれ殉職。<br>（大正 11 年 8 月殉職碑建立） | 昭和 46 年 | 8 月  | 第 2 1 回全檜山消防総合訓練大会当町を会場に開催。   |
| 大正 6 年  | 4 月  | 道庁告示第 45 号を以て、第一部小頭 4 名、消防手 4 5 名に改正。   | 昭和 47 年 | 5 月  | 北海道消防協会より優良消防団（表彰旗）表彰を受ける。<br>北海道消防協会より無火災町村表彰（団竿頭綬）を受ける。                                     |
| 大正 7 年  | 6 月  | 第二部消防機器置場落成式挙行。   |         | 6 月  | 第 2 分団に小型動力ポンプ付積載車購入配備。   |
| 大正 8 年  | 9 月  | 第一部長瀧沢瀧助を組頭代理に任命。<br>（5 代組頭）  | 昭和 49 年 | 4 月  | 消防一部事務組合の政令指定を受け、檜山広域消防組合設立。檜山広域消防組合消防署瀬棚支署、瀬棚町消防団が発足。支署長に杉村勤氏就任。<br>（消防職員数 5 名）、（消防団員数 88 名） |
| 大正 13 年 | 4 月  | 會津町旅館火災の現場功勞で北海道警察部長より表彰される。  |         | 6 月  | 小型動力ポンプ付積載車購入。第 2 分団第 4 班に配備。   |
|         | 10 月 | 規律厳肅、訓練熟達し他の模範たるを以て、第一部、第二部とも金馬簾一条の使用を認許される。                                  |         | 9 月  | 消防専用無線電話局の開局。<br>（固定基地局 1 台、移動局 2 台、携帯局 2 台）  |
| 大正 14 年 | 4 月  | 森田式ガソリンポンプ購入配備。   | 昭和 50 年 | 1 月  | 消防庁舎落成。（鉄筋コンクリート 1 部 2 階建・延面積 500 ㎡）  |
| 昭和 3 年  | 1 月  | 6 代組頭菅原治郎。  |         | 3 月  | 非常災害通報設備（無線電子サイレン及び広報装置）を設置、非常時の団員召集、広報に効果をあげる。   |
|         | 10 月 | 第一部消防機器置場新築落成。  |         | 4 月  | 消防職員 2 名採用。（消防職員数 7 名）  |
| 昭和 4 年  | 7 月  | アメリカ製フォード消防ポンプ自動車購入配置し、消防の近代化を図る。   | 昭和 51 年 | 10 月 | 水槽付消防ポンプ自動車購入。瀬棚支署に配備。  |
|         | 11 月 | 7 代組頭真重音吉。  | 昭和 53 年 | 4 月  | 消防職員 1 名採用。（消防職員数 8 名）  |
| 昭和 6 年  | 10 月 | 組織を改編し一組三部制とする。   |         | 11 月 | 第 1 分団消防車格納庫落成。（消防庁舎横木造平屋建 26.5 ㎡）  |
| 昭和 9 年  | 7 月  | 8 代組頭滝沢秀吉。  |         |      | 第 2 分団消防車格納庫落成。（島歌 木造平屋建 37.3 ㎡）  |
| 昭和 14 年 | 4 月  | 勅令第二十号警防団令により瀬棚町警防団を設立。   |         | 12 月 | 日本損害保険協会より救急自動車を寄贈され救急業務を開始する。  |
| 昭和 22 年 | 4 月  | 勅令第百八十五号消防団発令により瀬棚町消防団を設立。  | 昭和 54 年 | 4 月  | 消防職員 1 名採用。（消防職員数 9 名）  |
| 昭和 23 年 | 3 月  | 消防組織法施行。自治体消防発足。  |         | 7 月  | 北海道消防操法訓練大会に瀬棚町消防団、ポンプ車操法の部に出場し準優勝する。   |
|         | 4 月  | 自治体消防制度により消防本部を設け四部制とする。<br>初代消防団長古谷喜一郎。                                      |         | 9 月  | 小型動力ポンプ付積載車購入。第 2 分団第 2 班に配備。   |
| 昭和 25 年 | 8 月  | 消防ポンプ自動車購入。第 1 分団第 1 部に配備。  |         | 10 月 | 5 代団長奥井悌一。<br>第 2 分団消防車格納庫落成。（虻羅 木造平屋建 23.2 ㎡）  |
| 昭和 26 年 |      | 2 代団長・初代消防長山田金一郎。   |         |      | 第 1 分団第 1 部に 3 班を設立。小型動力ポンプ付積載車を配備。   |
| 昭和 29 年 | 4 月  | 常備消防士制度を設け、職員 1 名を置き消防常備化となる。   | 昭和 55 年 | 5 月  | 広報連絡車購入。瀬棚支署に配備。  |
| 昭和 30 年 | 3 月  | 3 代団長佐野多三郎。   |         | 10 月 | 開基百周年記念事業として殉難消防員之碑修復再建立。<br>北海道知事より竿頭綬受賞。（規律訓練・技能優秀）   |
|         | 6 月  | 小型動力ポンプ購入。第 1 分団第 1 部に配備。   |         |      |   |
| 昭和 31 年 | 7 月  | 瀬棚町消防団に分団制を設け、島歌地区に第 2 分団を設立。   |         |      |   |
| 昭和 32 年 | 10 月 | 新消防庁舎落成移転、本町 401 番地において業務開始。  |         |      |   |
| 昭和 33 年 | 2 月  | 日本消防協会優良消防団竿頭綬表彰受章。   |         |      |   |
| 昭和 34 年 |      | 小型動力ポンプ購入。第 2 分団に配備。  |         |      |   |
| 昭和 35 年 | 7 月  | 第 1 2 回全檜山消防総合訓練大会当町を会場に開催。   |         |      |   |

## 瀬棚町消防の沿革

|              |   |             |  |
|--------------|---|-------------|--|
| 昭和 56 年 7 月  | 第 3 1 回檜山管内消防総合訓練大会当町を会場に開催。                          | 平成 9 年 10 月 | 公設瀬棚消防組発足 1 0 0 周年記念式典挙行。                                |
| 昭和 57 年 8 月  | 第 6 回檜山管内婦人防火クラブ指導者研修会当町を会場に開催。                       |             | 公設瀬棚消防組発足 1 0 0 周年記念誌「瀬棚消防 1 0 0 年のあゆみ」刊行。               |
| 昭和 58 年 10 月 | 小型動力ポンプ付積載車購入。第 1 分団第 3 班に配備。                         | 平成 10 年 2 月 | 瀬棚町婦人防火クラブ連絡協議会設立。                                       |
| 昭和 60 年 5 月  | 殉難消防員 7 0 周年慰霊祭挙行。                                    | 3 月         | 自治体消防 5 0 周年記念大会（東京都）。消防庁長官表彰竿頭綬を受章。                     |
| 昭和 61 年 3 月  | 消防ポンプ自動車購入。第 1 分団に配備。                                 | 4 月         | 消防職員 1 名採用。（消防職員数 1 3 名）                                 |
| 7 月          | 第 2 分団発足 3 0 周年記念式典挙行。                                | 平成 11 年 5 月 | 瀬棚町消防団春季演習を瀬棚町消防団消防総合演習とし実施。                             |
| 9 月          | 第 2 分団消防車格納庫落成。（須築 木造平屋建 3 3 . 1 2 4 m <sup>2</sup> ） | 8 月         | 函館海洋気象台より感謝状を受ける。  |
|              | 小型動力ポンプ付積載車購入。第 2 分団第 4 班に配備。                         | 10 月        | 瀬棚町消防団秋季演習を瀬棚町消防団団員強化訓練とし実施。                             |
| 10 月         | 北海道救急医療情報システム設置 1 0 月 1 日運用開始。                        | 平成 12 年 4 月 | 正午の消防庁舎モーター式サイレン吹鳴試験を毎朝点検に変更する。                          |
| 昭和 62 年 10 月 | 衛生通信利用の火災報知専用電話設置。                                    | 10 月        | 殉難消防員 8 5 周年慰霊祭挙行。                                       |
| 平成 2 年 7 月   | 組合組織変更に伴い檜山広域行政組合瀬棚消防署、檜山広域行政組合瀬棚町消防団に改称。             | 平成 13 年 4 月 | 瀬棚町消防団副団長 2 名制、第 1 分団第 2 部第 3 班（元浦）を第 2 分団第 2 部第 1 班へ移行。 |
| 12 月         | 6 代団長用名要一。  |             | 馬場川防潮水門遠隔装置庁舎内設置。  |
|              | 消防庁舎車庫増築。（7 9 . 4 2 m <sup>2</sup> ）                  | 8 月         | 平成 1 3 年度北海道防災総合訓練。瀬棚町を会場に開催。                            |
| 平成 3 年 7 月   | 第 4 1 回檜山管内消防総合訓練大会当町を会場に開催。                          | 10 月        | 水槽付消防ポンプ自動車購入。瀬棚消防署に配備。                                  |
|              | 北海道消防操法訓練大会に瀬棚町消防団、ポンプ車操法の部に出場し優勝する。                  | 平成 14 年 6 月 | 第 5 1 回檜山管内消防総合訓練大会当町を会場に開催。                             |
| 11 月         | 小型動力ポンプ付水槽車購入。瀬棚消防署に配備。                               | 平成 15 年 5 月 | 消防職員 1 名採用。「救急救命士」                                       |
| 平成 4 年 2 月   | 日本自動車工業会より救急自動車の寄贈される。                                | 12 月        | 消防職員 1 名退職。（消防職員数 1 3 名）                                 |
| 6 月          | 消防指令車購入。瀬棚消防署に配備。                                     | 平成 16 年 3 月 | 消防庁長官表彰 表彰旗受章。   |
| 11 月         | 北海道知事より優良消防団表彰（表彰旗）受章。                                | 5 月         | 札幌市消防局救急救命士養成所へ職員 1 名入所。                                 |
| 平成 5 年 7 月   | 北海道南西沖地震津波災害での防災功勞受賞。                                 | 7 月         | 北海道消防操法訓練大会に瀬棚町消防団、小型ポンプの部に出場。                           |
| 11 月         | 北海道知事表彰状。   | 平成 17 年 2 月 | 日本消防協会定例表彰 表彰旗受章。  |
| 12 月         | 消防ポンプ自動車購入。第 1 分団に配備。                                 | 3 月         | 消防職員 1 名退職。  |
| 平成 6 年 1 月   | 北海道消防協会長竿頭綬。  | 4 月         | 消防職員 1 名採用。「救急救命士」（消防職員数 1 3 名）                          |
|              | 檜山広域行政組合理事長竿頭綬。                                       |             |  |
| 4 月          | 消防職員 2 名採用。（消防職員数 1 1 名）                              |             |  |
| 7 月          | 消防庁長官表彰状。   |             |  |
| 8 月          | 油圧救助器具購入。救急救助活動体制の強化を図る。                              |             |  |
| 9 月          | 内閣総理大臣表彰状。  |             |  |
| 11 月         | 瀬棚町長感謝状。  |             |  |
| 平成 7 年 4 月   | 消防職員 1 名採用。（消防職員数 1 2 名）                              |             |  |
| 平成 8 年 3 月   | 消防職員 1 名退職。   |             |  |
| 4 月          | 消防署長に三浦弥四郎氏就任。  |             |  |
|              | 消防職員 1 名採用。（消防職員数 1 2 名）                              |             |  |
| 5 月          | 公設瀬棚消防組発足 1 0 0 周年記念事業連絡協議会設置。                        |             |  |
| 9 月          | 消防庁舎事務室増築（4 5 . 7 2 m <sup>2</sup> ）                  |             |  |
| 10 月         | 第 2 分団発足 4 0 周年記念式典挙行。                                |             |  |
|              | 消防ポンプ自動車購入。第 2 分団に配備。                                 |             |  |
| 平成 9 年 1 月   | 瀬棚町防災行政無線施設開局。  |             |  |
| 3 月          | 消防職員 1 名退職。   |             |  |
| 4 月          | 瀬棚消防署課制を設け 2 課 4 係とする。                                |             |  |
|              | 消防職員 1 名採用。（消防職員数 1 2 名）                              |             |  |
| 10 月         | 消防フェア開催。  |             |  |

## 瀬棚町消防団歴代団長、署長等

### 瀬棚消防組（私設）

| 歴代 | 氏名   | 任命年月日    |
|----|------|----------|
| 初代 | 渡辺亀吉 | 明治25年 7月 |

### 瀬棚消防組（公設）

| 歴代 | 氏名    | 任命年月日    | 歴代 | 氏名   | 任命年月日    |
|----|-------|----------|----|------|----------|
| 初代 | 高野泰次郎 | 明治30年 5月 | 五代 | 瀧澤瀧助 | 大正 8年 9月 |
| 二代 | 青木興喜蔵 | 不詳       | 六代 | 菅原治郎 | 昭和 3年 1月 |
| 三代 | 堀田信重  | 不詳       | 七代 | 眞重音吉 | 昭和 4年11月 |
| 四代 | 古谷辰治  | 明治44年 4月 | 八代 | 滝沢秀吉 | 昭和 9年 7月 |

### 瀬棚町警防団

| 歴代 | 氏名   | 任命年月日    |
|----|------|----------|
| 初代 | 滝沢秀吉 | 昭和14年 4月 |

### 瀬棚町消防団

| 歴代 | 氏名    | 任命年月日    | 歴代 | 氏名   | 任命年月日    |
|----|-------|----------|----|------|----------|
| 初代 | 古谷喜一郎 | 昭和23年 4月 | 五代 | 奥井悌一 | 昭和54年10月 |
| 二代 | 山田金一郎 | 昭和26年    | 六代 | 用名要一 | 平成 2年12月 |
| 三代 | 佐野多三郎 | 昭和30年 3月 | 七代 | 熊野主税 | 平成17年 4月 |
| 四代 | 津國熊太郎 | 昭和44年 4月 |    |      |          |

### 檜山広域消防組合消防署瀬棚支署

### 檜山広域行政組合瀬棚消防署

| 歴代 | 氏名   | 任命年月日    | 歴代 | 氏名    | 任命年月日    |
|----|------|----------|----|-------|----------|
| 初代 | 杉村 勤 | 昭和49年 4月 | 初代 | 杉村 勤  | 平成 2年 7月 |
|    |      |          | 二代 | 三浦弥四郎 | 平成 8年 4月 |

## 瀬棚町消防団表彰歴

|             |   |
|-------------|---|
| 大正13年 5月    | 北海道警察部長から、會津町旅館火災の現場功勞により表彰状を授与された。                             |
| 昭和33年 2月    | 日本消防協会から、優良消防団により竿頭綬が授与された。                                     |
| 昭和47年 5月    | 北海道消防協会から、優良消防団により表彰旗、表彰状を授与された。                                |
| 昭和47年 5月    | 日本消防協会から、竿頭綬を授与された。   |
| 昭和54年 7月    | 北海道知事から、北海道消防操法訓練大会において、ポンプ車操法の部に出場し準優勝のため賞状が授与された。             |
| 昭和55年10月    | 北海道知事から、技能優秀により竿頭綬が授与された。                                       |
| 平成 3年 7月    | 北海道知事から、北海道消防操法訓練大会において、ポンプ操法の部に出場し優勝のため賞状が授与された。               |
| 平成 5年11月30日 | 北海道知事から、平成5年7月12日発生の北海道南西沖地震に際して消防職務を忠実に遂行し被害軽減の業務に対し感謝状が授与された。 |
| 平成 6年 1月 1日 | 檜山広域行政組合理事長から、北海道南西沖地震の災害活動に対し、竿頭綬が授与された。                       |
| 平成 6年 1月 1日 | 北海道消防協会会長から、北海道南西沖地震の災害活動に対し、竿頭綬が授与された。                         |
| 平成 6年 7月28日 | 消防庁長官から、北海道南西沖地震災害活動に対する功績に対し表彰状が授与された。                         |
| 平成 6年 9月 1日 | 内閣総理大臣から、北海道南西沖地震災害活動に対する功績により表彰状が授与された。                        |
| 平成 6年11月 3日 | 瀬棚町長から、北海道南西沖地震の災害活動に対し、感謝状が授与された。                              |

平成10年 3月 消防庁長官から、成績抜群により竿頭綬が授与された。  
 平成16年 3月 消防庁長官から、表彰旗が授与された。  
 平成17年 2月 日本消防協会から、表彰旗が授与された。

## 叙勲・褒章及び個人表彰歴

### 叙勲・褒章

| 受章年     | 氏名     | 叙勲名       | 階級      |
|---------|--------|-----------|---------|
| 昭和47年・春 | 佐野多三郎  | 勲五等 瑞宝章   | 元 団 長   |
| 昭和60年・春 | 津國熊太郎  | 藍綬褒章      | 元 団 長   |
| 平成 3年・秋 | 津國熊太郎  | 勲五等 双光旭日章 | 元 団 長   |
| 平成 6年・秋 | 西村信一郎  | 勲六等 単光旭日章 | 元 副 団 長 |
| 平成 9年・秋 | 奥井悌一   | 勲五等 瑞宝章   | 元 団 長   |
| 平成10年・秋 | 五十嵐藤一郎 | 勲六等 瑞宝章   | 元 分 団 長 |
| 平成13年・秋 | 廣澤松雄   | 勲六等 瑞宝章   | 元 副 団 長 |

### 消防庁長官表彰（永年勤続功労章）

| 受章年   | 氏名     | 受章時の階級 | 受章年   | 氏名   | 受章時の階級 |
|-------|--------|--------|-------|------|--------|
| 昭和40年 | 佐野多三郎  | 団 長    | 平成 7年 | 福士敏雄 | 副団長    |
| 昭和51年 | 津國熊太郎  | 団 長    | 平成11年 | 新保静夫 | 分団長    |
| 昭和57年 | 奥井悌一   | 団 長    | 平成12年 | 瀧澤幸男 | 分団長    |
| 昭和60年 | 廣澤松雄   | 副団長    | 平成14年 | 長内 猛 | 分団長    |
| 昭和61年 | 西村信一郎  | 分団長    | 平成15年 | 伏見 司 | 分団長    |
| 昭和62年 | 五十嵐藤一郎 | 分団長    |       |      |        |

## 婦人防火クラブ表彰歴

昭和52年 8月21日 檜山広域行政組合管理者から、須築婦人防火クラブに自治体消防発足30周年にあたり、感謝状が贈られる。  
 昭和54年 6月 8日 北海道消防協会会長から、須築婦人防火クラブに表彰状が贈られる。  
 昭和61年 7月13日 瀬棚町長から、第2分団発足30周年にあたり、須築婦人防火クラブに感謝状が贈られる。  
 昭和61年 7月13日 瀬棚町長から、第2分団発足30周年にあたり、共和婦人防火クラブに感謝状が贈られる。  
 平成 6年10月20日 北海道少年婦人防火協議会会長から、共和婦人防火クラブに表彰状が贈られる。  
 平成 9年10月12日 瀬棚町長から、公設消防組発足100周年にあたり、須築婦人防火クラブに感謝状が贈られる。  
 平成 9年10月12日 瀬棚町長から、公設消防組発足100周年にあたり、島歌婦人防火クラブに感謝状が贈られる。  
 平成 9年10月12日 瀬棚町長から、公設消防組発足100周年にあたり、虻羅婦人防火クラブに感謝状が贈られる。  
 平成 9年10月12日 瀬棚町長から、公設消防組発足100周年にあたり、共和婦人防火クラブに感謝状が贈られる。



## せたな町消防の沿革と概要

- 平成17年 9月 1日 北檜山町、瀬棚町、大成町の3町が合併し、「せたな町」となる。  
3町合併による組織変更に伴い、北檜山消防署はせたな消防署へ、瀬棚消防署はせたな消防署瀬棚支署へ、大成消防署はせたな消防署大成支署へ改称され、1署2支署体制となる。  
北檜山町消防団はせたな町北檜山消防団へ、瀬棚町消防団はせたな町瀬棚消防団へ、大成町消防団はせたな町大成消防団へ改称となる。
- 10月 3日 札幌市消防局救急救命士養成所へ大成支署職員1名入所する。
- 11月 1日 災害対応特殊救急自動車及び高度救命処置用資機材等購入、瀬棚支署に配備される。
- 平成18年 1月16日 携帯電話119番通報運用開始される。  
3月31日 消防職員1名退職（せたな消防署）する。  
4月 1日 消防職員（救急救命士）1名採用（せたな消防署）される。  
7月20日 北海道消防操法訓練大会ポンプ車操法の部に、せたな町大成消防団が出場する。  
8月31日 小型動力ポンプ付積載車購入、瀬棚消防団第2分団に配備される。  
10月13日 北海道共済農業協同組合連合会より救急自動車（2B型）寄贈され、せたな消防署に配備する。
- 平成19年 7月 1日 第56回檜山管内消防総合訓練大会が、せたな町（北檜山区）にて開催される。  
9月18日 札幌市消防局救急救命士養成所へ大成支署職員1名入所する。
- 平成20年 3月31日 消防職員1名退職、消防職員12名となる。（大成支署）  
9月 1日 消防職員1名採用、消防職員13名となる。（大成支署）  
9月16日 札幌市消防局救急救命士養成所へせたな消防署職員1名入所する。  
9月30日 消防職員1名退職、消防職員14名となる。（せたな消防署）  
10月 9日 北海道共済農業協同組合連合会より救急自動車（2B型）寄贈され、大成支署に配備する。
- 平成21年 4月 1日 消防職員1名採用、消防職員15名となる。（せたな消防署）  
消防職員1名採用、消防職員14名となる。（大成支署）  
9月17日 小型動力ポンプ付積載車購入。  
瀬棚消防団第2分団須築「ダイハツ軽4WD デッキバン消防車」に配備され、同タイプ車両は道内において初納入となる。  
9月28日 北檜山消防団第1分団に消防ポンプ自動車（CD-I型）更新配備される。
- 平成22年 3月31日 消防職員1名退職、消防職員13名となる。（大成支署）  
9月29日 総務省消防庁より「消防団救助資機材搭載型車両」が無償貸与され、（大成消防団第4分団上浦に）納入・配備となる。
- 平成23年 4月 1日 消防職員（救急救命士）1名採用（せたな消防署）  
5月 1日 消防職員（救急救命士）1名採用（瀬棚支署）  
9月27日 せたな町消防庁舎建設等検討審議会条例が制定、設置される。
- 平成24年 4月 1日 せたな消防署から瀬棚支署へ職員1名異動。  
瀬棚支署からせたな消防署へ職員1名異動。  
5月31日 せたな町消防庁舎建設等検討審議会から、せたな町長へ答申。  
①消防組織の集約化。（せたな消防署と瀬棚支署の組織統合）  
②消防庁舎の立替等。（3署の消防庁舎について整備、改修が必要）

- 平成24年10月 1日 消防職員1名採用、消防職員16名となる。(せたな消防署)
- 11月 7日 北檜山消防団第1分団に消防ポンプ自動車(CD-II型)更新配備される。
- 平成25年 3月31日 消防職員2名退職。消防職員11名(瀬棚支署)
- 4月 1日 瀬棚支署へ各1名異動。(せたな消防署及びせたな町役場より各1名)  
消防職員15名。(せたな消防署)  
消防職員13名。(瀬棚支署)
- 5月 1日 消防職員(救急救命士)2名採用(せたな消防署、大成支署)
- 9月30日 消防職員1名退職(大成支署)
- 10月 1日 条例改正により、せたな町北檜山消防団の定員を108名に改定。
- 平成26年 3月31日 消防職員2名退職、消防職員11名(瀬棚支署)
- 4月 1日 せたな消防署から大成支署へ消防職員1名異動。  
せたな消防署から瀬棚支署へ2名異動。  
大成支署からせたな消防署へ消防職員1名異動。  
瀬棚支署からせたな消防署へ消防職員1名異動。  
消防職員(救急救命士)2名採用。(大成支署、瀬棚支署)
- 9月 1日 札幌市消防局救急救命士養成所へ大成支署職員1名入校。
- 10月 1日 指導的救命士養成のため大成支署より1名研修。
- 平成27年 3月31日 消防職員1名退職。消防職員14名。(せたな消防署)
- 9月 2日 札幌市消防局救急救命士養成所へ3名入校。  
(せたな消防署職員1名、瀬棚支署職員1名、大成支署職員1名)
- 10月 4日 事比羅神社において、殉職消防員慰霊祭(殉職後100周年)挙行
- 平成28年 3月31日 消防職員2名派遣を解く。(瀬棚支署、大成支署)  
消防職員1名退職、消防職員10名(瀬棚支署)
- 平成28年 4月 1日 消防組織再編に伴い、せたな消防署と瀬棚支署を統合。  
せたな消防署及び瀬棚分遣所と改称し、1署1支署1分遣所体制  
となる。消防職員37名  
(せたな消防署23名、瀬棚分遣所1名、大成支署13名)  
消防職員1名せたな消防署から檜山広域行政組合消防本部へ異動。  
消防職員1名せたな消防署から大成支署へ1名異動。  
消防職員(救急救命士)1名採用(せたな消防署)
- 平成28年 6月30日 消防職員1名退職。(せたな消防署)
- 平成28年10月 1日 消防職員(救急救命士)1名採用(せたな消防署)
- 平成28年12月20日 瀬棚消防団第1分団に水槽付ポンプ自動車(圧縮空気泡消火装置搭載)  
に更新し配備される。
- 平成29年 3月31日 消防職員3名退職。消防職員35名。(せたな消防署23名、大成支署12名)
- 平成29年 4月 1日 消防職員(救急救命士)1名採用(せたな消防署)
- 平成29年 6月 1日 せたな消防署から大成支署へ消防職員1名異動。  
大成支署からせたな消防署へ消防職員1名異動。
- 平成29年 7月 1日 消防職員(救急救命士)1名採用(大成支署)
- 平成29年 7月14日 北海道消防操法訓練大会において、小型ポンプ操法の部に瀬棚消防団が出場し、優良賞を獲得  
する。
- 平成30年 3月18日 北海道共済農業協同組合連合会より救急自動車(2B型)寄贈され、せたな消防署に配備する。
- 平成30年 3月31日 消防職員1名、檜山広域行政組合消防本部異動を解くとともに、退職。  
消防職員36名(せたな消防署23名、大成支署13名)
- 平成30年 4月 1日 せたな消防署から大成支署へ消防職員1名異動。  
大成支署からせたな消防署へ消防職員1名異動。

平成30年 9月 4日 札幌市消防局救急救命士養成所へ1名入校。

平成31年 1月23日 大成消防団第2分団に消防ポンプ自動車（CD-I型）更新配備される。

平成31年 3月31日 消防職員2名退職。消防職員34名。（せたな消防署22名、大成支署12名）

平成31年 4月 1日 消防職員（救急救命士）2名採用。消防職員36名。（せたな消防署23名、大成支署13名）  
 せたな消防署から大成支署へ消防職員1名異動。  
 大成支署からせたな消防署へ消防職員1名異動。

令和 元年 6月30日 第64回檜山管内消防総合訓練大会が、せたな町（瀬棚区）にて開催される。

令和 元年 9月26日 指令車を更新購入。せたな消防署へ配備。

令和 2年 4月 1日 消防職員1名採用。消防職員37名。（せたな消防署24名、大成支署13名）  
 せたな消防署から大成支署へ消防職員1名異動。  
 大成支署からせたな消防署へ消防職員1名異動。

令和 3年 3月31日 せたな消防署2名退職。消防職員35名。（せたな消防署22名、大成支署13名）

令和 3年 4月 1日 せたな消防署から大成支署へ消防職員1名異動。  
 大成支署からせたな消防署へ消防職員1名異動。

令和 3年 3月31日 大成消防団第1分団（貝取澗）総員3名のうち2名が退団する。車両運用が困難のため、残りの団員は他の分団へ編入、車両及び車庫は引き揚げとなり、車両は、令和3年11月19日で廃車、車庫及び土地は、令和4年3月8日付け行政組合からせたな町へ無償譲渡契約した。

令和 3年 5月31日 大成消防団第4分団（太田）令和3年5月31日付けで総員2名の団員が退団する。車両運用が困難のため、車両及び車庫は引き揚げとなり、車両は、令和3年11月19日で廃車、車庫は、令和4年3月8日付けで行政組合からせたな町へ無償譲渡契約した。

令和 3年 9月29日 大成消防団第1分団に積載車更新配備される。

令和 3年10月 1日 消防職員1名採用。消防職員36名。（せたな消防署23名、大成支署13名）

令和 3年12月31日 せたな消防署1名退職。消防職員35名（せたな消防署22名、大成支署13名）

令和 4年 6月15日 せたな消防署1名退職。消防職員34名（せたな消防署21名、大成支署13名）

令和 4年 9月28日 北檜山消防団第2分団に消防ポンプ自動車（CD-I型）更新配備される。

令和 4年 9月30日 大成支署1名退職。消防職員33名。（せたな消防署21名、大成支署12名）

令和 4年 6月15日 消防職員1名退職。消防職員34名（せたな消防署21名、大成支署13名）

令和 4年 9月28日 北檜山消防団第2分団に消防ポンプ自動車（CD-I型）更新配備される。

令和 4年 9月30日 消防職員1名退職。消防職員33名。（せたな消防署21名、大成支署12名）

令和 5年 3月31日 消防職員1名退職。消防職員32名。（せたな消防署21名、大成支署11名）

令和 5年 4月 1日 消防職員3名採用。消防職員35名。（せたな消防署22名、大成支署13名）  
 せたな消防署から大成支署へ消防職員2名異動。  
 大成支署からせたな消防署へ消防職員1名異動。

せたな町消防歴代団長・署長・支署長・分遣所長

【消防団】

| 団名     | 歴代  | 氏名   | 拝命年月日       |
|--------|-----|------|-------------|
| 北檜山消防団 | 初代  | 中島勝則 | 平成17年 9月 1日 |
|        | 二代  | 氏家忠幸 | 平成19年 4月 1日 |
|        | 三代  | 酒井誠一 | 平成27年 4月 1日 |
|        | 四代  | 斉藤茂則 | 令和 4年 4月 1日 |
| 瀬棚消防団  | 初代  | 熊野主税 | 平成17年 9月 1日 |
| 大成消防団  | 初代  | 長門紀夫 | 平成17年 9月 1日 |
|        | 二代目 | 太田豊一 | 平成31年 4月 1日 |

【消防署】

| 団名     | 歴代 | 氏名     | 拝命年月日       |
|--------|----|--------|-------------|
| せたな消防署 | 初代 | 江上克彦   | 平成17年 9月 1日 |
|        | 二代 | 松本 貢   | 平成19年 4月 1日 |
|        | 三代 | 山崎 昇   | 平成23年 4月 1日 |
|        | 四代 | 須藤純一   | 平成27年 4月 1日 |
| 大成支署   | 初代 | 藤谷博一   | 平成17年 9月 1日 |
|        | 二代 | 近藤博司   | 平成21年 4月 1日 |
|        | 三代 | 名平継義   | 平成22年 4月 1日 |
|        | 四代 | 樋口 靖   | 平成26年 4月 1日 |
|        | 五代 | 久貴谷 久男 | 平成28年 4月 1日 |
|        | 六代 | 葛谷 睦   | 平成29年 4月 1日 |
| 瀬棚支署   | 初代 | 三浦弥四郎  | 平成17年 9月 1日 |
|        | 二代 | 中村良則   | 平成25年 4月 1日 |
| 瀬棚分遣所  | 初代 | 福土孝之   | 平成28年 4月 1日 |
|        | 二代 | 小山則幸   | 令和 3年 4月 1日 |

(注)瀬棚支署については、消防組織再編に伴い瀬棚分遣所へ移行のため二代で終了。

せたな町各消防団表彰歴

平成18年 3月 8日 消防庁長官より大成消防団へ成績優秀につき表彰旗が授与された。

叙勲・褒章及び個人表彰歴

【叙 位】

| 受章年         | 所属    | 氏名     | 叙勲名 | 階級   |
|-------------|-------|--------|-----|------|
| 平成20年 2月13日 | 大成消防団 | 大島政勝   | 従六位 | 元 団長 |
| 平成25年 1月19日 | 瀬棚消防団 | 津國 熊太郎 | 従六位 | 元 団長 |

【叙勲・褒章】

| 受章年         | 所属     | 氏名   | 叙勲名          | 階級     |
|-------------|--------|------|--------------|--------|
| 平成17年 9月26日 | 瀬棚消防団  | 福土敏雄 | 瑞宝双光章(死亡叙勲)  | 元 副団長  |
| 平成18年 4月 7日 | 北檜山消防団 | 小山英一 | 瑞宝双光章(死亡叙勲)  | 元 副団長  |
| 平成18年 4月29日 | 瀬棚支署   | 杉村 勤 | 瑞宝双光章        | 元 司令長  |
| 平成18年 4月29日 | 大成消防団  | 木村富造 | 瑞宝単光章        | 元 副団長  |
| 平成20年11月 3日 | 瀬棚消防団  | 瀧澤幸男 | 瑞宝単光章        | 元 副団長  |
| 平成21年11月 3日 | 北檜山消防団 | 中井正男 | 瑞宝単光章        | 元 副団長  |
| 平成21年11月 3日 | 瀬棚消防団  | 用名要一 | 瑞宝双光章        | 元 団長   |
| 平成22年 4月29日 | 北檜山消防団 | 中島勝則 | 瑞宝単光章        | 元 団長   |
| 平成22年11月 3日 | せたな消防署 | 山内 進 | 瑞宝単光章        | 元 司令長  |
| 平成22年11月 3日 | 瀬棚消防団  | 長内 猛 | 瑞宝単光章        | 元 分団長  |
| 平成23年 4月29日 | 北檜山消防団 | 山内 進 | 瑞宝単光章        | 元 副団長  |
| 平成24年 4月29日 | せたな消防署 | 佐藤松夫 | 瑞宝単光章        | 元 司令長  |
| 平成25年11月 3日 | せたな消防署 | 江上克彦 | 瑞宝単光章        | 元 司令長  |
| 平成25年11月 3日 | 大成消防団  | 小林 智 | 瑞宝単光章        | 元 分団長  |
| 平成25年11月 3日 | 瀬棚消防団  | 福井利光 | 瑞宝単光章        | 元 分団長  |
| 平成26年 4月18日 | 瀬棚消防団  | 伏見 司 | 瑞宝単光章(死亡叙勲)  | 元 分団長  |
| 平成26年 6月 1日 | 北檜山消防団 | 岡本信男 | 瑞宝単光章(高齢者叙勲) | 元 副分団長 |
| 平成26年11月 8日 | 瀬棚消防団  | 新保静夫 | 瑞宝単光章        | 元 副団長  |
| 平成27年 4月29日 | 大成消防団  | 岩澤 弘 | 瑞宝単光章        | 元 副分団長 |
| 平成27年11月 3日 | 大成支署   | 大倉昭三 | 瑞宝双光章        | 元 司令長  |

【叙勲・褒章】

| 受章年         | 所属     | 氏名     | 叙勲名          | 階級        |
|-------------|--------|--------|--------------|-----------|
| 平成28年 4月29日 | 北檜山消防団 | 氏家 忠幸  | 瑞宝双光章        | 元 団 長     |
| 平成28年 4月29日 | 瀬棚消防団  | 三浦 邦夫  | 瑞宝単光章        | 元 分 団 長   |
| 平成28年 4月29日 | 瀬棚支署   | 三浦 弥四郎 | 瑞宝双光章        | 元 司 令 長   |
| 平成28年11月 3日 | 瀬棚消防団  | 中村 満雄  | 瑞宝単光章        | 元 分 団 長   |
| 平成29年 4月 1日 | 北檜山消防団 | 宮本 正彰  | 瑞宝単光章(高齢者叙勲) | 元 分 団 長   |
| 平成29年 4月29日 | 北檜山消防団 | 高橋 昭   | 瑞宝単光章        | 元 分 団 長   |
| 平成29年11月 3日 | 瀬棚消防団  | 五十嵐喜代春 | 瑞宝単光章        | 元 分 団 長   |
| 平成29年11月 3日 | 北檜山消防団 | 川上 進   | 瑞宝単光章        | 元 副 分 団 長 |
| 平成29年12月 9日 | 大成消防団  | 大塚 泰淳  | 瑞宝単光章(死亡叙勲)  | 元 副 団 長   |
| 平成30年 4月29日 | 大成消防団  | 杉村 正利  | 瑞宝単光章        | 元 分 団 長   |
| 令和元年11月 3日  | 大成消防団  | 長門 紀夫  | 瑞宝双光章        | 元 団 長     |
| 令和元年11月 3日  | せたな消防署 | 山崎 昇   | 瑞宝単光章        | 元 司 令     |
| 令和2年 2月 1日  | 北檜山消防団 | 阿部 武夫  | 瑞宝単光章(高齢者叙勲) | 元 分 団 長   |
| 令和2年 4月29日  | 北檜山消防団 | 瀬戸 光成  | 瑞宝単光章        | 元 副 団 長   |
| 令和2年 4月29日  | 瀬棚支署   | 古畑 勝利  | 瑞宝単光章        | 元 司 令     |
| 令和2年 4月29日  | 大成支署   | 沖崎 裕次  | 瑞宝単光章        | 元 司 令     |
| 令和3年 4月29日  | 瀬棚支署   | 山崎 利幸  | 瑞宝単光章        | 元 司 令     |
| 令和3年11月 3日  | 大成支署   | 福田 慎二  | 瑞宝単光章        | 元 司 令     |
| 令和3年11月 3日  | 大成支署   | 横山 猛   | 瑞宝単光章        | 元 司 令     |
| 令和4年 4月29日  | 瀬棚消防団  | 福井 勉   | 瑞宝単光章        | 元 副 団 長   |
| 令和4年 4月29日  | 瀬棚支署   | 加賀谷 正敏 | 瑞宝単光章        | 元 司 令     |
| 令和4年11月 3日  | 北檜山消防団 | 細川 稔   | 瑞宝単光章        | 元 分 団 長   |
| 令和4年11月 3日  | せたな消防署 | 西田 秀秋  | 瑞宝単光章        | 元 司 令     |

【消防庁長官表彰】(永年勤続功労章)

| 受章年         | 所属     | 氏名      | 受章時の階級 |
|-------------|--------|---------|--------|
| 平成18年 3月 3日 | 瀬棚消防団  | 三浦 邦夫   | 副分団長   |
| 平成18年 3月 3日 | 北檜山消防団 | 氏家 忠幸   | 副 団 長  |
| 平成19年 3月 2日 | せたな消防署 | 江上 克彦   | 司 令    |
| 平成19年 3月 2日 | 瀬棚消防団  | 福井 利光   | 分 団 長  |
| 平成20年 3月 7日 | 瀬棚消防団  | 熊野 主税   | 団 長    |
| 平成20年 3月 7日 | 北檜山消防団 | 瀬戸 光成   | 副 団 長  |
| 平成21年 3月 7日 | 北檜山消防団 | 酒井 誠一   | 副 団 長  |
| 平成21年 3月 6日 | 瀬棚支署   | 三浦 弥四郎  | 司 令    |
| 平成22年 3月 5日 | 北檜山消防団 | 高橋 昭    | 分 団 長  |
| 平成22年 3月 5日 | 瀬棚支署   | 山崎 利幸   | 司 令    |
| 平成23年 3月 3日 | 北檜山消防団 | 川上 進    | 副分団長   |
| 平成24年 3月 8日 | 北檜山消防団 | 菱田 行哲   | 副分団長   |
| 平成24年 3月 8日 | 瀬棚消防団  | 中村 正則   | 副 団 長  |
| 平成25年 3月 6日 | 瀬棚消防団  | 中村 満雄   | 副分団長   |
| 平成26年 3月 5日 | 北檜山消防団 | 細川 稔    | 副分団長   |
| 平成26年 3月 5日 | 瀬棚消防団  | 五十嵐 喜代春 | 副分団長   |
| 平成27年 3月 6日 | 大成消防団  | 長門 紀夫   | 団 長    |
| 平成27年 3月 6日 | 瀬棚消防団  | 福井 勉    | 副 団 長  |
| 平成27年 3月 6日 | せたな消防署 | 山崎 昇    | 司 令    |
| 平成28年 3月 9日 | 大成消防団  | 田原 慎一   | 副 団 長  |
| 平成29年 3月 8日 | 北檜山消防団 | 大湯 圓郷   | 分 団 長  |
| 平成29年 3月 8日 | 瀬棚消防団  | 内木 勇一   | 分 団 長  |
| 平成29年 3月 8日 | せたな消防署 | 西田 秀秋   | 司 令    |
| 平成29年 3月 8日 | 大成消防団  | 大塚 泰淳   | 副 団 長  |
| 平成30年 3月 7日 | 北檜山消防団 | 斉藤 茂則   | 副 団 長  |
| 平成30年 3月 7日 | せたな消防署 | 佐々木 栄   | 司 令    |
| 平成30年 3月 7日 | 大成消防団  | 近藤 富士男  | 副分団長   |
| 平成31年 3月 6日 | 大成消防団  | 田中 勇悦   | 副分団長   |
| 令和 2年 3月 4日 | 北檜山消防団 | 栗城 優美   | 副分団長   |
| 令和 3年 3月10日 | 大成消防団  | 瀬川 正義   | 副 団 長  |
| 令和 3年 3月10日 | 北檜山消防団 | 玉木 久志   | 分 団 長  |
| 令和 3年 3月10日 | 瀬棚消防団  | 加我 由美   | 分 団 長  |
| 令和 3年 3月10日 | 瀬棚分遣所  | 福士 孝之   | 司 令    |
| 令和 4年 3月10日 | 瀬棚消防団  | 大島 正史   | 分 団 長  |

【消防庁長官表彰】(功労章)

|             |       |       |     |
|-------------|-------|-------|-----|
| 平成27年 3月 6日 | 瀬棚消防団 | 熊野 主税 | 団 長 |
|-------------|-------|-------|-----|

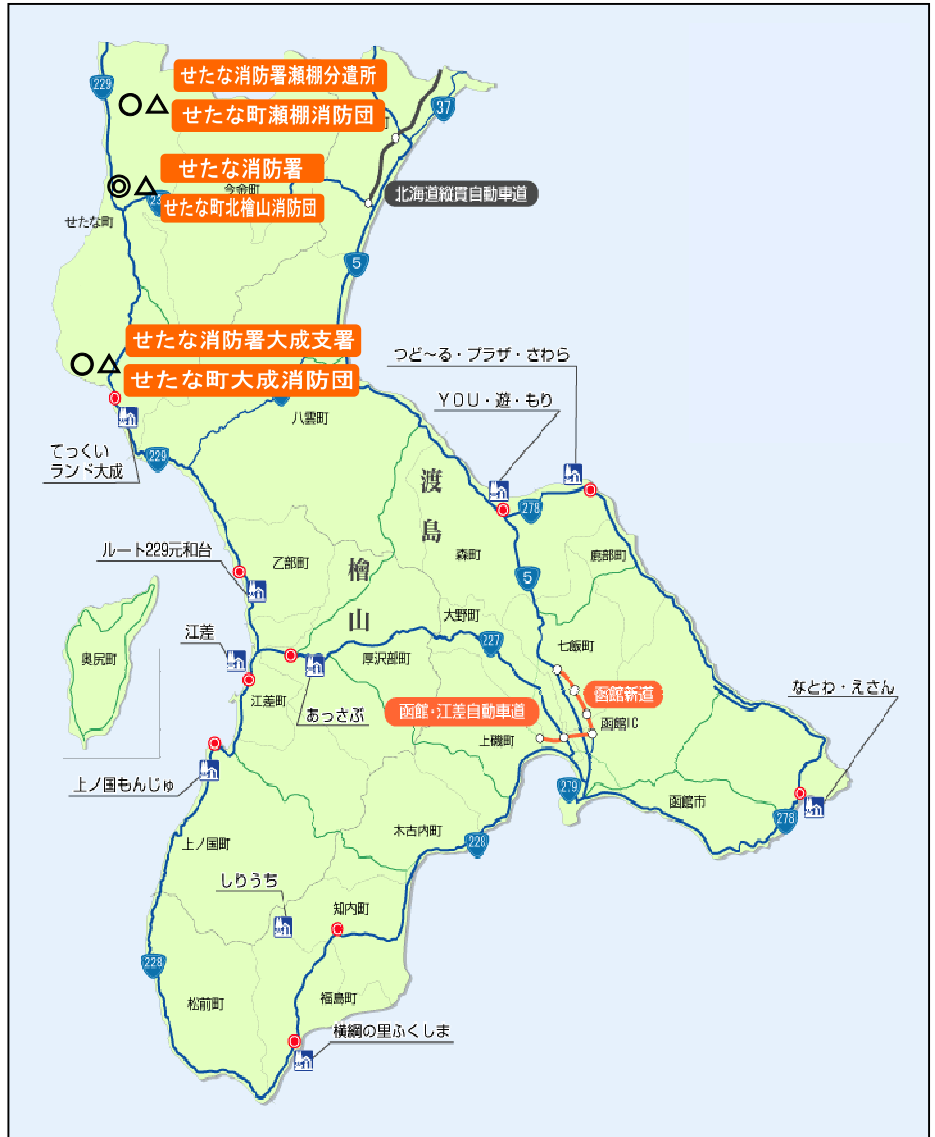
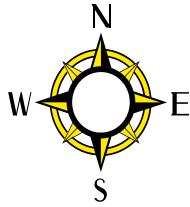
# 消防機関配置図

## 町 勢

人 口 と 面 積  
消 防 予 算

## 消 防 機 構

# 消防機関配置図



| 凡 例      |
|----------|
| ◎ 消防署    |
| ○ 支署・分遣所 |
| △ 消防団本部  |

## 人口と面積

令和5年4月1日現在

| せたな町    |        |        |        |
|---------|--------|--------|--------|
| 世帯数     | 男      | 女      | 合計     |
| 3,917世帯 | 3,346人 | 3,714人 | 7,060人 |

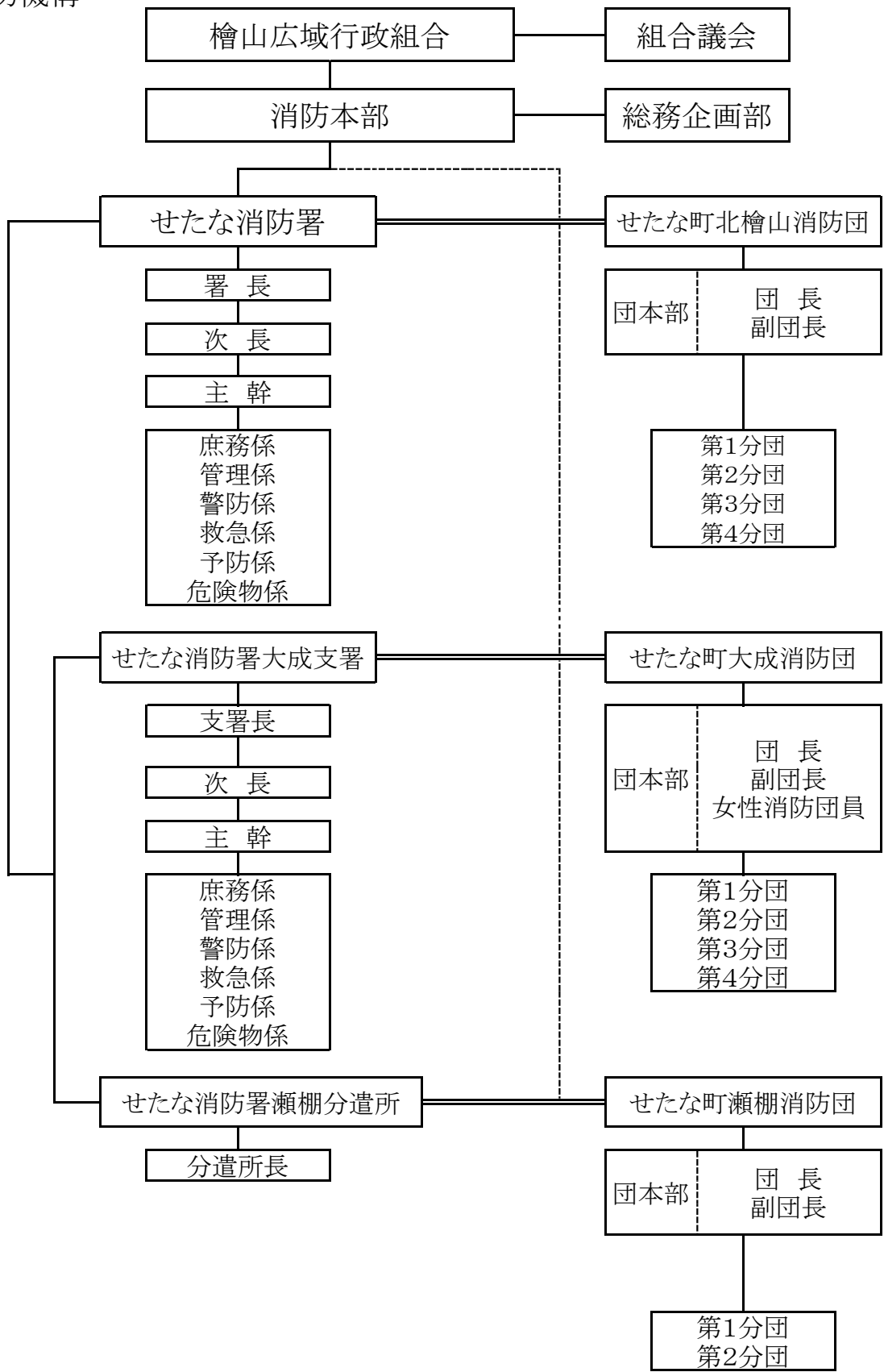
|        |                       |
|--------|-----------------------|
| せたな町面積 | 638.67km <sup>2</sup> |
|--------|-----------------------|

## 消防予算

令和5年4月1日現在

|             |      | せたな消防各署合計   |
|-------------|------|-------------|
| 一般会計        | (千円) | 8,671,638千円 |
| 消防費         | (千円) | 388,136千円   |
| 一般会計に対する割合  | (%)  | 4.48%       |
| 町民一人あたりの消防費 | (円)  | 54,977円     |
| 一世帯当たりの消防費  | (円)  | 99,090円     |

消防機構





# 消防職員・消防団員

消防職員の配置

消防職員の勤続年数

消防職員の年齢

消防職員の特殊技能資格

消防職員の消防学校・救急救命士養成所派遣状況

消防団員の実員と配置

消防団員の勤続年数

消防団員の階級別年齢

消防団員の職業調べ

職員の配置

| 署 所 別  | 実員   |
|--------|------|
| せたな消防署 | 21 名 |
| 瀬棚分遣所  | 1 名  |
| 大成支署   | 13 名 |
| 合 計    | 35 名 |

令和5年4月1日現在

| 階級別<br>職名 |       | 司 令   | 司令補  | 士 長  | 副士長  | 消 防 士 | 小 計    | 合 計    |
|-----------|-------|-------|------|------|------|-------|--------|--------|
| 署 長       | せたな署  | 1     |      |      |      |       | 1      | 1      |
|           | 大成支署  |       |      |      |      |       |        |        |
| 支 署 長     | せたな署  |       |      |      |      |       |        | 1      |
|           | 大成支署  | 1     |      |      |      |       | 1      |        |
| 次 長       | せたな署  | 2     |      |      |      |       | 2      | 4      |
|           | 大成支署  | 2     |      |      |      |       | 2      |        |
| 主 幹       | せたな署  | 2     |      |      |      |       | 3      | 6      |
|           | 瀬棚分遣所 | 1     |      |      |      |       | 1      |        |
|           | 大成支署  | 2     |      |      |      |       | 2      |        |
| 庶 務 係     | せたな署  |       | 1    | 1    | 1    |       | 3      | 5(1)   |
|           | 大成支署  | (1)   | 1    |      | 1    |       | 2(1)   |        |
| 管 理 係     | せたな署  |       | 2    |      |      | 1     | 3      | 3(3)   |
|           | 大成支署  | (1)   | (1)  |      | (1)  |       | (3)    |        |
| 予 防 係     | せたな署  |       | 1(1) |      |      | 1(1)  | 2(2)   | 5(3)   |
|           | 大成支署  | (1)   | 1    | 1    |      | 1     | 3(1)   |        |
| 危 険 物 係   | せたな署  |       | 1(1) |      |      | 1(1)  | 2(2)   | 2(6)   |
|           | 大成支署  | (1)   | (1)  | (1)  |      | (1)   | (4)    |        |
| 警 防 係     | せたな署  | (1)   |      | 2    | 1    |       | 3(1)   | 6(1)   |
|           | 大成支署  |       | 1    | 1    | 1    |       | 3      |        |
| 救 急 係     | せたな署  |       | 1    | 1(1) |      | 1     | 3(1)   | 3(4)   |
|           | 大成支署  |       | (1)  | (1)  | (1)  |       | (3)    |        |
| 各署小計      | せたな署  | 5(1)  | 6(2) | 4(1) | 2    | 4(2)  | 21(6)  |        |
|           | 瀬棚分遣所 | 1     |      |      |      |       | 1      |        |
|           | 大成支署  | 5(4)  | 3(3) | 2(2) | 2(2) | 1(1)  | 13(12) |        |
| 合計        |       | 11(5) | 9(5) | 6(3) | 4(2) | 5(3)  |        | 35(18) |

( )内は兼務発令

職員の勤続年数

令和5年4月1日現在

| 年数          | 階級別 | 司令 | 司令補 | 士長 | 副士長 | 消防士 | 合計 |
|-------------|-----|----|-----|----|-----|-----|----|
| 5年未満        |     |    |     |    | 1   | 5   | 6  |
| 5年以上～10年未満  |     |    |     | 1  | 3   |     | 4  |
| 10年以上～15年未満 |     |    | 1   | 5  |     |     | 6  |
| 15年以上～20年未満 |     |    | 2   |    |     |     | 2  |
| 20年以上～25年未満 |     |    | 1   |    |     |     | 1  |
| 25年以上～30年未満 |     | 5  | 5   |    |     |     | 10 |
| 30年以上       |     | 6  |     |    |     |     | 6  |
| 計           |     | 11 | 9   | 6  | 4   | 5   | 35 |

職員の年齢

令和5年4月1日現在

| 年齢      | 階級別 | 司令   | 司令補  | 士長   | 副士長  | 消防士  | 合計    |
|---------|-----|------|------|------|------|------|-------|
| 18歳～20歳 |     |      |      |      |      | 3    | 3     |
| 21歳～25歳 |     |      |      |      | 1    | 2    | 3     |
| 26歳～30歳 |     |      |      | 1    | 3    |      | 4     |
| 31歳～35歳 |     |      |      | 5    |      |      | 5     |
| 36歳～40歳 |     |      | 3    |      |      |      | 3     |
| 41歳～45歳 |     |      | 4    |      |      |      | 4     |
| 46歳～50歳 |     | 6    | 2    |      |      |      | 8     |
| 51歳～55歳 |     | 3    |      |      |      |      | 3     |
| 56歳～60歳 |     | 2    |      |      |      |      | 2     |
| 職員合計    |     | 11   | 9    | 6    | 4    | 5    | 35    |
| 年齢合計    |     | 564  | 384  | 196  | 108  | 102  | 1,354 |
| 平均年齢    |     | 51.3 | 42.7 | 32.7 | 27.0 | 20.4 | 38.7  |

職員の特殊技能資格

令和5年4月1日現在

| 区分                 | 階級別    | 司令 | 司令補 | 士長 | 副士長 | 消防士 | 合計 |
|--------------------|--------|----|-----|----|-----|-----|----|
| 自動車免許              | 大型     | 2種 |     |    |     |     |    |
|                    |        | 1種 | 11  | 9  | 6   | 4   | 30 |
|                    | 中型     | 2種 |     |    |     |     |    |
|                    |        | 1種 | 11  | 9  | 2   |     | 22 |
|                    | 準中型    | 1種 |     |    | 4   | 4   | 8  |
|                    | 普通     | 2種 |     |    |     |     |    |
| 1種                 |        | 11 | 9   | 6  | 4   | 5   | 35 |
| 危険物取扱者             | 乙種     | 3  | 4   | 4  |     |     | 11 |
|                    | 丙種     |    |     |    |     |     | 0  |
| 消防設備士              | 甲種     |    |     |    |     |     | 0  |
|                    | 乙種     |    |     | 1  |     |     | 1  |
| 救急救命士              | (派遣)   | 4  | 4   | 2  |     |     | 10 |
|                    | (専門学校) |    | 1   | 3  | 4   | 1   | 9  |
| 陸上特殊無線技師           |        | 3  | 5   | 3  |     | 2   | 13 |
| 酸素欠乏危険作業主任者        |        | 7  | 2   |    |     |     | 9  |
| 小型車両系建設機械特別教育      |        | 2  | 7   | 3  | 2   |     | 14 |
| フルハーネス型墜落防止用器具特別教育 |        |    | 1   | 1  | 2   |     | 4  |
| 刈払機取扱作業特別教育        |        | 11 | 9   | 6  | 4   | 1   | 31 |
| 伐木業務従事者特別教育        |        | 2  | 1   | 2  | 1   | 1   | 7  |

# 職員の消防学校及び救急救命士養成所派遣状況

令和5年4月1日現在

| 署名<br>課程名  | 現 職 員 累 計 | 令和4年度 | 合計  |
|------------|-----------|-------|-----|
| 初任教育       | 37        |       | 37  |
| 警防科        | 4         |       | 4   |
| 現場指揮課程     | 1         |       | 1   |
| 救助科        | 26        | 2     | 28  |
| 都市型救助科     | 7         | 2     | 9   |
| 予防査察科      |           | 1     | 1   |
| 危険物科       | 3         | 1     | 4   |
| 火災調査科      | 14        |       | 14  |
| 幹部科        |           |       | 0   |
| 無線通信課程     |           |       | 0   |
| ポンプ操法指導員課程 | 11        | 1     | 12  |
| 救急Ⅰ課程      | 5         |       | 5   |
| 救急Ⅱ課程      | 7         |       | 7   |
| 救急標準課程     | 17        |       | 17  |
| 救急高度課程     |           |       | 0   |
| 救急救命士養成    | 10        |       | 10  |
| 薬剤投与追加講習   | 4         |       | 4   |
| 気管挿管講習     | 6         |       | 6   |
| ビデオ喉頭鏡     | 10        |       | 10  |
| 処置拡大2行為    | 12        |       | 12  |
| 合 計        | 174       | 7     | 181 |

消防団員の実員と配置

令和5年4月1日現在

| 階級別<br>分団別 |      | 団長 | 副団長 | 分団長 | 副分団長 | 部長 | 班長 | 団員  | 実員合計 | 定員 |
|------------|------|----|-----|-----|------|----|----|-----|------|----|
| 北檜山消防団     | 団本部  | 1  | 2   |     |      |    |    |     | 3    | 86 |
|            | 第1分団 |    |     | 1   | 1    | 4  | 6  | 29  | 41   |    |
|            | 第2分団 |    |     | 1   | 1    | 2  | 1  | 7   | 12   |    |
|            | 第3分団 |    |     | 1   | 1    | 3  | 4  | 14  | 23   |    |
|            | 第4分団 |    |     | 1   | 1    | 1  | 1  | 3   | 7    |    |
|            | 小計   | 1  | 2   | 4   | 4    | 10 | 12 | 53  | 86   |    |
| 大成消防団      | 団本部  | 1  | 2   |     |      | 2  | 2  | 4   | 11   | 65 |
|            | 第1分団 |    |     | 1   | 2    | 2  | 4  | 5   | 14   |    |
|            | 第2分団 |    |     | 1   | 2    | 1  | 2  | 3   | 9    |    |
|            | 第3分団 |    |     | 1   | 1    | 2  | 1  | 7   | 12   |    |
|            | 第4分団 |    |     | 1   | 1    | 1  | 2  | 3   | 8    |    |
|            | 小計   | 1  | 2   | 4   | 6    | 8  | 11 | 22  | 54   |    |
| 瀬棚消防団      | 団本部  | 1  | 2   |     | 1    | 1  |    |     | 5    | 54 |
|            | 第1分団 |    |     | 1   | 2    | 3  | 3  | 27  | 36   |    |
|            | 第2分団 |    |     | 1   |      | 1  | 2  | 9   | 13   |    |
|            | 小計   | 1  | 2   | 2   | 3    | 5  | 5  | 36  | 54   |    |
| 各団合計       |      | 3  | 6   | 10  | 13   | 23 | 28 | 111 | 194  |    |

団員の勤続年数(各団合計)

令和5年4月1日現在

| 階級別<br>年数 | 団長 | 副団長 | 分団長 | 副分団長 | 部長 | 班長 | 団員  | 各団合計 |      |
|-----------|----|-----|-----|------|----|----|-----|------|------|
| 5年未満      |    |     |     |      |    |    | 22  | 22   | 11%  |
| 5年～10年未満  |    |     |     |      |    | 2  | 25  | 27   | 14%  |
| 10年～15年未満 |    |     |     |      | 1  | 4  | 10  | 15   | 8%   |
| 15年～20年未満 |    |     |     |      | 4  | 9  | 24  | 37   | 19%  |
| 20年～25年未満 |    |     | 1   | 1    | 6  | 7  | 9   | 24   | 12%  |
| 25年～30年未満 |    |     | 1   | 1    | 3  | 3  | 9   | 17   | 9%   |
| 30年以上     | 3  | 6   | 8   | 11   | 9  | 3  | 12  | 52   | 27%  |
| 各団合計      | 3  | 6   | 10  | 13   | 23 | 28 | 111 | 194  | 100% |

## 階級別年齢

令和5年4月1日現在

| 階級別<br>年 齢 | 団 長  | 副団長  | 分団長  | 副分団長 | 部 長  | 班 長  | 団 員   | 人数合計  |
|------------|------|------|------|------|------|------|-------|-------|
| 18歳～20歳    |      |      |      |      |      |      |       | 0     |
| 21歳～25歳    |      |      |      |      |      |      | 5     | 5     |
| 26歳～30歳    |      |      |      |      |      |      | 8     | 8     |
| 31歳～35歳    |      |      |      |      |      |      | 7     | 7     |
| 36歳～40歳    |      |      |      |      | 1    | 3    | 14    | 18    |
| 41歳～45歳    |      |      |      | 1    | 6    | 6    | 27    | 40    |
| 46歳～50歳    |      |      |      |      | 5    | 13   | 19    | 37    |
| 51歳～55歳    |      |      | 3    | 2    | 1    | 1    | 14    | 21    |
| 56歳～60歳    |      |      | 1    | 3    | 4    |      | 4     | 12    |
| 60歳以上      | 3    | 6    | 6    | 7    | 5    | 5    | 14    | 46    |
| 人数合計       | 3    | 6    | 10   | 13   | 22   | 28   | 112   | 194   |
| 年齢合計       | 70   | 136  | 246  | 210  | 496  | 519  | 2,320 | 3,997 |
| 平均年齢       | 23.3 | 22.7 | 24.6 | 16.2 | 22.5 | 18.5 | 20.7  | 20.6  |

## 団員の職業調べ

令和5年4月1日現在

| 職 種        | 北檜山消防団 | 大成消防団 | 瀬棚消防団 | 合 計 |
|------------|--------|-------|-------|-----|
| 農 業        | 34     | 2     | 4     | 40  |
| 漁 業        | 5      | 12    | 15    | 32  |
| 林 業        | 2      |       |       | 2   |
| 鉱 業        |        |       |       | 0   |
| 建 設 業      | 13     | 12    | 13    | 38  |
| 製 造 業      | 2      | 1     | 3     | 6   |
| 電気・ガス・水道業  | 2      | 2     |       | 4   |
| 運輸業・通信業    | 1      |       | 3     | 4   |
| 卸売・小売業・飲食店 | 8      | 4     | 9     | 21  |
| 金融業・保険業    | 1      |       |       | 1   |
| 不 動 産 業    |        |       |       | 0   |
| サービス業      | 3      | 12    | 4     | 19  |
| 公 務 員      |        |       | 2     | 2   |
| 分 類 不 能    |        |       |       | 0   |
| そ の 他      | 15     | 9     | 1     | 25  |
| 合 計        | 86     | 54    | 54    | 194 |

# 消防施設等の概要

消 防 施 設

消 防 通 信

消 防 無 線

救助器具一覧表

救急器具一覧表

消防機械の現況・ホース保有状況

消防水利の設置状況

## 消防施設

| 名称     |                            | 区分 | 所在地      | 構造          | 延面積       | 竣工年月     |
|--------|----------------------------|----|----------|-------------|-----------|----------|
| せたな消防署 | 消防庁舎 団本部・第1分団              |    | 豊岡246    | 鉄筋コンクリート2階建 | 1,524.49㎡ | 平成27年 7月 |
|        | 消防吏員待機宿舎                   |    | 北檜山323-1 | 木造平屋建       | 129.73㎡   | 昭和54年10月 |
|        | 消防吏員待機宿舎                   |    |          | 木造平屋建       | 129.73㎡   | 昭和56年10月 |
|        | 第2分団車庫                     |    | 丹羽9-4    | 木造平屋建       | 80.48㎡    | 昭和52年11月 |
|        | 第3分団消防コミュニティセンター           |    | 若松490-1  | 木造平屋建       | 105.37㎡   | 平成 5年11月 |
|        | 第4分団車庫                     |    | 新成217-1  | 木造平屋建       | 78.94㎡    | 昭和59年12月 |
| 大成支署   | 消防庁舎 団本部・第3分団(都)           |    | 都427     | 鉄筋コンクリート2階建 | 337.85㎡   | 平成28年 1月 |
|        | 長磯コミュニティ消防センター 第1分団(長磯)    |    | 長磯123    | 木造不燃構造平屋建   | 75.32㎡    | 平成 3年10月 |
|        | 宮野コミュニティ消防センター 第1分団(宮野)    |    | 宮野113-10 | 木造不燃構造平屋建   | 75.77㎡    | 平成 4年12月 |
|        | 本陣コミュニティ消防センター 第2分団(本陣・東部) |    | 本陣45-1   | 木造不燃構造1部2階建 | 92.74㎡    | 昭和63年10月 |
|        | 上浦コミュニティ消防センター 第4分団(上浦)    |    | 上浦93-2   | 木造不燃構造2階建   | 84.47㎡    | 平成 2年10月 |
| 瀬棚分遣所  | 消防庁舎 団本部・第一分団              |    | 本町719    | 鉄骨造         | 230.50㎡   | 平成27年12月 |
|        | 第二分団消防車格納庫 第一部第一班(元浦)      |    | 元浦480-1  | 木造平屋建       | 23.18㎡    | 昭和54年10月 |
|        | 第二分団消防車格納庫 第一部第二班(島歌)      |    | 島歌685    | 木造平屋建       | 37.3㎡     | 昭和53年11月 |
|        | 第二分団消防車格納庫 第一部第三班(須築)      |    | 北島歌269-3 | 木造平屋建       | 33.1㎡     | 昭和61年 9月 |

25

## 消防通信

| 種別<br>署別 | 無線電話 |     |     |     |      |     |      | 有線電話 |      |    |      |      |       |
|----------|------|-----|-----|-----|------|-----|------|------|------|----|------|------|-------|
|          | 基地局  | 固定局 | 移動局 | 携帯局 | 防災無線 | 指令台 | 携帯電話 | 専用   | 携帯専用 | 衛星 | 一般加入 | IP電話 | FAX回線 |
| せたな消防署   | 1    | 1   | 12  | 16  | 1    | 1   | 6    | 6    | 4    |    | 2    | 4    | 1     |
| 大成支署     | 1    | 1   | 11  | 9   |      |     | 5    |      |      |    | 2    |      | 1     |
| 瀬棚分遣所    |      | 1   | 6   | 9   |      |     | 1    |      |      |    | 1    |      | 1     |



消防無線

|        | せたな消防署  |            |          | 大成支署        |            |         | 瀬棚分遣所 |      |           |
|--------|---------|------------|----------|-------------|------------|---------|-------|------|-----------|
| 基地局    | 配置別     |            | 呼出名      | 配置別         |            | 呼出名     | 配置別   |      | 呼出名       |
|        | 呼出名     | 組合波        | せたなしょうぼう | 呼出名         | 組合波        | たいせいししょ | 呼出名   | 組合波  | せたなぶんけんじょ |
| 消防署内   | せたな波    | チャンネル      | チャンネル    | 支署内         | 組合波        | チャンネル   | チャンネル | 分遣所内 | 組合波       |
|        | 主運用波    |            |          | 主運用波        | 主運用波       |         |       |      |           |
|        | 統制波1    |            |          | 統制波1        | 統制波1       |         |       |      |           |
|        | 統制波2    |            |          | 統制波2        | 統制波2       |         |       |      |           |
|        | 統制波3    |            |          | 統制波3        | 統制波3       |         |       |      |           |
|        | 統制波3    |            |          | 統制波3        | 統制波3       |         |       |      |           |
| 移動局    | 指令車     | せたなしれい1    | 指令車      | たいせいしれい1    | 指令車        | せたなしれい2 |       |      |           |
|        | 救急車     | せたなきゅうきゅう1 | 救急車1     | たいせいきゅうきゅう1 | 第1分団第2部    | せたな1    |       |      |           |
|        | 救急車     | せたなきゅうきゅう2 | 救急車2     | たいせいきゅうきゅう2 | 第1分団第1部第1班 | せたな2    |       |      |           |
|        | タンク車    | せたなたんく1    | タンク車     | たいせいたんく1    | 第2分団第2部第1班 | もどら1    |       |      |           |
|        | タンク車    | せたなたんく2    | 第1分団 長磯  | ながいそ1       | 第2分団第1部    | しまうた1   |       |      |           |
|        | 水槽車     | せたなすいそう1   | 第1分団 宮野  | みやの1        | 第2分団第2部第2班 | すつき1    |       |      |           |
|        | 水槽車     | せたなすいそう2   | 第2分団 本陣  | ほんじん1       |            |         |       |      |           |
|        | 3号車     | きたひやま1     | 第3分団 都   | みやこ1        |            |         |       |      |           |
|        | 4号車     | きたひやま2     | 第4分団 上浦  | かみうら1       |            |         |       |      |           |
|        | 第2分団 丹羽 | にわ1        |          |             |            |         |       |      |           |
|        | 第3分団 若松 | わかまつ1      |          |             |            |         |       |      |           |
|        | 第4分団 新成 | しんせい1      |          |             |            |         |       |      |           |
| 携帯局    | タンク車 I  | せたな801     | 指令車      | せたな826      | 指令車        | せたな809  |       |      |           |
|        |         | せたな802     |          | せたな827      |            | せたな810  |       |      |           |
|        | タンク車 II | せたな803     | 救急車      | せたな828      | ポンプ車 I     | せたな817  |       |      |           |
|        |         | せたな804     |          | せたな829      |            | せたな818  |       |      |           |
|        | 水槽車 I   | せたな805     | タンク車     | せたな830      | ポンプ車 II    | せたな819  |       |      |           |
|        |         | せたな806     |          | せたな831      |            | せたな820  |       |      |           |
|        | 指令車     | せたな807     | 大成支署     | せたな832      | ポンプ車 III   | せたな821  |       |      |           |
|        |         | せたな808     |          | せたな833      |            | せたな822  |       |      |           |
|        | 救急車 I   | せたな811     |          | せたな834      | ポンプ車 IV    | せたな823  |       |      |           |
|        | 救急車 II  | せたな812     |          |             | ポンプ車 V     | せたな824  |       |      |           |
|        | せたな消防署  | せたな813     |          |             | 瀬棚分遣所      | せたな825  |       |      |           |
|        |         | せたな814     |          |             |            |         |       |      |           |
|        |         | せたな815     |          |             |            |         |       |      |           |
| せたな816 |         |            |          |             |            |         |       |      |           |
|        |         |            |          |             |            |         |       |      |           |

救助器具等一覧表

| 分類      | 品名                    |    | せたな消防署 | 大成支署 | 瀬棚分遣所 |    |
|---------|-----------------------|----|--------|------|-------|----|
| 一般救助資器材 | 三連梯子                  |    | 1      | 1    |       |    |
|         | 二連梯子                  |    | 1      | 1    | 4     |    |
|         | かぎ付梯子                 |    | 2      | 1    | 1     |    |
|         | ワイヤー式梯子               |    |        |      | 1     |    |
|         | バスケット担架               |    | 1      | 2    | 1     |    |
|         | 要救助者用縛帯               |    | 1      | 2    |       |    |
|         | サバイバースリング             |    | 2      | 1    | 1     |    |
|         | 救助用ロープ                |    | スリング   | 20   | 14    | 10 |
|         |                       |    | 10m    | 22   | 2     | 3  |
|         |                       |    | 20m    | 3    | 2     | 2  |
|         |                       |    | 30m    | 4    | 1     | 6  |
|         |                       |    | 40m    | 1    |       | 2  |
|         |                       |    | 50m    | 1    | 2     |    |
|         |                       |    | 100m   |      | 2     | 1  |
| 200m    |                       |    | 1      |      |       |    |
| O型カラビナ  |                       | 20 | 27     | 25   |       |    |
| 滑車      |                       | 4  | 4      | 1    |       |    |
| 排除器具重量物 | 油圧救助器具 スプレッダー         |    | 2      | 1    |       |    |
|         | 油圧救助器具 ラムシリンダー        |    | 2      | 1    |       |    |
|         | 電動式ウインチ               |    | ※      | 1    |       |    |
|         | 可搬式ウインチ チルホール         |    | 1      | 1    | 1     |    |
|         | マット式エアジャッキ            |    | 1      | 1    |       |    |
| 切断器具    | 油圧救助器具 カッター           |    | 2      | 1    |       |    |
|         | 油圧救助器具 ペダルカッター        |    | 1      | 1    |       |    |
|         | エンジンカッター              |    | 1      | 1    | 1     |    |
|         | グラスマスターツール            |    | 1      | 1    | 1     |    |
|         | 鉄線カッター                |    | 1      |      |       |    |
|         | チェーンソー                |    | 1      |      |       |    |
| 破壊器具    | 大斧                    |    | 1      | 1    | 5     |    |
|         | 手斧                    |    | 23     | 5    |       |    |
|         | つるはし                  |    | 1      |      | 2     |    |
|         | 掛矢                    |    | 2      | 1    | 1     |    |
|         | 金てこ                   |    |        | 1    | 9     |    |
| 呼保呼吸具   | 空気呼吸器                 |    | 16     | 8    |       |    |
|         | 空気呼吸器ボンベ              |    | 鋼製     | 27   | 9     |    |
|         |                       |    | FRP製   | 29   | 16    |    |
| 個人装備品   | 安全帯                   |    | 23     | 13   | 1     |    |
|         | ケブラー手袋                |    | 23     | 13   | 1     |    |
|         | 防塵めがね                 |    | 23     |      | 1     |    |
|         | フルボディハーネス             |    | 8      | 12   |       |    |
|         | ヘッドライト                |    | 23     | 13   |       |    |
|         | 自己確保器具(第2種ショックアブソーバー) |    | 4      |      |       |    |
| 水難資器材   | 救命胴衣                  |    | 27     | 9    | 19    |    |
|         | 救命浮環                  |    | 2      | 2    | 2     |    |

| 分類            | 品名                | せたな消防署         | 大成支署 | 瀬棚分遣所 |  |
|---------------|-------------------|----------------|------|-------|--|
| その他の救助資器材     | 油圧救助器具 ポンプユニット    | 2              | 1    |       |  |
|               | 油圧救助器具 手動ポンプ      | 1              | 1    |       |  |
|               | 携帯用発電機            | 9              | 3    | 5     |  |
|               | 張力計               | 1              |      | 1     |  |
|               | 投光器(携帯用含む)        | 5              | 4    | 2     |  |
|               | 車両固定ブロック          |                | 1    |       |  |
|               | 赤外線サーモグラフィ        | 1              | 1    |       |  |
| 消防用資器材        | エアフォームノズル         | 1              | 1    | 1     |  |
|               | ガンタイプノズル(CAFS用含む) | 4              |      | 2     |  |
|               | 無反動ノズル            | 2              | 2    | 4     |  |
|               | ジェットシューター         | 32             | 32   | 9     |  |
|               | 組立水槽              | 4              | 1    | 2     |  |
|               | ホースブリッジ           | 7              | 1    | 5     |  |
| 都市型救助資器材      | ロープ               | セミステティック 50m   | 7    | 4     |  |
|               |                   | セミステティック 100m  | 2    | 2     |  |
|               |                   | セミステティック 200m  |      | 2     |  |
|               | ブルージックコード         | 50cm           |      | 5     |  |
|               | オープンスリング          | 19mm× 60cm     | 7    | 17    |  |
|               |                   | 19mm×120cm     | 9    | 27    |  |
|               |                   | 19mm×150cm     | 3    | 10    |  |
|               |                   | 19mm×240cm     | 3    | 10    |  |
|               | スリングランヤード         | 20mm×150cm     | 1    |       |  |
|               | カラビナ              | エーエムディ         | 14   | 14    |  |
|               |                   | ウィリアム          | 5    | 23    |  |
|               |                   | オーケー           | 20   | 54    |  |
|               |                   | レスキュー          | 4    | 5     |  |
|               |                   | マインダー          | 1    | 2     |  |
|               |                   | ツイン            | 2    | 2     |  |
|               |                   | プロ             | 2    |       |  |
|               |                   | スピン            | 2    |       |  |
|               |                   | プロトラクション       | 2    |       |  |
|               |                   | スイフトウォーターブーリー  | 1    | 1     |  |
|               |                   | アイディ           | 4    | 5     |  |
|               | ディッセンダー           | ストップ           | 2    |       |  |
|               |                   | レスキューエイト       | 7    | 12    |  |
|               |                   | ダブルストップディッセンダー | 1    |       |  |
|               | アッセンダー            | レスキューセnder     | 4    | 4     |  |
|               |                   | アッセンション        | 3    | 3     |  |
|               | その他               | ポー             | 2    | 2     |  |
|               |                   | スイベル           | 2    | 2     |  |
|               |                   | プロテック          | 3    |       |  |
|               |                   | ピタゴール          | 1    | 1     |  |
|               |                   | アリゾナボーテックス     |      | 1     |  |
| バックアップコング     |                   |                | 1    |       |  |
| パーソナルアンカーシステム |                   | 12             |      |       |  |

救急器具等一覧表

|                            | 器 具 名  |                     | せたな消防署  | 大成支署    | 瀬棚分遣所   |
|----------------------------|--|---------------------|---------|---------|---------|
| 搬<br>送<br>器<br>具           | メインストレッチャー   |                     | 2       | 2       |         |
|                            | サブストレッチャー  |                     | 2       | 2       |         |
|                            | スクープストレッチャー  |                     | 2       | 2       |         |
|                            | ターポリン担架  |                     | 2       | 2       |         |
|                            | エアストレッチャー  |                     | 1       |         |         |
|                            | ハイテクバックボード   |                     | 3       | 2       |         |
| 観<br>察<br>器<br>具           | 血圧計  | アナロイド式              | 2       | 0       |         |
|                            |  | デジタル式               | 2       | 2       | 1       |
|                            |  | 手首式                 | 2       | 2       | 1       |
|                            | 体温計  | 腋窩                  | 3       | 3       | 1       |
|                            |  | 鼓膜                  | 2       | 2       |         |
|                            |  | 皮膚赤外線               | 1       | 1       |         |
|                            | 携帯心電図モニター  |                     | 1       | 1       |         |
|                            | 表示ユニット・記録ユニット  |                     | 1       |         |         |
|                            | ベットサイドモニターポータブル心電図・血圧モニター  |                     | 1       | 2       |         |
|                            | 喉頭鏡  |                     | 2       | 2       | 1       |
|                            | 血中酸素飽和度測定器   |                     | 2       | 2       | 1       |
|                            | CO2モニター  |                     | 2       | 1       |         |
|                            | 聴診器  |                     | 2       | 各1      |         |
|                            | 血糖測定器  |                     | 2       | 2       |         |
| 呼<br>吸<br>管<br>理<br>器<br>具 | 流量計付加湿酸素吸入器  |                     | 2       | 2       |         |
|                            | 携帯用酸素吸入器   |                     | 2       | 2       | 1       |
|                            | 酸素ボンベ  | 2 <sup>リットル</sup>   | 14      | 9       | 1       |
|                            |  | 3.5 <sup>リットル</sup> | 6       |         |         |
|                            |  | 10 <sup>リットル</sup>  | 10      | 5       |         |
|                            | バックマスク   |                     | 成人2、小児2 | 成人2、小児2 | 成人1、小児1 |
|                            | 人工呼吸器〔ANSWER〕  |                     | 2       |         |         |
|                            | 心肺蘇生用背板  |                     |         | 2       |         |
|                            | 自動心肺蘇生器〔LUCAS3〕  |                     | 1       | 1       |         |
|                            | 自動心肺蘇生器〔AUTOPULSE〕   |                     |         |         |         |
|                            | 電動式吸引器   |                     | 2       | 2       |         |
|                            | 手動式吸引器   |                     |         | 1       |         |
|                            | 経鼻エアウェイ〔6 <sup>ミリ</sup> ・7 <sup>ミリ</sup> ・8 <sup>ミリ</sup> ・9 <sup>ミリ</sup> 〕 |                     | 1       |         |         |
|                            | 検眼ライト  |                     | 2       | 各1      |         |
|                            | 開口器  |                     | 2       | 成人2、小児1 |         |
| マギール鉗子                     |  | 2                   | 2       |         |         |
| ラリングルチューブ〔全サイズ〕            |  | 1                   | 1       |         |         |
| 挿管チューブ〔各サイズ〕               |  | 1                   | 1       |         |         |

|                                 | 器 具 名                 | せたな消防署  | 大成支署 | 瀬棚分遣所 |
|---------------------------------|-----------------------|---------|------|-------|
| 固<br>定<br>・<br>止<br>血<br>器<br>具 | 陰圧副子〔マジックギブス〕         | 2       | 2    |       |
|                                 | 全身ギブス                 | 2       |      |       |
|                                 | ソフトシーネ〔L/M/S〕         | 2       | 2    |       |
|                                 | ネックカラー                | 2       | 2    |       |
|                                 | スティックネック〔各サイズ〕        | 1       |      |       |
|                                 | エクストリクションカラー          | 1       |      |       |
|                                 | ヘッドイモビライザー            | 3       | 2    |       |
|                                 | 三角巾                   | 1式      | 1式   | 1式    |
|                                 | 救急包帯                  | 1式      | 1式   | 1式    |
|                                 | 滅菌ガーゼ                 | 1式      | 1式   | 1式    |
|                                 | 止血帯                   | 2       | 2    |       |
|                                 | レスキューシート              | 10      | 7    |       |
|                                 | ストレッチャーシート            | 1式      | 1式   |       |
|                                 | 消<br>毒<br>用<br>器<br>具 | オレアアルファ | 3    |       |
| 塩化ベンザニウム液・オスバン液                 |                       |         |      |       |
| クレゾール石ケン液                       |                       |         |      |       |
| 12%ヤクラックス                       |                       |         |      |       |
| 消毒用エタノール                        |                       | 15      | 6    | 1     |
| 手指消毒用速乾性アルコールローション              |                       |         |      |       |
| 血液溶解洗浄剤チトレール                    |                       | 1       |      |       |
| 殺菌用ノンガススプレー(アルコクリーン77)          |                       |         |      |       |
| 蓄圧式噴霧消毒器                        |                       |         |      |       |
| 小型卓上蒸気滅菌器〔オートクレーブ〕              |                       | 2       | 1    |       |
| 車内消毒器〔オゾンUVエアクリア〕               |                       |         | 1    |       |
| 紫外線殺菌ロッカー                       |                       | 1       | 1    |       |
| 車内消毒器〔バクテリアサイドS〕                |                       | 1       |      |       |
| 紫外線殺菌灯                          |                       | 1       |      |       |
| 速乾性手指消毒剤ヒビスコールS                 | 1                     | 2       |      |       |
| 訓<br>練<br>用<br>器<br>具           | 心肺蘇生用ダミー人形(成人用)       | 4       | 2    |       |
|                                 | 心肺蘇生用ダミー人形(小児用)       | 2       | 2    |       |
|                                 | 心肺蘇生用ダミー人形(新生児用)      | 2       | 1    |       |
|                                 | 高度シュミレーター〔セーブマン〕      | 3       | 1    |       |
|                                 | 気道管理人形                | 1       |      |       |
|                                 | 訓練用AED FR2            | 1       | 1    |       |
|                                 | 訓練用AED カーディオライフ       | 4       | 2    |       |
|                                 | 上半身ダミー(JAMY)          | 5       |      |       |

|                   | 器 具 名                    | せたな消防署 | 大成支署 | 瀬棚分遣所 |
|-------------------|--------------------------|--------|------|-------|
| そ<br>の<br>他       | 膿盆                       | 1      | 1    |       |
|                   | ディスポグローブ                 | 1式     | 1式   |       |
|                   | ディスポマスク                  | 1式     | 1式   |       |
|                   | 分娩セット                    | 2      | 2    |       |
|                   | 洗眼器セット                   | 1      | 1    |       |
|                   | バーンキット                   |        | 2    |       |
|                   | 処理用具セット                  | 1式     | 1式   |       |
|                   | リングカッター                  | 2      | 1    |       |
|                   | オートマチックセンターポインター         | 2      | 2    |       |
|                   | 万能斧                      | 2      | 2    |       |
|                   | 救命浮環                     | 2      | 1    |       |
|                   | 精製水                      | 10     | 6    |       |
|                   | 自動体外式除細動器〔EMS-1052〕      | 1      |      |       |
|                   | 自動体外式除細動器〔ハートスタートMRxE〕   | 1      |      |       |
|                   | 自動体外式除細動器〔TEC2313〕       |        | 2    |       |
|                   | 自動体外式除細動器〔ZOLL X-Series〕 | 1      |      |       |
|                   | 輸液セット〔ラクテック〕             | 1式     | 1式   |       |
| 充電式油圧救助器具〔オグラ製一式〕 |                          |        | 1    |       |

消防機械の現況、ホース保有状況

令和5年4月1日現在

| 区分<br>配置 | 車 両         |              |             |             |      | 消防用ポンプ及び小型動力ポンプ    |                    |                   |                    | 保有ホース              |                    |                    |    |     |
|----------|-------------|--------------|-------------|-------------|------|--------------------|--------------------|-------------------|--------------------|--------------------|--------------------|--------------------|----|-----|
|          | 種 別         | 車 名          | 年 式         | 経過年数        | 型 式  | 級別                 | 馬力                 | 放水量(水槽容量)         | 車両積載ホース            |                    | 予備ホース              |                    |    |     |
|          |             |              |             |             |      |                    |                    |                   | 50 <sup>リットル</sup> | 65 <sup>リットル</sup> | 50 <sup>リットル</sup> | 65 <sup>リットル</sup> |    |     |
| せたな消防署   | せたな指令1      | 指令車          | トヨタ         | 2019        | 3    |                    |                    |                   |                    |                    |                    |                    |    |     |
|          | せたな指令2      | 指令車          | トヨタ         | 2004        | 18   |                    |                    |                   |                    |                    |                    |                    |    |     |
|          | せたな救急1      | 高規格救急車       | トヨタ         | 2017        | 5    |                    |                    |                   |                    |                    |                    |                    |    |     |
|          | せたな救急2      | 高規格救急車       | トヨタ         | 2021        | 1    |                    |                    |                   |                    |                    |                    |                    |    |     |
|          | せたなタンク1     | 水槽付II型ポンプ車   | 日野          | 1997        | 25   | 森田ME5型高圧2段バランスタービン | A-2                | 390               | [6,000]            | 19                 | 4                  | 38                 |    |     |
|          | せたなタンク2     | 水槽付II型ポンプ車   | 日野          | 2001        | 21   | 森田ME5型高圧2段バランスタービン | A-2                | 330以上             | [5,000]            | 20                 | 28                 | 25                 |    |     |
|          | せたな水槽1      | 小型ポンプ付II型水槽車 | 日野          | 1991        | 31   | トーハツ               | B-2                | 65                | [10,000]           |                    | 20                 |                    | 97 |     |
|          | せたな水槽2      | 小型ポンプ付II型水槽車 | イズズ         | 1991        | 31   | トーハツ               | B-2                | 30                | [10,000]           |                    | 20                 |                    |    |     |
| 北檜山消防団   | 第1分団        | 北檜山1         | CD I型ポンプ車   | 日野          | 2009 | 13                 | 森田ME5型高圧2段バランスタービン | A-2               | 150                | 2,150              |                    | 22                 |    |     |
|          |             |              | 積載小型ポンプ     |             | 2009 | 13                 | トーハツ               | B-2               | 62                 | 1,260              |                    |                    |    |     |
|          |             | 北檜山2         | CD II型ポンプ車  | 日野          | 2012 | 10                 | 森田ME5型高圧2段バランスタービン | A-2               | 160                | 2,340              |                    | 32                 |    |     |
|          |             |              | 積載小型ポンプ     |             | 2012 | 10                 | トーハツ               | B-2               | 62                 | 1,260              |                    |                    |    |     |
|          | 第2分団        | 丹羽           | CD I型ポンプ車   | 日野          | 2022 | 0                  | 森田ME5型高圧2段バランスタービン | A-2               | 150                | 2,150              |                    | 20                 |    | 20  |
|          |             |              | 積載小型ポンプ     |             | 2022 | 0                  | トーハツ               | B-2               | 62                 | 1,260              |                    |                    |    |     |
|          | 第3分団        | 若松           | CD II型ポンプ車  | 三菱          | 2000 | 22                 | 森田ME5型高圧2段バランスタービン | A-2               | 220                | 2,340              |                    | 17                 |    | 25  |
|          |             |              | 積載小型ポンプ     |             | 2004 | 18                 | トーハツ               | B-2               | 62                 | 1,290              |                    |                    |    |     |
|          | 第4分団        | 新成           | 小型動力ポンプ付積載車 | 三菱          | 2005 | 17                 | トーハツ               | B-2               | 62                 | 1,290              |                    | 12                 |    | 23  |
|          | 瀬棚消防団       | 第1分団         | せたな1        | CD II型ポンプ車  | 日野   | 2016               | 6                  | 森田MZI高圧2段バランスタービン | A-1                | 220                | [900]              |                    | 29 | 127 |
| 積載小型ポンプ  |             |              |             |             | 2016 | 6                  | トーハツ               | B-2               | 30                 | 1,290              |                    |                    |    |     |
| 第2分団     |             | 元浦           | せたな2        | CD II型ポンプ車  | イズズ  | 1993               | 29                 | 森田2段バランスタービン      | A-2                | 175                | 2,160              |                    | 22 |     |
|          |             |              | 小型動力ポンプ付積載車 | 三菱          | 2006 | 16                 | トーハツ               | B-2               | 41                 | 1,290              |                    | 10                 | 5  |     |
|          |             | 島歌           | CD I型ポンプ車   | 三菱          | 1996 | 26                 | 森田2段バランスタービン       | A-2               | 100                | 2,020              |                    | 20                 | 9  |     |
|          |             |              | 積載小型ポンプ     |             | 1996 | 26                 | トーハツ               | C-1               | 15                 | 527                |                    |                    |    |     |
| 北島歌      | 小型動力ポンプ付積載車 | ダイハツ         | 2009        | 13          | トーハツ | B-2                | 30                 | 1,000             |                    | 9                  | 5                  |                    |    |     |
| 大成支署     | 大成指令1       | 指令車          | 日産          | 2004        | 18   |                    |                    |                   |                    |                    |                    |                    |    |     |
|          | 大成救急1       | 救急車1         | トヨタ         | 2008        | 14   |                    |                    |                   |                    |                    |                    |                    |    |     |
|          | 大成救急2       | 救急車2         | トヨタ         | 2007        | 15   |                    |                    |                   |                    |                    |                    |                    |    |     |
|          | 大成タンク1      | 水槽付II型ポンプ車   | 日野          | 1996        | 26   | 森田ME5型高圧2段バランスタービン | A-2                | 390               | [6,000]            | 11                 | 2                  | 41                 | 69 |     |
| 大成消防団    | 第1分団        | 長磯           | 小型動力ポンプ付積載車 | 日野          | 2021 | 1                  | トーハツ               | B-2               | 30                 | 1,000              |                    | 14                 | 23 |     |
|          |             |              | 宮野          | 小型動力ポンプ付積載車 | 三菱   | 1993               | 29                 | シバウラ              | B-2                | 55                 | 1,200              |                    | 15 | 10  |
|          | 第2分団        | 本陣           | CD I型ポンプ車   | 日野          | 2019 | 3                  | 森田高圧2段バランスタービン     | A-2               | 140                | 2,000              |                    | 14                 | 30 |     |
|          | 第3分団        | 都            | 水槽付II型ポンプ車  | 日野          | 1994 | 28                 | 日本機械V3000バランスタービン  | A-1               | 185                | [2,000]            | 4                  | 8                  |    |     |
| 第4分団     | 上浦          | 小型動力ポンプ付積載車  | イズズ         | 2010        | 12   | トーハツ               | B-2                | 62                | 1,290              |                    | 10                 | 12                 |    |     |

消防水利の設置状況

令和5年4月1日現在

| 署別       | 市街地番号    | 基準数          | 公設防火水槽             |                      | 公設消火栓 | 合計      | 充足状況(%) | その他消火栓<br>基準外 |         |
|----------|----------|--------------|--------------------|----------------------|-------|---------|---------|---------------|---------|
|          |          |              | 40m <sup>3</sup> 級 | 40m <sup>3</sup> 級未満 |       |         |         |               |         |
| せたな消防署管内 | 北檜山区     | 準市街地         |                    |                      |       |         |         |               |         |
|          |          | 北 檜 山        | 88基                | 38基                  |       | 16基     | 54基     | 61%           | 35基     |
|          |          | その他の地域       |                    |                      |       |         |         |               |         |
|          |          | 丹 羽          | 16基                | 9基                   |       |         | 9基      | 56%           | 9基      |
|          |          | 若 松          | 16基                | 7基                   |       |         | 7基      | 44%           | 15基     |
|          |          | 太 檜          | 6基                 | 4基                   |       |         | 4基      | 67%           | 4基      |
|          |          | 新 成          | 5基                 | 3基                   |       |         | 3基      | 60%           | 4基      |
|          |          | その他          |                    | (6)基                 |       | (14)基   | (20)基   |               | (26)基   |
|          |          | 準市街地小計       | 88基                | 38基                  |       | 16基     | 54基     | 61%           | 35基     |
|          |          | その他の地域小計     | 43基                | 23(6)基               |       | (14)基   | 23(20)基 | 53%           | 32(26)基 |
|          |          | 合 計          | 131基               | 61(6)基               |       | 16(14)基 | 77(20)基 | 59%           | 67(26)基 |
|          |          | 瀬棚区          | 準市街地               |                      |       |         |         |               |         |
|          |          | 瀬棚本町         | 39基                | 26基                  |       | 4基      | 30基     | 64%           | 28基     |
|          |          | その他の地域       |                    |                      |       |         |         |               |         |
|          |          | 元浦4区         | 2基                 | 1基                   |       |         | 1基      | 50%           | 1基      |
|          |          | 島 歌          | 8基                 | 2基                   | (1)   | 5基      | 7基      | 88%           | 3基      |
|          |          | 北島歌2区        | 3基                 | 1基                   |       |         | 1基      | 33%           | 3基      |
|          |          | 元浦1・2区、北島歌1区 | 6基                 | 2基                   |       |         | 2基      | 33%           | 5基      |
|          | 大里地区     |              | (30)基              | (1)                  |       | (30)基   |         |               |         |
|          | 準市街地小計   | 39基          | 26基                |                      | 4基    | 30基     | 64%     | 28基           |         |
|          | その他の地域小計 | 19基          | 6基                 |                      | 5基    | 11基     | 58%     | 12基           |         |
|          | 小 計      | 58基          | 32基                |                      | 9基    | 41基     | 62%     | 40基           |         |
| 大成支署管内   | 大成区      | 準市街地         |                    |                      |       |         |         |               |         |
|          |          | 久遠～上浦        | 47基                | 15基                  |       | 22基     | 37基     | 79%           | 13基     |
|          |          | その他の地域       |                    |                      |       |         |         |               |         |
|          |          | 長 磯          | 11基                | 5基                   |       |         | 5基      | 45%           | 8基      |
|          |          | 貝取澗          | 5基                 | 2基                   |       | 2基      | 4基      | 80%           | 1基      |
|          |          | 宮野・平浜        | 17基                | 5基                   |       | 10基     | 15基     | 88%           | 2基      |
|          |          | 花 歌          | 5基                 | 2基                   | 1基    | 2基      | 5基      | 100%          | 1基      |
|          |          | 富 磯          | 6基                 | 1基                   | 2基    |         | 3基      | 50%           |         |
|          |          | 太 田          | 3基                 | 2基                   |       |         | 2基      | 67%           | 4基      |
|          |          | 準市街地小計       | 47基                | 15基                  |       | 22基     | 37基     | 78%           | 13基     |
|          |          | その他の地域小計     | 47基                | 17基                  | 3基    | 14基     | 34基     | 72%           | 16基     |
|          |          | 小 計          | 94基                | 32基                  | 3基    | 36基     | 71基     | 76%           | 29基     |

※()の数値については、準市街地及びその他の地域以外の消防水利



# 予 防 活 動

危険物製造所等の分布状況

危険物貯蔵状況及び危険物第4類品名調べ

消火薬剤等現有調べ

諸申請及び届出等受理件数

指定防火対象物調べ

指定防火対象物査察結果

危険物製造所等の分布状況

令和5年4月1日現在

| 区分<br>地区 | 地区合計  | 貯蔵所   |       |       |       |       |       | 取扱所   |       |         |       |       |
|----------|-------|-------|-------|-------|-------|-------|-------|-------|-------|---------|-------|-------|
|          |       | 屋内貯蔵所 | 屋外貯蔵所 | 屋内タンク | 屋外タンク | 地下タンク | 移動タンク | 地区小計  | 給油取扱所 | 船舶給油取扱所 | 一般取扱所 | 地区小計  |
| 北檜山      | 28(4) | 1     |       | 1     | 10(1) | 6     | 3     | 21(1) | 5(2)  |         | 2(1)  | 7(3)  |
| 丹羽       | 4     |       |       |       | 2     | 1     |       | 3     |       |         | 1     | 1     |
| 若松       | 5     |       |       |       | 1     |       | 2     | 3     | 1     |         | 1     | 2     |
| 太櫓       | 0     |       |       |       |       |       |       | 0     |       |         |       | 0     |
| 北檜山区計    | 37(4) | 1     | 0     | 1     | 13(1) | 7     | 5     | 27(1) | 6(2)  | 0       | 4(1)  | 10(3) |
| 貝取澗      | 0     |       |       |       |       | 0     |       | 0     |       |         |       | 0     |
| 平浜       | 0     |       |       |       |       |       |       | 0     |       |         |       | 0     |
| 宮野       | 5     |       |       |       | 2     |       |       | 2     | 2     |         | 1     | 3     |
| 久遠       | 7     |       |       |       | 1     |       | 4     | 5     |       | 1       | 1     | 2     |
| 都        | 6     |       | 1     |       |       | 2     | 1     | 4     | 1     |         | 1     | 2     |
| 上浦       | 4     |       |       |       | 2     |       |       | 2     |       | 1       | 1     | 2     |
| 大成区計     | 22    | 0     | 1     | 0     | 5     | 2     | 5     | 13    | 3     | 2       | 4     | 9     |
| 本町       | 16(2) |       |       |       | 3     | 4(2)  | 4     | 11(2) | 1     | 1       | 3     | 5     |
| 元浦       |       |       |       |       |       |       |       | 0     |       |         |       |       |
| 美谷       |       |       |       |       |       |       |       | 0     |       |         |       |       |
| 須築       |       |       |       |       |       |       |       | 0     |       |         |       |       |
| 南川       | 4     |       |       |       |       | 2     | 1     | 3     | 1     |         |       | 1     |
| 瀬棚区計     | 20(2) | 0     | 0     | 0     | 3     | 6(2)  | 5     | 14(2) | 2     | 1       | 3     | 6     |
| 合計       | 79(6) | 1     | 1     | 1     | 21(1) | 15(2) | 15    | 54(3) | 11(2) | 3       | 11(1) | 25(3) |

※( )は現在休止中の施設数

危険物貯蔵状況及び危険物第4類品名別(化学名)調べ

令和5年4月1日現在

|       | 貯蔵所   |        |       |         |         |        | 取扱所     |         |        | 数量合計    | 倍数      |
|-------|-------|--------|-------|---------|---------|--------|---------|---------|--------|---------|---------|
|       | 屋内貯蔵所 | 屋外貯蔵所  | 屋内タンク | 屋外タンク   | 地下タンク   | 移動タンク  | 給油取扱所   | 船舶給油取扱所 | 一般取扱所  |         |         |
| 施設数   | 1     | 1      | 1     | 21      | 16      | 15     | 11      | 3       | 11     |         |         |
| 第1石油類 | 北檜山区  |        |       |         |         |        | 98,800  |         |        | 98,800  | 494.00  |
|       | 大成区   |        |       |         |         |        | 30,250  |         |        | 30,250  | 151.25  |
|       | 瀬棚区   |        |       |         |         |        | 39,600  |         |        | 39,600  | 198.00  |
| 第2石油類 | 北檜山区  | 2,400  |       | 121,000 | 24,000  | 14,050 | 119,376 |         | 19,200 | 300,026 | 300.026 |
|       | 大成区   |        | 4,700 | 320,000 | 9,500   | 17,200 | 61,450  |         | 22,000 | 434,850 | 434.85  |
|       | 瀬棚区   |        |       | 30,000  |         | 14,700 | 88,800  |         | 22,000 | 155,500 | 155.50  |
| 第3石油類 | 北檜山区  |        | 6,000 | 89,100  | 61,000  | 4,000  | 600     |         | 14,200 | 174,900 | 87.450  |
|       | 大成区   |        | 1,200 | 500,000 | 22,000  |        |         | 24,000  | 26,000 | 573,200 | 286.60  |
|       | 瀬棚区   |        |       | 125,000 | 112,000 | 4,000  | 12,000  | 122,000 | 18,000 | 393,000 | 196.50  |
| 第4石油類 | 北檜山区  | 10,000 |       |         |         |        | 4,100   |         |        | 14,100  | 2.35    |
|       | 大成区   |        |       |         |         |        | 3,300   |         |        | 3,300   | 0.55    |
|       | 瀬棚区   |        |       |         |         |        | 1,500   |         |        | 1,500   | 0.25    |

※単位:リットル

消火薬剤等現有調べ

令和5年4月1日現在

| 所有内訳     | 化学消火剤                             |                                   |                                 |        |        |             |  |                                      |                                 |                            | 処理剤等   |  |                                     |   |
|----------|-----------------------------------|-----------------------------------|---------------------------------|--------|--------|-------------|--|--------------------------------------|---------------------------------|----------------------------|--------|--|-------------------------------------|---|
|          | 空気泡                               |                                   | 化学泡                             |        |        | 高<br>発<br>砲 | 界<br>面<br>活<br>性<br>剤<br>( <small>リットル</small> ) | 粉末                                   |                                 |                            | 合<br>計 | 中<br>和<br>剤<br>( <small>リットル</small> ) | 吸<br>収<br>紙<br>( <small>枚</small> ) | オ<br>イ<br>ル<br>フ<br>ェ<br>ン<br>ス<br>・<br>ス<br>ポ<br>ン<br>ジ<br>( <small>m・kg</small> ) |
|          | 蛋白系                               |                                   | 耐<br>ア<br>ル<br>コ<br>ー<br>ル<br>用 | 粉<br>末 | 薬<br>液 |             |  | 重<br>炭<br>酸<br>ナ<br>ト<br>リ<br>ウ<br>ム | 重<br>炭<br>酸<br>カ<br>リ<br>ウ<br>ム | リ<br>ン<br>酸<br>塩<br>類<br>等 |        |  |                                     |   |
|          | 3<br>%<br>( <small>リットル</small> ) | 6<br>%<br>( <small>リットル</small> ) |                                 |        |        |             |  |                                      |                                 |                            |        |  |                                     |   |
| 所有区分     |                                   |                                   |                                 |        |        |             |  |                                      |                                 |                            |        |  |                                     |   |
| せたな消防署   | 40                                |                                   |                                 |        |        |             | 120  |                                      |                                 |                            | 160    | 162                                    | 288                                 | 25m   |
| 北檜山区各事業所 |                                   |                                   |                                 |        |        |             |  |                                      |                                 |                            | 0      | 108                                    | 750                                 | 40kg  |
| 危険物安全協会  |                                   |                                   |                                 |        |        |             |  |                                      |                                 |                            | 0      | 162                                    |                                     |   |
| 計        | 40                                | 0                                 | 0                               | 0      | 0      | 0           | 120  | 0                                    | 0                               | 0                          | 160    | 432                                    | 1,038                               | 25m<br>40kg   |
| 大成支署     | 220                               |                                   |                                 |        |        |             |  |                                      |                                 |                            | 220    | 80                                     | 133                                 |   |
| 大成区各事業所  |                                   |                                   |                                 |        |        |             |  |                                      |                                 |                            | 0      | 15                                     | 40                                  |   |
| 危険物安全協会  |                                   |                                   |                                 |        |        |             |  |                                      |                                 |                            | 0      | 54                                     | 104                                 |   |
| 計        | 220                               | 0                                 | 0                               | 0      | 0      | 0           | 0  | 0                                    | 0                               | 0                          | 220    | 149                                    | 277                                 | 0   |
| 瀬棚分遣所    |                                   |                                   |                                 |        |        |             | 80   |                                      |                                 |                            | 80     | 72                                     | 100                                 |   |
| 瀬棚区各事業所  |                                   |                                   |                                 |        |        |             |  |                                      |                                 |                            | 0      |  |                                     |   |
| 計        | 0                                 | 0                                 | 0                               | 0      | 0      | 0           | 80   | 0                                    | 0                               | 0                          | 80     | 72                                     | 100                                 | 0   |

予防事務処理状況

令和5年4月1日現在

| 届出事務種別                            |                               | 処理件数                      |
|-----------------------------------|-------------------------------|---------------------------|
| 消防法<br>(規則)                       | 消防計画作成(変更)届《別記1号の2》           | 7                         |
|                                   | 防火管理者選任届《別記1号の2の2》            | 27                        |
|                                   | 防火管理者解任届《別記1号の2の2》            | 24                        |
|                                   | 防火対象物点検結果報告書【告示様式】            | 8                         |
|                                   | 防火対象物点検報告特例認定申請《別記1号の2の2の2》   | 2                         |
|                                   | 管理権原者変更届《別記1号の2の2の3》          | 1                         |
|                                   | 消防用設備等設置届《別記1号の2の3》           | 8                         |
|                                   | 消防用設備等点検結果報告                  | 386                       |
|                                   | 消防用設備等検査済証交付《別記1号の2の3の2》      | 2                         |
|                                   | 工事整備対象設備等着工届《別記1号の7》          | 3                         |
|                                   | 火災予防条例<br>(規則)                | 防火管理者資格取得講習修了証再発行申請(様式2号) |
| 共同防火管理協議事項(変更)届(様式3号)             |                               | 0                         |
| 消防用指定水利(変更・撤去・不能)届(様式4号)          |                               | 0                         |
| 消防用設備等設置計画届(様式5号)                 |                               | 2                         |
| 禁止行為の解除承認申請(様式7号)                 |                               | 0                         |
| 防火対象物使用開始(変更)届(様式8号)              |                               | 2                         |
| 防火対象物使用開始(変更)検査済証交付(様式9号)         |                               | 2                         |
| 炉・暖房・ボイラー・給湯等設置届(様式10号)           |                               | 0                         |
| 発電・変電・蓄電設備設置届(様式11号)              |                               | 4                         |
| ネオン管灯設備(変更)届(様式12号)               |                               | 0                         |
| 水素ガスを充てんする気球の設置届(様式13号)           |                               | 0                         |
| 火災とまぎらわしい煙・火災を発する恐れのある行為の届(様式14号) |                               | 6                         |
| 煙火打上げ・仕掛け届(様式15号)                 |                               | 5                         |
| 催物開催届(様式16号)                      |                               | 2                         |
| 水道断水・減水届(様式17号)                   |                               | 0                         |
| 道路工事届(様式18号)                      |                               | 10                        |
| ストーブ・煙突の取付掃除業届(様式19号)             |                               | 0                         |
| 煙突取付・掃除業届出済証交付(様式23号)             |                               | 0                         |
| 液体燃料燃焼機器の分解掃除整備業届(様式20号)          |                               | 0                         |
| 燃焼機器分解掃除・整備業届出済証交付(様式24号)         |                               | 0                         |
| 消防用設備等販売工事整備業届(様式21号)             |                               | 0                         |
| 露店等の開設届出(様式21号の2)                 |                               | 1                         |
| 消防設備工事・整備・販売業届出済証(様式25号)          |                               | 0                         |
| 指定洞道等(新規・変更)届(様式22号)              | 0                             |                           |
| 少量危険物貯蔵・指定可燃物取扱届出(様式22号の1)        | 4                             |                           |
| 少量危険物貯蔵・指定可燃物廃止届出(様式22号の2)        | 1                             |                           |
| 事務処理規程                            | 立入検査結果通知書交付【別記3・5号】           | 204                       |
|                                   | 改善(計画)報告【別記7号】                | 40                        |
|                                   | 勧告書【別記8・8-1号】                 | 0                         |
|                                   | 建築確認等申請の同意(通知を除く)             | 4                         |
|                                   | 消防用設備等及びその他必要事項通知【別記11号】      | 0                         |
|                                   | 不同意返却理由通知【別記11-1号】            | 0                         |
|                                   | LPG販売事業許可申請意見書交付【別記16号】       | 0                         |
|                                   | 旅館業等営業許可申請に係る消防法令適合通知書【別記17号】 | 0                         |
| 計                                 | 755                           |                           |

指定防火対象物調べ

(法第8条・17条・条例)

令和5年4月1日現在

| 防火対象物 |   | 区分             | 消防法第八条で定めるもの | 消防法第十七条で指定するもの | 火災予防条例で指定するもの | 計   | 防火管理者の選任状況 | 消防計画の届出状況 |
|-------|---|----------------|--------------|----------------|---------------|-----|------------|-----------|
| 1     | イ | 映画館等           |              |                |               |     |            |           |
|       | ロ | 集会場等           | 24           |                |               | 24  | 24         | 24        |
| 2     | イ | キャバレー等         |              |                |               |     |            |           |
|       | ロ | 遊技場等           | 1            |                |               | 1   | 1          | 1         |
|       | ハ | 風俗営業等          |              |                |               |     |            |           |
|       | ニ | カラオケ店          |              |                |               |     |            |           |
| 3     | イ | 料理店等           |              |                |               |     |            |           |
|       | ロ | 飲食店等           | 6            | 20             |               | 26  | 6          | 2         |
| 4     |   | 店舗等            | 6            | 3              |               | 9   | 6          | 6         |
| 5     | イ | 旅館・ホテル等        | 7            | 5              |               | 12  | 7          | 6         |
|       | ロ | 共同住宅等          |              | 20             |               | 20  |            |           |
| 6     | イ | 病院・診療所等        | 3            | 1              |               | 4   | 3          | 3         |
|       | ロ | グループホーム・老人ホーム等 | 6            |                |               | 6   | 6          | 6         |
|       | ハ | 保育所・福祉施設等      | 3            | 9              |               | 12  | 3          | 3         |
|       | ニ | 幼稚園等           |              |                |               |     |            |           |
| 7     |   | 学校等            | 5            | 3              |               | 8   | 5          | 5         |
| 8     |   | 図書館・資料館等       | 3            |                |               | 3   | 3          | 3         |
| 9     | ロ | 公衆浴場等          |              |                |               |     |            |           |
| 10    |   | 車両の停車場等        |              |                |               |     |            |           |
| 11    |   | 寺院・神社等         | 14           |                |               | 14  | 14         | 14        |
| 12    | イ | 工場・作業場等        |              | 21             |               | 21  |            |           |
|       | ロ | 映画又はテレビスタジオ    |              |                |               |     |            |           |
| 13    | イ | 自動車車庫・駐車場      |              | 5              |               | 5   |            |           |
|       | ロ | 航空機の格納庫        |              |                |               |     |            |           |
| 14    |   | 倉庫             |              | 22             |               | 22  |            |           |
| 15    |   | 前各項に該当しない事業場   | 13           | 22             |               | 35  | 13         | 11        |
| 16    | イ | 特定部分を含む複合用途    | 15           | 5              |               | 20  | 15         | 11        |
|       | ロ | 16イ以外の複合用途     | 1            | 1              |               | 2   | 1          |           |
| 計     |   |                | 107          | 137            | 0             | 244 | 107        | 95        |

指定防火対象物査察結果

令和5年3月31日現在

| 防火対象物<br>区分          | 1      |      | 2      |      |       |       | 3    |      | 4   | 5       |       | 6       |                |           |     | 7  | 8        | 9     | 10      | 11     | 12      |             | 13       |         | 14 | 15           | 16             |              | 計 |
|----------------------|--------|------|--------|------|-------|-------|------|------|-----|---------|-------|---------|----------------|-----------|-----|----|----------|-------|---------|--------|---------|-------------|----------|---------|----|--------------|----------------|--------------|---|
|                      | イ      | ロ    | イ      | ロ    | ハ     | ニ     | イ    | ロ    |     | イ       | ロ     | イ       | ロ              | ハ         | ニ   |    |          |       |         |        | イ       | ロ           | イ        | ロ       |    |              | イ              | ロ            |   |
|                      | 映画館等   | 集会場等 | キヤバレー等 | 遊技場等 | 風俗営業等 | カラオケ店 | 料理店等 | 飲食店等 | 店舗等 | 旅館・ホテル等 | 共同住宅等 | 病院・診療所等 | グループホーム・老人ホーム等 | 保育所・福祉施設等 | 幼稚園 | 学校 | 図書館・資料館等 | 公衆浴場等 | 車両の停車場等 | 寺院・神社等 | 工場・作業場等 | 映画又はテレビスタジオ | 自動車庫・駐車場 | 航空機の格納庫 | 倉庫 | 前各項に該当しない事業場 | 特定部分を含む複合対用途象物 | イ・以外の複合対用途象物 |   |
| 指定防火対象物              | 24     |      | 1      |      |       |       | 26   | 9    | 12  | 20      | 4     | 6       | 12             |           | 8   | 3  |          |       | 14      | 21     |         | 5           |          | 22      | 35 | 21           | 2              | 245          |   |
| 防火<br>査察<br>改善<br>事項 | 実施対象物数 | 24   |        | 1    |       |       | 26   | 9    | 14  | 20      | 5     | 8       | 14             |           | 9   | 4  |          |       | 13      | 22     |         | 5           |          | 21      | 36 | 21           | 1              | 253          |   |
|                      | 指摘対象物数 | 10   |        | 1    |       |       | 5    | 7    | 7   | 2       |       |         | 1              |           | 1   | 1  |          |       | 4       | 9      |         | 1           |          | 3       | 8  | 8            |                | 68           |   |
|                      | 消火設備   |      |        |      |       |       |      |      |     |         |       |         |                |           |     |    |          |       | 2       | 5      |         |             |          | 1       | 2  | 8            |                | 18           |   |
|                      | 警報設備   |      |        |      |       |       |      | 1    | 2   | 3       | 1     |         |                |           |     |    |          |       |         |        | 1       |             |          |         |    | 1            |                | 9            |   |
|                      | 避難設備   |      |        |      | 1     |       |      | 3    | 2   | 7       | 1     |         |                |           |     | 1  |          |       |         |        |         |             |          |         |    | 1            | 9              | 25           |   |
|                      | 火気使用設備 |      |        |      |       |       |      |      |     |         |       |         |                |           |     |    |          |       |         |        |         |             |          |         |    |              |                | 0            |   |
|                      | 暖房設備   |      |        |      |       |       |      |      |     |         |       |         |                |           |     |    |          |       |         |        |         |             |          |         |    |              |                | 0            |   |
|                      | LPG設備  |      |        |      |       |       |      |      |     |         |       |         |                |           |     |    |          |       |         |        |         |             |          |         |    |              |                | 0            |   |
|                      | 少量危険物  |      | 3      |      |       |       |      | 1    | 2   |         |       |         |                |           |     |    |          |       |         |        |         | 4           |          |         |    | 3            |                | 13           |   |
|                      | 防火管理等  |      |        |      | 1     |       |      | 5    | 3   | 4       |       |         |                | 1         |     |    |          |       |         | 3      | 5       |             | 1        |         | 3  | 4            |                | 30           |   |
|                      | 防炎     |      | 1      |      |       |       |      |      |     | 4       |       |         |                |           |     |    |          |       |         |        |         |             |          |         |    |              |                | 5            |   |
|                      | 点検結果報告 |      |        |      |       |       |      | 1    |     |         |       |         |                |           |     |    |          |       |         |        |         |             |          |         | 1  |              | 1              | 3            |   |
| その他                  |        | 6    |        |      |       |       | 1    |      |     |         |       |         |                |           |     | 2  |          |       |         |        |         |             |          |         |    |              | 9              |              |   |

# 消防協力団体

婦人防火クラブの設立及び役員名簿

危険物安全協会の設立及び役員名簿

消防後援会の設立及び役員名簿



## 婦人防火クラブの設立及び役員名簿

令和5年4月1日現在

### 大成婦人防火クラブ

| 会長名   | 人員   | 設立年月日    | 支部数 | 役員人員 |     |    |    |    |
|-------|------|----------|-----|------|-----|----|----|----|
|       |      |          |     | 会長   | 副会長 | 理事 | 監事 | 計  |
| 竹本 千晶 | 654名 | S40.3.11 | 10  | 1    | 2   | 6  | 1  | 10 |

### 北檜山太櫓町内会婦人防火クラブ

| 会長名   | 人員  | 設立年月日   | 支部数 | 役員人員 |     |    |    |   |
|-------|-----|---------|-----|------|-----|----|----|---|
|       |     |         |     | 会長   | 副会長 | 理事 | 監事 | 計 |
| 又村 静美 | 13名 | S58.8.5 |     | 1    | 1   |    | 2  | 4 |

## 危険物安全協会の設立及び役員名簿

(大成)

| 団体名       | 会長名  | 設立年月日    | 役員人員 |     |    |    |   |
|-----------|------|----------|------|-----|----|----|---|
|           |      |          | 役員人員 |     |    |    |   |
|           |      |          | 会長   | 副会長 | 理事 | 監事 | 計 |
| 大成危険物安全協会 | 大野 一 | 平成9年4月1日 | 1    | 1   | 1  | 1  | 4 |

(北檜山)

| 団体名            | 会長名  | 設立年月日      | 役員人員 |     |    |    |   |
|----------------|------|------------|------|-----|----|----|---|
|                |      |            | 会長   | 副会長 | 理事 | 監事 | 計 |
| せたな町北檜山危険物安全協会 | 前側 進 | 昭和58年6月10日 | 1    | 1   | 3  | 1  | 6 |

## 消防後援会の設立及び役員名簿

| 団体名     | 会長名   | 設立年月日      | 役員人員 |     |    |    |    |
|---------|-------|------------|------|-----|----|----|----|
|         |       |            | 会長   | 副会長 | 理事 | 監事 | 計  |
| 大成消防後援会 | 山田 孝幸 | 昭和32年9月26日 | 1    | 1   | 14 | 2  | 18 |
| 若松消防後援会 | 中島 勝則 | 設立年月日不明    | 1    | 1   | 13 | 1  | 16 |

# 消防活動・火災統計

令和4年の出動状況  
令和4年の火災記録

・令和4年出動状況

<せたな消防署・支署>

令和4年12月31日現在

| 区分<br>出動別 | 出 動 件 数 |      |     | 出 動 人 員 |      |       |
|-----------|---------|------|-----|---------|------|-------|
|           | せたな消防署  | 大成支署 | 計   | せたな消防署  | 大成支署 | 計     |
| 火 災       | 2       | 1    | 3   | 15      | 9    | 24    |
| 風 水 害     | 2       | 2    | 4   | 20      | 16   | 36    |
| 演習・訓練     | 4       | 13   | 17  | 13      | 89   | 102   |
| 救 急       | 388     | 126  | 514 | 1,042   | 361  | 1403  |
| 救 助       | 1       |      | 1   | 9       |      | 9     |
| 広報・指導     | 30      | 2    | 32  | 58      | 28   | 86    |
| 警防調査      | 42      | 20   | 62  | 84      | 52   | 136   |
| 火災調査      | 2       | 1    | 3   | 7       | 3    | 10    |
| 特別警戒      |         | 1    | 1   |         | 1    | 1     |
| 捜 索       |         |      | 0   |         |      | 0     |
| 予防査察      | 198     | 14   | 212 | 396     | 39   | 435   |
| 誤 報 等     | 1       |      | 1   | 2       |      | 2     |
| そ の 他     | 32      | 8    | 40  | 103     | 16   | 119   |
| 合計        | 702     | 188  | 890 | 1,749   | 614  | 2,363 |

・令和4年出動状況

<各消防団>

令和4年12月31日現在

| 区分<br>出動別 | 出 動 件 数    |           |           |     | 出 動 人 員    |           |           |     |
|-----------|------------|-----------|-----------|-----|------------|-----------|-----------|-----|
|           | 北檜山<br>消防団 | 大成<br>消防団 | 瀬棚<br>消防団 | 計   | 北檜山<br>消防団 | 大成<br>消防団 | 瀬棚<br>消防団 | 計   |
| 火 災       |            |           |           | 0   |            |           |           | 0   |
| 風 水 害     | 1          | 1         |           | 0   | 4          | 25        |           | 0   |
| 演習・訓練     | 49         | 12        | 28        | 89  | 424        | 125       | 144       | 693 |
| 救 急       |            |           |           | 0   |            |           |           | 0   |
| 救 助       |            |           |           | 0   |            |           |           | 0   |
| 広報・指導     |            | 1         |           | 1   |            | 32        |           | 32  |
| 警防調査      |            | 3         |           | 0   |            | 60        |           | 60  |
| 火災調査      |            |           |           | 0   |            |           |           | 0   |
| 特別警戒      |            | 3         |           | 0   |            | 84        |           | 0   |
| 捜 索       |            |           |           | 0   |            |           |           | 0   |
| 予防査察      | 3          |           | 2         | 0   | 27         |           | 8         | 0   |
| 誤 報 等     |            |           |           | 0   |            |           |           | 0   |
| そ の 他     | 15         | 3         | 1         | 19  | 26         | 36        | 1         | 63  |
| 合 計       | 68         | 23        | 31        | 122 | 481        | 362       | 153       | 996 |

・令和4年の火災記録

令和4年12月31日現在

| 月                | 3月27日     | 7月8日        | 9月13日     |     |  |  |  |  | 合<br>計 |
|------------------|-----------|-------------|-----------|-----|--|--|--|--|--------|
|                  | 車両火災      | 車両火災        | 車両火災      |     |  |  |  |  |        |
| 区分(火災)           | 大成区<br>宮野 | 北檜山区<br>小倉山 | 北檜山区<br>栄 |     |  |  |  |  |        |
| 出火地区             | 大成区<br>宮野 | 北檜山区<br>小倉山 | 北檜山区<br>栄 |     |  |  |  |  |        |
| 出火原因             | 不明        | 不明          | 不明        |     |  |  |  |  |        |
| 損害見積額<br>(単位・千円) | 計         | 251         | 450       | 763 |  |  |  |  | 1,464  |
|                  | 建物        |             |           |     |  |  |  |  |        |
|                  | 内容物       |             |           |     |  |  |  |  |        |
|                  | 林野        |             |           |     |  |  |  |  |        |
|                  | 車両        | 250         | 450       | 763 |  |  |  |  | 1,463  |
|                  | 船舶<br>その他 |             |           |     |  |  |  |  |        |
| 焼損面積             | (単位㎡)     |             |           |     |  |  |  |  |        |
|                  | (単位㎡)     |             |           |     |  |  |  |  |        |
|                  | 林野ha      |             |           |     |  |  |  |  |        |
| 焼損棟数             | 全焼        |             |           |     |  |  |  |  |        |
|                  | 半焼        |             |           |     |  |  |  |  |        |
|                  | 部分焼       |             |           |     |  |  |  |  |        |
|                  | ぼや        |             |           |     |  |  |  |  |        |
| 罹災世帯数            | 全焼        |             |           |     |  |  |  |  |        |
|                  | 半焼        |             |           |     |  |  |  |  |        |
|                  | 部分焼       |             |           |     |  |  |  |  |        |
| 罹災人員             |           |             |           |     |  |  |  |  |        |
| 死傷者              | 死者        |             |           |     |  |  |  |  |        |
|                  | 負傷者       | 1           |           |     |  |  |  |  | 1      |

# 救 急 概 要

救急活動の現況

過去5年間の救急出動件数

月別救急出動件数

時間別救急出動件数

曜日別救急出動件数

男女別・年齢別搬送人員

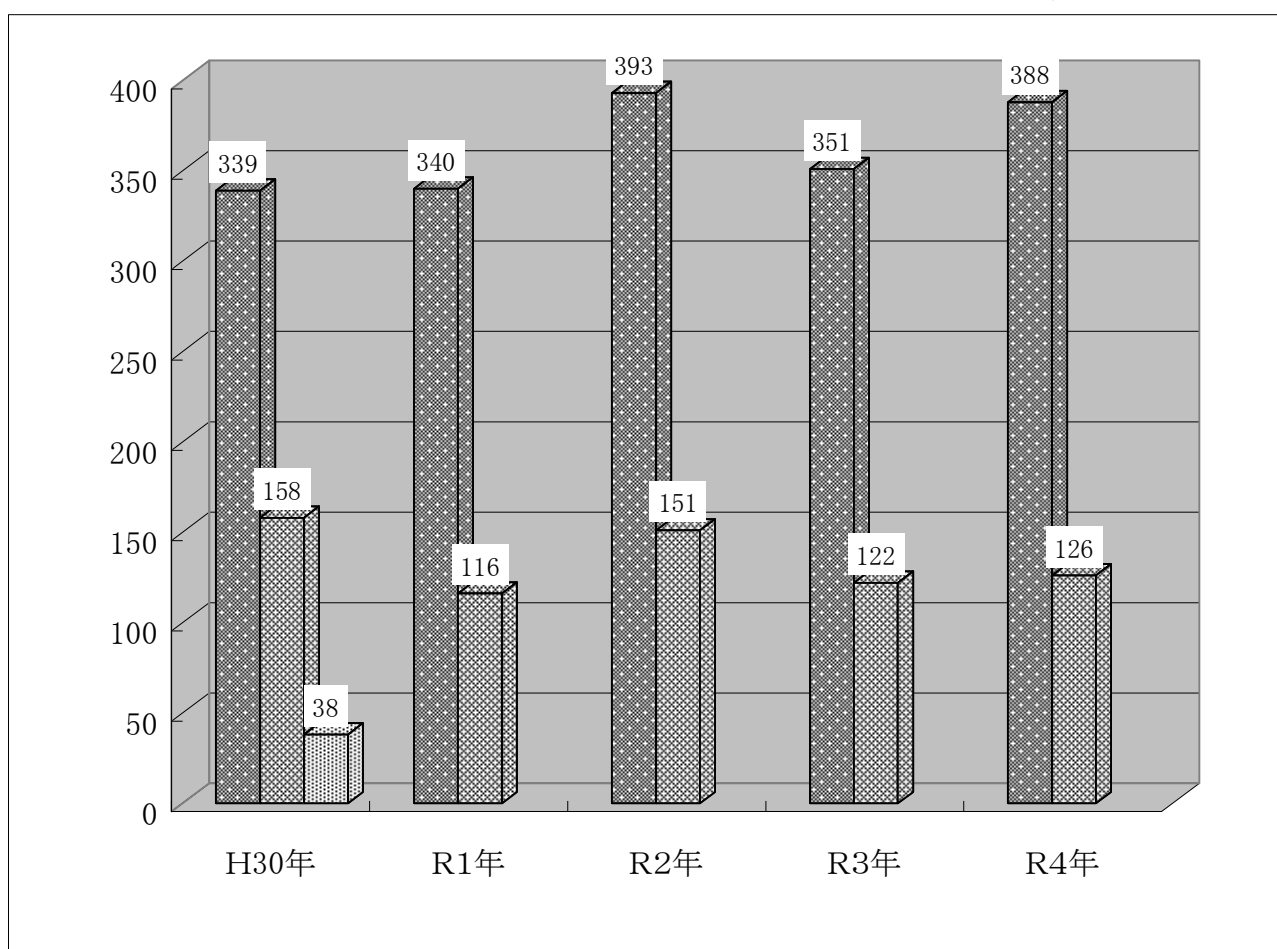
救急活動の現況

令和4年12月31日現在

| 区分   | 合計     | 救急事故種別 |      |      |      |      |      |      |    |      |     |     | その他 | 不搬送 | 出動人員 | 搬送人員 |    |    |       |       |
|------|--------|--------|------|------|------|------|------|------|----|------|-----|-----|-----|-----|------|------|----|----|-------|-------|
|      |        | 火災     | 自然災害 | 水難事故 | 交通事故 | 労働災害 | 運動競技 | 一般負傷 | 加害 | 自損行為 | 急病  | その他 |     |     |      |      |    |    |       |       |
|      |        |        |      |      |      |      |      |      |    |      |     | 小計  |     |     |      |      | 転院 | 転送 | 医師搬送  | 資器材搬送 |
| 出場件数 | せたな消防署 | 388    | 1    |      | 10   | 4    |      | 51   |    | 3    | 176 | 143 | 142 |     |      |      | 1  | 13 | 1,042 | 377   |
|      | 大成支署   | 126    |      |      | 1    | 1    | 1    | 21   |    |      | 79  | 23  | 21  |     |      |      | 2  | 3  | 361   | 123   |
|      | 計      | 514    |      | 1    | 1    | 10   | 5    | 1    | 72 |      | 3   | 255 | 166 | 163 |      |      | 3  | 16 | 1,403 | 500   |

・過去5年間の救急出動件数

各年の1月1日～12月31日

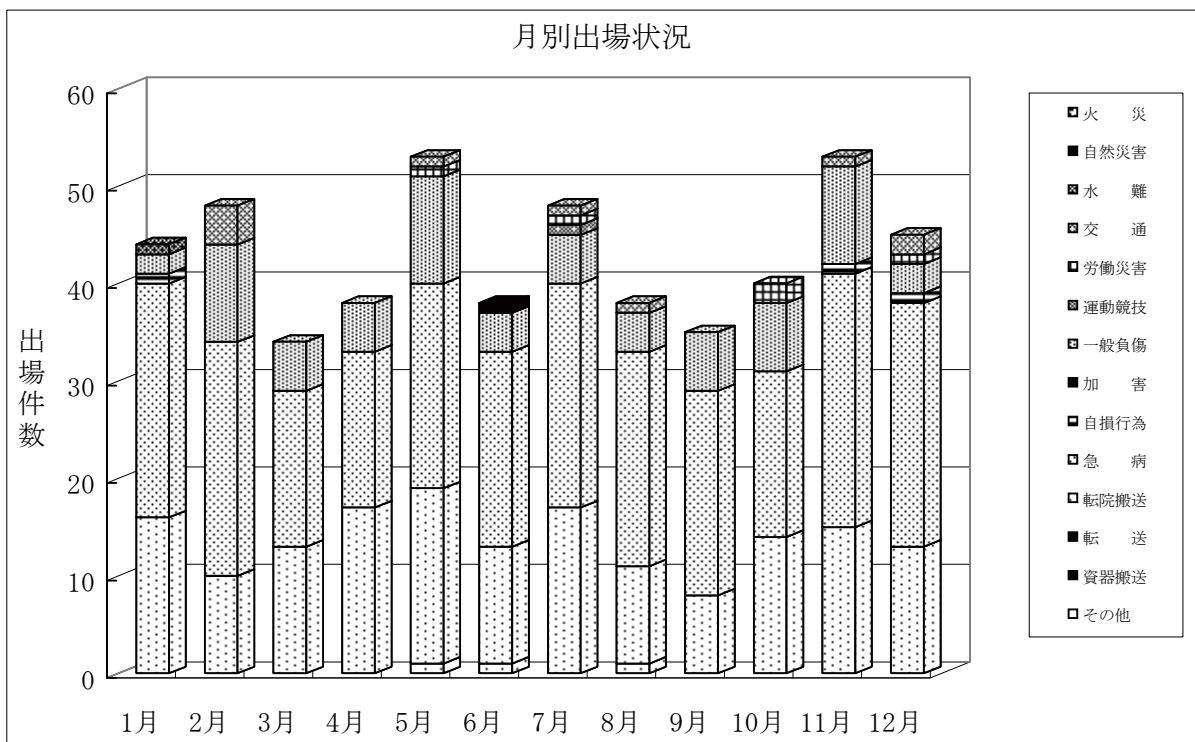


※左:せたな署、中:大成支署、右:瀬棚支署(※H28年3月31日まで)

月別出動状況 (各署合計)

令和4年12月31日現在

| 種別   | 月    | 1月 | 2月 | 3月 | 4月 | 5月 | 6月 | 7月 | 8月 | 9月 | 10月 | 11月 | 12月 | 計   |
|------|------|----|----|----|----|----|----|----|----|----|-----|-----|-----|-----|
|      | 火災   |    |    |    |    |    |    |    |    |    |     |     |     |     |
| 自然災害 |      |    |    |    |    |    | 1  |    |    |    |     |     |     | 1   |
| 水難   |      | 1  |    |    |    |    |    |    |    |    |     |     |     | 1   |
| 交通   |      |    | 4  |    |    | 1  |    | 1  | 1  |    |     | 1   | 2   | 10  |
| 労働災害 |      |    |    |    |    | 1  |    | 1  |    |    | 2   |     | 1   | 5   |
| 運動競技 |      |    |    |    |    |    |    | 1  |    |    |     |     |     | 1   |
| 一般負傷 |      | 2  | 10 | 5  | 5  | 11 | 4  | 5  | 4  | 6  | 7   | 10  | 3   | 72  |
| 加害   |      |    |    |    |    |    |    |    |    |    |     |     |     |     |
| 自損行為 |      | 1  |    |    |    |    |    |    |    |    |     | 1   | 1   | 3   |
| 急病   |      | 24 | 24 | 16 | 16 | 21 | 20 | 23 | 22 | 21 | 17  | 26  | 25  | 255 |
| その他  | 転院搬送 | 16 | 10 | 13 | 17 | 18 | 12 | 17 | 10 | 8  | 14  | 15  | 13  | 163 |
|      | 転送   |    |    |    |    |    |    |    |    |    |     |     |     |     |
|      | 医師搬送 |    |    |    |    |    |    |    |    |    |     |     |     |     |
|      | 資器搬送 |    |    |    |    |    |    |    |    |    |     |     |     |     |
|      | その他  |    |    |    |    | 1  | 1  |    | 1  |    |     |     |     | 3   |
| 計    |      | 44 | 48 | 34 | 38 | 53 | 38 | 48 | 38 | 35 | 40  | 53  | 45  | 514 |
| 出動件数 |      | 44 | 48 | 34 | 38 | 53 | 38 | 48 | 38 | 35 | 40  | 53  | 45  | 514 |
| 搬送件数 |      | 42 | 48 | 33 | 36 | 49 | 37 | 48 | 37 | 34 | 39  | 52  | 43  | 498 |
| 搬送人員 |      | 42 | 49 | 33 | 36 | 49 | 37 | 48 | 37 | 34 | 39  | 52  | 44  | 500 |
| 不搬送  |      | 2  |    | 1  | 2  | 4  | 1  |    | 1  | 1  | 1   | 1   | 2   | 16  |

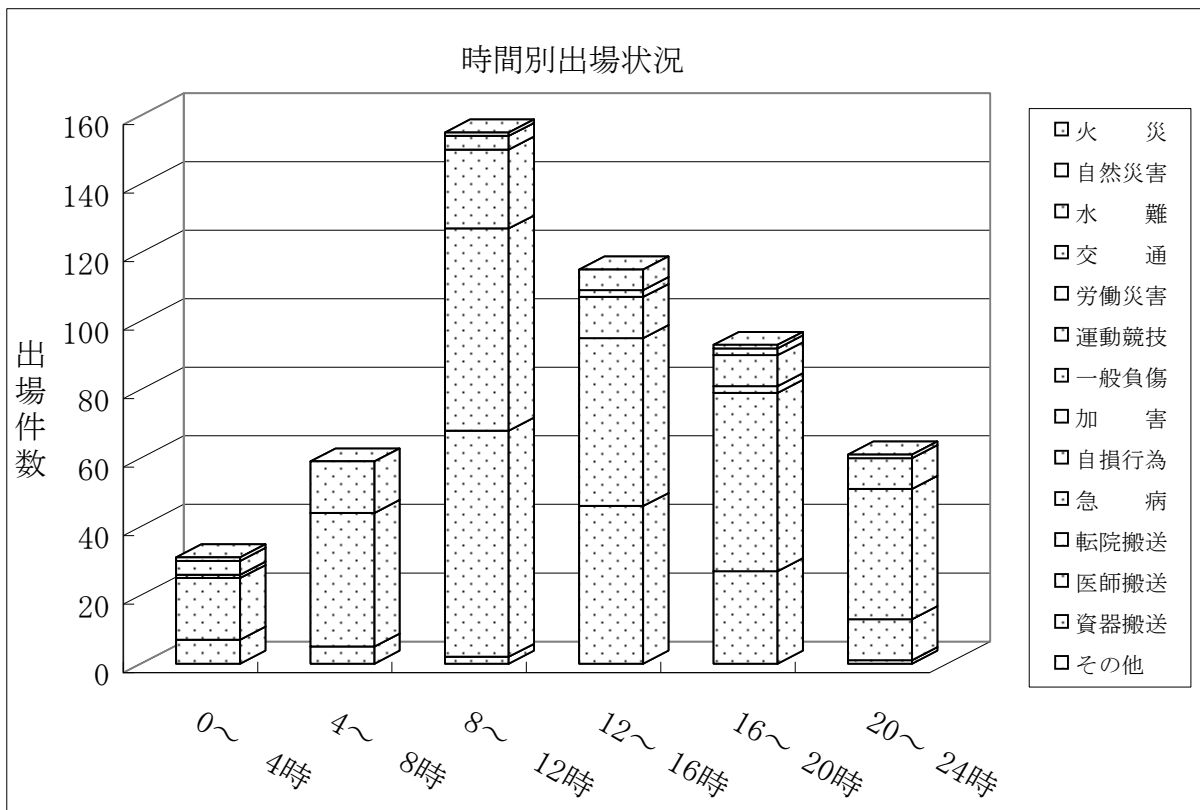




時間別出動状況

令和4年12月31日現在

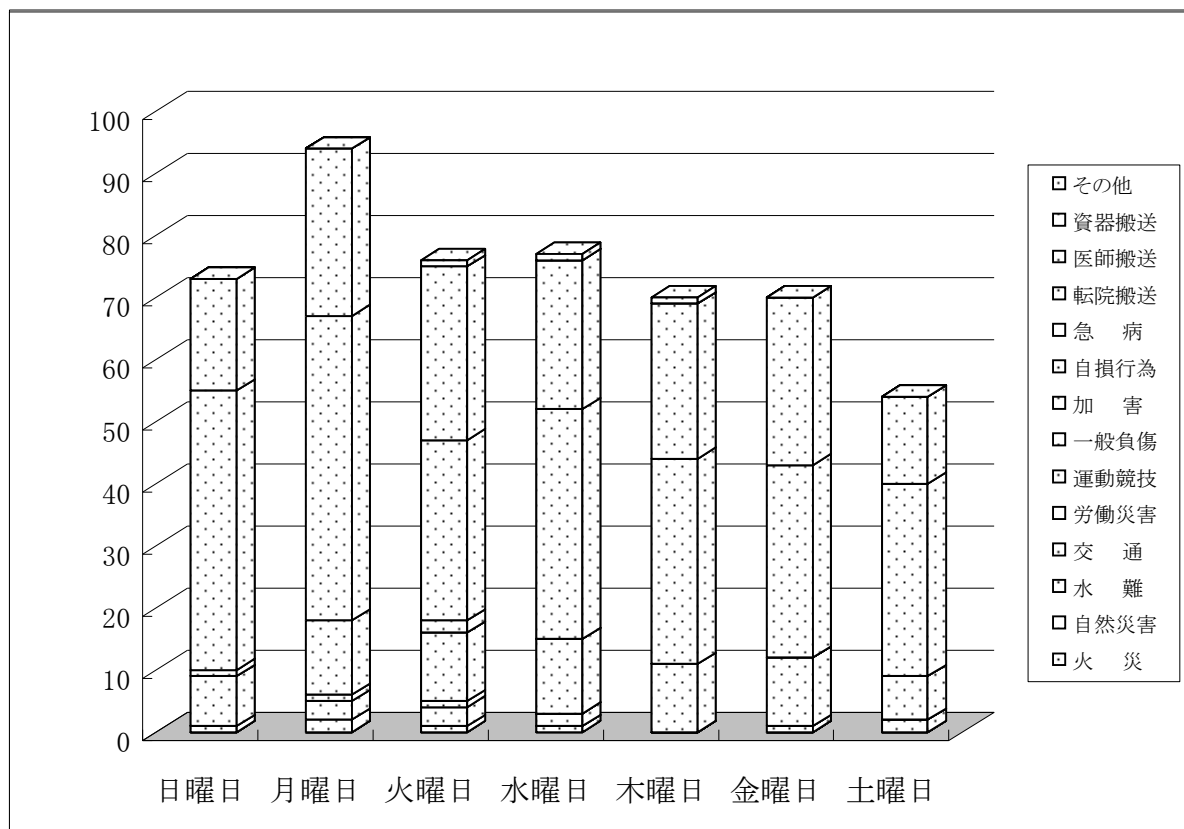
| 時間別     | 種別<br>件数 | 火<br>災 | 自然<br>災害 | 水<br>難 | 交<br>通 | 労働<br>災害 | 運動<br>競技 | 一般<br>負傷 | 加<br>害 | 自損<br>行為 | 急<br>病 | その他      |          |          |     |
|---------|----------|--------|----------|--------|--------|----------|----------|----------|--------|----------|--------|----------|----------|----------|-----|
|         |          |        |          |        |        |          |          |          |        |          |        | 転院<br>搬送 | 医師<br>搬送 | 資器<br>搬送 | その他 |
| 0～ 4時   | 31       |        |          |        | 1      |          |          | 4        |        | 1        | 18     | 7        |          |          |     |
| 4～ 8時   | 59       |        |          |        |        |          |          | 15       |        |          | 39     | 5        |          |          |     |
| 8～ 12時  | 155      |        |          | 1      |        | 4        |          | 23       |        |          | 59     | 66       |          |          | 2   |
| 12～ 16時 | 115      |        |          |        | 6      | 2        |          | 12       |        |          | 49     | 46       |          |          |     |
| 16～ 20時 | 93       |        | 1        |        | 2      |          |          | 9        |        | 2        | 52     | 27       |          |          |     |
| 20～ 24時 | 61       |        |          |        | 1      |          |          | 9        |        |          | 38     | 12       |          |          | 1   |
| 合計      | 514      | 0      | 1        | 1      | 10     | 6        | 0        | 72       | 0      | 3        | 255    | 163      | 0        | 0        | 3   |



曜日別出動件数(各署合計)

令和4年12月31日現在

| 曜日  | 種別<br>件数 | 火<br>災 | 自然<br>災害 | 水<br>難 | 交<br>通 | 労働<br>災害 | 運動<br>競技 | 一般<br>負傷 | 加<br>害 | 自<br>損行<br>為 | 急<br>病 | そ の 他            |                  |                  |             |
|-----|----------|--------|----------|--------|--------|----------|----------|----------|--------|--------------|--------|------------------|------------------|------------------|-------------|
|     |          |        |          |        |        |          |          |          |        |              |        | 転<br>院<br>搬<br>送 | 医<br>師<br>搬<br>送 | 資<br>器<br>搬<br>送 | そ<br>の<br>他 |
| 日曜日 | 73       |        |          |        | 1      |          |          | 8        |        | 1            | 45     | 18               |                  |                  |             |
| 月曜日 | 94       |        |          |        | 2      | 3        | 1        | 12       |        |              | 49     | 27               |                  |                  |             |
| 火曜日 | 76       |        |          | 1      | 3      | 1        |          | 11       |        | 2            | 29     | 28               |                  |                  | 1           |
| 水曜日 | 77       |        | 1        |        | 2      |          |          | 12       |        |              | 37     | 24               |                  |                  | 1           |
| 木曜日 | 70       |        |          |        |        |          |          | 11       |        |              | 33     | 25               |                  |                  | 1           |
| 金曜日 | 70       |        |          |        |        | 1        |          | 11       |        |              | 31     | 27               |                  |                  |             |
| 土曜日 | 54       |        |          |        | 2      |          |          | 7        |        |              | 31     | 14               |                  |                  |             |
| 合 計 | 514      | 0      | 1        | 1      | 10     | 5        | 1        | 72       | 0      | 3            | 255    | 163              | 0                | 0                | 3           |



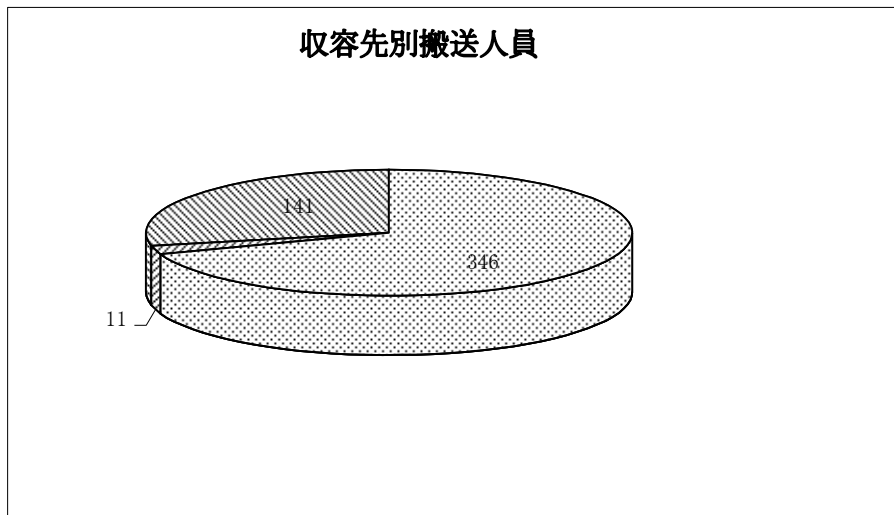
收容先別搬送人員(各署合計)

令和4年12月31日現在

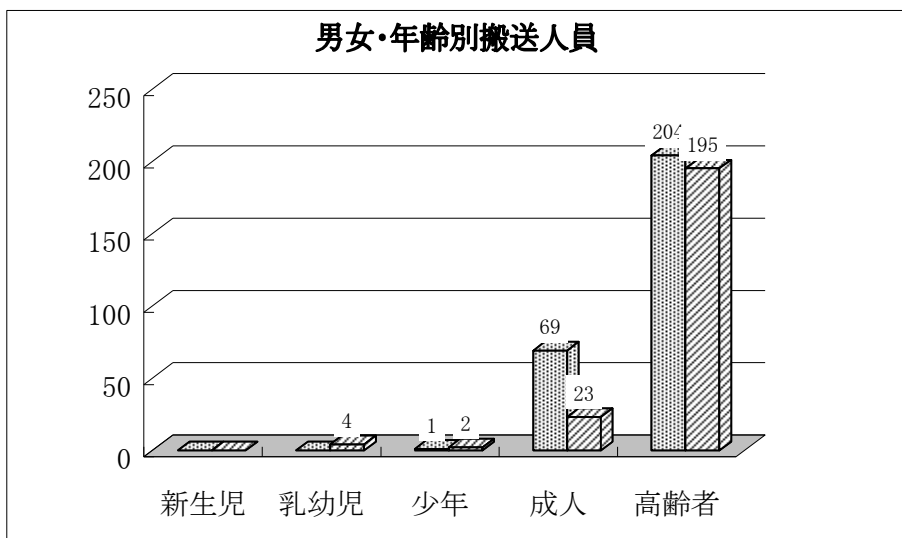
| 收容先 | 町内  |       | 管内 |      | 管外  |       | 計   |
|-----|-----|-------|----|------|-----|-------|-----|
|     | 人員  | 割合    | 人員 | 割合   | 人員  | 割合    |     |
| 人員  | 346 | 69.5% | 11 | 2.2% | 141 | 28.3% | 498 |

男女別(各署合計)・年齢別搬送人員(各署合計)

| 新生児<br>生後28日未満 |      | 乳幼児<br>生後28日以上<br>満7歳未満 |      | 少年<br>満7歳以上<br>満18歳未満 |      | 成人<br>満18歳以上<br>満65歳未満 |      | 高齢者<br>満65歳以上 |       | 合計   |
|----------------|------|-------------------------|------|-----------------------|------|------------------------|------|---------------|-------|------|
| 男              | 女    | 男                       | 女    | 男                     | 女    | 男                      | 女    | 男             | 女     |      |
| 0              | 0    | 0                       | 4    | 1                     | 2    | 69                     | 23   | 204           | 195   | 498  |
| 0.0%           | 0.0% | 0.0%                    | 0.8% | 0.3%                  | 0.4% | 15.4%                  | 4.9% | 39.4%         | 38.7% | 100% |



※382(町内)、3(管内)、127(管外)



※右:女、左:男

# 気象統計

令和4年気象観測統計表  
令和4年気象通報発令状況

令和4年 気象観測統計表

(令和4年 1月 1日 ~ 令和4年12月31日)

|     | 天 候 |     |    |    | 気 温 (℃) |       |          | 湿 度 (%) |       |          | 風速(秒速)     |          | 最 多<br>風 向 | 気 圧          |              | 降 水 量        |            | 雪 量      |                 |
|-----|-----|-----|----|----|---------|-------|----------|---------|-------|----------|------------|----------|------------|--------------|--------------|--------------|------------|----------|-----------------|
|     | 晴   | 曇   | 雨  | 雪  | 最 高     | 最 低   | 月<br>平 均 | 最 高     |       | 月<br>平 均 | 最 大<br>瞬 間 | 月<br>平 均 |            | 現 地<br>月 平 均 | 海 上<br>月 平 均 | 日 最 大<br>総 量 | 月 間<br>総 量 | 降 雪<br>量 | 最 大<br>積 雪<br>深 |
|     |     |     |    |    | 日 最 高   | 日 最 低 |          | 日 最 高   | 日 最 低 |          |            |          |            |              |              |              |            |          |                 |
| 1月  | 1   | 15  | 1  | 14 | 4.5     | -12.3 | -2.3     | 97.5    | 35.5  | 73.6     | 23.8       | 3.2      | 北北西        | 996.0        | 997.4        | 8.5          | 62.0       | 69.0     | 37.0            |
| 2月  | 7   | 7   | 0  | 14 | 6.4     | -12.3 | -1.7     | 97.4    | 35.8  | 72.2     | 20.4       | 3.6      | 西北西        | 997.1        | 998.5        | 13.0         | 42.0       | 81.0     | 78.0            |
| 3月  | 17  | 8   | 1  | 5  | 9.7     | -5.9  | 2.3      | 98.8    | 27.2  | 71.7     | 18.0       | 2.5      | 東南東        | 997.0        | 998.4        | 19.0         | 56.5       | 31.0     | 56.0            |
| 4月  | 18  | 11  | 1  | 0  | 21.6    | -3.5  | 7.4      | 98.6    | 18.6  | 71.5     | 15.7       | 2.3      | 東南東        | 1006.3       | 1007.6       | 8.5          | 15.5       | 0        | 0               |
| 5月  | 20  | 6   | 5  | 0  | 24.9    | 1.7   | 12.2     | 99.1    | 24.1  | 81.3     | 17.0       | 2.4      | 東南東        | 998.7        | 1000.0       | 21.0         | 75.5       | 0        | 0               |
| 6月  | 14  | 10  | 6  | 0  | 24.7    | 5.4   | 15.3     | 99.9    | 39.1  | 89.2     | 19.3       | 2.2      | 東南東        | 993.7        | 995.0        | 114.5        | 257.5      | 0        | 0               |
| 7月  | 21  | 6   | 4  | 0  | 29.7    | 14.2  | 20.7     | 99.7    | 62.7  | 92.7     | 18.4       | 2.0      | 東南東        | 998.9        | 1000.2       | 5.0          | 19.0       | 0        | 0               |
| 8月  | 15  | 11  | 5  | 0  | 29.3    | 12.8  | 21.1     | 99.9    | 39.1  | 90.1     | 15.9       | 1.8      | 東南東        | 997.0        | 998.3        | 129.0        | 356.5      | 0        | 0               |
| 9月  | 16  | 10  | 4  | 0  | 29.2    | 4.1   | 18.2     | 99.9    | 34.7  | 86.4     | 24.2       | 1.8      | 東南東        | 1003.8       | 1005.1       | 52.0         | 78.5       | 0        | 0               |
| 10月 | 15  | 8   | 8  | 0  | 25.7    | -1.7  | 11.5     | 99.7    | 33.6  | 80.0     | 17.8       | 2.1      | 東南東        | 1008.7       | 1010.0       | 99.5         | 192.0      | 0        | 0               |
| 11月 | 15  | 9   | 5  | 1  | 17.8    | -3.2  | 6.9      | 99.1    | 36.9  | 73.7     | 19.2       | 2.6      | 東南東        | 1008.1       | 1009.5       | 38.5         | 138.5      | 0        | 0               |
| 12月 | 2   | 8   | 3  | 18 | 6.6     | -7.8  | -0.7     | 98.8    | 42.5  | 73.5     | 20.4       | 3.5      | 北西         | 997.9        | 999.2        | 15.5         | 68.0       | 45.0     | 12.0            |
| 合 計 | 161 | 109 | 43 | 52 |         |       |          |         |       |          |            |          |            |              |              |              | 1361.5     | 226.0    |                 |
| 平 均 |     |     |    |    |         |       | 9.2      |         |       | 79.7     | 19.2       | 2.5      |            | 1000.3       | 1001.6       |              | 113.5      |          |                 |

備 考 「上記のうち、積雪量は各月の末日の数値を表す。」

◎ 各項目の最大又は最小データ

- ・日最高気温 → 29.7 ℃ (7月10日)
- ・日最低気温 → -12.3 ℃ (1月31日、2月1日)
- ・日最大降水量 → 129.0 mm (8月16日)
- ・最大積雪深 → 78.0 cm (2月19日)

# 令和4年 気象通報発令状況表

(令和4年 1月 1日 ~ 令和4年 12月31日)

|     | 警 報 |    |     |     |     |     |       | 注 意 報 |     |     |     |     |     |     |     |     |   |    |       |     |     | 合 計 |     |     |     |     |
|-----|-----|----|-----|-----|-----|-----|-------|-------|-----|-----|-----|-----|-----|-----|-----|-----|---|----|-------|-----|-----|-----|-----|-----|-----|-----|
|     | 大 雨 | 洪水 | 暴 風 | 高 潮 | 波 浪 | 大 雪 | 暴 風 雪 | 小 計   | 強 風 | 波 浪 | 濃 霧 | 雷   | 大 雨 | 低 温 | 乾 燥 | 高 潮 | 霜 | 洪水 | な だ れ | 大 雪 | 着 雪 |     | 融 雪 | 風 雪 | 着 氷 | 小 計 |
| 1月  |     |    | 1   |     | 1   |     |       | 2     |     | 8   |     | 10  |     |     |     |     |   |    | 4     | 3   | 6   |     |     | 7   | 38  | 40  |
| 2月  |     |    | 1   |     | 1   |     |       | 2     |     | 6   |     | 6   |     |     |     |     |   |    | 4     | 3   | 3   | 1   |     | 6   | 29  | 31  |
| 3月  |     |    |     |     |     |     |       |       | 4   | 5   | 3   | 6   |     |     | 3   |     |   | 1  | 3     | 1   | 5   | 2   | 2   |     | 35  | 35  |
| 4月  |     |    |     |     |     |     |       |       | 5   | 6   | 4   | 7   |     |     | 4   |     |   | 2  | 4     | 2   | 6   | 3   | 3   |     | 46  | 46  |
| 5月  |     |    |     |     |     |     |       |       | 6   | 7   | 5   | 8   |     |     | 5   |     |   | 3  | 5     | 3   | 7   | 4   | 4   |     | 57  | 57  |
| 6月  | 1   | 1  |     |     |     |     |       | 2     | 7   | 8   | 6   | 9   |     |     | 6   |     |   | 4  | 6     | 4   | 8   | 5   | 5   |     | 68  | 70  |
| 7月  |     |    |     |     |     |     |       |       | 8   | 9   | 7   | 10  |     |     | 7   |     |   | 5  | 7     | 5   | 9   | 6   | 6   |     | 79  | 79  |
| 8月  | 1   | 1  |     |     |     |     |       | 2     | 9   | 10  | 8   | 11  |     |     | 8   |     |   | 6  | 8     | 6   | 10  | 7   | 7   |     | 90  | 92  |
| 9月  |     |    |     |     | 1   |     |       | 1     | 10  | 11  | 9   | 12  |     |     | 9   |     |   | 7  | 9     | 7   | 11  | 8   | 8   |     | 101 | 102 |
| 10月 |     |    |     |     | 1   |     |       | 1     | 11  | 12  | 10  | 13  |     |     | 10  |     |   | 8  | 10    | 8   | 12  | 9   | 9   |     | 112 | 113 |
| 11月 |     |    |     |     |     |     |       |       | 12  | 13  | 11  | 14  |     |     | 11  |     |   | 9  | 11    | 9   | 13  | 10  | 10  |     | 123 | 123 |
| 12月 |     |    |     |     | 3   |     |       | 3     | 13  | 14  | 12  | 15  |     |     | 12  |     |   | 10 | 12    | 10  | 14  | 11  | 11  |     | 134 | 137 |
| 合 計 | 2   | 2  | 2   |     | 7   |     |       | 13    | 85  | 109 | 75  | 121 |     |     | 75  |     |   | 55 | 83    | 61  | 104 | 66  | 78  |     | 912 | 925 |