

せたな町の主役は、町民。

これまでも、これからも、

変わることのないコンセプトです。

SETANA THE MOVIE

- Starring SETANA, TA ISEI, KITAHIYAMA -



町民憲章

わたくしたちは、秀峰狩場連山と日本海にいだかれ、
恵まれた自然、実り豊かな大地にはぐくまれた「せたな町民」です。
わたくしたちは、風雪に耐え忍んだ先人の
たくましい開拓精神をうけつぎ、よりよい町の発展と幸せを願い、
心と力をあわせ希望にみちた町づくりのために、この憲章を定めます。

きまりを守り、住みよい町にしましょう。

たがいに学び、かおり高い文化の町にしましょう。

誇りをもって働き、健康で豊かな町にしましょう。

郷土を愛し、伸びゆく町にしましょう。

豊かな自然を守り、美しい町にしましょう。

せたな町 歴史の舞台

The stage of the history



① 町花
スイセン

② 町木
オンコ(イチイ)

③ 町鳥
カモメ

④ 主な山
狩場山(1,520m)・遊楽部岳(1,277m)・
白水岳(1,136m)・毛無山(816m)

⑤ 主な川
後志利別川

⑥ 主な岬
茂津多岬・黒羽尻岬・ツラツラ岬・
長磯岬・尾花岬(離島を除き、北海道最西端に位置する)

⑦ その他
真駒内ダム

総面積
638.68km²

人口
6,466人

世帯数
3,715世帯

人口密度
10.1人/km²

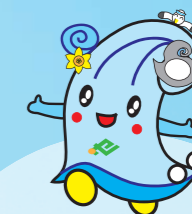
年間平均気温
9.7℃

年間降水量
1,022.0mm

年間平均風速
2.3m/s

日照時間
1,459.3時間

※2025年12月現在の資料です。



マスコットキャラクター
セターナちゃん

波(海)の妖精セターナちゃんです。
町の花スイセン、町の鳥カモメ、
「せたな」のSをモチーフとした
奇岩、せたな町の町章をあし
らっています。

提携都市

国内提携都市：豊山町(愛知県西春日井郡)
2019年(令和元年)11月14日友好交流都市提携

