

令和 2年 9月10日

町民のみなさんへ

せたな町長 高橋 貞光

## 町営住宅等の入居者募集について

標記について、次のとおり町営住宅等の入居者を募集いたしますので、入居を希望する方は、令和2年9月24日(木)までに申込みしてください。

### 1. 入居募集住宅

#### □町営住宅

##### 【北檜山区】

団地名	住宅番号	建設年度	住所	面積	型別	家賃の額
川沿団地	4-387(3階)	H 9	北檜山135-41	76.53 m <sup>2</sup>	3LDK	24,500～36,400円
〃	4-380(2階)	〃	〃	76.53 m <sup>2</sup>	3LDK	24,500～36,400円
〃	3-358(1階)	H 9	北檜山135-51	57.24 m <sup>2</sup>	2LDK	17,800～26,500円
豊岡高台団地	A-88	S 4 4	豊岡284-1	46.43 m <sup>2</sup>	3DK	4,700～7,000円
〃	A-92	S 4 1	〃	39.87 m <sup>2</sup>	2DK	4,000～6,000円

##### 【大成区】

団地名	住宅番号	建設年度	住所	面積	型別	家賃の額
役場前A団地	4 1	H 4	都357-4	64.62 m <sup>2</sup>	3LDK	15,400～23,000円
みやこの丘団地	10-105	H 1 0	都435-1	64.17 m <sup>2</sup>	2LDK	18,700～27,900円
〃	10-202	〃	〃	64.17 m <sup>2</sup>	〃	18,700～27,900円
〃	11-101	H 1 1	〃	64.17 m <sup>2</sup>	〃	18,700～27,900円
〃	11-102	〃	〃	64.17 m <sup>2</sup>	〃	18,700～27,900円
下宮野団地	1 9 0	H 6	宮野175-2	63.21 m <sup>2</sup>	3LDK	14,500～21,600円

##### 【瀬棚区】

団地名	住宅番号	建設年度	住所	面積	型別	家賃の額
あかしや団地	46-12	S 4 6	本町580-4	45.44 m <sup>2</sup>	3DK	5,500～8,200円
〃	61-101	S 6 1	本町601-15	62.19 m <sup>2</sup>	3LDK	14,600～21,800円
〃	61-202	〃	〃	62.19 m <sup>2</sup>	〃	14,600～21,800円
〃	03-202	H 3	本町592-1	69.49 m <sup>2</sup>	〃	17,200～25,700円
〃	05-201	H 5	〃	74.64 m <sup>2</sup>	〃	19,000～28,400円
夕陽が丘団地	09-204	H 9	本町852-1	77.62 m <sup>2</sup>	〃	22,600～33,700円

#### □特定公共賃貸住宅

##### 【大成区】

団地名	住宅番号	建設年度	住所	面積	型別	家賃の額
みやこの丘団地	09-206	H 9	都435-1	72.10 m <sup>2</sup>	2LDK	32,000～52,000円

#### □定住促進住宅

##### 【北檜山区】

名称	住宅番号	建設年度	住所	面積	型別	家賃の額
コーポふとろ	2号室	H 1 6	太櫓205-4	81.81 m <sup>2</sup>	3LDK	45,000円

## 【瀬棚区】

名称	住宅番号	建設年度	住所	面積	型別	家賃の額
コーポこんびら	2号室	H 8	本町11-3	58.91 m <sup>2</sup>	2LDK	43,000 円
コーポこんびら	3号室	H 8	本町11-3	59.91 m <sup>2</sup>	2LDK	43,000 円

※募集住宅の設備・位置については、せたな町ホームページ (<http://www.town.setana.lg.jp/>)  
及び役場・各総合支所の担当係に確認ください。  
町営住宅家賃については、入居者の収入に応じて4段階になっています。

### 2. 入居資格

- (1) 住宅に困窮していることが明らかな方であること。
- (2) 町に住所を有する方、又は住所を有することとなる方であること。
- (3) 町税等の滞納がない方であること。
- (4) 家賃を支払う能力を有すると認められる方であること。
- (5) 入居収入基準を満たしている方であること。(下記参照)
- (6) 入居者又は同居者が「暴力団員による不当な行為の防止等に関する法律」第2条第6号に該当していないこと。
- (7) 3LDKは、世帯向け住宅とする。

### 3. 入居収入基準

入居者及び同居親族の令和元年分における所得額の合計から、各種控除(扶養1人38万円等)を引いた額を12で除した額が次の基準に該当すること。

【町営住宅】 一般世帯 158,000円以下、障害者等世帯 214,000円以下であること。

【特定公共賃貸住宅】 158,000円以上 601,000円以下であること。

(※ 各種控除額の詳細については、役場・各総合支所の担当係に確認ください。)

### 4. 申込方法

役場又は、各総合支所に備える入居申込書に必要事項を記載し、所得を証明する書類(令和元年分の源泉徴収票等)を添付の上、令和2年9月24日(木)までに申込みしてください。

申込先	・ せたな町役場建設水道課住宅係	(TEL0137-84-5111)
	・ // 大成総合支所建設水道係	(TEL01398-4-5511)
	・ // 瀬棚総合支所建設水道係	(TEL0137-87-3311)

### 5. その他

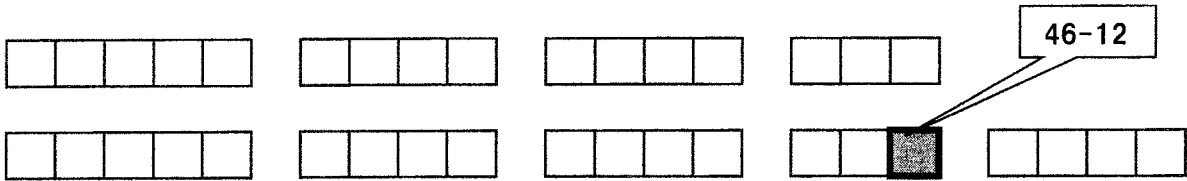
- (1) 申込みが重複した場合、町営住宅入居者選考委員会を開催し決定します。
- (2) 入居決定の際は連帯保証人(町内在住で町営住宅に入居してなく町税等の滞納がない者)が1名と、家賃の2ヶ月分が敷金として必要になります。
- (3) 入居の決定等については文書にて通知いたします。

(建設水道課住宅係)

**瀬棚区**

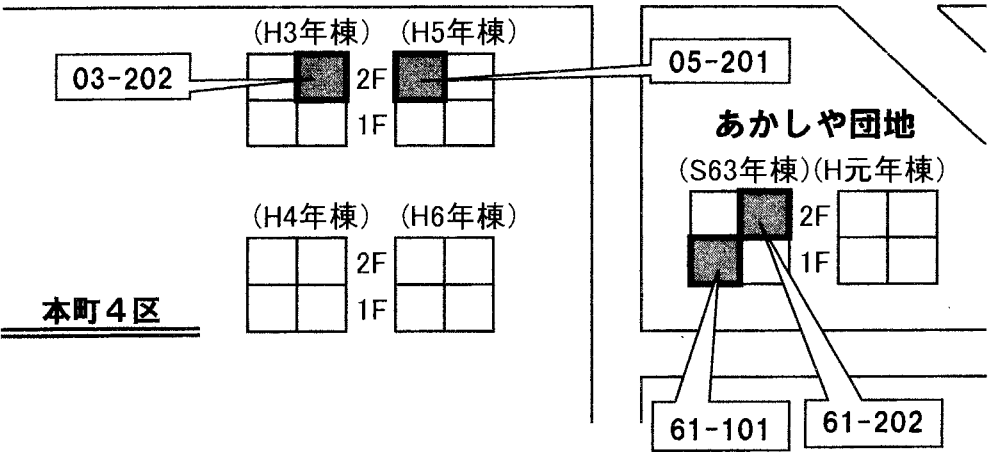
**町営住宅位置図  
あかしや団地**

※ボイラー、浴槽、  
灯油タンク・TVアンテナ等  
設置必要！！



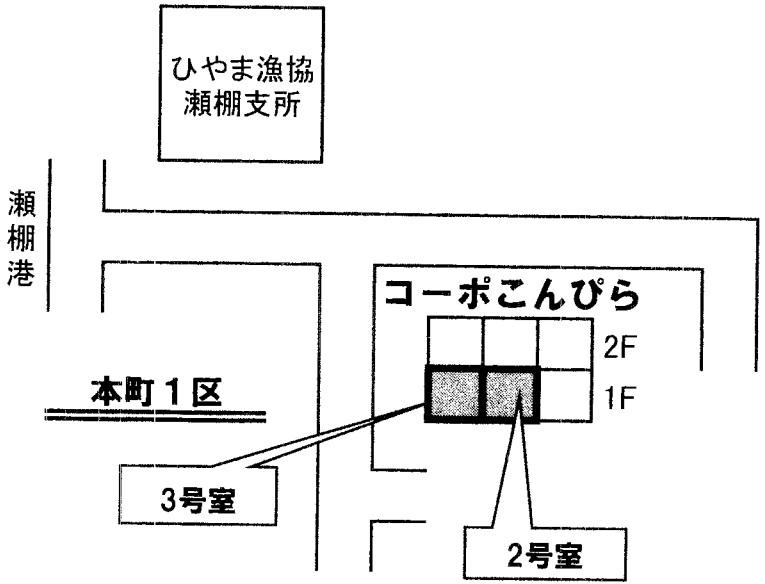
←国道229号へ

大里へ→



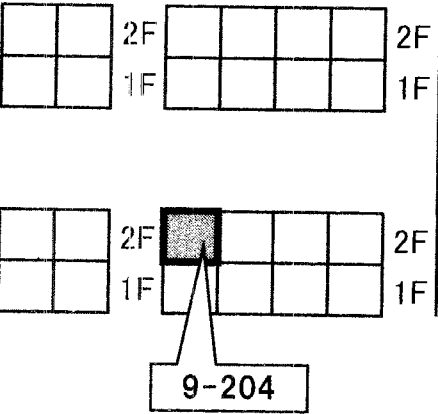
**瀬棚区**

定住促進住宅位置図



本町9区

夕陽が丘団地



診療所へ→

# 乳がん検診・子宮がん検診

## のご案内

せたな健こつポイント  
対象事業です



1. 日程： 令和2年 10月10日(土)
2. 受付時間： 午前の部 ① 8時00分～ 8時45分  
② 9時00分～ 10時00分  
午後の部 ③ 12時00分～ 12時45分  
④ 13時00分～ 13時30分

3. 場所： 瀬棚保健センター

せたな町では  
乳がん検診は4,650円以上  
子宮がん検診(超音波検査併用)は約6,300円の  
病院で受けるよりお得です  
助成をしています!

### 4. 対象・検診料金

対象	検診	乳がん検診 (定員90名)	NEW!! 乳房超音波検査 (定員18名)	子宮がん検診	子宮超音波検査
20歳～ 29歳					
30歳～ 39歳		600円	5,360円 (乳がん検診と併用) ※定員を超える場合は抽選	500円	200円 (子宮がん検診と併用)
40歳～ 49歳					
50歳以上					

- \* 子宮がん検診は毎年受診できますが、乳がん検診は2年に1回となっております。前回の受診日がわからない場合はお問い合わせください。
- \* 子宮超音波検査は子宮筋腫、卵巣腫瘍などが発見できる検査です。
- \* 大腸がん検診(有料・200円)も一緒に受けられますので、ぜひ併せてお申込み下さい。
- \* 新型コロナウイルス感染防止のため、原則、マスクの着用をお願いいたします。また、会場へ来られた際には会場設置の消毒液での手指消毒にご協力願います。なお、感染拡大状況によっては急遽中止となる場合がありますのでご了承願います。

### <お申込み先>

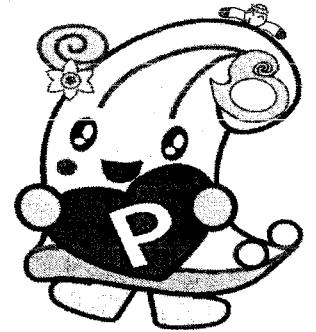
9月25日(金)までに保健師または各地区の健康づくり推進員にお申し込みください。不明な点等あれば、保健師までお問い合わせください。

瀬棚総合支所 保健師 TEL: 87-3311  
せたな町健康センター保健師 TEL: 84-5984

★ 物忘れの心配はありませんか ★  
短時間でできる認知機能検査を実施します。  
毎年定期的に受けて、記憶力の状態を  
チェックし、認知症を予防しましょう。

せたな健こつ  
ポイント対象  
です

# あたまの 健康チェック



令和2年 **10月10日(土)**

受付時間 **8:30~11:30**

場 所 **瀬棚保健センター**

対象者 **40歳以上の男女どなたでも受けれます**

料 金 **無 料**

※あたまの健康チェックとは、パソコン画面上で、対面で質問に答えることで、記憶の衰えがあるかを判断します。

検査時間は15分程度。厚生労働省の研究事業や医療機関の脳ドックでも活用されています。

※人数に限りがありますので、必ず申し込んでください。  
当日はマスクの着用をお願いします。

締切日：10月5日(月)まで

申込先：瀬棚総合支所 地域支援係  
87-3311 田畑

乳がん子宮がん検診の  
合間に受けられます



★受けた方には手作りマスクをプレゼントします★

今年の北渡島桧山4町地域連携推進事業ノルディックウォーキングフェスティバルは  
arbee Cup

# オクトーバー・ラン&ウォーク 2020 に参加します！！

主催：一般財団法人 アールビーズスポーツ財団

**4町対抗戦にチャレンジ！**

## オクトーバー・ラン&ウォークとは…

参加費  
無料

- ・スマホアプリを使って毎日の走行、歩行距離を自動記録します！
- ・誰でも参加OK！コース、距離は自由！自分のペースで出来る！
- ・全国の参加者、4町のランキングが分かる！



期間：10月1日(木)～31(土) 1ヵ月間

場所：場所や時間は、自由です。

対象：4町(せたな・長万部・今金・八雲)在住の方でスマホをお持ちの方(スマホがない方も参加できます。)

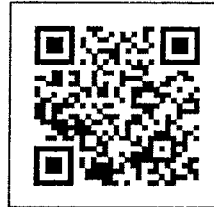
参加区分：ウォーキングの部、ランニングの部

内容：10月の1ヵ月間でランニング及びウォーキングで活動した距離をスマホ上で競います。イベント終了後、参加者に記録証を授与します。

参加方法：指定アプリをダウンロード  
詳しくは…ランネット公式HPをご覧ください。

その他：イベント終了後、参加者の順位を通達します。

お問い合わせ先：せたな町教育委員会事務局  
〒049-4592 せたな町北檜山区徳島63-1(TEL0137-84-5111)  
瀬棚教育事務所  
〒049-4816 せたな町瀬棚区本町719(TEL0137-87-3322)  
大成教育事務所  
〒043-0595 せたな町大成区都427(TEL01398-4-5511)



**スマホをお持ちの方** ★自分のスマホからすぐにエントリー  
できます。詳しくは裏面へ！！  
★期間中の活動状況や全国ランキングは  
リアルタイムで確認できます。



【ランニング部門】

GPSトレーニングアプリ「TATTA」を  
ダウンロードし、アプリ内のイベントから  
オクトーバー・ラン&ウォークに申込する。

【ウォーキング部門】

「スポーツタウンウォーカー」をダウンロード  
し、sports NET ID と連携させる。

### スマホを持っていない方



教育委員会窓口にて指定の参加申込書に  
必要事項を記入していただきます。

ラン&ウォーク記録シートをお渡ししますので、  
活動記録をつけてください。イベント終了後提出  
していただき、個人及び各町の最終順位を通達  
します。

**受付開始**  
9月10日(木)～教育委員会窓口へ！



## スポーツの秋！みんなではじめよう！コロナに負けない体づくり★

北渡島桧山4町(せたな・今金・長万部・八雲)地域連携推進協議会

令和2年度 町民スポーツ大会

# 第49回 町民駅伝競走大会

# 中止

## 第49回「町民駅伝競走大会」中止のお知らせ

令和2年10月3日(土)に開催を予定しておりました「第49回駅伝競走大会」は、新型コロナウイルス感染症の収束時期が不透明な状況下で参加者及び関係者等の大会に関わる全ての方の健康・安全を第一に考慮した結果、標記大会を中止することといたしました。

大会を楽しみにされていた皆様には、誠に申し訳ございませんが、ご理解くださいますようお願い申し上げます。

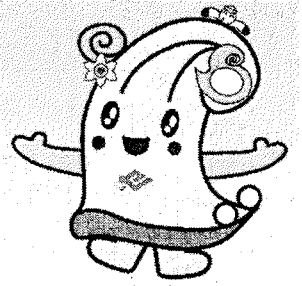
なお、例年同時開催しておりました「第31回商業祭」も、新型コロナウイルス感染症拡大防止のため中止となっておりますので併せてお知らせします。

せたな町教育委員会

お問合せ:大成教育事務所 電話01398-4-5511 (杉村・馬場)

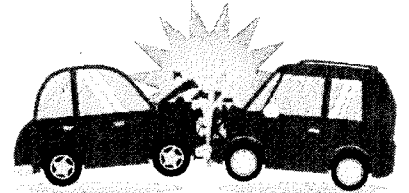


# せたな 交通安全だより2020

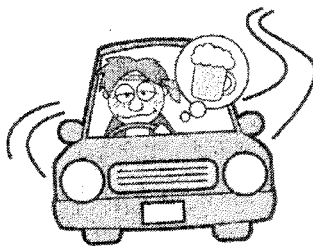


## ➤ 町内でトンネル事故多発

今年に入ってから、檜山トンネル内、新美谷トンネル内で、交通事故が2件発生しています。  
トンネル内を走行するときは、必ずライトを点灯し、スピードダウンを心掛けて安全運転に努めましょう。



## ➤ 飲酒運転を根絶しよう



**STOP！飲酒運転**

飲酒運転は、悪質な犯罪行為です。飲酒運転した人、させた人も罪に問われます。  
町民一人ひとりが、飲酒運転の根絶に向けて「飲酒運転をしない・させない・許さない」を合い言葉に、町内から飲酒運転を無くしましょう。

## ➤ 駐車場では安全確認の徹底を

町内での交通事故の約30%は、商店などの駐車場で発生しています。  
駐車場では、歩行者の有無など周囲の安全をしっかりと確認しましょう。

### 交通事故死ゼロ日数が『1000日』を達成しました！

せたな町では、平成29年11月2日の交通死亡事故以来、町内での交通事故による死亡者ゼロが続いており、令和2年7月30日をもって、交通事故死ゼロ1000日を達成することが出来ました。この記録達成は、町民一人ひとりの交通安全意識の高さと関係団体の皆さまのご理解とご協力によるものです。  
今後も、交通事故減少に向けた取り組みを進めていきますので、引き続きご協力をお願いいたします。

せたな町交通安全推進委員会

# 秋の全国交通安全運動

令和2年9月21日(月)から令和2年9月30日(水)

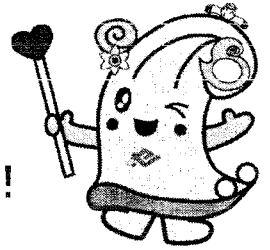
## 子供を始めとする歩行者の安全と自転車の安全利用の確保

- 車両の運転者は横断歩道における歩行者優先ルールを徹底しましょう。
- 自転車に乗るときはルール（自転車安全利用五則）を守り安全に利用しましょう。



## 『秋の全国交通安全運動』の重点

みんなで守って  
事故ゼロにしよう！



## 高齢運転者等の安全運転の励行

- 高齢運転者による事故が多く発生しています。運転に不安を感じたら、警察の安全運転相談窓口で相談しましょう。
- シートベルトはどこに座っても必ず着用しましょう。



## 夕暮れ時と夜間の交通事故防止と飲酒運転等の危険運転の防止

- 夕暮れ時には、自動車や自転車の早めのライト点灯を心がけましょう。
- わずかなお酒でも判断能力を鈍らせます。飲酒運転を根絶しましょう。



☆夜光反射材を活用しましょう☆

これからの時期、徐々に日没時間が早まります。夕方から夜間の外出時には車のライトで光る反射材を身に付けましょう。

# 函館バス 時刻表

## 【瀬棚線】 瀬棚・上三本杉 ~ 長万部ターミナル

系統番号	大成方面より北松山でのバス接続	上三本杉	瀬棚市街	豊岡	北松山	玉川公園	松山北高校前	トマンケシ	今金役場前	今金	種川小学校前	花石	美利河ダム前	国縫	中ノ沢駅前	長万部駅前	長万部ターミナル	函館方面へのバス接続		JR長万部駅 列車時刻				
																		国縫発	函館駅着	札幌行へ接続	函館行へ接続			
721		6:55	6:58	7:05	7:08	7:17	7:19	7:26	7:28	7:30	7:38	8:00	8:09	8:25	8:31	8:38	8:43	国縫発 8:47	北斗3号 北松山着 9:06	北斗4号 長万部発 9:11	函館駅着 11:37	札幌着 11:28	函館着 10:38	
742		—	—	学生専用	7:35	7:44	7:46	土曜祝・学休 国縫	—	—	—	—	—	—	—	—	—	—	—	—	—	—	—	
721	大成発 7:16 北松山着 7:59	7:46	7:49	7:56	7:59	8:08	8:10	8:17	8:19	8:21	8:29	8:51	9:00	9:16	9:22	9:29	9:34	国縫発 11:59	北斗5号 長万部発 10:20	北斗6号 長万部発 10:56	函館駅着 14:49	札幌着 12:39	函館着 12:23	
721		9:35	9:38	9:45	9:48	9:57	9:59	10:06	10:08	10:10	10:18	10:40	10:49	11:05	11:11	11:18	11:23	国縫発 15:02	北斗7号 長万部発 13:52	北斗8号 長万部発 14:38	函館駅着 17:54	札幌着 16:04	函館着 16:05	
721		11:28	11:31	11:38	11:41	11:50	11:52	11:59	12:01	12:03	12:11	12:33	12:42	12:58	13:04	13:11	13:16	国縫発 18:27	北斗9号 長万部発 16:47	北斗10号 長万部発 17:33	函館駅着 20:35	札幌着 18:08	函館着 18:02	
721	大成発 13:47 北松山着 14:30	14:17	14:20	14:27	14:30	14:39	14:41	14:48	14:50	14:52	15:00	15:22	15:31	15:47	15:53	16:00	16:05	国縫発 20:35	北斗11号 長万部発 18:43	北斗12号 長万部発 19:29	函館駅着 22:37	札幌着 20:35	函館着 20:35	
721		16:00	16:03	16:10	16:13	16:22	16:24	16:31	16:33	16:35	16:43	17:05	17:14	17:30	17:36	17:43	17:48	国縫発 22:37	北斗13号 長万部発 20:35	北斗14号 長万部発 21:21	函館駅着 23:45	札幌着 21:36	函館着 21:56	
743		—	—	学生専用	土曜祝・学休 国縫	16:24	16:31	16:33	16:35	—	—	—	—	—	—	—	—	—	—	—	—	—	—	—
721		17:21	17:24	17:31	17:34	17:43	17:45	17:52	17:54	17:56	18:04	18:26	18:35	18:51	18:57	19:04	19:09	国縫発 24:39	北斗15号 長万部発 22:37	北斗16号 長万部発 23:23	函館駅着 25:51	札幌着 23:42	函館着 23:56	
743		—	—	学生専用	土曜祝・学休 国縫	18:35	18:42	18:44	18:46	—	—	—	—	—	—	—	—	—	—	—	—	—	—	—

系統番号	JR長万部駅 列車時刻		函館方面より国縫でのバス接続	長万部ターミナル	長万部駅前	中ノ沢駅前	国縫	美利河ダム前	花石	種川小学校前	今金	今金役場前	トマンケシ	松山北高校前	玉川公園	北松山	豊岡	瀬棚市街	上三本杉	大成方面へのバス接続
	札幌より接続	函館より接続																		
721				6:50	6:55	7:02	7:08	7:24	7:31	7:53	8:03	8:05	8:07	8:14	8:16	8:25	8:28	8:35	8:38	
743				—	—	—	—	学生専用	土曜祝・学休 国縫	8:03	8:05	8:07	8:14	—	—	—	—	—	—	
721	北斗4号 札幌発 6:52	北斗3号 函館発 7:37		9:26	9:31	9:38	9:44	10:00	10:07	10:29	10:39	10:41	10:43	10:50	10:52	11:01	11:04	11:11	11:14	
721	長万部着 9:11	長万部着 9:05	函館駅着 7:28	11:14	11:19	11:26	11:32	11:48	11:55	12:17	12:27	12:29	12:31	12:38	12:40	12:49	12:52	12:59	13:02	北松山発 12:54
721	北斗6号 札幌発 8:32	北斗5号 函館発 8:55	函館駅着 10:17	13:12	13:17	13:24	13:30	13:46	13:53	14:15	14:25	14:27	14:29	14:36	14:38	14:47	14:50	14:57	15:00	大成着 13:37
721	長万部着 10:56	長万部着 10:20	函館駅着 16:15	14:46	14:51	14:58	15:04	15:20	15:27	15:49	15:59	16:01	16:03	16:10	16:12	16:21	16:24	16:31	16:34	北松山発 16:26
721	北斗10号 札幌発 10:42	北斗9号 函館発 10:47	函館着 13:06	—	—	—	—	—	—	—	—	—	—	—	—	—	—	—	—	大成着 17:09
721	長万部着 13:01	長万部着 12:17	—	—	—	—	—	—	—	—	—	—	—	—	—	—	—	—	—	
721	北斗12号 札幌発 12:09	北斗11号 函館発 12:15	—	—	—	—	—	—	—	—	—	—	—	—	—	—	—	—	—	北松山発 16:26
742	長万部着 14:34	長万部着 13:43	—	—	—	—	—	—	—	—	—	—	—	—	—	—	—	—	—	大成着 17:09
741				—	—	—	—	—	—	—	—	—	—	—	—	—	—	—	—	
721	北斗16号 札幌発 14:38	北斗15号 函館発 14:54	函館駅着 15:38	17:06	17:11	17:18	17:24	17:40	17:47	18:09	18:19	18:21	18:23	18:30	18:32	18:41	18:44	18:51	18:54	土曜祝学休 北松山発 18:41
721	長万部着 17:00	長万部着 16:24	函館着 18:27	18:17	18:22	18:29	18:35	18:51	18:58	19:20	19:30	19:32	19:34	19:41	19:43	19:52	19:55	20:02	20:05	大成着 19:24
721	北斗18号 札幌発 15:34	北斗17号 函館発 16:37	—	—	—	—	—	—	—	—	—	—	—	—	—	—	—	—	—	
721	長万部着 18:02	長万部着 18:07	—	—	—	—	—	—	—	—	—	—	—	—	—	—	—	—	—	

## 【快速 瀬棚号】 瀬棚~函館

系統番号	上三本杉	瀬棚市街	豊岡	北松山	玉川公園	今金国保病院	今金	八雲駅前	八雲病院入口	新函館北斗駅	七飯役場通	昭和	新都市病院前	亀田支所前	五稜郭公園入	五稜郭	中央病院前	松風町	函館駅前	函館ハイツ前
710	6:14	6:17	6:23	6:26	6:34	6:43	6:45	7:51	7:53	8:57	9:09	9:22	9:23	9:26	9:33	9:34	9:37	9:44	9:50	9:59
	函館ハイツ前	函館駅前	松風町	中央病院前	五稜郭	五稜郭公園入	亀田支所前	新都市病院前	昭和	七飯役場通	新函館北斗駅	八雲病院入口	八雲駅前	今金	今金国保病院	玉川公園	北松山	豊岡	瀬棚市街	上三本杉
	14:51	15:00	15:03	15:12	15:15	15:16	15:25	15:28	15:29	15:42	15:54	16:55	17:05	18:05	18:08	18:16	18:24	18:27	18:33	18:36

## 【久遠線】 北松山~大成学校前・第二富磯

系統番号	北松山での接続	松山北高校前	北松山	柳前	若松	若松十字街	二俣学校前	ボン金ヶ沢	長生園前	宮野	下宮野	花歌	久遠東部	大成学校前	上浦	第二富磯	備考
722	—	—	6:24	6:34	6:37	6:38	6:44	6:46	6:56	6:58	6:59	7:01	7:03	7:06	—	—	
722	長万部より12:49着	—	12:54	6:34	13:07	13:08	13:14	13:17	13:27	13:29	13:30	13:32	13:34	13:37	—	—	
723	長万部より16:21着	—	16:26	13:04	16:39	16:40	16:46	16:49	16:59	17:01	17:02	17:04	17:06	17:09	17:11	17:15	日曜・祝日は大成学校前終点
744	長万部より18:41着	18:30	18:41	16:36	18:54	18:55	19:01	19:04	19:14	19:16	19:17	19:19	19:21	19:24	—	—	土曜・日曜・祝日・学休は
系統番号	第二富磯	上浦	大成学校前	久遠東部	花歌	下宮野	宮野	長生園前	ボン金ヶ沢	二俣学校前	若松十字街	若松	柳前	北松山	松山北高校前	北松山での接続	備考
744	—	—	7:16	7:19	7:21	7:23	7:24	7:26	7:36	7:39	7:45	7:46	7:49	7:59	8:10	長万部行 7:59発	土曜・日曜・祝日・学休は北松山終点
722	—	—	13:47	13:50	13:52	13:54	13:55	13:57	14:07	14:10	14:16	14:17	14:20	14:30	—	長万部行 14:30発	
723	17:25	17:29	17:31	17:34	17:36	17:38	17:39	17:41	17:51	17:53	17:59	18:00	18:03	18:13	—	—	日曜・祝日は大成学校前始発

函館バス株式会社 北松山出張所

TEL (0137) 84-5434

地域の皆様の足として、走り続けます

<http://www.hakobus.co.jp/>