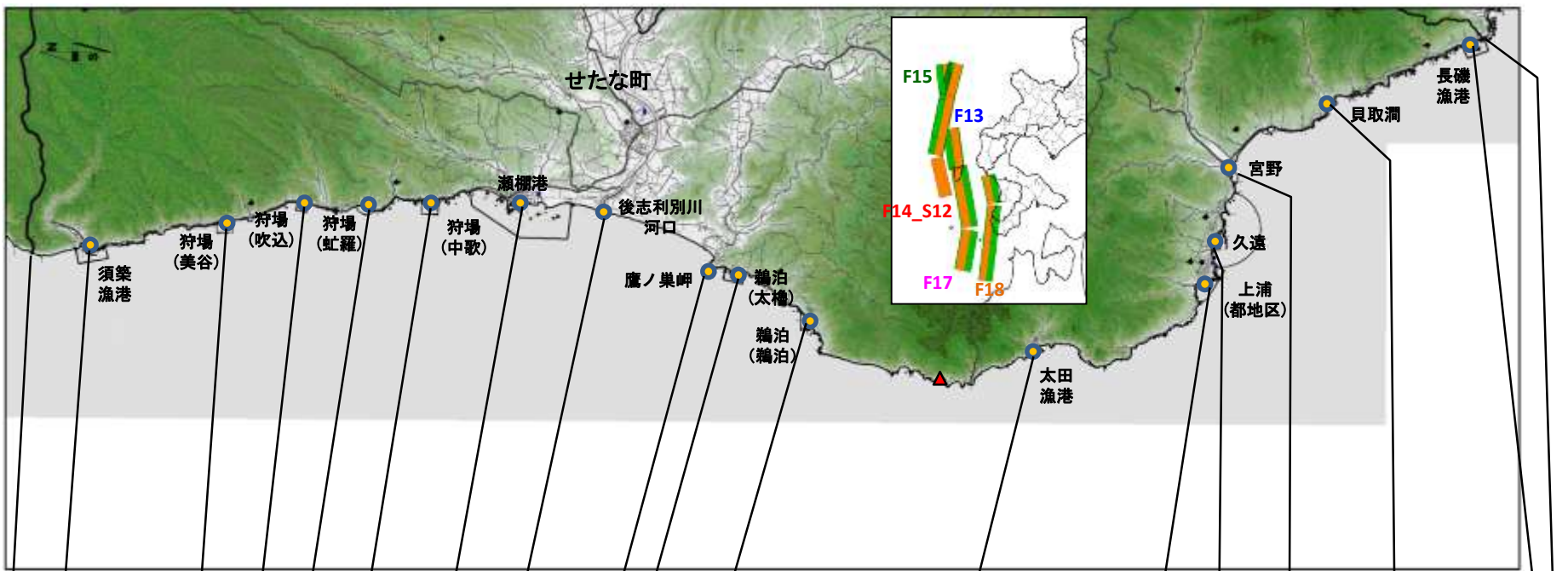
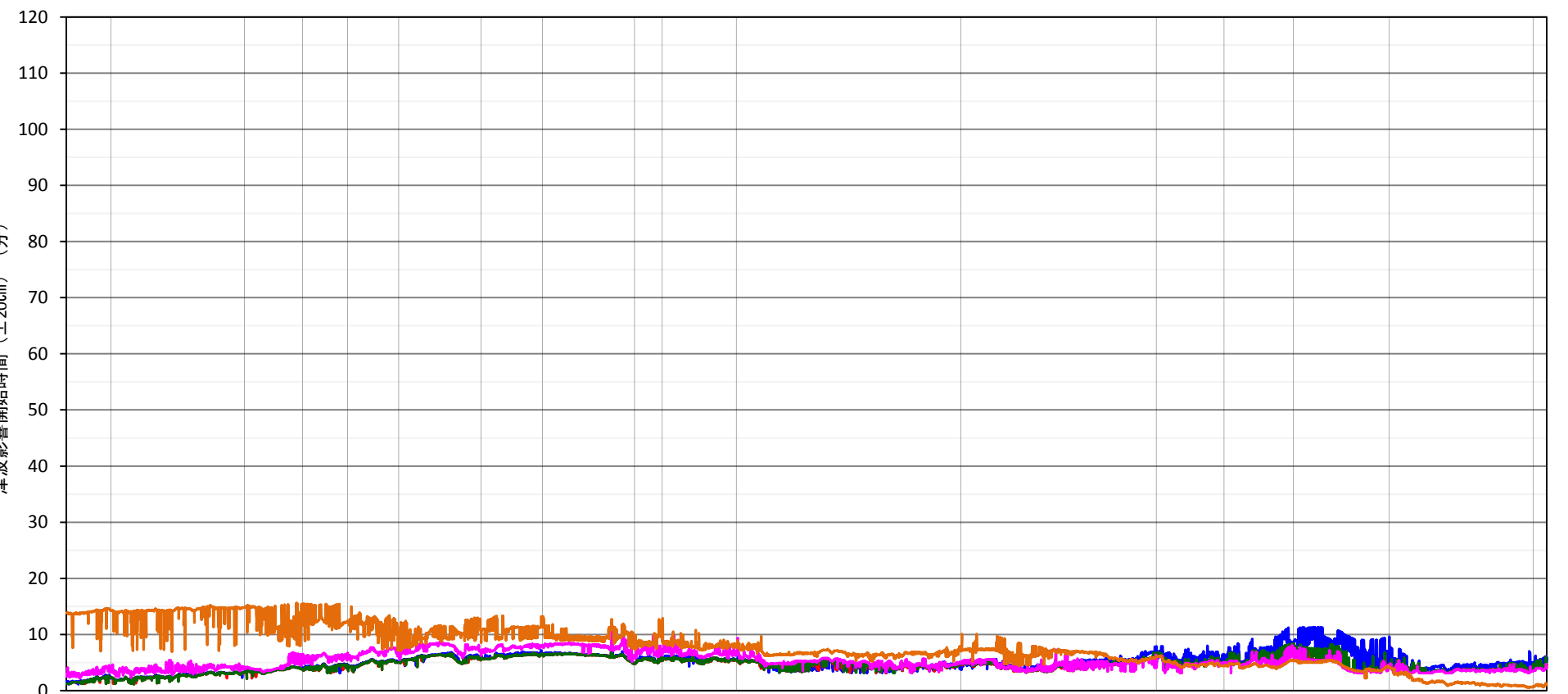
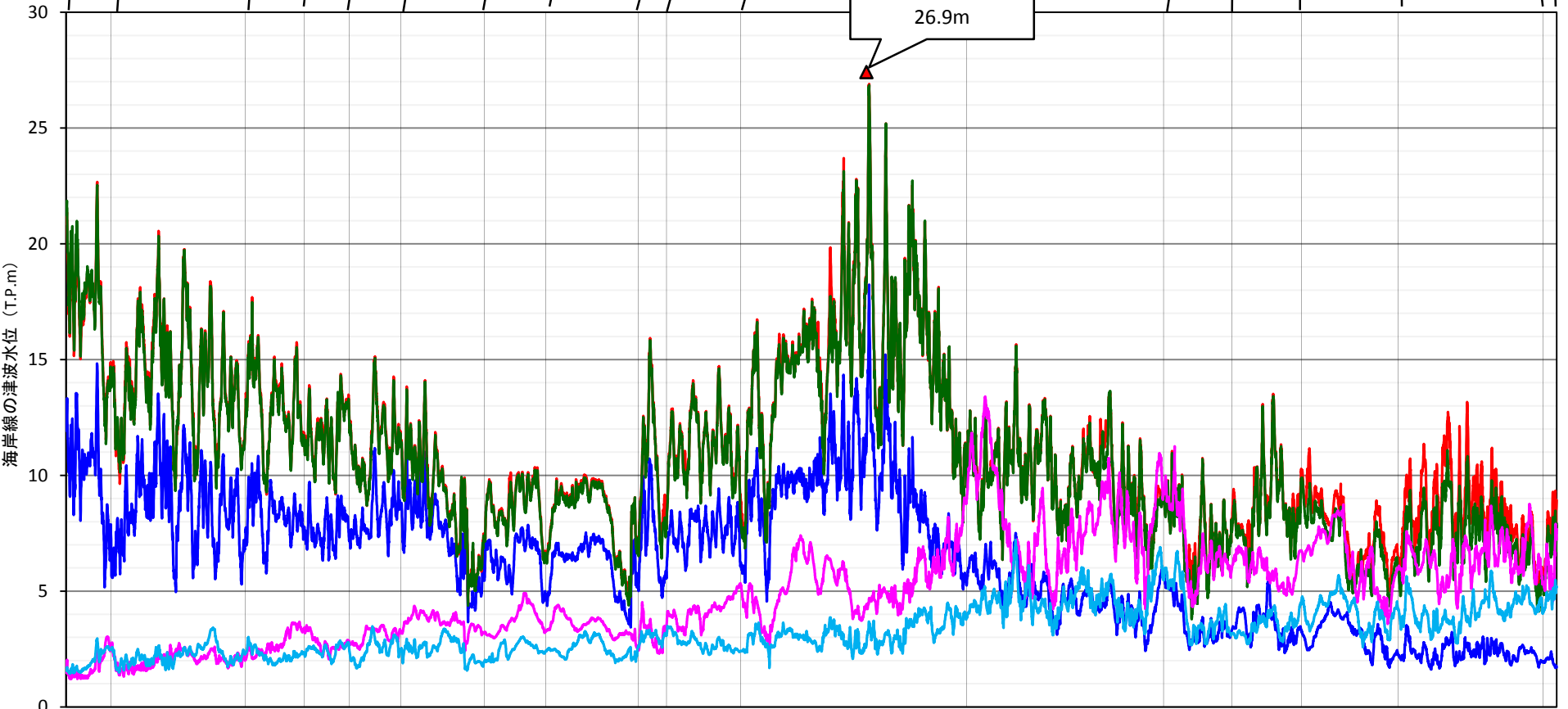


# せたな町 海岸線における津波水位と津波影響開始時間(±20cm)

▲ 最高津波水位の市町村最大箇所



せたな町  
最高津波水位  
26.9m



「この地図の作成に当たっては、国土地理院長の承認を得て、同院発行の電子地形図25000及び基盤地図情報を使用した。(承認番号 平26情使、第557号)」

— 地点 — F13 — F14\_S12 — F15 — F17 — F18