

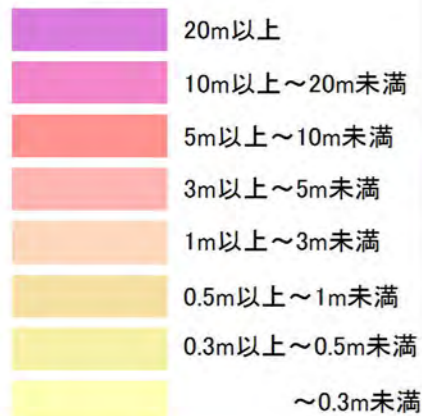
津波浸水想定区域図 市町村別図 表紙 せたな町(全8図面)

【留意事項】

- 「津波浸水想定」は、津波防災地域づくりに関する法律（平成23年法律第123号）第8条第1項に基づいて設定するもので、津波防災地域づくりを実施するための基礎となるものです。
- 「津波浸水想定」は、最大クラスの津波が悪条件下において発生した場合に想定される浸水の区域（浸水域）と水深（浸水深）を設定するものです。
- 最大クラスの津波は、現在の科学的知見を基に、過去に実際に発生した津波や今後発生が想定される津波から設定したものであり、これよりも大きな津波が発生する可能性がないというものではありません。地震の震源が想定より陸地に近かったり、想定を超える津波が来襲するなど、条件が異なる場合には、ここで示した時間より早く津波が来襲したり、遡上高が高くなったり、浸水域以外でも浸水する可能性があります。
- 津波シミュレーションは、メッシュサイズを10mメッシュで実施しているため、堤防などにある狭い開口部や小さな河川や水路などの詳細な微地形は反映されないなど、必ずしも現況地形と一致するものではありません。そのため、浸水しないと予測された地域であっても、実際には浸水する可能性があります。また、浸水域や浸水深等は、地面の凹凸や構造物の影響等により、浸水域外でも浸水が発生したり、局所的に浸水深がさらに大きくなったりする場合があります。
- この津波浸水想定では、津波による河川内や湖沼内の水位変化を図示していませんが、津波の遡上等により、実際には水位が変化することがあります。
- 浸水域や浸水深は、津波の第一波ではなく、第二波以降に最大となる場所もあります。
- 「津波浸水想定」の浸水域や浸水深等は、避難を中心とした津波防災地域づくりを進めるためのものであり、津波による災害や被害の発生範囲を示すものではないことにご注意ください。
- 地震の震源が想定より陸域に近いなど、条件が異なる場合には、ここで表した時間よりも早く津波が来襲する可能性があります。
- 海岸線における津波影響開始時間、第一波到達時間、最大津波到達時間を表示しています。
- 一級河川や一部の都市部以外の航空レーザ測量のデータがない地域では、国土地理院発行の数値地図25000を複製してシミュレーションに用いる地形データを作成しているため、航空レーザ測量のデータより津波高の精度が低い区域があります。
- 今後、数値の精査や表記の改善等により、修正の可能性があります。

凡 例

浸水深 (m)



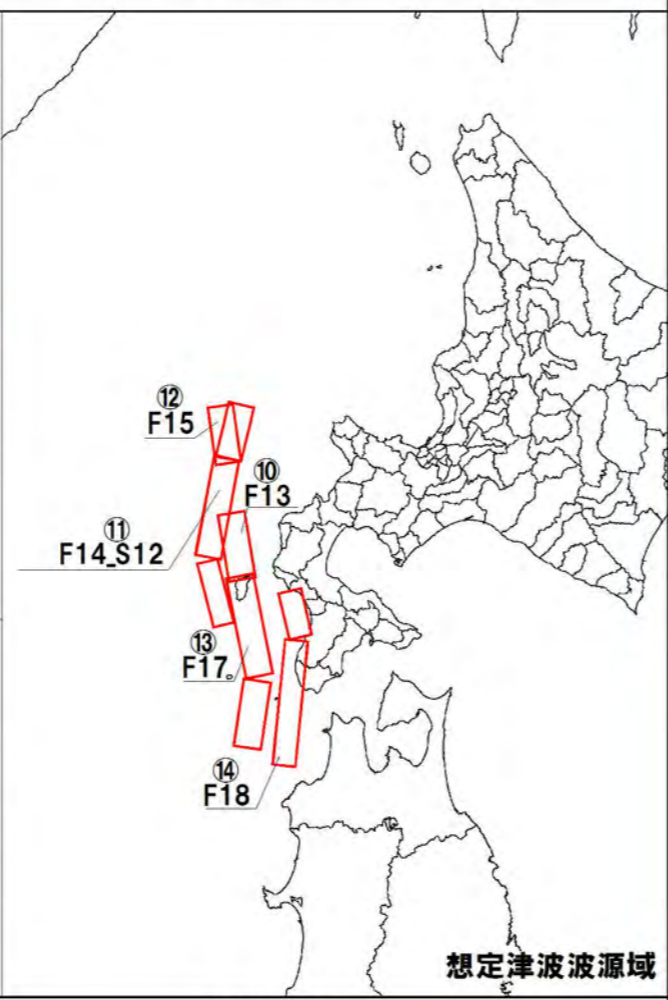
●代表地点周辺で予測される最大遡上高・津波影響開始時間

※図2参照
±0.2m：津波影響開始時間
第1波：津波第1波到達時間

地点名			
No	最大遡上高 (m)	±0.2m	第1波
想定地震	0.00m	00分	00分
想定地震	0.00m	00分	00分
想定地震	0.00m	00分	00分

※注1 最大遡上高と浸水深 (図1参照)
最大遡上高は、各地区で津波が到達する最高の標高です。
浸水深は、各地の地表面からの水面の高さです。
浸水域は、海岸線から陸域に津波が遡上することが想定される区域です。

※注2 津波影響開始時間と津波到達時間 (図2参照)
津波影響開始時間は、地震発生から、海岸・海中の人命に影響が出る恐れのある津波による水位変化(初期水位から水位変化が±20cm)が生じるまでの時間です。
津波第一波到達時間は、海岸線において第一波の最大到達高が生じるまでの時間です。
なお、最大波は、津波の第一波ではなく、第二波以降に最大となる場所もあります。



想定津波波源域

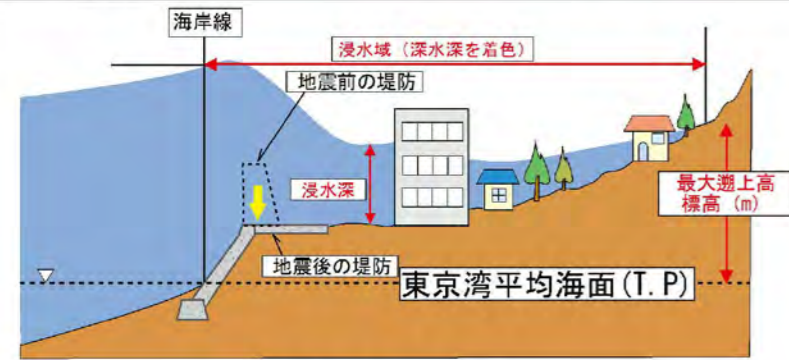


図1 最大遡上高と浸水深

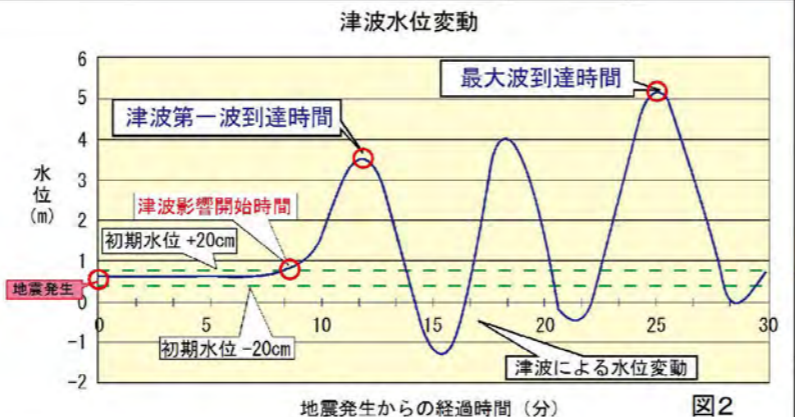
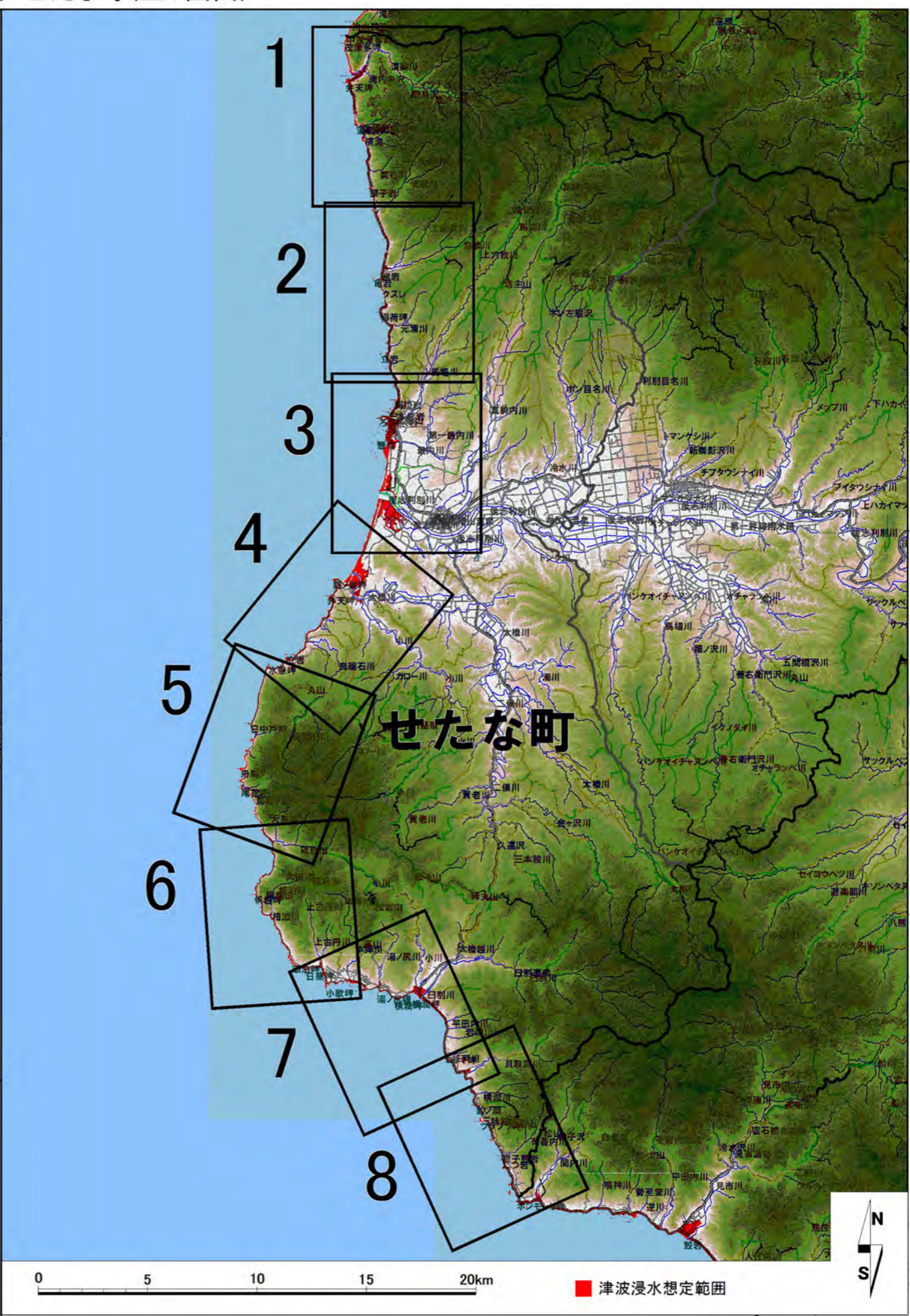
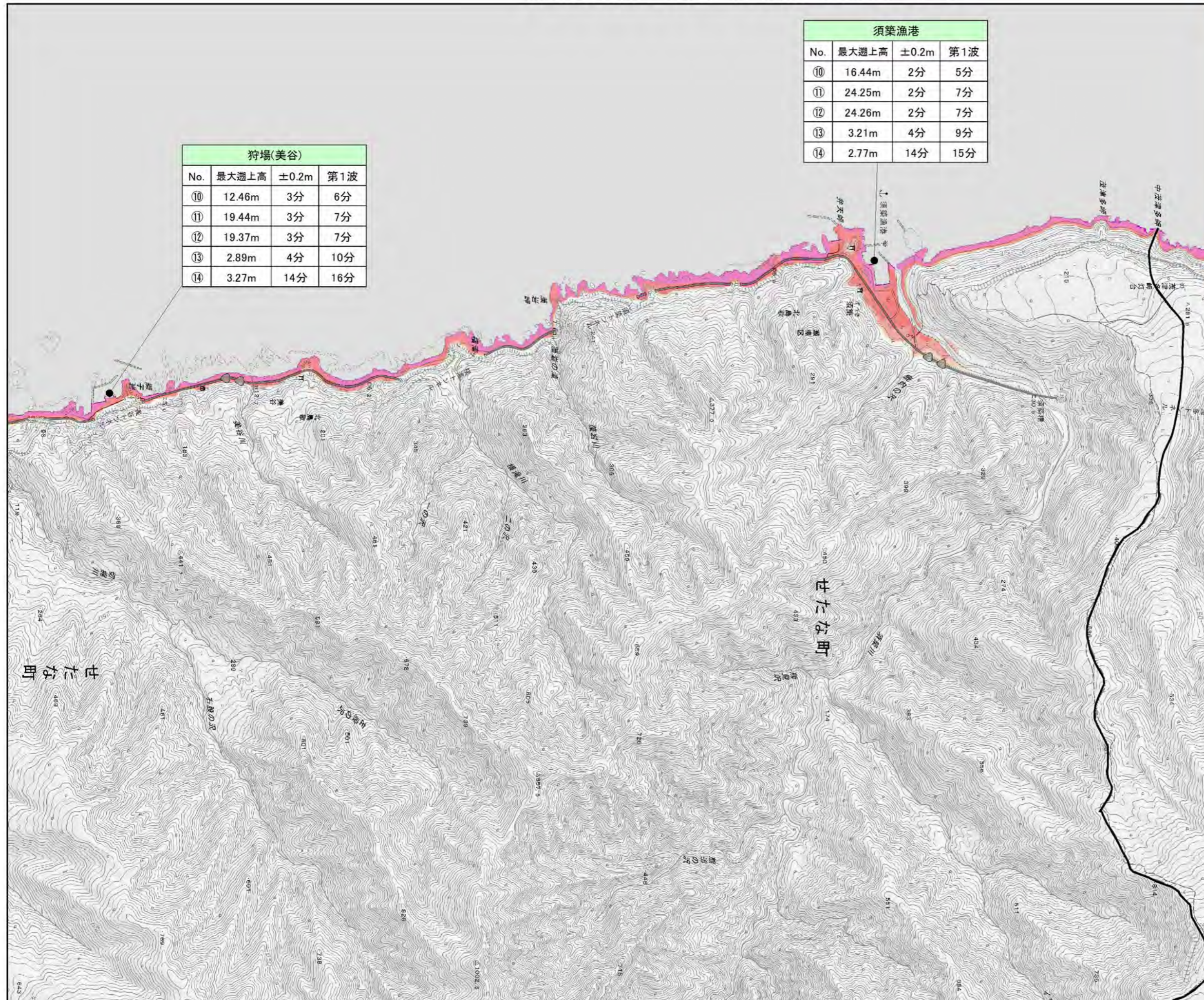


図2 津波水位変動

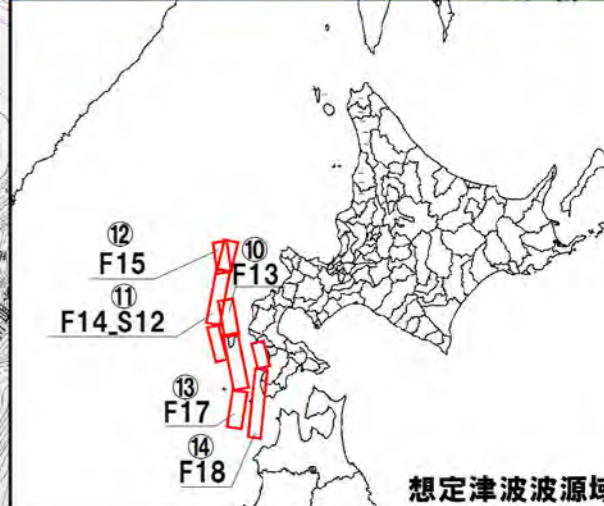


津波浸水想定範囲



狩場(美谷)			
No.	最大遡上高	±0.2m	第1波
⑩	12.46m	3分	6分
⑪	19.44m	3分	7分
⑫	19.37m	3分	7分
⑬	2.89m	4分	10分
⑭	3.27m	14分	16分

須築漁港			
No.	最大遡上高	±0.2m	第1波
⑩	16.44m	2分	5分
⑪	24.25m	2分	7分
⑫	24.26m	2分	7分
⑬	3.21m	4分	9分
⑭	2.77m	14分	15分



凡例

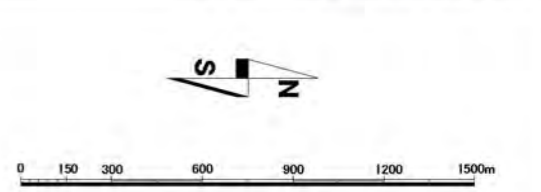
浸水深(m)

- 20m以上
- 10m以上～20m未満
- 5m以上～10m未満
- 3m以上～5m未満
- 1m以上～3m未満
- 0.5m以上～1m未満
- 0.3m以上～0.5m未満
- ～0.3m未満

●代表地点周辺で予測される最大遡上高・津波影響開始時間

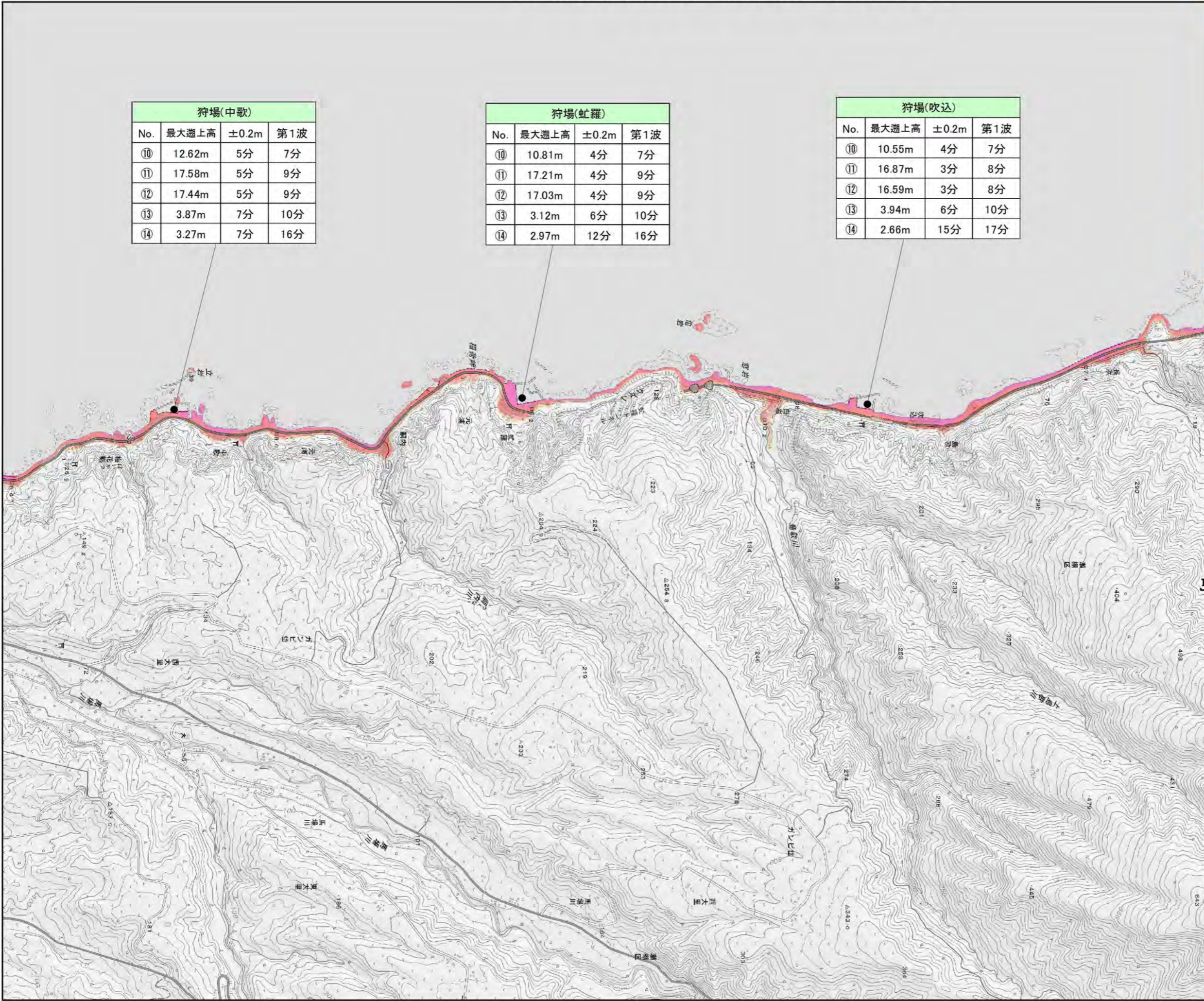
地点名			
No	最大遡上高(m)	±0.2m	第1波
想定地点	〇.〇〇m	〇〇分	〇〇分
想定地点	〇.〇〇m	〇〇分	〇〇分
想定地点	〇.〇〇m	〇〇分	〇〇分

±0.2m : 津波影響開始時間
第1波 : 津波第1波到達時間



縮尺 1 : 25,000

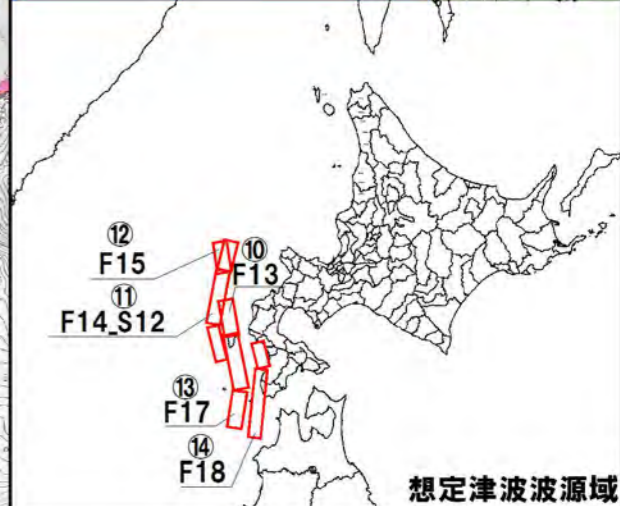
「この地図の作成に当たっては、国土地理院長の承認を得て、同院発行の電子地形図25000及び基盤地図情報を使用した。(承認番号 平26情使、第557号)」



狩場(中歌)			
No.	最大遡上高	±0.2m	第1波
⑩	12.62m	5分	7分
⑪	17.58m	5分	9分
⑫	17.44m	5分	9分
⑬	3.87m	7分	10分
⑭	3.27m	7分	16分

狩場(虹羅)			
No.	最大遡上高	±0.2m	第1波
⑩	10.81m	4分	7分
⑪	17.21m	4分	9分
⑫	17.03m	4分	9分
⑬	3.12m	6分	10分
⑭	2.97m	12分	16分

狩場(吹込)			
No.	最大遡上高	±0.2m	第1波
⑩	10.55m	4分	7分
⑪	16.87m	3分	8分
⑫	16.59m	3分	8分
⑬	3.94m	6分	10分
⑭	2.66m	15分	17分



凡例

浸水深(m)

- 20m以上
- 10m以上～20m未満
- 5m以上～10m未満
- 3m以上～5m未満
- 1m以上～3m未満
- 0.5m以上～1m未満
- 0.3m以上～0.5m未満
- ～0.3m未満

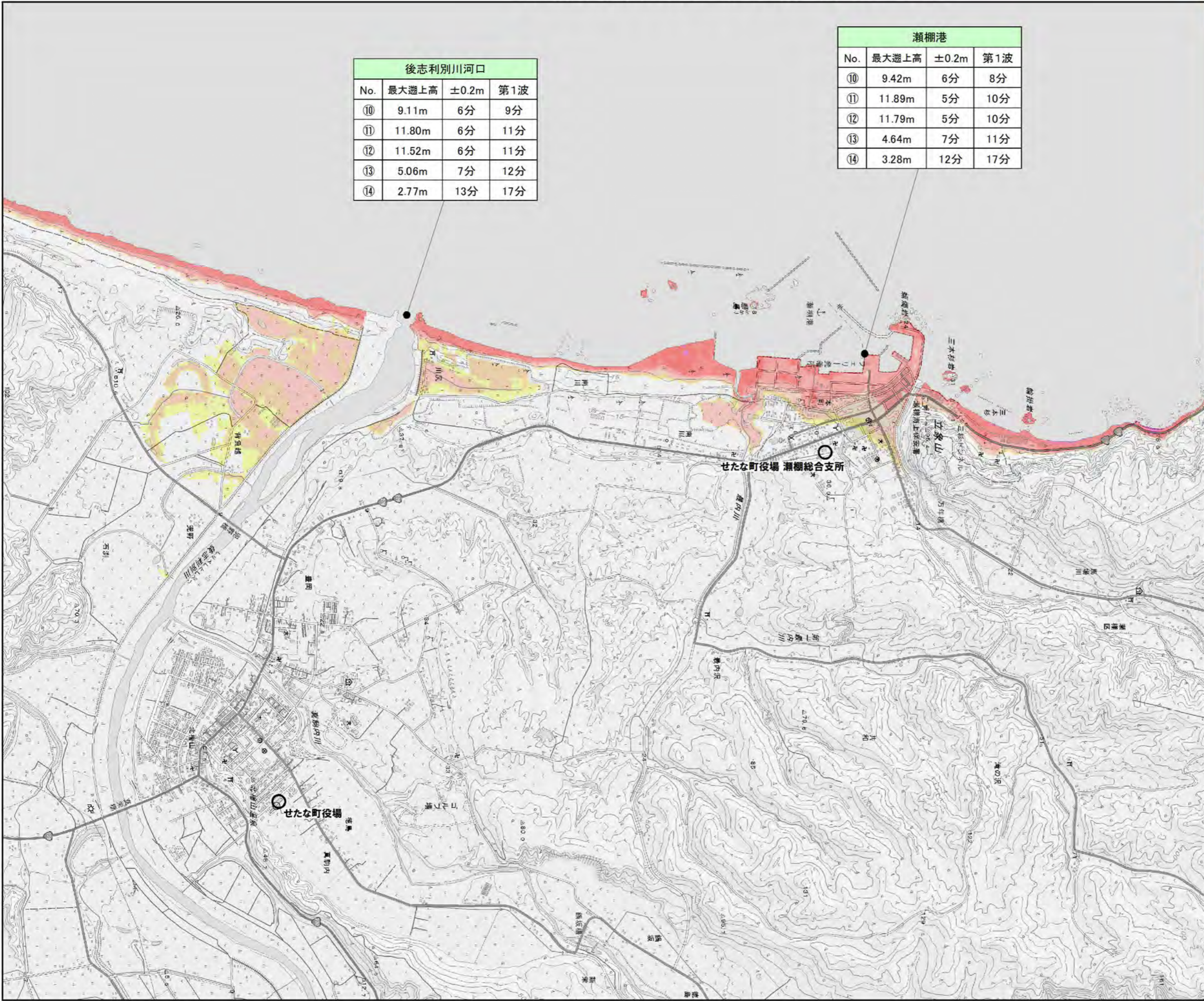
●代表地点周辺で予測される最大遡上高・津波影響開始時間

地点名			
No	最大遡上高(m)	±0.2m	第1波
想定位置	〇.〇〇m	〇〇分	〇〇分
想定位置	〇.〇〇m	〇〇分	〇〇分
想定位置	〇.〇〇m	〇〇分	〇〇分

±0.2m : 津波影響開始時間
第1波 : 津波第1波到達時間

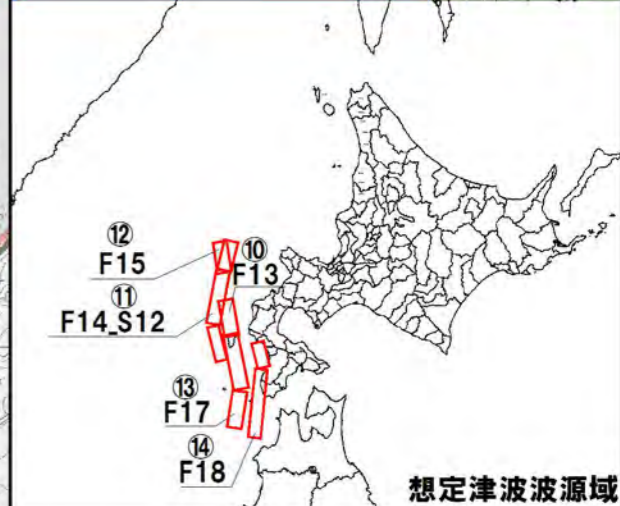


「この地図の作成に当たっては、国土地理院長の承認を得て、同院発行の電子地形図25000及び基盤地図情報を使用した。(承認番号 平26情使、第557号)」



後志利別川河口			
No.	最大遡上高	±0.2m	第1波
⑩	9.11m	6分	9分
⑪	11.80m	6分	11分
⑫	11.52m	6分	11分
⑬	5.06m	7分	12分
⑭	2.77m	13分	17分

瀬棚港			
No.	最大遡上高	±0.2m	第1波
⑩	9.42m	6分	8分
⑪	11.89m	5分	10分
⑫	11.79m	5分	10分
⑬	4.64m	7分	11分
⑭	3.28m	12分	17分



凡例

浸水深(m)

- 20m以上
- 10m以上～20m未満
- 5m以上～10m未満
- 3m以上～5m未満
- 1m以上～3m未満
- 0.5m以上～1m未満
- 0.3m以上～0.5m未満
- ～0.3m未満

●代表地点周辺で予測される最大遡上高・津波影響開始時間

地点名			
No	最大遡上高(m)	±0.2m	第1波
想定地点	0.00m	00分	00分
想定地点	0.00m	00分	00分
想定地点	0.00m	00分	00分

±0.2m : 津波影響開始時間
 第1波 : 津波第1波到達時間



縮尺 1 : 25,000

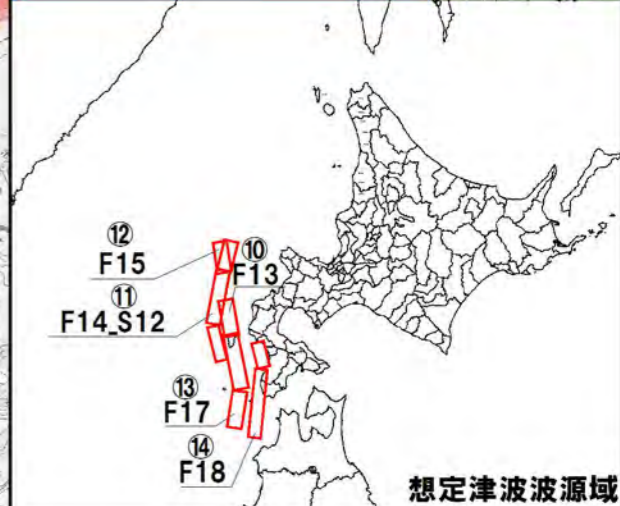
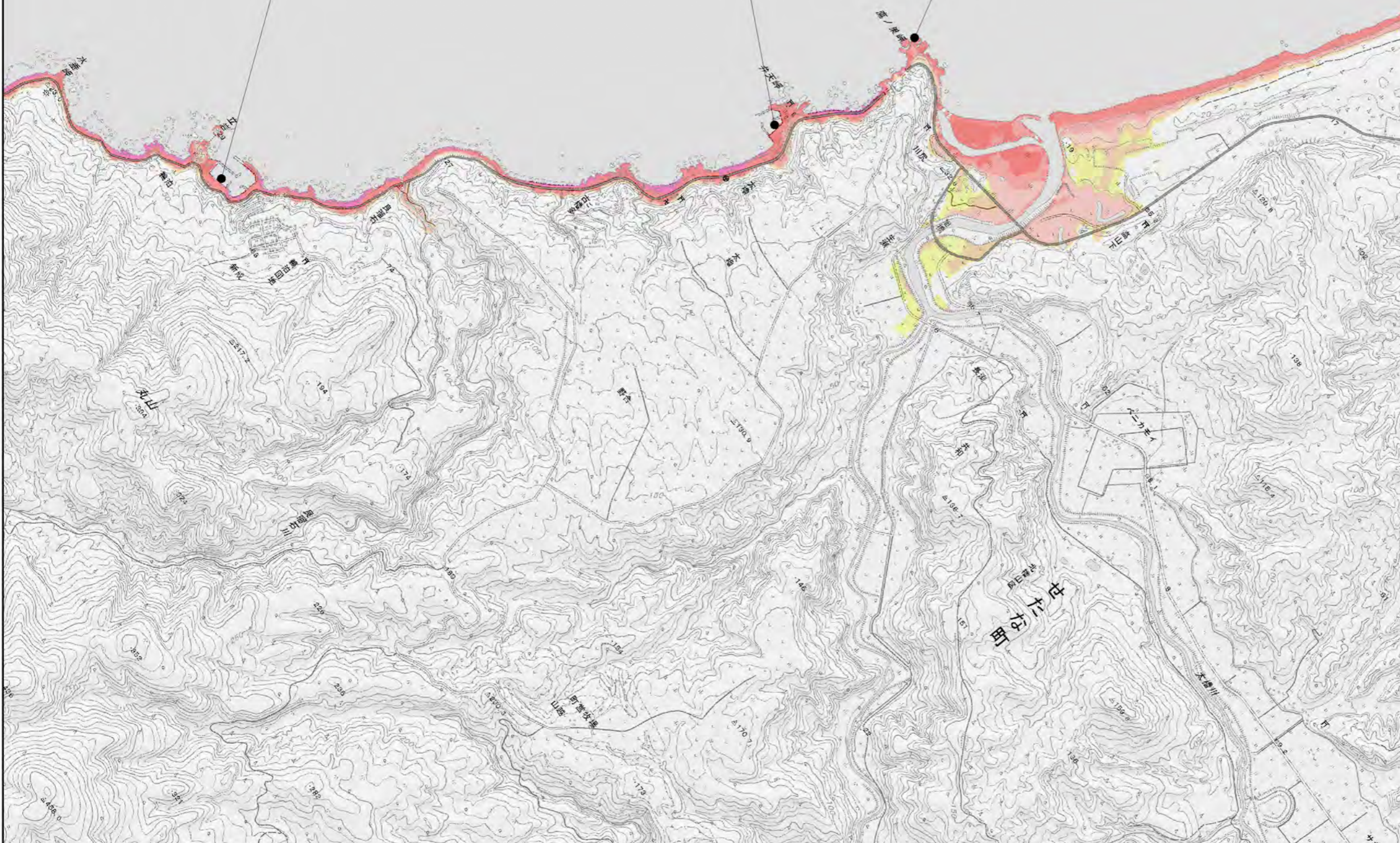
「この地図の作成に当たっては、国土地理院長の承認を得て、同院発行の電子地形図25000及び基盤地図情報を使用した。(承認番号 平26情使、第557号)」

津波浸水想定区域図 市町村別 せたな町 4/8

鵜泊(鵜泊)			
No.	最大遡上高	±0.2m	第1波
⑩	11.87m	5分	7分
⑪	17.90m	5分	10分
⑫	17.89m	5分	10分
⑬	5.81m	8分	19分
⑭	3.39m	8分	15分

鵜泊(太櫓)			
No.	最大遡上高	±0.2m	第1波
⑩	10.11m	5分	7分
⑪	16.12m	5分	10分
⑫	16.02m	5分	10分
⑬	4.53m	7分	10分
⑭	3.94m	10分	16分

鷹ノ巣岬			
No.	最大遡上高	±0.2m	第1波
⑩	8.90m	4分	7分
⑪	11.47m	4分	9分
⑫	11.43m	4分	9分
⑬	4.46m	6分	10分
⑭	3.06m	9分	16分



凡例

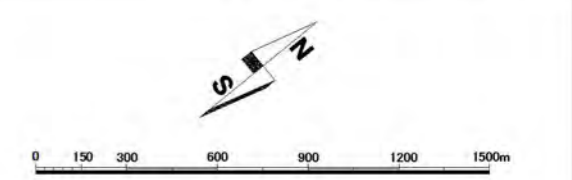
浸水深(m)

- 20m以上
- 10m以上～20m未満
- 5m以上～10m未満
- 3m以上～5m未満
- 1m以上～3m未満
- 0.5m以上～1m未満
- 0.3m以上～0.5m未満
- ～0.3m未満

●代表地点周辺で予測される最大遡上高・津波影響開始時間

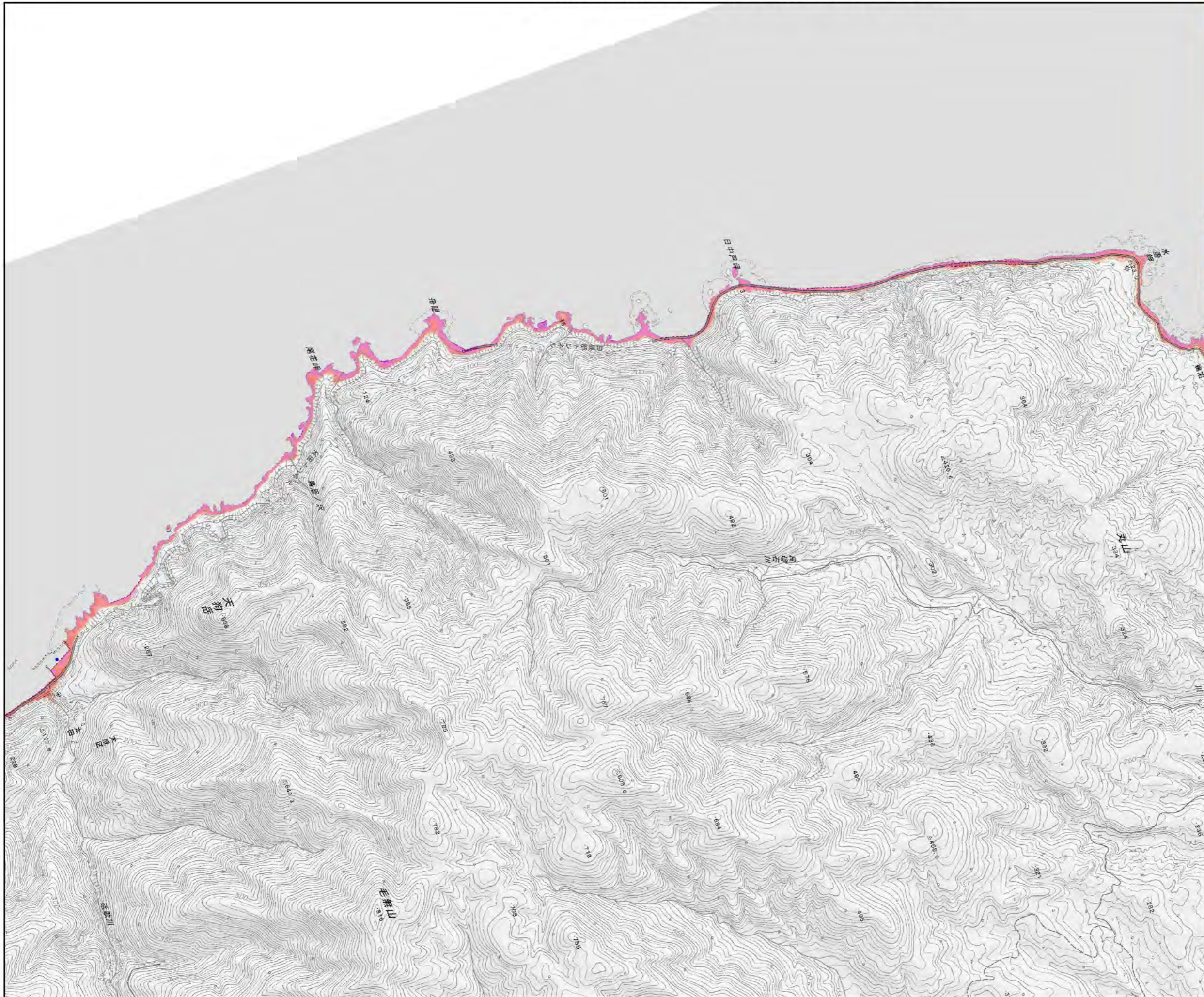
地点名			
No	最大遡上高(m)	±0.2m	第1波
想定地震	0.00m	00分	00分
想定地震	0.00m	00分	00分
想定地震	0.00m	00分	00分

±0.2m : 津波影響開始時間
第1波 : 津波第1波到達時間



縮尺 1 : 25,000

「この地図の作成に当たっては、国土地理院長の承認を得て、同院発行の電子地形図25000及び基盤地図情報を使用した。(承認番号 平26情使、第557号)」



凡例

浸水深(m)

- 20m以上
- 10m以上～20m未満
- 5m以上～10m未満
- 3m以上～5m未満
- 1m以上～3m未満
- 0.5m以上～1m未満
- 0.3m以上～0.5m未満
- ～0.3m未満

●代表地点周辺で予測される最大遡上高・津波影響開始時間

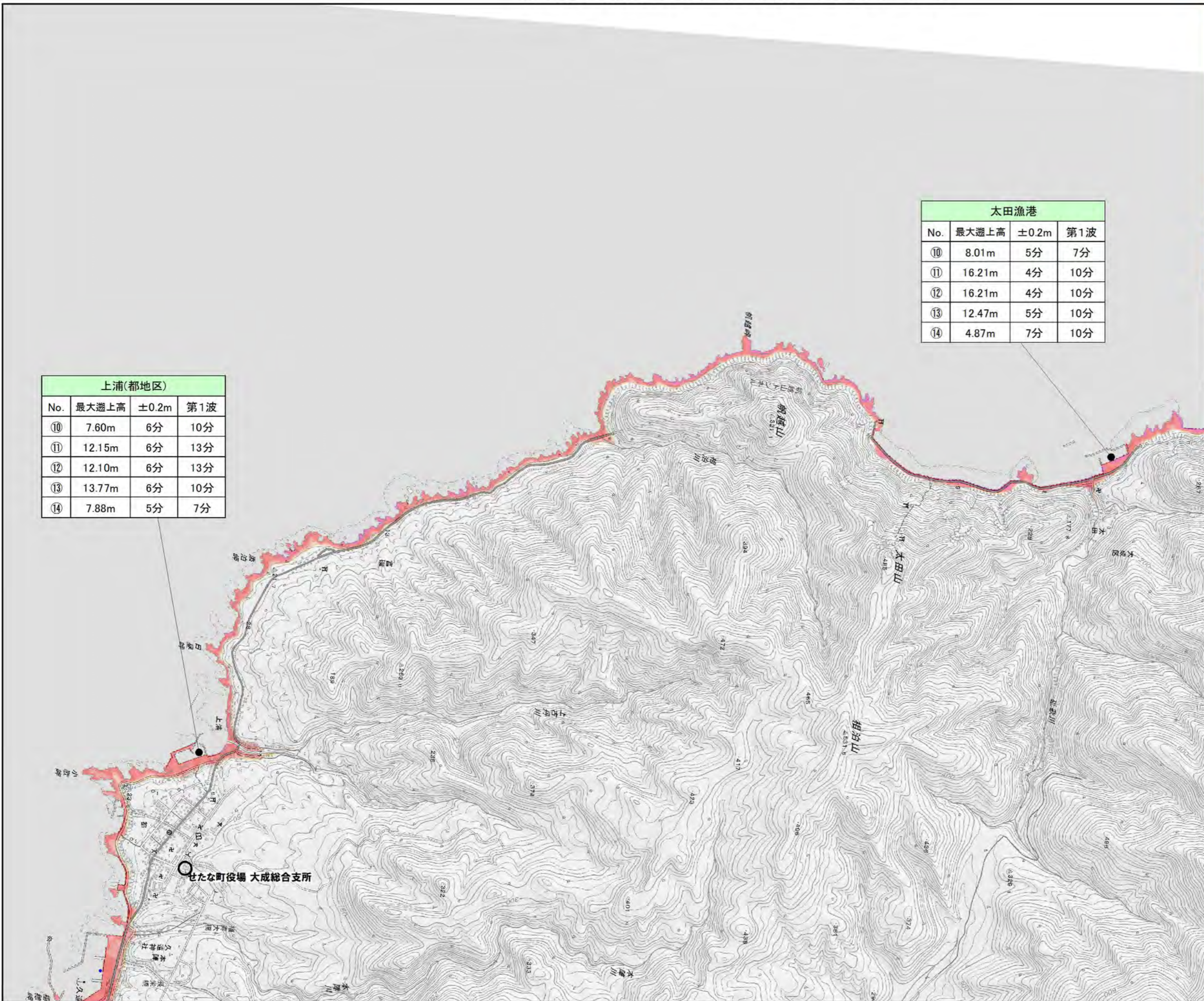
地点名			
No	最大遡上高(m)	±0.2m	第1波
想定地震	0.00m	00分	00分
想定地震	0.00m	00分	00分
想定地震	0.00m	00分	00分

±0.2m : 津波影響開始時間
第1波 : 津波第1波到達時間



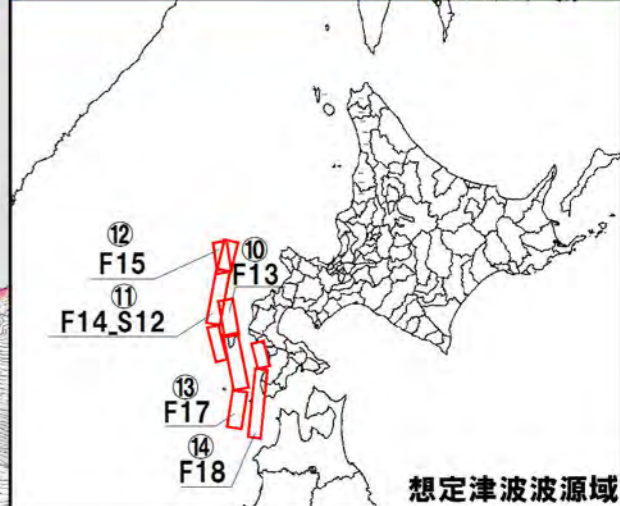
0 150 300 600 900 1200 1500m

縮尺 1 : 25,000



上浦(都地区)			
No.	最大遡上高	±0.2m	第1波
⑩	7.60m	6分	10分
⑪	12.15m	6分	13分
⑫	12.10m	6分	13分
⑬	13.77m	6分	10分
⑭	7.88m	5分	7分

太田漁港			
No.	最大遡上高	±0.2m	第1波
⑩	8.01m	5分	7分
⑪	16.21m	4分	10分
⑫	16.21m	4分	10分
⑬	12.47m	5分	10分
⑭	4.87m	7分	10分



凡例

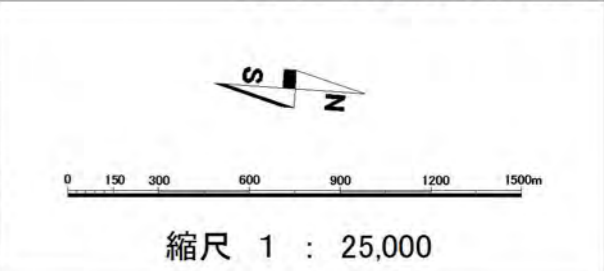
浸水深(m)

- 20m以上
- 10m以上～20m未満
- 5m以上～10m未満
- 3m以上～5m未満
- 1m以上～3m未満
- 0.5m以上～1m未満
- 0.3m以上～0.5m未満
- ～0.3m未満

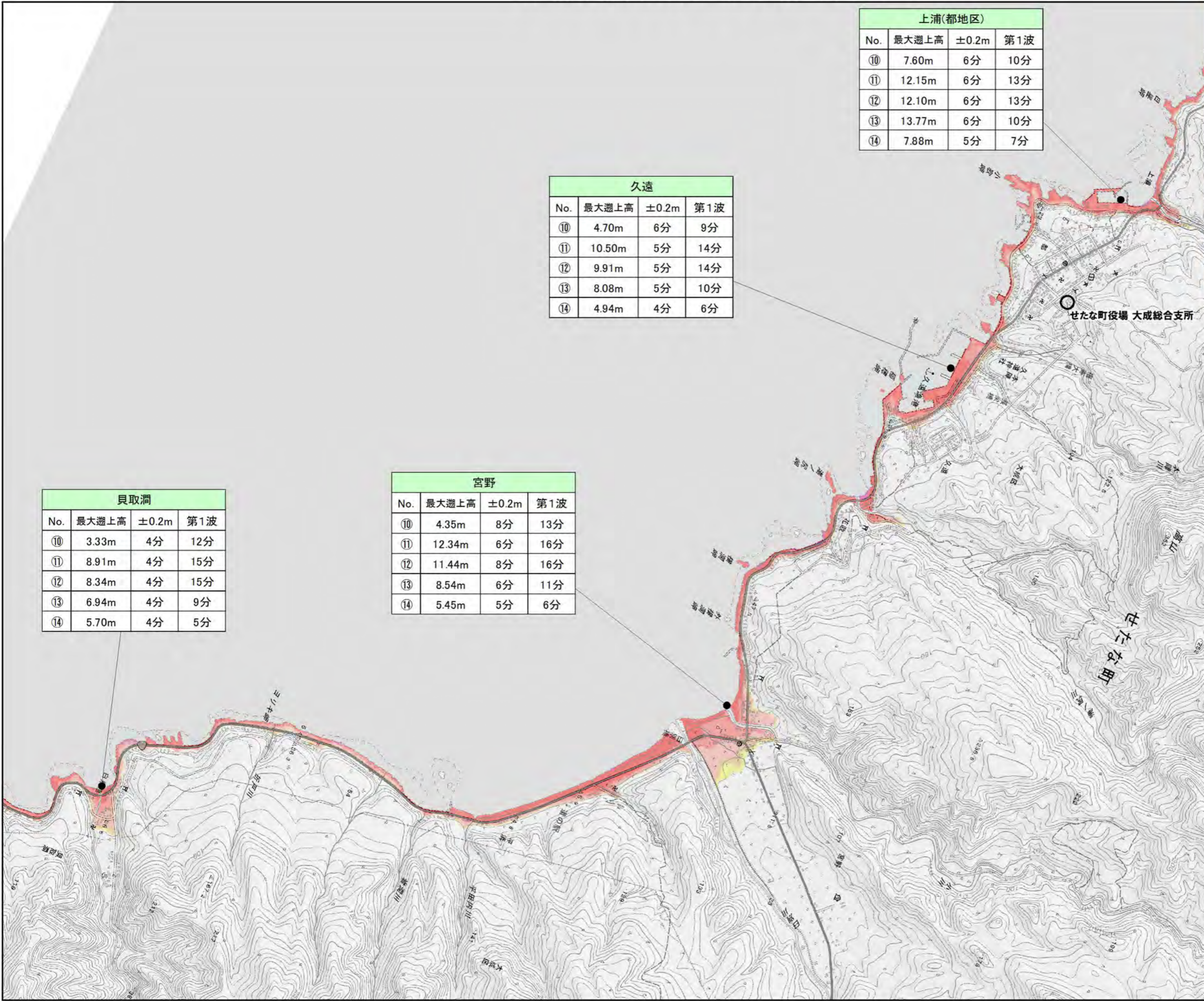
●代表地点周辺で予測される最大遡上高・津波影響開始時間

地点名			
No	最大遡上高(m)	±0.2m	第1波
想定地点	〇.〇〇m	〇〇分	〇〇分
想定地点	〇.〇〇m	〇〇分	〇〇分
想定地点	〇.〇〇m	〇〇分	〇〇分

±0.2m : 津波影響開始時間
第1波 : 津波第1波到達時間



「この地図の作成に当たっては、国土地理院長の承認を得て、同院発行の電子地形図25000及び基盤地図情報を使用した。(承認番号 平26情使、第557号)」

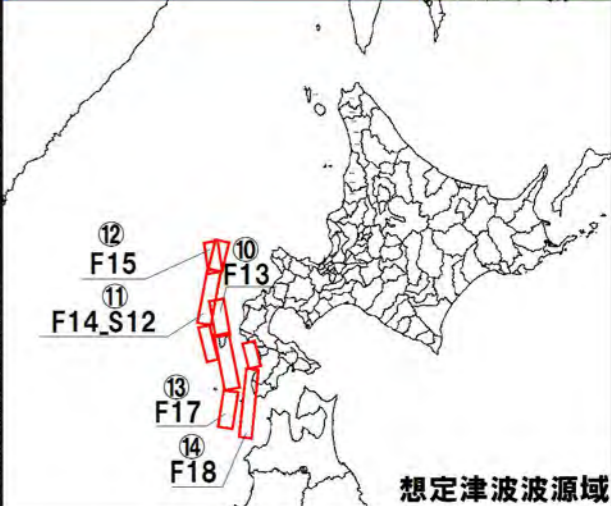


上浦(都地区)			
No.	最大遡上高	±0.2m	第1波
⑩	7.60m	6分	10分
⑪	12.15m	6分	13分
⑫	12.10m	6分	13分
⑬	13.77m	6分	10分
⑭	7.88m	5分	7分

久遠			
No.	最大遡上高	±0.2m	第1波
⑩	4.70m	6分	9分
⑪	10.50m	5分	14分
⑫	9.91m	5分	14分
⑬	8.08m	5分	10分
⑭	4.94m	4分	6分

宮野			
No.	最大遡上高	±0.2m	第1波
⑩	4.35m	8分	13分
⑪	12.34m	6分	16分
⑫	11.44m	8分	16分
⑬	8.54m	6分	11分
⑭	5.45m	5分	6分

貝取淵			
No.	最大遡上高	±0.2m	第1波
⑩	3.33m	4分	12分
⑪	8.91m	4分	15分
⑫	8.34m	4分	15分
⑬	6.94m	4分	9分
⑭	5.70m	4分	5分



凡例

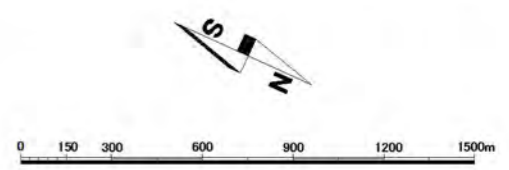
浸水深(m)

- 20m以上
- 10m以上～20m未満
- 5m以上～10m未満
- 3m以上～5m未満
- 1m以上～3m未満
- 0.5m以上～1m未満
- 0.3m以上～0.5m未満
- ～0.3m未満

●代表地点周辺で予測される最大遡上高・津波影響開始時間

地点名			
No	最大遡上高(m)	±0.2m	第1波
想定地点	〇.〇〇m	〇〇分	〇〇分
想定地点	〇.〇〇m	〇〇分	〇〇分
想定地点	〇.〇〇m	〇〇分	〇〇分

±0.2m : 津波影響開始時間
第1波 : 津波第1波到達時間



縮尺 1 : 25,000

「この地図の作成に当たっては、国土地理院長の承認を得て、同院発行の電子地形図25000及び基盤地図情報を使用した。(承認番号 平26情使、第557号)」

長磯漁港			
No.	最大遡上高	±0.2m	第1波
⑩	2.57m	4分	9分
⑪	10.83m	4分	14分
⑫	9.47m	4分	14分
⑬	8.44m	3分	9分
⑭	5.88m	0分	3分

貝取洞			
No.	最大遡上高	±0.2m	第1波
⑩	3.33m	4分	12分
⑪	8.91m	4分	15分
⑫	8.34m	4分	15分
⑬	6.94m	4分	9分
⑭	5.70m	4分	5分



凡例

浸水深(m)

- 20m以上
- 10m以上～20m未満
- 5m以上～10m未満
- 3m以上～5m未満
- 1m以上～3m未満
- 0.5m以上～1m未満
- 0.3m以上～0.5m未満
- ～0.3m未満

●代表地点周辺で予測される最大遡上高・津波影響開始時間

地点名			
No	最大遡上高(m)	±0.2m	第1波
想定地点	〇.〇〇m	〇〇分	〇〇分
観測地点	〇.〇〇m	〇〇分	〇〇分
観測地点	〇.〇〇m	〇〇分	〇〇分

±0.2m : 津波影響開始時間
第1波 : 津波第1波到達時間

縮尺 1 : 25,000

「この地図の作成に当たっては、国土地理院長の承認を得て、同院発行の電子地形図25000及び基盤地図情報を使用した。(承認番号 平26情使、第557号)」