

瀬棚区患者バス運行表

令和4年4月1日改正

【東大里・西大里方面】

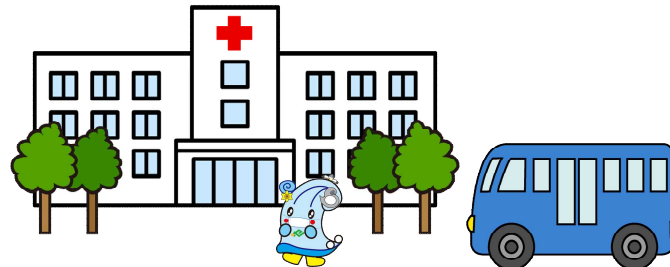
(運行日 月曜日)		
地区名	発着場所	発時刻
東大里方面行		
東大里2区	第3滝の沢線入口	8:25
	武山(正)宅前	8:30
東大里3区	平賀宅前	8:33
	佐藤(好)宅前	8:36
東大里1区	森垣宅前	8:38
	旧馬場川小学校前	8:40
	横山宅前	8:43
本町4区	B&G体育館前	8:46
本町9区	瀬棚診療所前	8:50
西大里方面行		
西大里3区	天羽(頼)宅前	9:05
	村上宅前	9:08
	梅本宅前	9:13
西大里1区	岡崎(覚)宅前	9:15
	弥左(実)宅前	9:20
	ガンピ岱線入口	9:23
	天羽(洋)宅前	9:25
西大里2区	中谷(一)宅前	9:28
	国田(誠)宅前	9:30
本町4区	B&G体育館前	9:32
本町9区	瀬棚診療所前	9:36

【町立国保病院・道南ロイヤル病院方面】

(運行日 月曜日)		
地区名	発着場所	発時刻
北檜山区行		
本町9区	瀬棚診療所前	9:40
北檜山区	町立国保病院前	9:50
	道南ロイヤル病院前	9:55
帰路		
北檜山区	道南ロイヤル病院前	12:30
	町立国保病院前	12:35
本町9区	瀬棚診療所前	12:50
東大里・西大里方面へ		

(運行日 金曜日)		
地区名	発着場所	発時刻
北檜山区行		
本町9区	瀬棚診療所前	9:40
南川・共和方面 (予約があった場合に運行、5～10分程度かかる見込ですので、到着時間が遅れることもあります)		
北檜山区	町立国保病院前	9:50
	道南ロイヤル病院前	9:55
帰路		
北檜山区	道南ロイヤル病院前	12:30
	町立国保病院前	12:35
南川方面へ		
本町9区	瀬棚診療所前	12:50
共和方面へ		

◎海岸地区で町立国保病院行(月・金曜日)をご利用の方は、瀬棚須築線「予約バス」で瀬棚診療所までお越し下さい。



◎町立国保病院・道南ロイヤル病院行

【毎週月・金曜日運行】

「瀬棚診療所」が発着となります。
ご利用の方は「瀬棚診療所」までお越し下さい。

◎東大里・西大里方面

【月曜日運行】

運行日が月曜日に変更になります。

◎南川・共和方面【金曜日運行】

運行日が金曜日に変更になり、「事前予約制」となります。
ご利用される方は、前日の夕方5時までに(有)東ハイヤーまでご連絡下さい。

・北檜山本社 84-5411

◎フリー乗降方式です

記載以外の場所(経路の国道等)でも乗降できます。
安全な場所で手をあげて運転者に合図をしてください。

※ 不明な点などありましたら、瀬棚支所福祉係までお問い合わせ下さい。 ☎87-3311