



瀬棚町洋上風車の ロゴ&愛称が 決定しました！

日本初となる洋上風車がクリーンなエネルギーによる地球環境の改善と地域の活性化により広く町民に親しまれることを目的に募集していました洋上風車のロゴと愛称が決定しましたのでお知らせします。

審査結果

ロゴ

応募総数...18点

最優秀賞...坂井優子（福岡県北九州市）

新しいエネルギー供給手段である洋上風車のクリーンなイメージを、海の町瀬棚のさわやかなイメージに重ねて表現した。風をエネルギーに替える洋上風車のよう、回転する力が町のエネルギーの中心になるというようなイメージをこめた。

佳 作...種田美香（函館市）

佳 作...坂井優子（福岡県北九州市）

審査結果

愛称

応募総数...767点

（全都道府県より応募がありました。）

最優秀賞...^{かざみどり}風海鳥 柴田律子（愛知県）

風と海と海鳥をイメージした。

佳 作...海ひまわり 山崎紀義（大阪府）

佳 作...Winsea（ウインシー）藤本義彦（京都府）

決定した洋上風車のロゴ



上が左の最優秀賞の作品をもとにできあがった洋上風車のロゴ



◀左が最優秀賞の作品

決定した洋上風車の愛称

かざみどり
風海鳥

迫力ある牛の絵画が全国で特選に！



特選

「大きな牛」梅澤野愛（馬場川小学校4年）

講評：今にも動き出しそうな迫力ある牛です。ていねいに描かれた舌や鼻、皮膚、皮毛のリアルな質感は、絵に臨場感を与えています。大胆さの中にも細やかさの光るすばらしい作品です



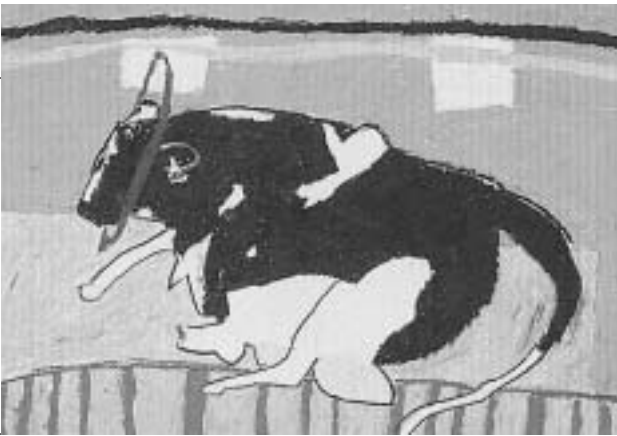
この度、全国酪農業協同組合連合会主催の第30回こどもギャラリーで、馬場川小学校4年の梅澤野愛さん（上写真右）が全国で特選、同じく馬場川小学校2年の森垣 巧くん（上写真左）が秀作を受賞しました。2人の作品は、北海道から選ばれた5点（すべて馬場川小の生徒）の作品を含む、全国各支部から選ばれた牛の絵画30点（応募総数501点）から選ばれたものです。見事特選を受賞した梅澤さんは、7月17日に同連合会の総会に招待され、表彰を受けました。（森垣くんの表彰状は後日届けられる予定です）

秀作

「足をケガしておきられない牛」

森垣 巧（馬場川小学校2年）

講評：牛さんを後ろから描いた新鮮な絵です。単純な形にまとめていますが、牛さんの胴体の存在感が伝わってきます。一步引いた視点とカラフルな背景が不思議な魅力を感じさせます。



多大なる善意を ありがとうございます

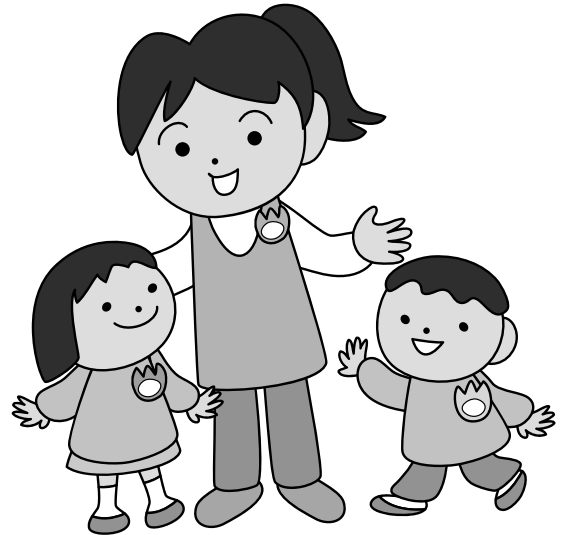
安全衛生協力会「謙翔会」より 寄付がありました

6月30日、安全衛生協会「謙翔会」（事務所：株式会社坂本建設内）より瀬棚町へ150,866円の寄付がありました。当日は、会長の平井 勇氏より町長へ寄付が手渡され、寄付金は当町の福祉事業へ活用されることとなりました。



保護者の方の急病・ケガ・急用・臨時の就労、そのほか
一時的に保育が必要な保護者の方は、「一時保育」をご利用ください。

瀬棚保育所 「一時保育」の ご利用について



保育時間

月曜日～金曜日：午前8時30分から午後5時まで
土曜日：午前8時30分から正午まで
日曜祝祭日など瀬棚保育所の休所日はご利用できません。

保育料（1日につき）

3歳以上児：1,800円
3歳未満児：2,000円

より良い保育を実施するため、ご利用の際は出来る限り早めにご連絡・お問合せください。（緊急の場合は当日の申込でも利用が可能です。）

お問い合わせ先

児童保育課（瀬棚保育所内）☎7-3164

● 一時保育のご利用にあたって ●

いつもと違う「一時保育」という環境は、子どもにとっても、親にとってもいろんなストレスや心配がつきものです。あらかじめ保育を担当する保育士や保育所の環境に親子で慣れていると、安心して一時保育に預けていただくことができます。

瀬棚保育所内で実施している子育て支援センター事業の「なかよしルーム（毎週水曜日9：30～11：00）」や「なかよし広場（毎月第2金曜日10：00～11：00）」はその良い機会になります。

一時保育のご利用をお考えの方は、ぜひお子さんと一緒においでください。

【担当：児童保育課児童福祉係長 須藤】

入札予定価格と入札結果の公表について



予定価格が130万円を超える建設工事及び、予定価格が50万円を超える建設工事に伴う調査・測量・設計の委託業務について「入札予定価格の事前公表」をしています。（随意契約については「事後公表」）、あわせてその「入札結果の公表」についても実施していきます。（下記一覧表）なお、入札執行の状況についても役場前の掲示板に公表し、建設水道課でも閲覧しています。

7月25日入札執行分

工事（業務）名	契約の方法	契約業者名	契約金額	予定価格	落札比率	完成期限
公営温泉浴場ろ過機改修工事	指名競争入札	（株）ニサカ	313万9,500円	329万7,000円	95.2%	H15.9.2
町道東最内線道路災害復旧工事	指名競争入札	（有）丸立建設	252万円	261万4,500円	96.4%	H15.9.22
町道清丘線道路災害復旧工事	指名競争入札	（有）会津や工務店	175万3,500円	178万5,000円	98.2%	H15.9.22
森林管理道大里線ポーリング調査業務委託	指名競争入札	基礎地盤コンサルタンツ（株）北海道支社	197万4,000円	210万円	94.0%	H15.10.22

金額はいずれも消費税込みの金額です。落札比率は小数点第2位で四捨五入しています。

【担当：建設水道課管理係 金澤】

住民基本台帳ネットワークシステム

8月25日から2次サービス開始!!

住民票の写しの広域交付

全国どこの市町村でもご自分の住民票の写し（戸籍の表示を省略したもの）が取れるようになります。

現在、住民票の写しは、住んでいる市町村でしか受けられませんが、住基ネット（住民基本台帳ネットワーク）の2次稼働により、全国どこの市町村でも、住民基本台帳カード、免許証などを市町村の窓口で提示することによって、本人や世帯の住民票の写しの交付が受けられるようになります。



転入転出手続きの簡素化

住民基本台帳カードの交付を受けている場合、転出届を郵送で行うことにより、転入の手続きで窓口に行くのは1回で済みます。

現在、引っ越しする場合は、住んでいる市町村に転出届を行い、転出証明書の交付を受けた上で、引っ越し先の市町村に転入届の手続きを行う必要があります。住民基本台帳カードの交付を受けている場合は、一定の事項を記入した転出届を郵送で行い、カードを引っ越し先の市町村の窓口で提示して転入届を行うことにより、引っ越しの場合に窓口に行くのが転入時の1回だけで済むようになります。



希望される方には住民基本台帳カードを有料で交付します



カード内に記録されている住民票コードにより、住基ネットでの本人確認に利用できます。（住民票の写しの広域交付、転入手続きの簡素化、パスポート申請など）

写真付きを希望した場合は公的な証明書として利用できます。

カードには高度なセキュリティ機能を備えたICカードを採用します。

住民基本台帳カード手数料

1枚につき500円

お問い合わせ先：役場総務町民課戸籍年金係 ☎7-3311（担当/浜登）