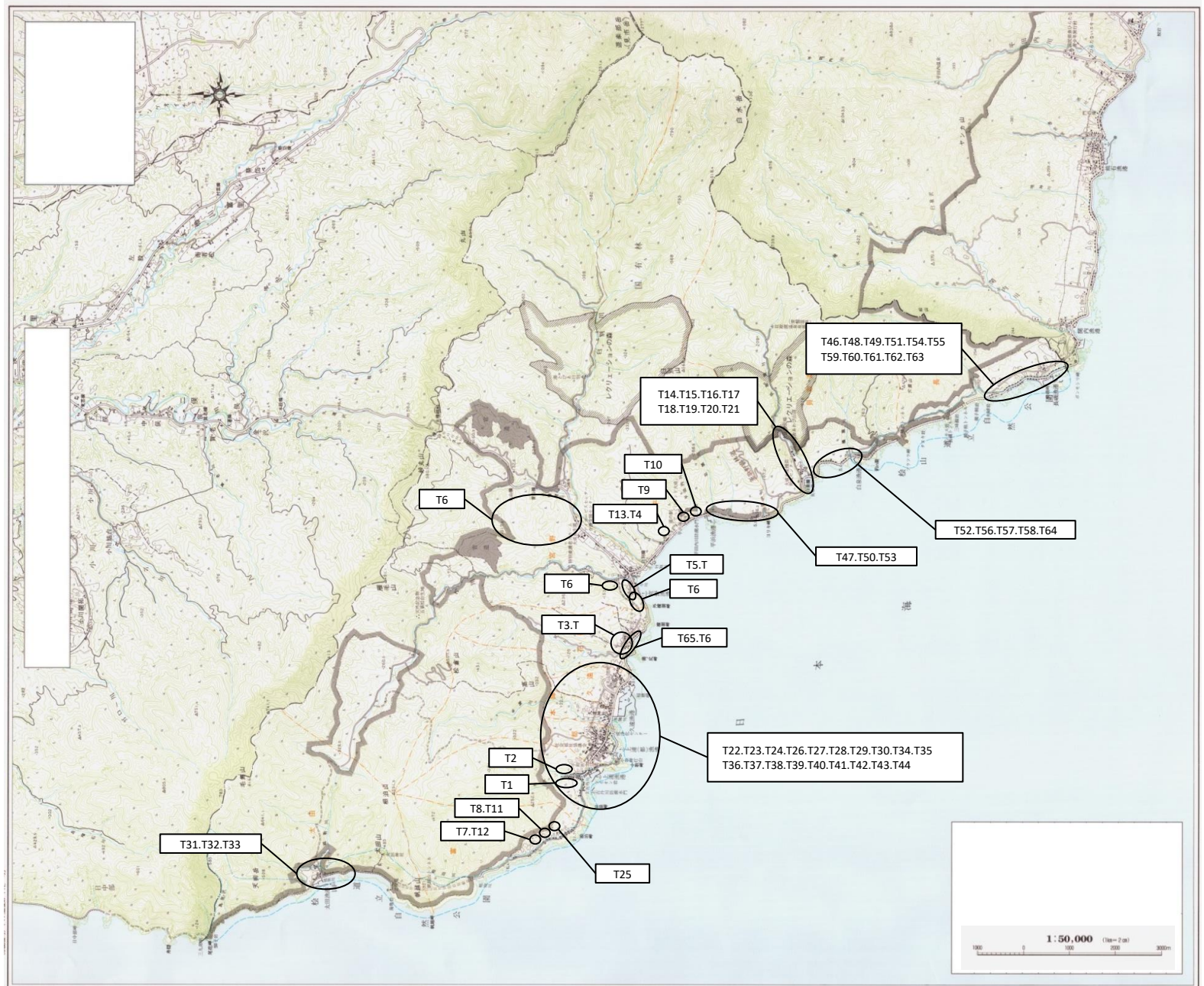


土砂災害警戒区域(大成区)






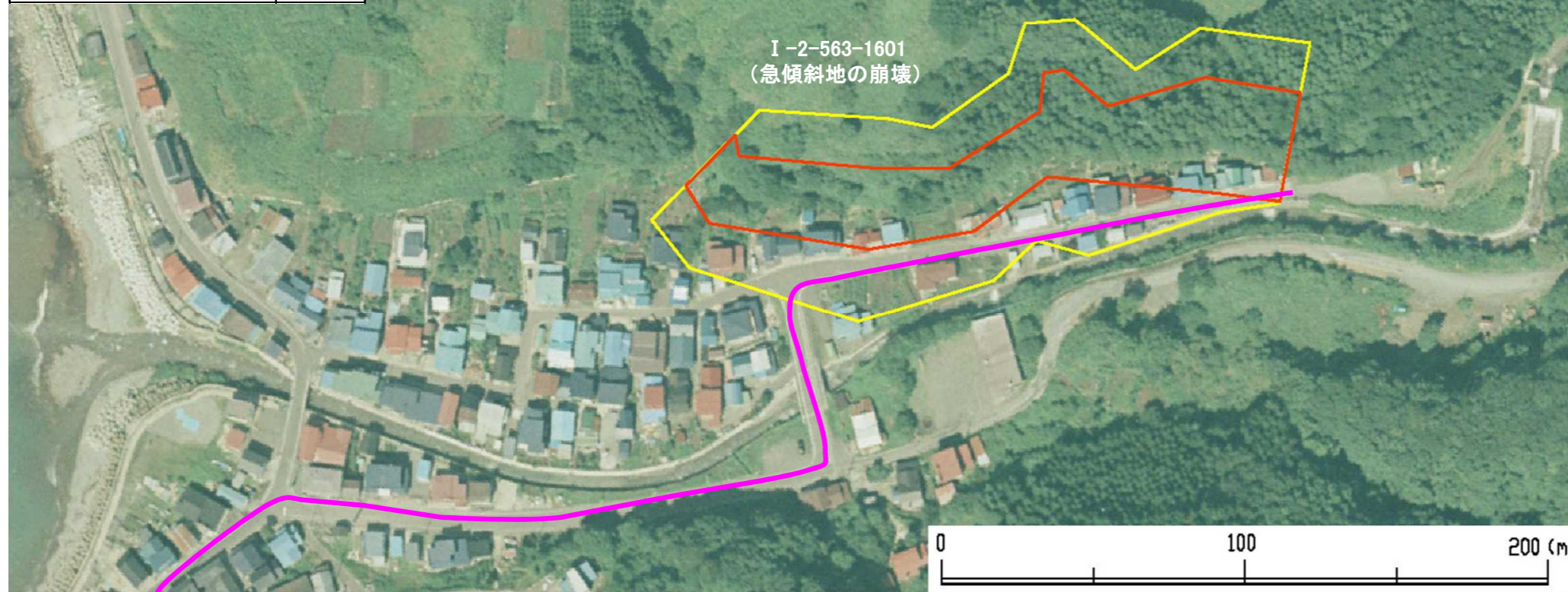
せたな町大成区 大成上浦1 土砂災害ハザードマップ

平成18年3月に土砂災害警戒区域等に指定されました！

作成年月：平成19年1月

発行元：せたな町役場 総務課

項目	記号
土砂災害警戒区域	
土砂災害特別警戒区域	
避難場所	
主要な避難経路	



位置図(図の上位が北を示す)

避難の心得

- 避難の勧告等があった場合は、速やかにその指示に従いましょう。
- 近隣所の人たちに声を掛け合って集団で避難しましょう。
- 必ず徒歩で避難し、自動車は使わないようにしましょう。
- 避難する前にガスの元栓は閉め、電気器具のスイッチ、電気のブレーカーを切っておきましょう。
- ラジオ、テレビなどの災害情報をよく聞き、あわてず落ち着いて行動しましょう。

土砂災害警戒区域等に指定されると・・・

○黄色で囲まれた範囲(土砂災害警戒区域)は、「土砂災害が発生した場合、住民の生命または身体に危害が生じるおそれのある区域」です。

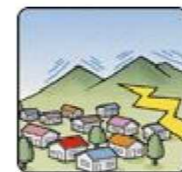
○赤色で囲まれた範囲(土砂災害特別警戒区域)は、「土砂災害が発生した場合、建築物に損壊が生じ、住民の生命または身体に著しい危害が生じるおそれのある区域」です。

※土砂災害警戒区域等にお住まいの方は、大雨のときには警戒避難が必要となりますので注意してください。

※また、土砂災害警戒区域以外の箇所でも土砂災害の発生する可能性がありますので、自分の住んでいる家の周辺の斜面や溪流、避難場所などをよく確認しましょう。

土砂災害に注意！ 早めの避難！ こんな前ぶれ現象に注意！

次のような現象を察知した場合は、土砂災害が直後に起こる可能性があります。直ちに周りの人と安全な場所へ避難するとともに、関係機関へ通報してください。



山鳴りがする



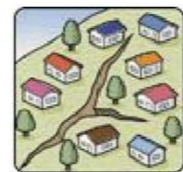
雨が降り続けているのに川の水位が下がる



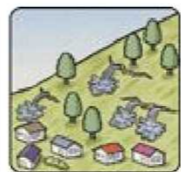
川の流れが濁り流水が混ざりはじめる



小石がバラバラ落ちてくる



地面にひび割れができる



斜面から水がふき出す

【緊急連絡先】

- せたな町役場総務課 (Tel.0137-84-5111)
- せたな町役場大成総合支所地域町民課 (Tel.01398-4-5511)
- 渡島総合振興局函館建設管理部今金出張所 (Tel.0137-82-0309)
- 避難場所：久遠小学校 (Tel.01398-4-5018)

【土砂災害に関するお問い合わせ】

- 渡島総合振興局函館建設管理部今金出張所 (Tel.0137-82-0309)

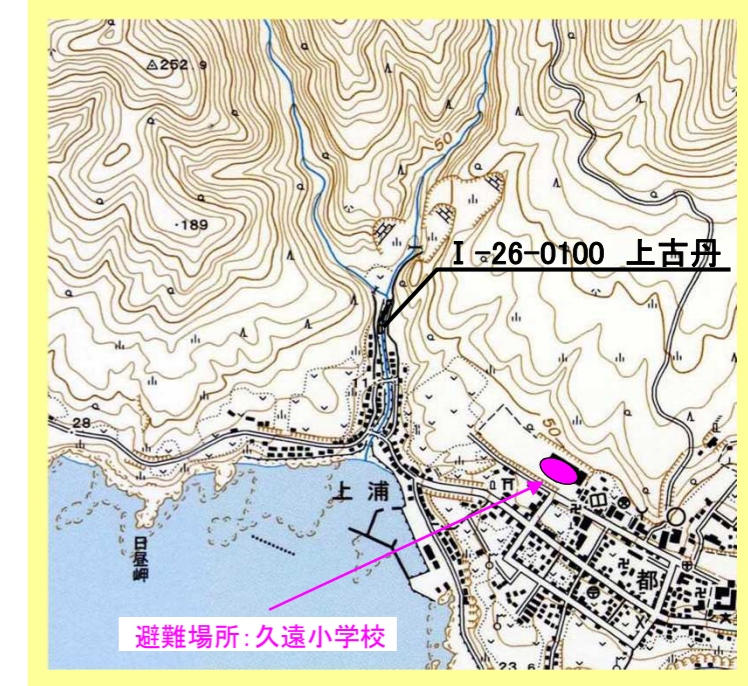
土砂災害から身を守るために、「日頃の備え」と「早めの避難」を心がけましょう！

せたな町大成区 上古丹川 土砂災害ハザードマップ

平成21年3月に土砂災害警戒区域等に指定されました！

作成年月：平成21年4月

発行元：せたな町役場 総務課



位置図(図の上位が北を示す)

避難の心得

- 避難の勧告等があった場合は、速やかにその指示に従いましょう。
- 近隣所の人たちに声を掛け合って集団で避難しましょう。
- 必ず徒歩で避難し、自動車は使わないようにしましょう。
- 避難する前にガスの元栓は閉め、電気器具のスイッチ、電気のブレーカーを切っておきましょう。
- ラジオ、テレビなどの災害情報をよく聞き、あわてず落ち着いて行動しましょう。

土砂災害警戒区域等に指定されると・・・

○黄色で囲まれた範囲(土砂災害警戒区域)は、「土砂災害が発生した場合、住民の生命または身体に危害が生じるおそれのある区域」です。

○赤色で囲まれた範囲(土砂災害特別警戒区域)は、「土砂災害が発生した場合、建築物に損壊が生じ、住民の生命または身体に著しい危害が生じるおそれのある区域」です。

※土砂災害警戒区域等にお住まいの方は、大雨のときには警戒避難が必要となりますので注意してください。

※また、土砂災害警戒区域以外の箇所でも土砂災害の発生する可能性がありますので、自分の住んでいる家の周辺の斜面や溪流、避難場所などをよく確認しましょう。

土砂災害に注意して 早めの避難！ こんな前ぶれ現象に注意！

次のような現象を察知した場合は、土砂災害が直後に起こる可能性があります。直ちに周りの人と安全な場所へ避難するとともに、関係機関へ通報してください。



山鳴りがする 雨が降り続けているのに川の水位が下がる 川の流れが濁り流水が混ざりはじめる 小石がバラバラ落ちてくる 地面にひび割れができる 斜面から水がふき出す

【緊急連絡先】

- せたな町役場総務課 (Tel.0137-84-5111)
- せたな町役場大成総合支所地域町民課 (Tel.01398-4-5511)
- 渡島総合振興局函館建設管理部今金出張所 (Tel.0137-82-0309)
- 避難場所: 久遠小学校 (Tel.01398-4-5018)

【土砂災害に関するお問い合わせ】

- 渡島総合振興局函館建設管理部今金出張所 (Tel.0137-82-0309)

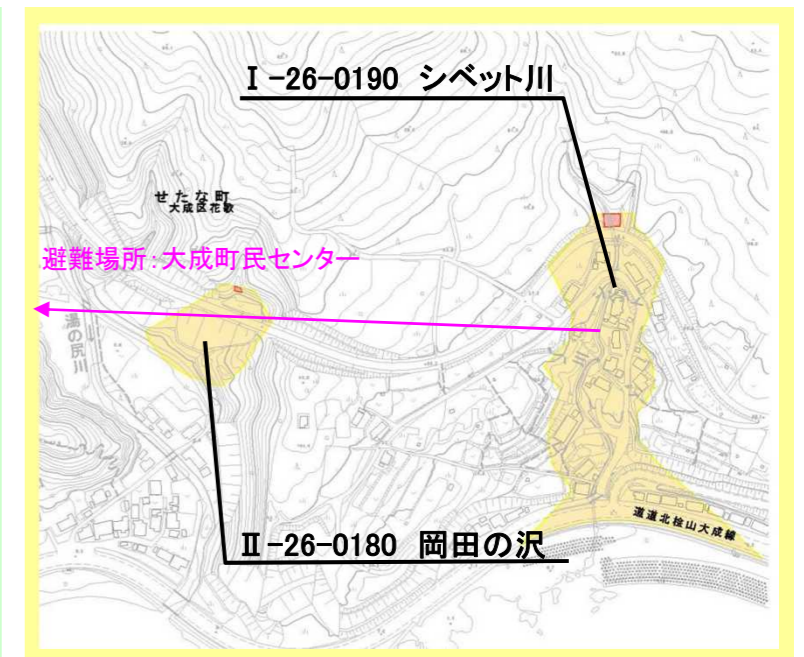
土砂災害から身を守るために、「日頃の備え」と「早めの避難」を心がけましょう！

せたな町大成区 シベット川・岡田の沢川 土砂災害ハザードマップ

平成21年3月に土砂災害警戒区域等に指定されました！

作成年月：平成21年4月

発行元：せたな町役場 総務課



位置図(図の上位が北を示す)

避難の心得

- 避難の勧告等があった場合は、速やかにその指示に従いましょう。
- 近隣所の人たちに声を掛け合って集団で避難しましょう。
- 必ず徒歩で避難し、自動車は使わないようにしましょう。
- 避難する前にガスの元栓は閉め、電気器具のスイッチ、電気のブレーカーを切っておきましょう。
- ラジオ、テレビなどの災害情報をよく聞き、あわてず落ち着いて行動しましょう。

土砂災害警戒区域等に指定されると・・・

○黄色で囲まれた範囲(土砂災害警戒区域)は、「土砂災害が発生した場合、住民の生命または身体に危害が生じるおそれのある区域」です。

○赤色で囲まれた範囲(土砂災害特別警戒区域)は、「土砂災害が発生した場合、建築物に損壊が生じ、住民の生命または身体に著しい危害が生じるおそれのある区域」です。

※土砂災害警戒区域等にお住まいの方は、大雨のときには警戒避難が必要となりますので注意してください。

※また、土砂災害警戒区域以外の箇所でも土砂災害の発生する可能性がありますので、自分の住んでいる家の周辺の斜面や溪流、避難場所などをよく確認しましょう。

土砂災害に注意して 早めの避難！ こんな前ぶれ現象に注意！

次のような現象を察知した場合は、土砂災害が直後に起こる可能性があります。直ちに周りの人と安全な場所へ避難するとともに、関係機関へ通報してください。



山鳴りがする 雨が降り続けているのに川の水位が下がる 川の流れが濁り流水が混ざりはじめる 小石がバラバラ落ちてくる 地面にひび割れができる 斜面から水がふき出す

【緊急連絡先】

- せたな町役場総務課 (Tel.0137-84-5111)
- せたな町役場大成総合支所地域町民課 (Tel.01398-4-5511)
- 渡島総合振興局函館建設管理部今金出張所 (Tel.0137-82-0309)
- 避難場所: 大成町民センター (Tel.01398-4-6066)

【土砂災害に関するお問い合わせ】

- 渡島総合振興局函館建設管理部今金出張所 (Tel.0137-82-0309)

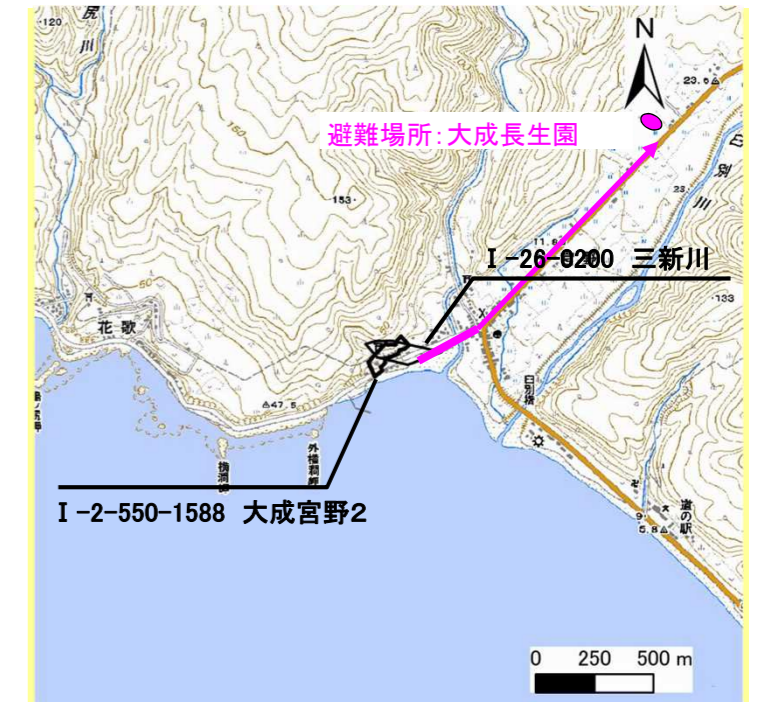
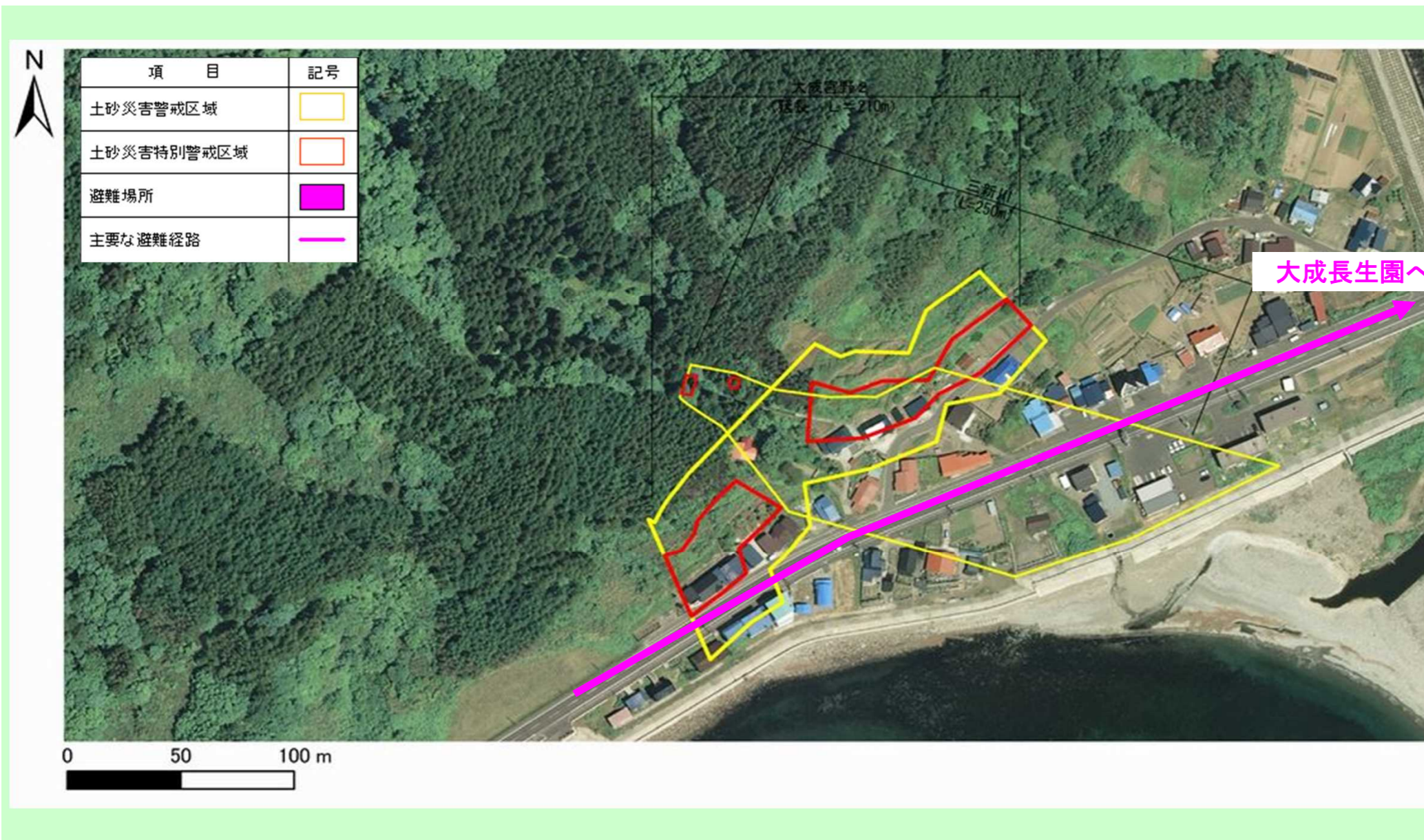
土砂災害から身を守るために、「日頃の備え」と「早めの避難」を心がけましょう！

せたな町大成区 大成宮野2・三新川 土砂災害ハザードマップ

平成21年9月に土砂災害警戒区域等に指定されました！

作成年月：平成21年9月

発行元：せたな町役場 総務課



位置図(図の上位が北を示す)

避難の心得

- 避難の勧告等があった場合は、速やかにその指示に従いましょう。
- 近隣所の人たちに声を掛け合って集団で避難しましょう。
- 必ず徒歩で避難し、自動車は使わないようにしましょう。
- 避難する前にガスの元栓は閉め、電気器具のスイッチ、電気のブレーカーを切っておきましょう。
- ラジオ、テレビなどの災害情報をよく聞き、あわてず落ち着いて行動しましょう。

土砂災害警戒区域等に指定されると・・・

○黄色で囲まれた範囲(土砂災害警戒区域)は、「土砂災害が発生した場合、住民の生命または身体に危害が生じるおそれのある区域」です。

○赤色で囲まれた範囲(土砂災害特別警戒区域)は、「土砂災害が発生した場合、建築物に損壊が生じ、住民の生命または身体に著しい危害が生じるおそれのある区域」です。

※土砂災害警戒区域等にお住まいの方は、大雨のときには警戒避難が必要となりますので注意してください。

※また、土砂災害警戒区域以外の箇所でも土砂災害の発生する可能性がありますので、自分の住んでいる家の周辺の斜面や溪流、避難場所などをよく確認しましょう。

土砂災害に注意して 早めの避難！ こんな前ぶれ現象に注意！

次のような現象を察知した場合は、土砂災害が直後に起こる可能性があります。直ちに周りの人と安全な場所へ避難するとともに、関係機関へ通報してください。



山鳴りがする
雨が降り続けているのに川の水位が下がる
川の流れが濁り流水が混ざりはじめる
小石がバラバラ落ちてくる
地面にひび割れができる
斜面から水がふき出す

【緊急連絡先】

- せたな町役場総務課 (Tel.0137-84-5111)
- せたな町役場大成総合支所地域町民課 (Tel.01398-4-5511)
- 渡島総合振興局函館建設管理部今金出張所 (Tel.0137-82-0309)
- 避難場所: 大成生長園 (Tel.01398-4-6411)

【土砂災害に関するお問い合わせ】

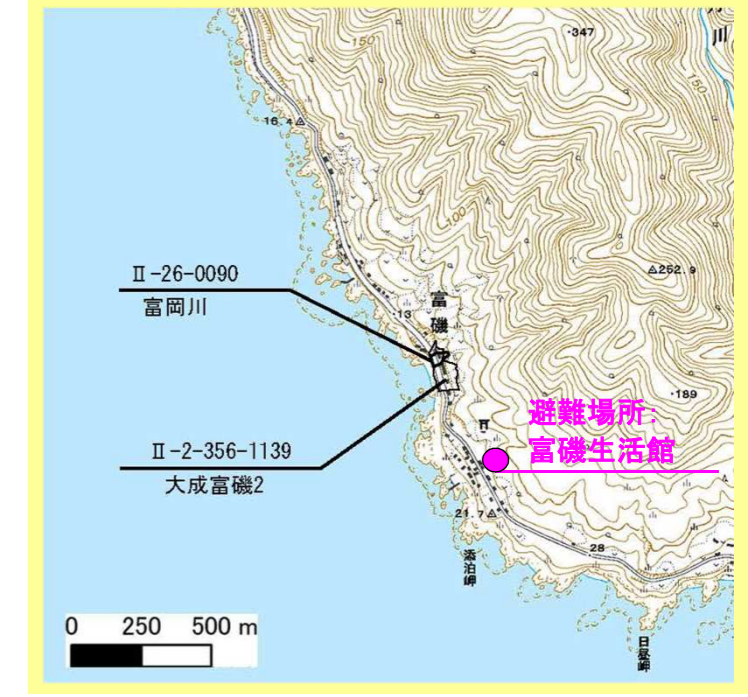
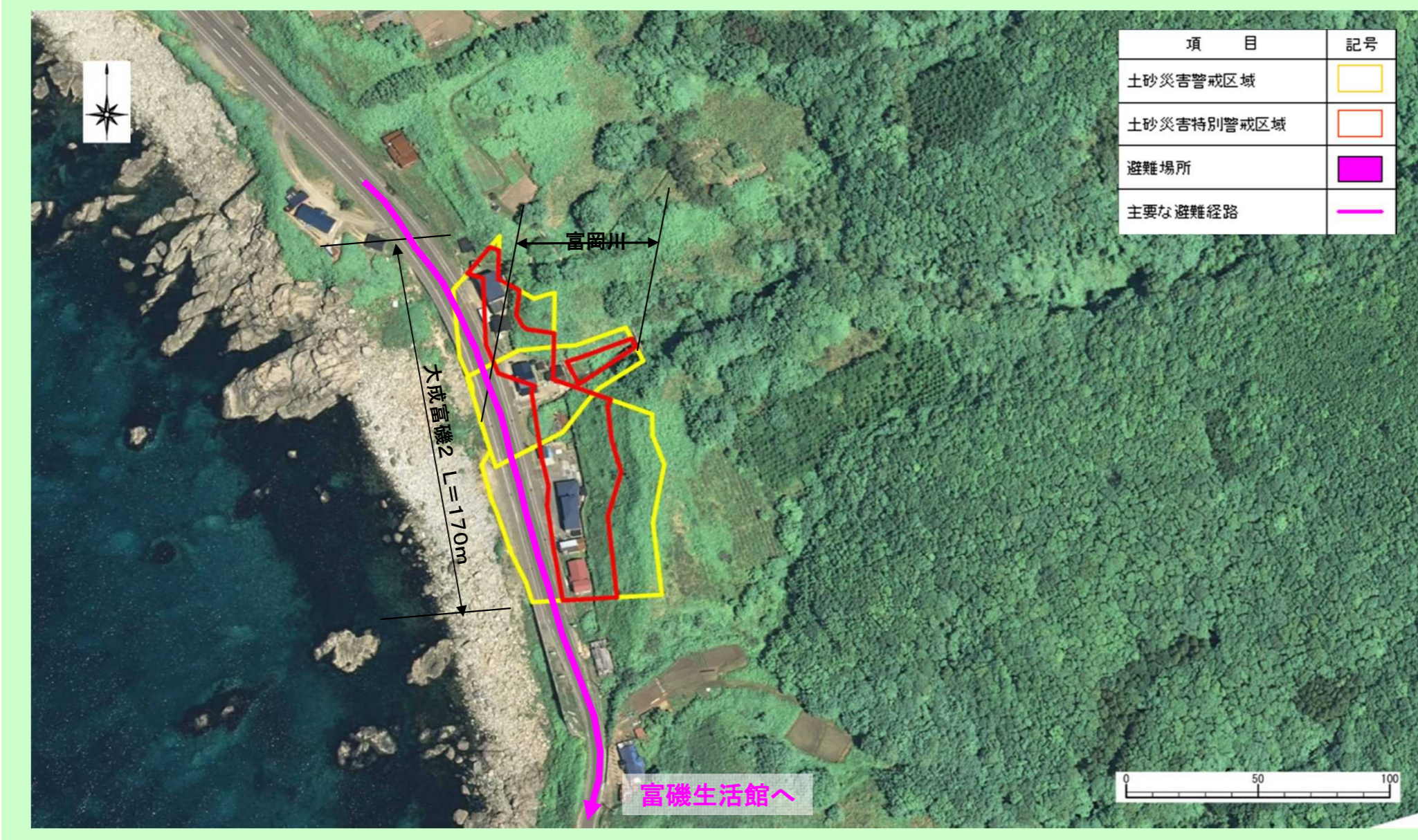
- 渡島総合振興局函館建設管理部今金出張所 (Tel.0137-82-0309)

土砂災害から身を守るために、「日頃の備え」と「早めの避難」を心がけましょう！

せたな町大成区 大成富磯2・富岡川 土砂災害ハザードマップ

平成24年7月に土砂災害警戒区域等に指定されました！

作成年月：平成24年11月
発行元：せたな町役場 総務課



位置図(図の上位が北を示す)

避難の心得

- 避難の勧告等があった場合は、速やかにその指示に従いましょう。
- 近隣所の人たちに声を掛け合って集団で避難しましょう。
- 必ず徒歩で避難し、自動車は使わないようにしましょう。
- 避難する前にガスの元栓は閉め、電気器具のスイッチ、電気のブレーカーを切っておきましょう。
- ラジオ、テレビなどの災害情報をよく聞き、あわてず落ち着いて行動しましょう。

土砂災害警戒区域等に指定されると・・・

- 黄色で囲まれた範囲（土砂災害警戒区域）は、「土砂災害が発生した場合、住民の生命または身体に危害が生じるおそれのある区域」です。
- 赤色で囲まれた範囲（土砂災害特別警戒区域）は、「土砂災害が発生した場合、建築物に損壊が生じ、住民の生命または身体に著しい危害が生じるおそれのある区域」です。

※土砂災害警戒区域等にお住まいの方は、大雨のときには警戒避難が必要となりますので注意してください。
※また、土砂災害警戒区域以外の箇所でも土砂災害の発生する可能性がありますので、自分の住んでいる家の周辺の斜面や溪流、避難場所などをよく確認しましょう。

土砂災害に注意して 早めの避難！ こんな前ぶれ現象に注意！

次のような現象を察知した場合は、土砂災害が直後に起こる可能性があります。直ちに周りの人と安全な場所へ避難するとともに、関係機関へ通報してください。



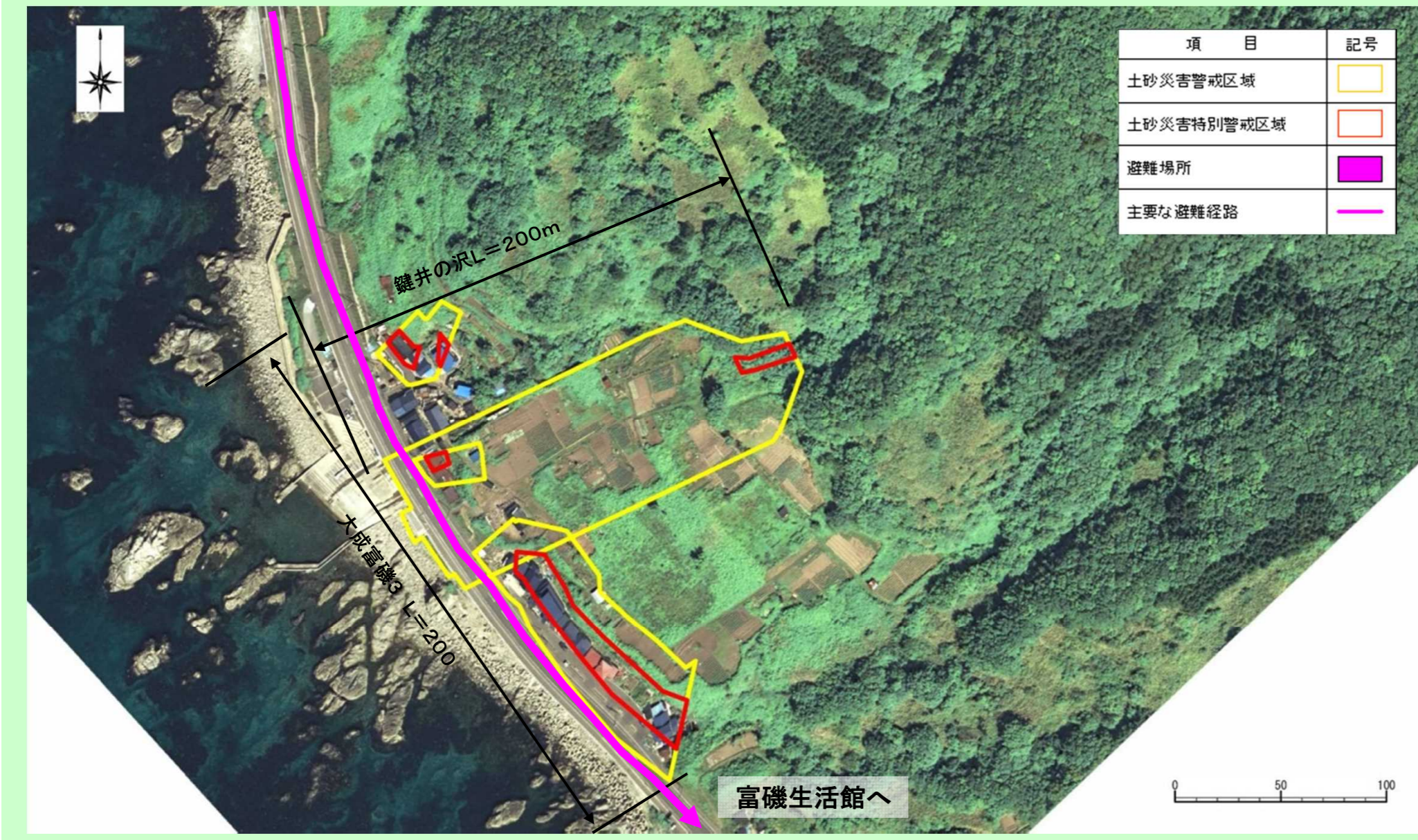
土砂災害から身を守るために、「日頃の備え」と「早めの避難」を心がけましょう！

- 【緊急連絡先】**
- せたな町役場総務課 (Tel. 0137-84-5111)
 - せたな町役場大成総合支所地域町民課 (Tel. 01398-4-5511)
 - 渡島総合振興局函館建設管理部今金出張所 (Tel. 0137-82-0309)
 - 避難場所：富磯生活館
- 【土砂災害に関するお問い合わせ】**
渡島総合振興局函館建設管理部今金出張所 (Tel. 0137-82-0309)

せたな町大成区 大成富磯3・鍵井の沢 土砂災害ハザードマップ

平成24年7月に土砂災害警戒区域等に指定されました！

作成年月：平成24年11月
発行元：せたな町役場 総務課



位置図(図の上位が北を示す)

避難の心得

- 避難の勧告等があった場合は、速やかにその指示に従いましょう。
- 近隣所の人たちに声を掛け合って集団で避難しましょう。
- 必ず徒歩で避難し、自動車は使わないようにしましょう。
- 避難する前にガスの元栓は閉め、電気器具のスイッチ、電気ブレーカーを切っておきましょう。
- ラジオ、テレビなどの災害情報をよく聞き、あわてず落ち着いて行動しましょう。

土砂災害警戒区域等に指定されると・・・

- 黄色で囲まれた範囲（土砂災害警戒区域）は、「土砂災害が発生した場合、住民の生命または身体に危害が生じるおそれのある区域」です。
- 赤色で囲まれた範囲（土砂災害特別警戒区域）は、「土砂災害が発生した場合、建築物に損壊が生じ、住民の生命または身体に著しい危害が生じるおそれのある区域」です。

※土砂災害警戒区域等にお住まいの方は、大雨のときには警戒避難が必要となりますので注意してください。
※また、土砂災害警戒区域以外の箇所でも土砂災害の発生する可能性がありますので、自分の住んでいる家の周辺の斜面や溪流、避難場所などをよく確認しましょう。

土砂災害に注意して 早めの避難！ こんな前ぶれ現象に注意！

次のような現象を察知した場合は、土砂災害が直後に起こる可能性があります。直ちに周りの人と安全な場所へ避難するとともに、関係機関へ通報してください。



山鳴りがする
雨が降り続けているのに川の水位が下がる
川の流れが濁り流水が混ざりはじめる
小石がバラバラ落ちてくる
地面にひび割れができる
斜面から水がふき出す

土砂災害から身を守るために、「日頃の備え」と「早めの避難」を心がけましょう！

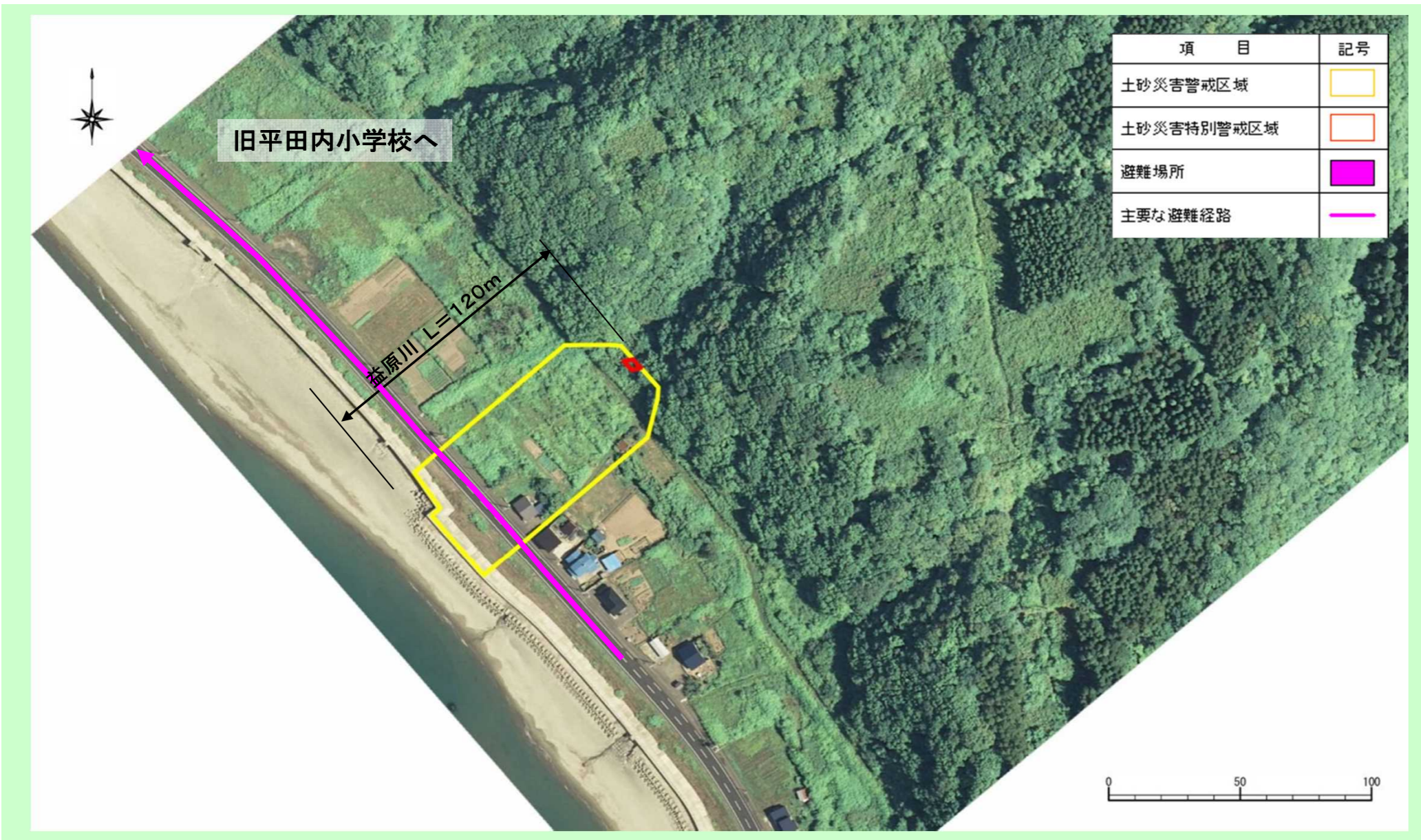
- 【緊急連絡先】**
- せたな町役場総務課 (Tel. 0137-84-5111)
 - せたな町役場大成総合支所地域町民課 (Tel. 01398-4-5511)
 - 渡島総合振興局函館建設管理部今金出張所 (Tel. 0137-82-0309)
 - 避難場所：富磯生活館
- 【土砂災害に関するお問い合わせ】**
渡島総合振興局函館建設管理部今金出張所 (Tel. 0137-82-0309)

せたな町大成区 益原川 土砂災害ハザードマップ

平成24年7月に土砂災害警戒区域等に指定されました！

作成年月：平成24年11月

発行元：せたな町役場 総務課



位置図(図の上位が北を示す)

避難の心得

- 避難の勧告等があった場合は、速やかにその指示に従いましょう。
- 近隣所の人たちに声を掛け合って集団で避難しましょう。
- 必ず徒歩で避難し、自動車は使わないようにしましょう。
- 避難する前にガスの元栓は閉め、電気器具のスイッチ、電気のブレーカーを切っておきましょう。
- ラジオ、テレビなどの災害情報をよく聞き、あわてず落ち着いて行動しましょう。

土砂災害警戒区域等に指定されると・・・

- 黄色で囲まれた範囲（土砂災害警戒区域）は、「土砂災害が発生した場合、住民の生命または身体に危害が生じるおそれのある区域」です。
- 赤色で囲まれた範囲（土砂災害特別警戒区域）は、「土砂災害が発生した場合、建築物に損壊が生じ、住民の生命または身体に著しい危害が生じるおそれのある区域」です。

※土砂災害警戒区域等にお住まいの方は、大雨のときには警戒避難が必要となりますので注意してください。
 ※また、土砂災害警戒区域以外の箇所でも土砂災害の発生する可能性がありますので、自分の住んでいる家の周辺の斜面や溪流、避難場所などをよく確認しましょう。

土砂災害に注意して 早めの避難！ こんな前ぶれ現象に注意！

次のような現象を察知した場合は、土砂災害が直後に起こる可能性があります。直ちに周りの人と安全な場所へ避難するとともに、関係機関へ通報してください。



山鳴りがする 雨が降り続けているのに川の水位が下がる 川の流れが濁り流水が混ざりはじめる 小石がバラバラ落ちてくる 地面にひび割れができる 斜面から水がふき出す

【緊急連絡先】

- せたな町役場総務課 (Tel. 0137-84-5111)
- せたな町役場大成総合支所地域町民課 (Tel. 01398-4-5511)
- 渡島総合振興局函館建設管理部今金出張所 (Tel. 0137-82-0309)
- 避難場所：旧平田内小学校

【土砂災害に関するお問い合わせ】

- 渡島総合振興局函館建設管理部今金出張所 (Tel. 0137-82-0309)

土砂災害から身を守るために、「日頃の備え」と「早めの避難」を心がけましょう！

せたな町大成区 平田内川 土砂災害ハザードマップ

平成24年7月に土砂災害警戒区域等に指定されました！

作成年月：平成24年11月

発行元：せたな町役場 総務課



位置図(図の上位が北を示す)

避難の心得

- 避難の勧告等があった場合は、速やかにその指示に従いましょう。
- 近隣の人たちに声を掛け合って集団で避難しましょう。
- 必ず徒歩で避難し、自動車は使わないようにしましょう。
- 避難する前にガスの元栓は閉め、電気器具のスイッチ、電気のブレーカーを切っておきましょう。
- ラジオ、テレビなどの災害情報をよく聞き、あわてず落ち着いて行動しましょう。

土砂災害警戒区域等に指定されると・・・

- 黄色で囲まれた範囲（土砂災害警戒区域）は、「土砂災害が発生した場合、住民の生命または身体に危害が生じるおそれのある区域」です。
- 赤色で囲まれた範囲（土砂災害特別警戒区域）は、「土砂災害が発生した場合、建築物に損壊が生じ、住民の生命または身体に著しい危害が生じるおそれのある区域」です。

※土砂災害警戒区域等にお住まいの方は、大雨のときには警戒避難が必要となりますので注意してください。
 ※また、土砂災害警戒区域以外の箇所でも土砂災害の発生する可能性がありますので、自分の住んでいる家の周辺の斜面や溪流、避難場所などをよく確認しましょう。

土砂災害に注意して 早めの避難！ こんな前ぶれ現象に注意！

次のような現象を察知した場合は、土砂災害が直後に起こる可能性があります。直ちに周りの人と安全な場所へ避難するとともに、関係機関へ通報してください。



山鳴りがする 雨が降り続けているのに川の水位が下がる 川の流が濁り流水が混ざりはじめる 小石がバラバラ落ちてくる 地面にひび割れができる 斜面から水がふき出す

- 【緊急連絡先】**
- せたな町役場総務課 (Tel. 0137-84-5111)
 - せたな町役場大成総合支所地域町民課 (Tel. 01398-4-5511)
 - 渡島総合振興局函館建設管理部今金出張所 (Tel. 0137-82-0309)
 - 避難場所：旧平田内小学校

【土砂災害に関するお問い合わせ】
 渡島総合振興局函館建設管理部今金出張所 (Tel. 0137-82-0309)

土砂災害から身を守るために、「日頃の備え」と「早めの避難」を心がけましょう！

せたな町大成区 大成平浜 土砂災害ハザードマップ

平成28年3月に土砂災害警戒区域等に指定されました！

作成年月：平成28年4月
発行元：せたな町役場 総務課



位置図(図の上位が北を示す)

避難の心得

- 避難の勧告等があった場合は、速やかにその指示に従いましょう。
- 近隣所の人たちに声を掛け合って集団で避難しましょう。
- できるだけ徒歩で避難し、自動車は使わないようにしましょう。
- 避難する前にガスの元栓は閉め、電気器具のスイッチ、電気のブレーカーを切っておきましょう。
- ラジオ、テレビなどの災害情報をよく聞き、あわてず落ち着いて行動しましょう。

土砂災害警戒区域等に指定されると・・・

- 黄色で囲まれた範囲（土砂災害警戒区域）は、「土砂災害が発生した場合、住民の生命または身体に危害が生じるおそれのある区域」です。
- 赤色で囲まれた範囲（土砂災害特別警戒区域）は、「土砂災害が発生した場合、建築物に損壊が生じ、住民の生命または身体に著しい危害が生じるおそれのある区域」です。

※土砂災害警戒区域等にお住まいの方は、大雨のときには警戒避難が必要となりますので注意してください。
※また、土砂災害警戒区域以外の箇所でも土砂災害の発生する可能性がありますので、自分の住んでいる家の周辺の斜面や溪流、避難場所などをよく確認しましょう。

土砂災害に注意して 早めの避難！ こんな前ぶれ現象に注意！

次のような現象を察知した場合は、土砂災害が直後に起こる可能性があります。直ちに周りの人と安全な場所へ避難するとともに、関係機関へ通報してください。



土砂災害から身を守るために、「日頃の備え」と「早めの避難」を心がけましょう！

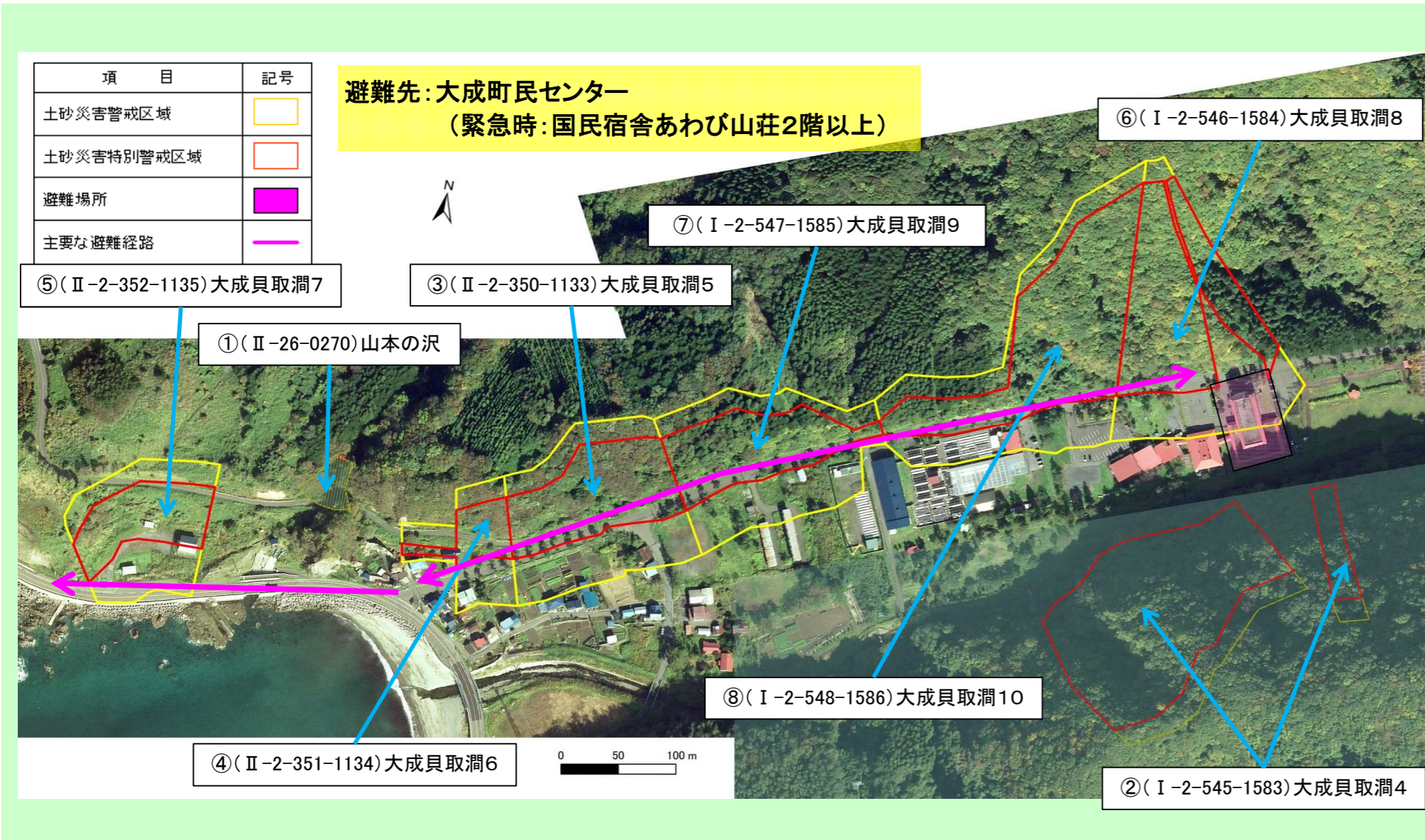
- 【緊急連絡先】**
- せたな町役場総務課 (Tel. 0137-84-5111)
 - せたな町役場大成総合支所 (Tel. 01398-4-5511)
 - 渡島総合振興局函館建設管理部今金出張所 (Tel. 0137-82-0309)
 - 避難場所：大成町民センター
- 【土砂災害に関するお問い合わせ】**
渡島総合振興局函館建設管理部今金出張所 (Tel. 0137-82-0309)

せたな町大成区 大成員取潤地区 土砂災害ハザードマップ

平成29年6月に土砂災害警戒区域等に指定されました！

作成年月：平成29年7月

発行元：せたな町役場 総務課



①土砂災害警戒区域

No.	箇所番号	箇所名
1	Ⅱ-26-0270	山本の沢

②土砂災害警戒区域及び土砂災害特別警戒区域

No.	箇所番号	箇所名
2	Ⅰ-2-545-1583	大成員取潤4
3	Ⅱ-2-350-1133	大成員取潤5
4	Ⅱ-2-351-1134	大成員取潤6
5	Ⅱ-2-352-1135	大成員取潤7
6	Ⅰ-2-546-1584	大成員取潤8
7	Ⅰ-2-547-1585	大成員取潤9
8	Ⅰ-2-548-1586	大成員取潤10

避難の心得

- 避難の勧告等があった場合は、速やかにその指示に従いましょう。
- 近隣所の人たちに声を掛け合って集団で避難しましょう。
- 近くの避難場所へ避難する際は、できるだけ徒歩で避難し、自動車は使わないようにしましょう。
- 避難する前に、ガスの元栓を閉め、電気器具のスイッチ、電気のブレーカーを切っておきましょう。

土砂災害警戒区域等に指定されると・・・

- 黄色で囲まれた範囲（土砂災害警戒区域）は、「土砂災害が発生した場合、住民の生命または身体に危害が生じるおそれのある区域」です。
- 赤色で囲まれた範囲（土砂災害特別警戒区域）は、「土砂災害が発生した場合、建築物に損壊が生じ、住民の生命または身体に著しい危害が生じるおそれのある区域」です。

※土砂災害警戒区域等にお住まいの方は、大雨のときには警戒避難が必要となりますので注意してください。

※また、土砂災害警戒区域以外の箇所でも土砂災害の発生する可能性がありますので、自分の住んでいる家の周辺の斜面や溪流、避難場所などをよく確認しましょう。

土砂災害に注意！こんな前ぶれ現象に注意！

次のような現象を察知した場合は、土砂災害が直後に起こる可能性があります。直ちに周りの人と安全な場所へ避難するとともに、関係機関へ通報してください。



【緊急連絡先】

- せたな町役場総務課 (Tel. 0137-84-5111)
- せたな町役場大成総合支所 (Tel. 01398-4-5511)
- 渡島総合振興局函館建設管理部今金出張所 (Tel. 0137-82-0309)
- 避難場所：大成町民センター 国民宿舎あわび山荘 (Tel. 01398-4-5522)

【土砂災害に関するお問い合わせ】

- 渡島総合振興局函館建設管理部今金出張所 (Tel. 0137-82-0309)

土砂災害から身を守るために、「日頃の備え」と「早めの避難」を心がけましょう！

せたな町大成区 大成久遠・本陣・都・上浦地区 土砂災害ハザードマップ

平成31年2月に土砂災害警戒区域等に指定されました！

作成年月：平成31年5月
発行元：せたな町役場 総務課



①土砂災害警戒区域

No.	箇所番号	箇所名
1	I-26-0120	笹島の沢川
2	I-26-0130	常願寺川
3	I-26-0140	穴久遠川
4	I-26-0160	常盤川
5	II-26-0170	建岩川

②土砂災害警戒区域及び土砂災害特別警戒区域

No.	箇所番号	箇所名
6	I-26-0110	福島の沢
7	I-2-556-1594	大成久遠 1-1
8	I-2-555-1593	大成久遠 2
9	I-2-553-1591	大成久遠 3-(1)
10	I-2-554-1592	大成久遠 3-(2)
11	I-2-558-1596	大成本陣 1
12	I-2-557-1595	大成本陣 2
13	II-2-354-1137	大成都 1
14	II-2-354-1137-1	大成都 1-(1)
15	I-2-559-1597	大成都 2
16	I-2-560-1598	大成都 3
17	I-2-562-1600	大成上浦 2
18	I-2-561-1599	大成上浦 3
19	I-2-564-1602	大成上浦 4
20	I-26-0100	上古丹川 (H18指定済)
21	I-2-563-1601	大成上浦 1 (H21指定済)

避難の心得

- 避難の勧告等があった場合は、速やかにその指示に従いましょう。
- 近隣所の人たちに声を掛け合って集団で避難しましょう。
- 必ず徒歩で避難し、自動車は使わないようにしましょう。
- 避難する前にガスの元栓は閉め、電気器具のスイッチ、電気のブレーカーを切っておきましょう。
- ラジオ、テレビなどの災害情報をよく聞き、あわてず落ち着いて行動しましょう。

【緊急連絡先】
 ○せたな町役場 総務課 (Tel.0137-84-5111)
 ○せたな町役場 大成総合支所 (Tel.01398-4-5511)
 ○避難場所：大成町民センター (Tel.01398-4-5511)

【土砂災害に関するお問い合わせ】
 渡島総合振興局 函館建設管理部今金出張所 (Tel.0137-82-0309)

土砂災害警戒区域等に指定されると・・・

○黄色で囲まれた範囲（土砂災害警戒区域）は、「土砂災害が発生した場合、住民の生命または身体に危害が生じるおそれのある区域」です。

○赤色で囲まれた範囲（土砂災害特別警戒区域）は、「土砂災害が発生した場合、建築物に損壊が生じ、住民の生命または身体に著しい危害が生じるおそれのある区域」です。

※土砂災害警戒区域等にお住まいの方は、大雨のときには警戒避難が必要となりますので注意してください。

※また、土砂災害警戒区域以外の箇所でも土砂災害の発生する可能性がありますので、自分の住んでいる家の周辺の斜

土砂災害に 早めの避難！ こんな前ぶれ現象に注意！

次のような現象を察知した場合は、土砂災害が直後に起こる可能性があります。直ちに周りの人と安全な場所へ避難するとともに、関係機関へ通報してください。



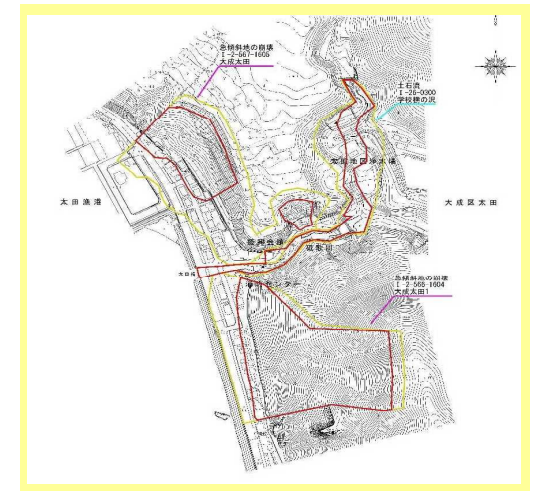
土砂災害から身を守るために、「日頃の備え」と「早めの避難」を心がけましょう！

せたな町大成区 大成太田地区 土砂災害ハザードマップ

平成31年2月に土砂災害警戒区域等に指定されました！

作成年月：平成31年5月

発行元：せたな町役場 総務課



位置図(図の上位が北を示す)

避難の心得

- 避難の勧告等があった場合は、速やかにその指示に従いましょう。
- 近隣所の人たちに声を掛け合って集団で避難しましょう。
- 必ず徒歩で避難し、自動車は使わないようにしましょう。
- 避難する前にガスの元栓は閉め、電気器具のスイッチ、電気のブレーカーを切っておきましょう。
- ラジオ、テレビなどの災害情報をよく聞き、あわてず落ち着いて行動しましょう。

土砂災害警戒区域等に指定されると・・・

- 黄色で囲まれた範囲(土砂災害警戒区域)は、「土砂災害が発生した場合、住民の生命または身体に危害が生じるおそれのある区域」です。
- 赤色で囲まれた範囲(土砂災害特別警戒区域)は、「土砂災害が発生した場合、建築物に損壊が生じ、住民の生命または身体に著しい危害が生じるおそれのある区域」です。

※土砂災害警戒区域等にお住まいの方は、大雨のときには警戒避難が必要となりますので注意してください。
 ※また、土砂災害警戒区域以外の箇所でも土砂災害の発生する可能性がありますので、自分の住んでいる家の周辺の斜面や溪流、避難場所などをよく確認しましょう。

土砂災害に 早めの避難！ こんな前ぶれ現象に注意！

次のような現象を察知した場合は、土砂災害が直後に起こる可能性があります。直ちに周りの人と安全な場所へ避難するとともに、関係機関へ通報してください。



土砂災害から身を守るために、「日頃の備え」と「早めの避難」を心がけましょう！

【緊急連絡先】

- せたな町役場 総務課 (Tel.0137-84-5111)
- せたな町役場 大成総合支所 (Tel.01398-4-5511)
- 渡島総合振興局 函館建設管理部今金出張所 (Tel.0137-82-0309)
- 避難場所：大成町民センター (Tel.01398-4-5511)

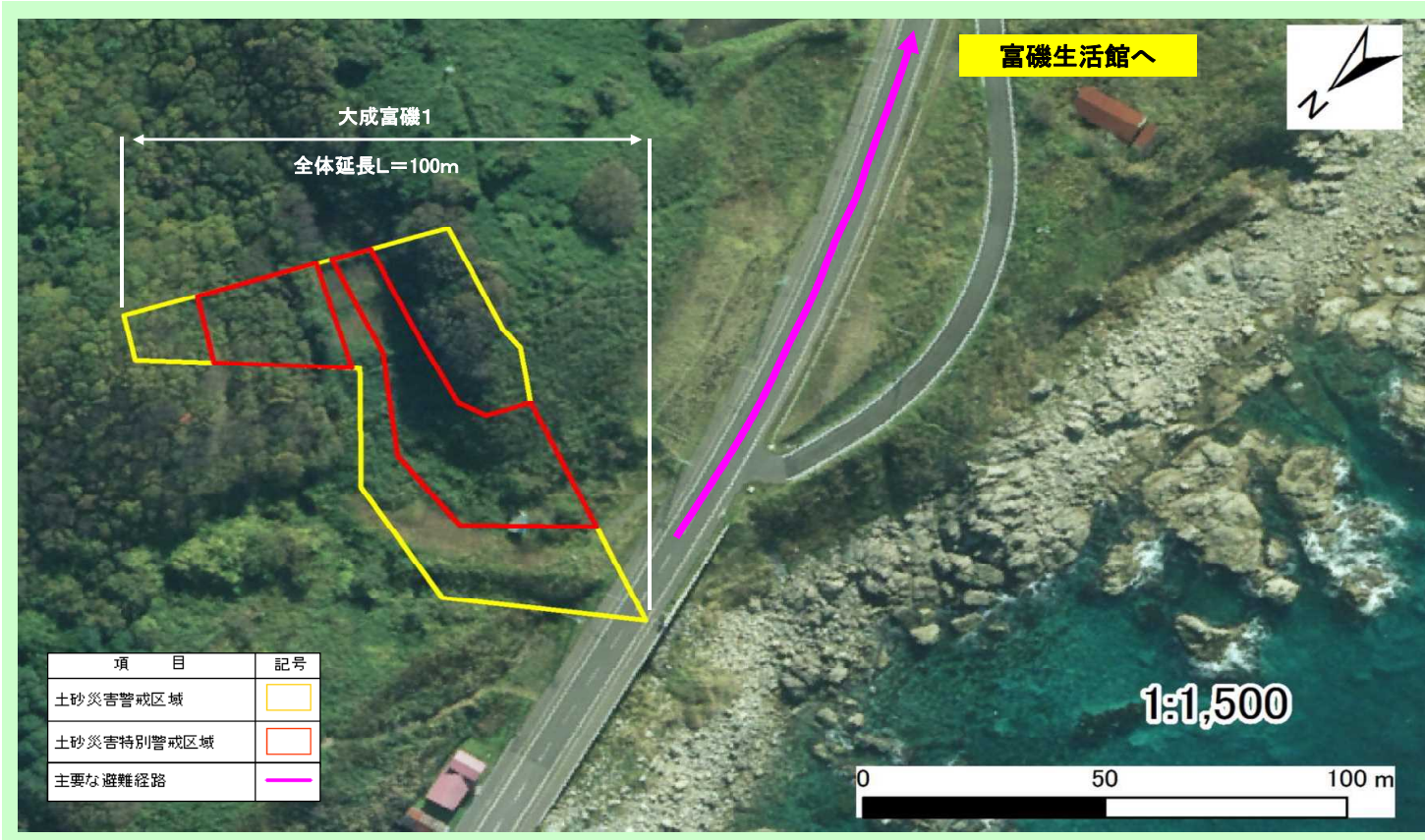
【土砂災害に関するお問い合わせ】

- 渡島総合振興局 函館建設管理部今金出張所 (Tel.0137-82-0309)

せたな町大成区 大成富磯1 土砂災害ハザードマップ

平成31年2月に土砂災害警戒区域等に指定されました！

作成年月：平成31年5月
発行元：せたな町役場 総務課



位置図(図の上位が北を示す)

避難の心得

- 避難の勧告等があった場合は、速やかにその指示に従いましょう。
- 近隣の人たちに声を掛け合って集団で避難しましょう。
- 必ず徒歩で避難し、自動車は使わないようにしましょう。
- 避難する前にガスの元栓は閉め、電気器具のスイッチ、電気のブレーカーを切っておきましょう。
- ラジオ、テレビなどの災害情報をよく聞き、あわてず落ち着いて行動しましょう。

土砂災害警戒区域等に指定されると・・・

- 黄色で囲まれた範囲(土砂災害警戒区域)は、「土砂災害が発生した場合、住民の生命または身体に危害が生じるおそれのある区域」です。
- 赤色で囲まれた範囲(土砂災害特別警戒区域)は、「土砂災害が発生した場合、建築物に損壊が生じ、住民の生命または身体に著しい危害が生じるおそれのある区域」です。

※土砂災害警戒区域等にお住まいの方は、大雨のときには警戒避難が必要となりますので注意してください。
※また、土砂災害警戒区域以外の箇所でも土砂災害の発生する可能性がありますので、自分の住んでいる家の周辺の斜面や溪流、避難場所などをよく確認しましょう。

土砂災害に 早めの避難！ こんな前ぶれ現象に注意！

次のような現象を察知した場合は、土砂災害が直後に起こる可能性があります。直ちに周りの人と安全な場所へ避難するとともに、関係機関へ通報してください。



土砂災害から身を守るために、「日頃の備え」と「早めの避難」を心がけましょう！

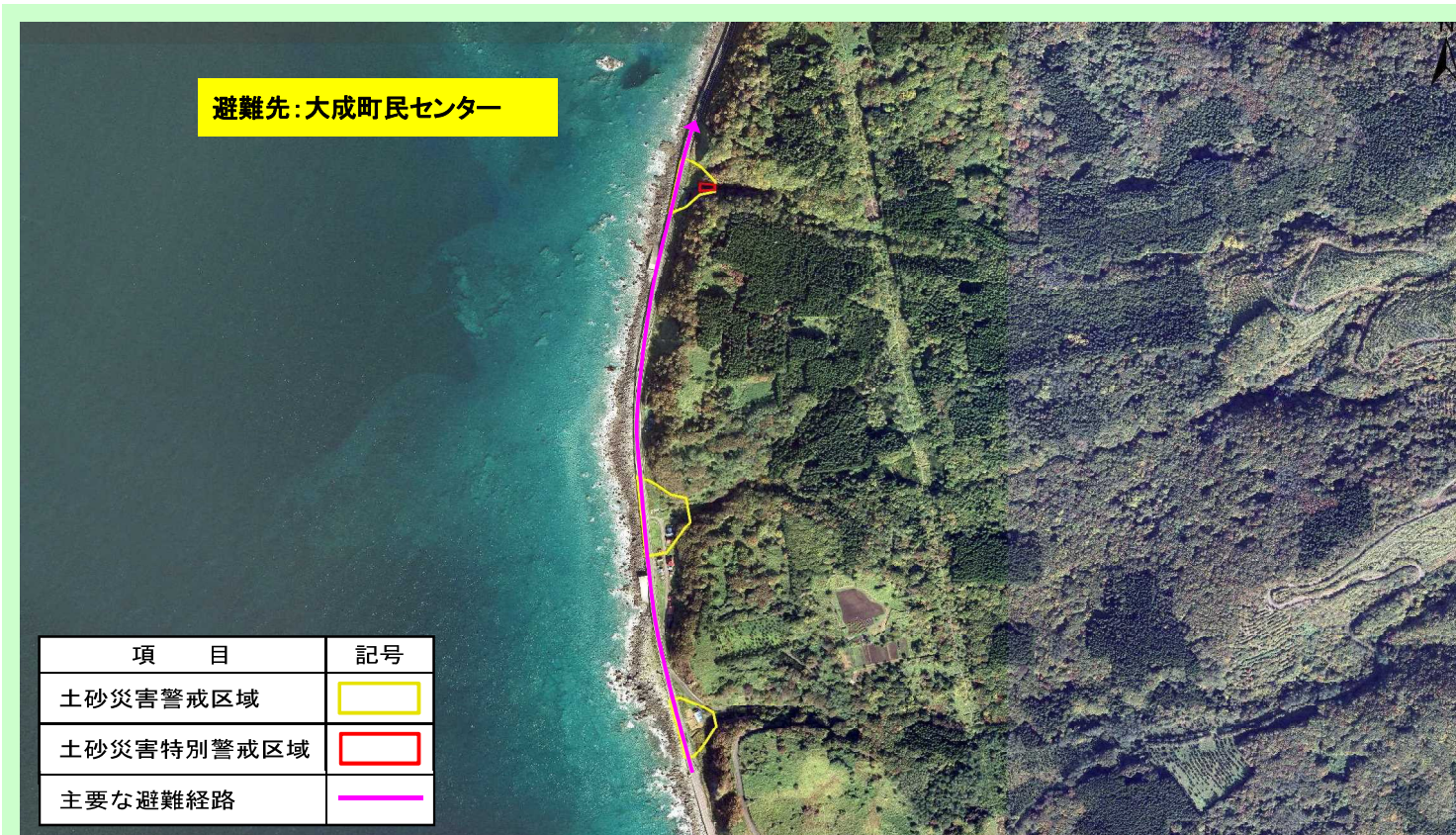
- 【緊急連絡先】
- せたな町役場 総務課 (Tel.0137-84-5111)
 - せたな町役場 大成総合支所 (Tel.01398-4-5511)
 - 渡島総合振興局 函館建設管理部今金出張所 (Tel.0137-82-0309)
 - 避難場所：富磯生活館 (Tel.01398-4-6420)
- 【土砂災害に関するお問い合わせ】
- 渡島総合振興局 函館建設管理部今金出張所 (Tel.0137-82-0309)

せたな町大成区平浜地区 土砂災害ハザードマップ

令和2年3月に土砂災害警戒区域等に指定されました！

作成年月：令和2年4月

発行元：せたな町役場 総務課



避難先：大成町民センター

項目	記号
土砂災害警戒区域	
土砂災害特別警戒区域	
主要な避難経路	



位置図(図の上位が北を示す)

避難の心得

- 避難の勧告等があった場合は、速やかにその指示に従いましょう。
- 近隣の人たちに声を掛け合って集団で避難しましょう。
- 避難する前にガスの元栓は閉め、電気器具のスイッチ、電気のブレーカーを切っておきましょう。
- ラジオ、テレビなどの災害情報をよく聞き、あわてず落ち着いて行動しましょう。

土砂災害警戒区域等に指定されると・・・

- 黄色で囲まれた範囲(土砂災害警戒区域)は、「土砂災害が発生した場合、住民の生命または身体に危害が生じるおそれのある区域」です。
- 赤色で囲まれた範囲(土砂災害特別警戒区域)は、「土砂災害が発生した場合、建築物に損壊が生じ、住民の生命または身体に著しい危害が生じるおそれのある区域」です。

※土砂災害警戒区域等にお住まいの方は、大雨のときには警戒避難が必要となりますので注意してください。
 ※また、土砂災害警戒区域以外の箇所でも土砂災害の発生する可能性がありますので、自分の住んでいる家の周辺の斜面や溪流、避難場所などをよく確認しましょう。

土砂災害に 早めの避難！ こんな前ぶれ現象に注意！

次のような現象を察知した場合は、土砂災害が直後に起こる可能性があります。直ちに周りの人と安全な場所へ避難するとともに、関係機関へ通報してください。



土砂災害から身を守るために、「日頃の備え」と「早めの避難」を心がけましょう！

【緊急連絡先】
 ○せたな町役場 総務課 (Tel. 0137-84-5111)
 ○せたな町役場 大成総合支所 (Tel. 01398-4-5511)
 ○避難場所：大成町民センター (Tel. 01398-4-5511)

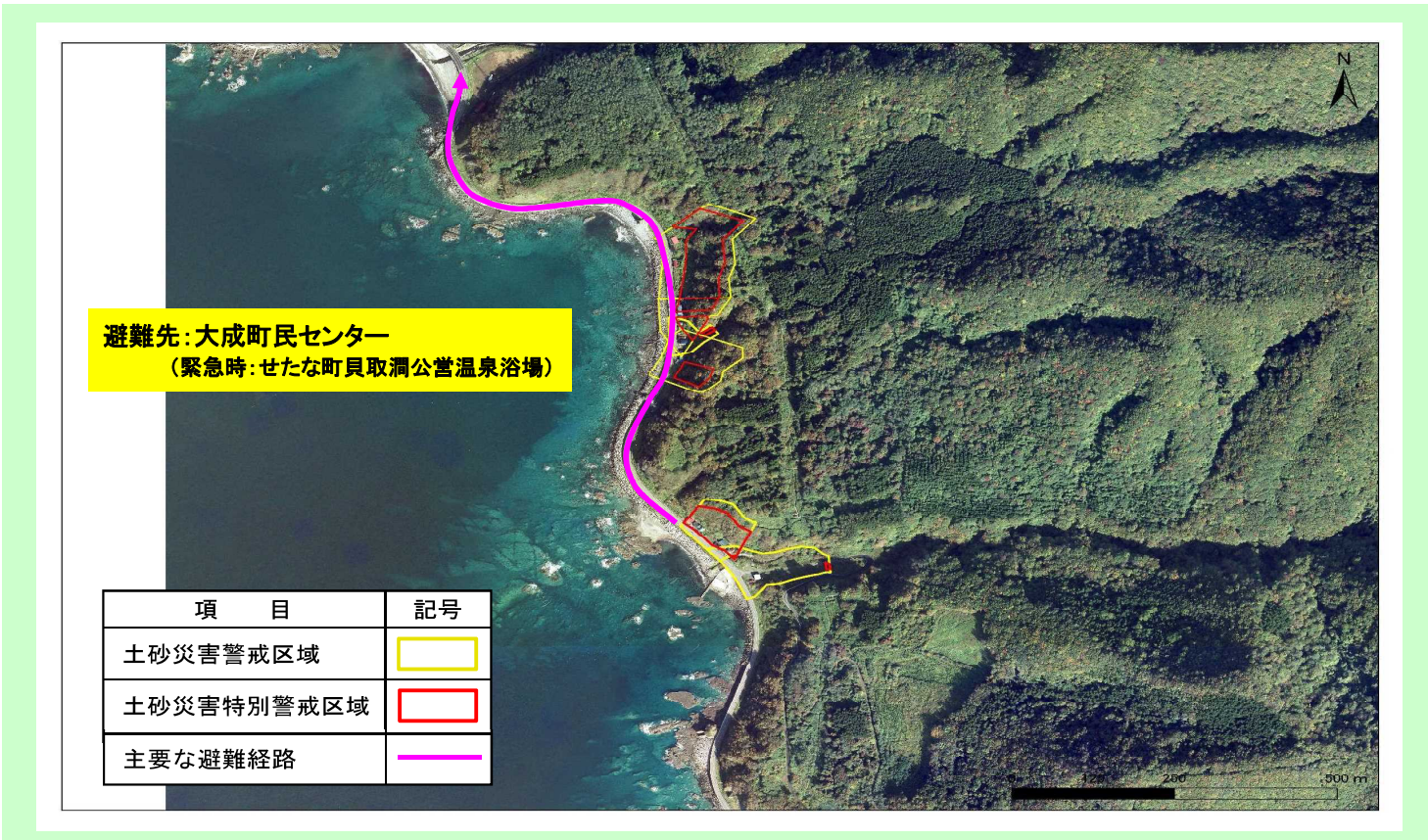
【土砂災害に関するお問い合わせ】
 渡島総合振興局 函館建設管理部今金出張所 (Tel. 0137-82-0309)

せたな町大成区 大成貝取澗地区② 土砂災害ハザードマップ

令和2年3月に土砂災害警戒区域等に指定されました！

作成年月：令和2年4月

発行元：せたな町役場 総務課



避難の心得

- 避難の勧告等があった場合は、速やかにその指示に従いましょう。
- 近隣所の人たちに声を掛け合って集団で避難しましょう。
- 避難する前に、ガスの元栓を閉め、電気器具のスイッチ、電気のブレーカーを切っておきましょう。
- テレビ、ラジオなどの災害情報をよく聞いて、あわてず落ち着いて行動しましょう。

土砂災害警戒区域等に指定されると・・・

- 黄色で囲まれた範囲（土砂災害警戒区域）は、「土砂災害が発生した場合、住民の生命または身体に危害が生じるおそれのある区域」です。
- 赤色で囲まれた範囲（土砂災害特別警戒区域）は、「土砂災害が発生した場合、建築物に損壊が生じ、住民の生命または身体に著しい危害が生じるおそれのある区域」です。

※土砂災害警戒区域等にお住まいの方は、大雨のときには警戒避難が必要となりますので注意してください。
 ※また、土砂災害警戒区域以外の箇所でも土砂災害の発生する可能性がありますので、自分の住んでいる家の周辺の斜面や溪流、避難場所などをよく確認しましょう。

土砂災害に 早めの避難！ こんな前ぶれ現象に注意！

次のような現象を察知した場合は、土砂災害が直後に起こる可能性があります。直ちに周りの人と安全な場所へ避難するとともに、関係機関へ通報してください。



【緊急連絡先】
 ○せたな町役場総務課 (Tel. 0137-84-5111)
 ○せたな町役場大成総合支所 (Tel. 01398-4-5511)
 ○避難場所：大成町民センター (Tel. 01398-4-5511)
 せたな町貝取澗公営温泉浴場 (Tel. 01398-4-5522)

【土砂災害に関するお問い合わせ】
 渡島総合振興局函館建設管理部今金出張所 (Tel. 0137-82-0309)

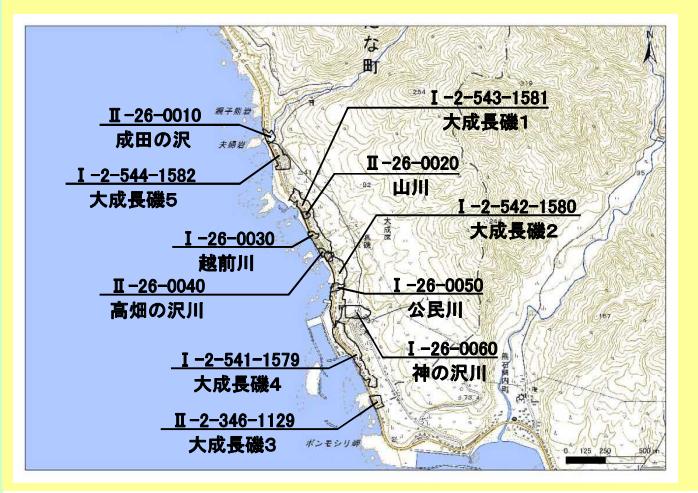
土砂災害から身を守るために、「日頃の備え」と「早めの避難」を心がけましょう！

せたな町大成区長磯地区 土砂災害ハザードマップ

令和2年3月に土砂災害警戒区域等に指定されました！

作成年月：令和2年4月

発行元：せたな町役場 総務課



位置図(図の上位が北を示す)

避難の心得

- 避難の勧告等があった場合は、速やかにその指示に従いましょう。
- 近隣の人たちに声を掛け合って集団で避難しましょう。
- 避難する前にガスの元栓は閉め、電気器具のスイッチ、電気のブレーカーを切っておきましょう。
- ラジオ、テレビなどの災害情報をよく聞き、あわてず落ち着いて行動しましょう。

土砂災害警戒区域等に指定されると・・・

- 黄色で囲まれた範囲(土砂災害警戒区域)は、「土砂災害が発生した場合、住民の生命または身体に危害が生じるおそれのある区域」です。
- 赤色で囲まれた範囲(土砂災害特別警戒区域)は、「土砂災害が発生した場合、建築物に損壊が生じ、住民の生命または身体に著しい危害が生じるおそれのある区域」です。

※土砂災害警戒区域等にお住まいの方は、大雨のときには警戒避難が必要となりますので注意してください。
 ※また、土砂災害警戒区域以外の箇所でも土砂災害の発生する可能性がありますので、自分の住んでいる家の周辺の斜面や溪流、避難場所などをよく確認しましょう。

土砂災害に早めの避難！ こんな前ぶれ現象に注意！

次のような現象を察知した場合は、土砂災害が直後に起こる可能性があります。直ちに周りの人と安全な場所へ避難するとともに、関係機関へ通報してください。



土砂災害から身を守るために、「日頃の備え」と「早めの避難」を心がけましょう！

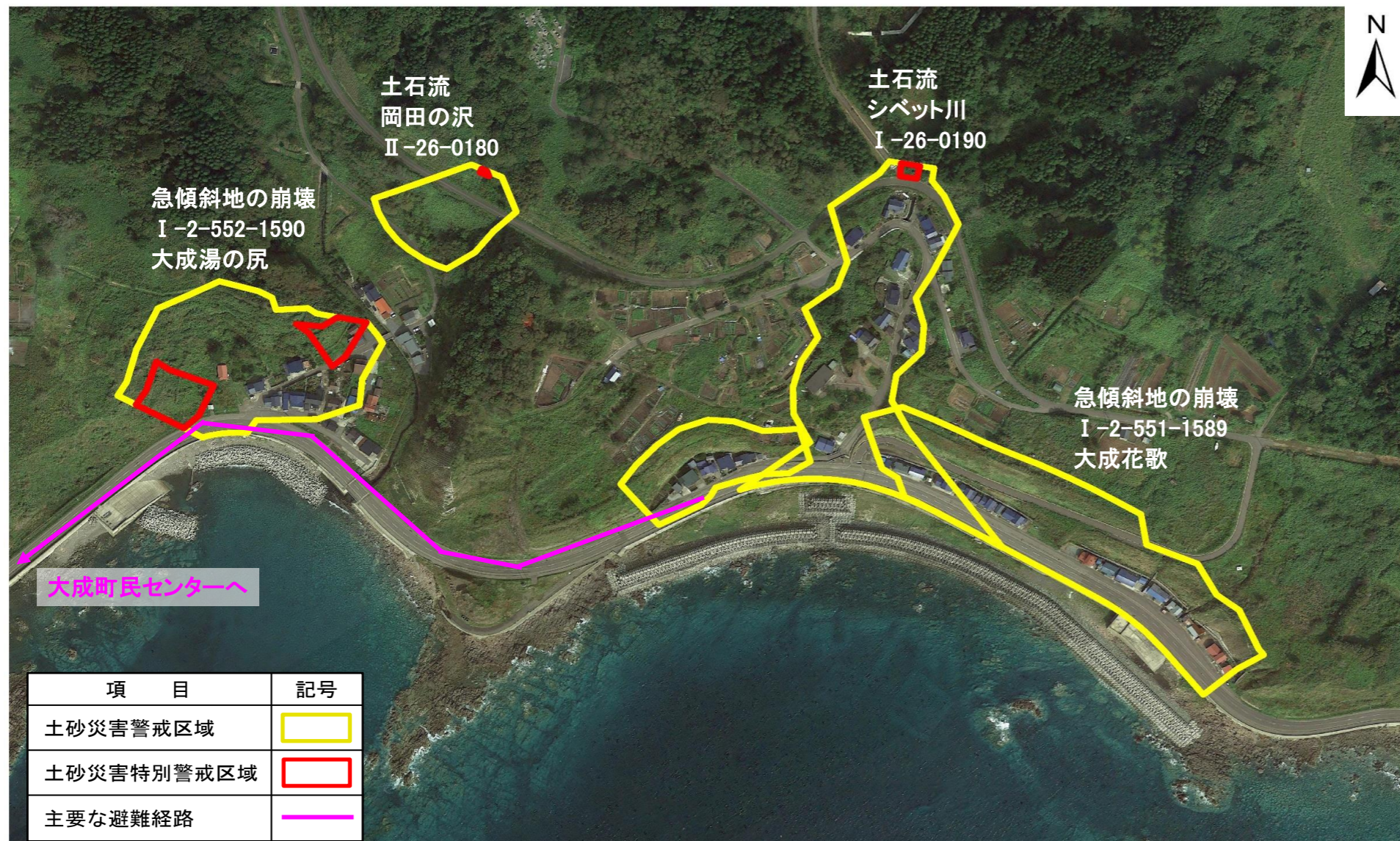
【緊急連絡先】
 ○せたな町役場 総務課 (Tel. 0137-84-5111)
 ○せたな町役場 大成総合支所 (Tel. 01398-4-5511)
○避難場所：大成町民センター
 (Tel. 01398-4-5511)
 せたな町貝取洞公営温泉浴場
 (Tel. 01398-4-5522)

【土砂災害に関するお問い合わせ】
 渡島総合振興局 函館建設管理部今金出張所
 (Tel. 0137-82-0309)

せたな町大成区花歌・湯の尻地区 土砂災害ハザードマップ

令和4年1月に「大成花歌・大成湯の尻」が土砂災害警戒区域に指定されました！ ※平成21年3月に「シベット川・岡田の沢」が指定されています。

作成年月：令和4年2月
発行元：せたな町役場 総務課



位置図(図の上位が北を示す)

避難の心得

- 避難指示等があった場合は、速やかにその指示に従いましょう。
- 隣近所の人たちに声を掛け合って、集団で避難しましょう。
- 避難する前にガスの元栓は閉め、電気器具のスイッチ、電気のブレーカーを切っておきましょう。
- テレビ、ラジオなどの災害情報をよく聞き、あわてず落ち着いて行動しましょう。

【緊急連絡先】

- せたな町役場総務課 (Tel. 0137-84-5111)
- せたな町役場大成支所 (Tel. 01398-4-5511)
- 渡島総合振興局函館建設管理部今金出張所 (Tel. 0137-82-0309)
- 避難場所：大成町民センター (Tel. なし)

【土砂災害に関するお問い合わせ】

- 渡島総合振興局函館建設管理部今金出張所 (Tel. 0137-82-0309)

土砂災害警戒区域等に指定されると・・・

- 黄色で囲まれた範囲（土砂災害警戒区域）は、「土砂災害が発生した場合、住民の生命または身体に危害が生じるおそれのある区域」です。
- 赤色で囲まれた範囲（土砂災害特別警戒区域）は、「土砂災害が発生した場合、建築物に損壊が生じ、住民の生命または身体に著しい危害が生じるおそれのある区域」です。

※土砂災害警戒区域等にお住まいの方は、大雨のときには警戒避難が必要となりますので注意してください。
※また、土砂災害警戒区域以外の箇所でも土砂災害の発生する可能性がありますので、自分の住んでいる家の周辺の斜面や溪流、避難場所などをよく確認しましょう。

土砂災害に注意して 早めの避難！ こんな前ぶれ現象に注意！

次のような現象を察知した場合は、土砂災害が直後に起こる可能性があります。直ちに周りの人と安全な場所へ避難するとともに、関係機関へ通報してください。



土砂災害から身を守るために、「日頃の備え」と「早めの避難」を心がけましょう！

せたな町大成区宮野地区 土砂災害ハザードマップ

令和4年1月に「宮野」が土砂災害警戒区域に指定されました！ ※平成21年9月に「大成宮野2・三新川」が指定されています。

作成年月：令和4年2月
発行元：せたな町役場 総務課



避難の心得

- 避難指示等があった場合は、速やかにその指示に従いましょう。
- 隣近所の人たちに声を掛け合って、集団で避難しましょう。
- 避難する前にガスの元栓は閉め、電気器具のスイッチ、電気のブレーカーを切っておきましょう。
- テレビ、ラジオなどの災害情報をよく聞き、あわてず落ち着いて行動しましょう。

土砂災害警戒区域等に指定されると・・・

- 黄色で囲まれた範囲（土砂災害警戒区域）は、「土砂災害が発生した場合、住民の生命または身体に危害が生じるおそれのある区域」です。
- 赤色で囲まれた範囲（土砂災害特別警戒区域）は、「土砂災害が発生した場合、建築物に損壊が生じ、住民の生命または身体に著しい危害が生じるおそれのある区域」です。

※土砂災害警戒区域等にお住まいの方は、大雨のときには警戒避難が必要となりますので注意してください。
※また、土砂災害警戒区域以外の箇所でも土砂災害の発生する可能性がありますので、自分の住んでいる家の周辺の斜面や溪流、避難場所などをよく確認しましょう。

土砂災害に注意！ 早めの避難！ こんな前ぶれ現象に注意！

次のような現象を察知した場合は、土砂災害が直後に起こる可能性があります。直ちに周りの人と安全な場所へ避難するとともに、関係機関へ通報してください。



土砂災害から身を守るために、「日頃の備え」と「早めの避難」を心がけましょう！

- 【緊急連絡先】
- せたな町役場総務課 (Tel. 0137-84-5111)
 - せたな町役場大成支所 (Tel. 01398-4-5511)
 - 渡島総合振興局函館建設管理部今金出張所 (Tel. 0137-82-0309)
 - 避難場所：特別養護老人ホーム大成長生園 (Tel. 01398-4-6411)

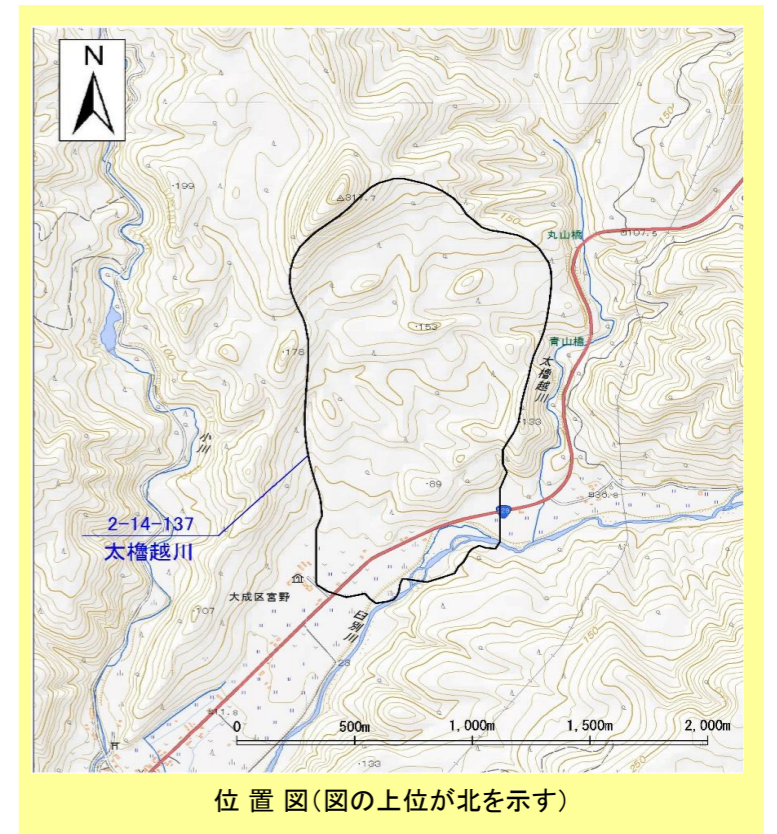
【土砂災害に関するお問い合わせ】
渡島総合振興局函館建設管理部今金出張所
(Tel. 0137-82-0309)

せたな町大成区宮野 太櫓越川 土砂災害ハザードマップ

令和4年1月に土砂災害警戒区域に指定されました！

作成年月：令和4年2月

発行元：せたな町役場 総務課



避難の心得

- 避難指示等があった場合は、速やかにその指示に従いましょう。
- 隣近所の人たちに声を掛け合って、集団で避難しましょう。
- 避難する前にガスの元栓は閉め、電気器具のスイッチ、電気のブレーカーを切っておきましょう。
- テレビ、ラジオなどの災害情報をよく聞き、あわてず落ち着いて行動しましょう。

土砂災害警戒区域に指定されると・・・

○黄色で囲まれた範囲（土砂災害警戒区域）は、「土砂災害が発生した場合、住民の生命または身体に危害が生じるおそれのある区域」です。

※土砂災害警戒区域の近くにお住まいの方は、大雨のときには警戒避難が必要となりますので注意してください。

※また、土砂災害警戒区域以外の箇所でも土砂災害の発生する可能性がありますので、自分の住んでいる家の周辺の斜面や溪流、避難場所などをよく確認しましょう。

土砂災害に注意して 早めの避難！ こんな前ぶれ現象に注意！

次のような現象を察知した場合は、土砂災害が直後に起こる可能性があります。直ちに周りの人と安全な場所へ避難するとともに、関係機関へ通報してください。



【緊急連絡先】

- せたな町役場総務課 (Tel. 0137-84-5111)
- せたな町役場大成支所 (Tel. 01398-4-5511)
- 渡島総合振興局函館建設管理部今金出張所 (Tel. 0137-82-0309)
- 避難場所：特別養護老人ホーム大成長生園 (Tel. 01398-4-6411)

【土砂災害に関するお問い合わせ】

- 渡島総合振興局函館建設管理部今金出張所 (Tel. 0137-82-0309)

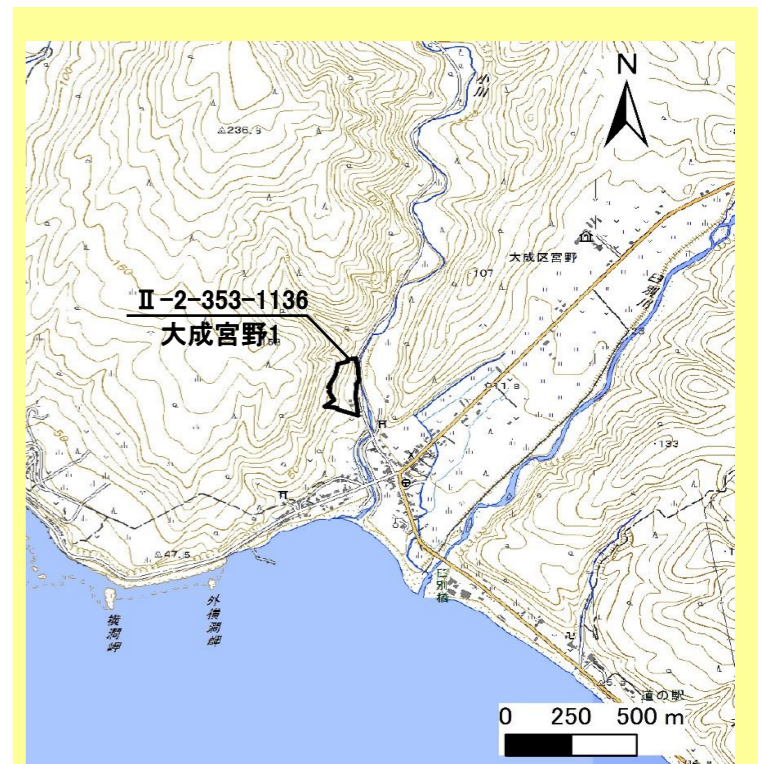
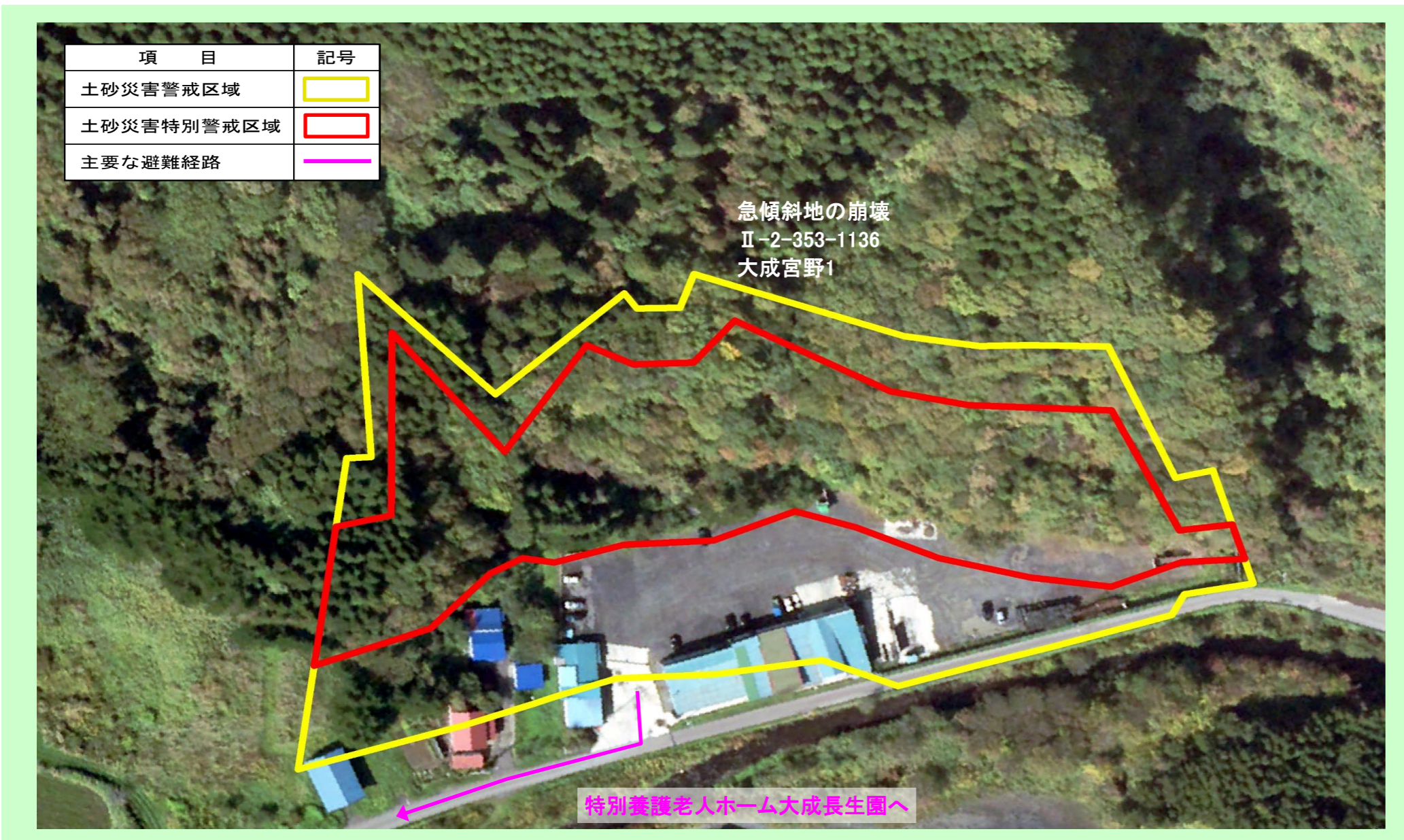
土砂災害から身を守るために、「日頃の備え」と「早めの避難」を心がけましょう！

せたな町大成区 大成宮野1 土砂災害ハザードマップ

令和4年1月に土砂災害警戒区域に指定されました！

作成年月：令和4年2月

発行元：せたな町役場 総務課



位置図(図の上位が北を示す)

避難の心得

- 避難指示等があった場合は、速やかにその指示に従いましょう。
- 隣近所の人たちに声を掛け合って、集団で避難しましょう。
- 避難する前にガスの元栓は閉め、電気器具のスイッチ、電気のブレーカーを切っておきましょう。
- テレビ、ラジオなどの災害情報をよく聞き、あわてず落ち着いて行動しましょう。

土砂災害警戒区域等に指定されると・・・

- 黄色で囲まれた範囲（土砂災害警戒区域）は、「土砂災害が発生した場合、住民の生命または身体に危害が生じるおそれのある区域」です。
- 赤色で囲まれた範囲（土砂災害特別警戒区域）は、「土砂災害が発生した場合、建築物に損壊が生じ、住民の生命または身体に著しい危害が生じるおそれのある区域」です。

※土砂災害警戒区域等にお住まいの方は、大雨のときには警戒避難が必要となりますので注意してください。
 ※また、土砂災害警戒区域以外の箇所でも土砂災害の発生する可能性がありますので、自分の住んでいる家の周辺の斜面や溪流、避難場所などをよく確認しましょう。

土砂災害に注意して 早めの避難！ こんな前ぶれ現象に注意！

次のような現象を察知した場合は、土砂災害が直後に起こる可能性があります。直ちに周りの人と安全な場所へ避難するとともに、関係機関へ通報してください。



山鳴りがする 雨が降り続けているのに川の水位が下がる 川の流れが濁り流水が混ざりはじめる 小石がバラバラ落ちてくる 地面にひび割れができる 斜面から水がふき出す

- 【緊急連絡先】
- せたな町役場総務課 (Tel. 0137-84-5111)
 - せたな町役場大成支所 (Tel. 01398-4-5511)
 - 渡島総合振興局函館建設管理部今金出張所 (Tel. 0137-82-0309)
 - 避難場所：特別養護老人ホーム大成成長生園 (Tel. 01398-4-6411)

【土砂災害に関するお問い合わせ】
 渡島総合振興局函館建設管理部今金出張所
 (Tel. 0137-82-0309)

土砂災害から身を守るために、「日頃の備え」と「早めの避難」を心がけましょう！