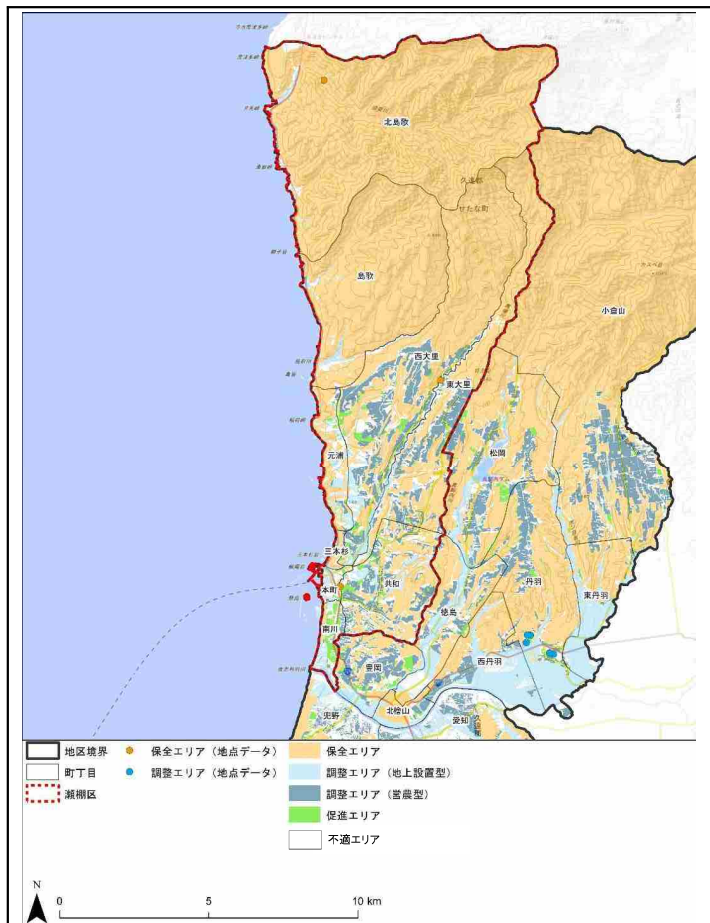


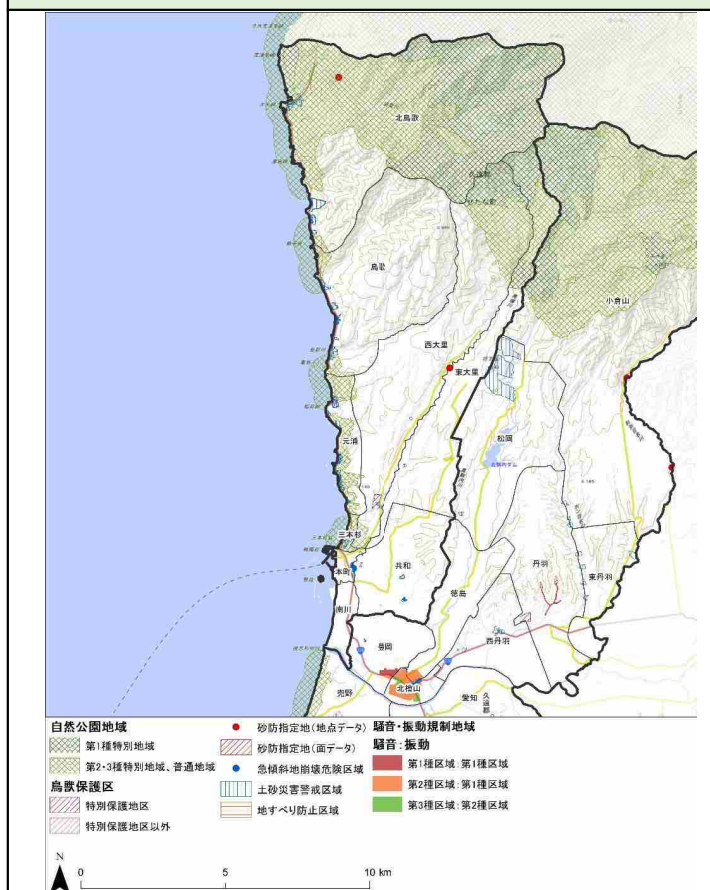
1. ゾーニングマップ



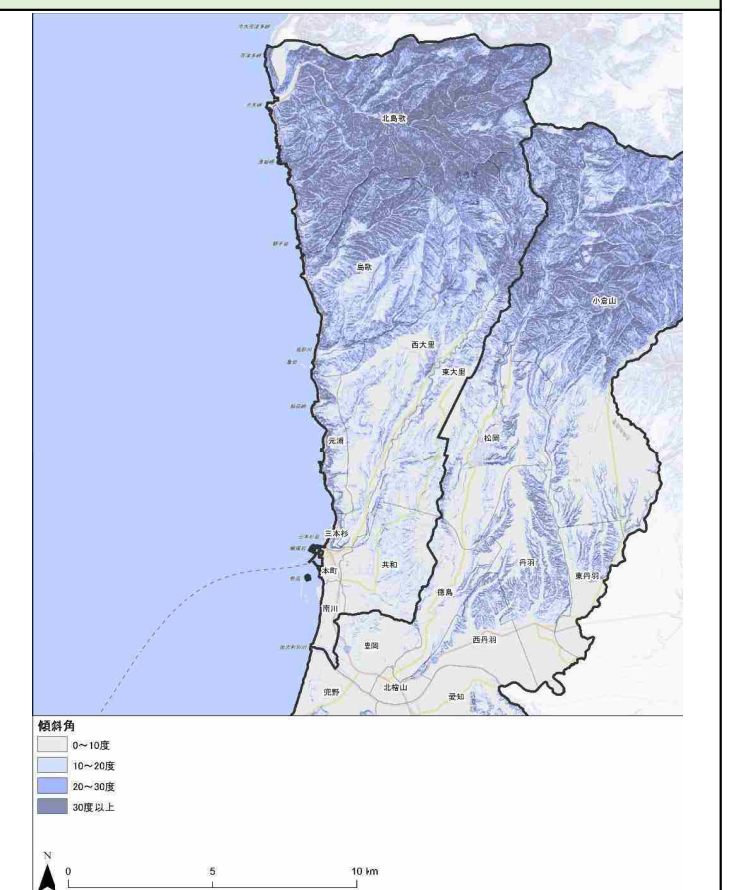
2. 環境情報の分布状況

No	項目名	促進エリアおよび周辺の状況	図		
1	自然公園地域	特別保護地区	北西部と東部、日本海沿岸に特別保護地区が分布。北西の一部と北東に第2、3種特別地域、普通地域が分布。		
		第2、3種特別地域、普通地域			
		特別保護地区以外			
2	鳥獣保護区	特別保護地区 特別保護地区以外	地域内に特別保護地区が1箇所分布。	①	
3	砂防指定地	地域内に2箇所分布。			
4	地すべり防止区域	なし			
5	急傾斜地崩壊危険区域	なし			
6	土砂災害（特別警戒区域）	日本海沿岸南北にわたり分布。地域内南部に7箇所点在。			
7	騒音・振動規制区域	なし			
8	傾斜度	北部に30度以上の分布が多く、南部に0度～20度の分布が多い。	②-1		
9	斜面方向	北部に南向きの範囲が広い。	②-2		
10	土地利用状況	土地利用図	南部に建物用地など、中部にその他の用地、北部に森林が広く分布する。		②-3
		農地	中部～南部に広く分布する。		②-4
		未利用地	中部～南部に広く分布する。		
11	送電線	なし	②-5		
12	電柱	日本海沿岸と、南部地域に分布。			
13	山地災害危険地区	中央部に分布、また日本海沿岸南北にわたり分布。	③		
14	土砂災害危険箇所	中央部に広く分布、南部に点状分布。また日本海沿岸南北にわたり分布。			
15	津波浸水想定区域	日本海沿岸南北にわたり分布。			
16	洪水浸水想定区域	南部、馬場川流域に分布。			
17	井戸	地域内に5箇所分布	-		
18	森林地域（国有林、民有林、保安林含む）	南部の平野部を除き全体に森林が分布。保安林が北部に広く分布し、沿岸部と中央部に分布。	④-1		
19	保護林	北西部に分布。	④-2		
20	植生自然度が高い地域（自然度9、10）	日本海沿岸南北に渡り分布。また北部に広く分布し、中央部に点在。南部にまばらに分布。			
21	特定植物群落	北部に分布			
22	巨樹・巨木	なし			
23	環境緑地保護地区等	なし			
24	日本の典型地形	なし			
25	長距離自然歩道	南部に1箇所分布。			
26	重要な植物等	情報なし		-	
27	重要な動物、生息地等	情報なし	-		

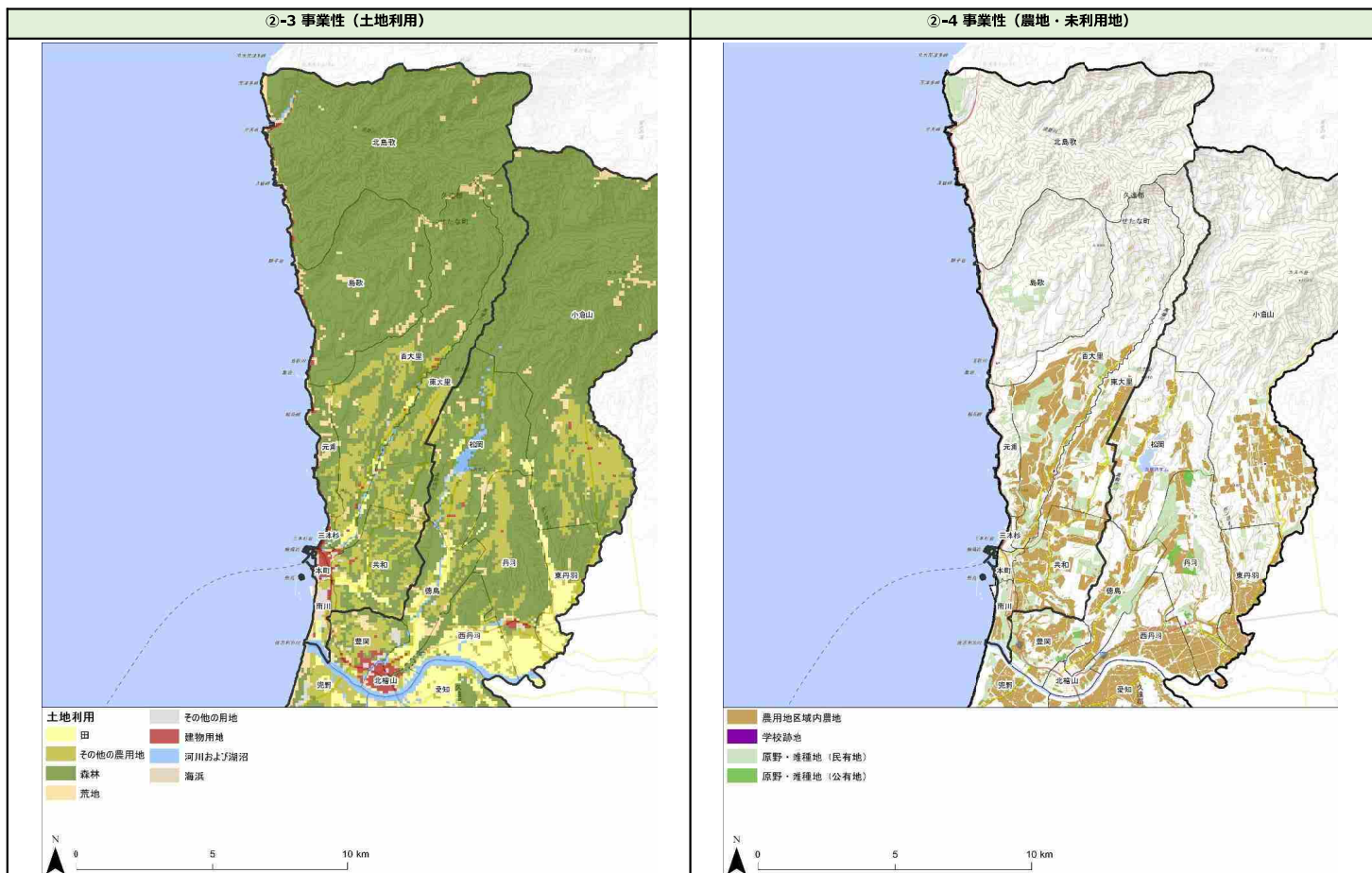
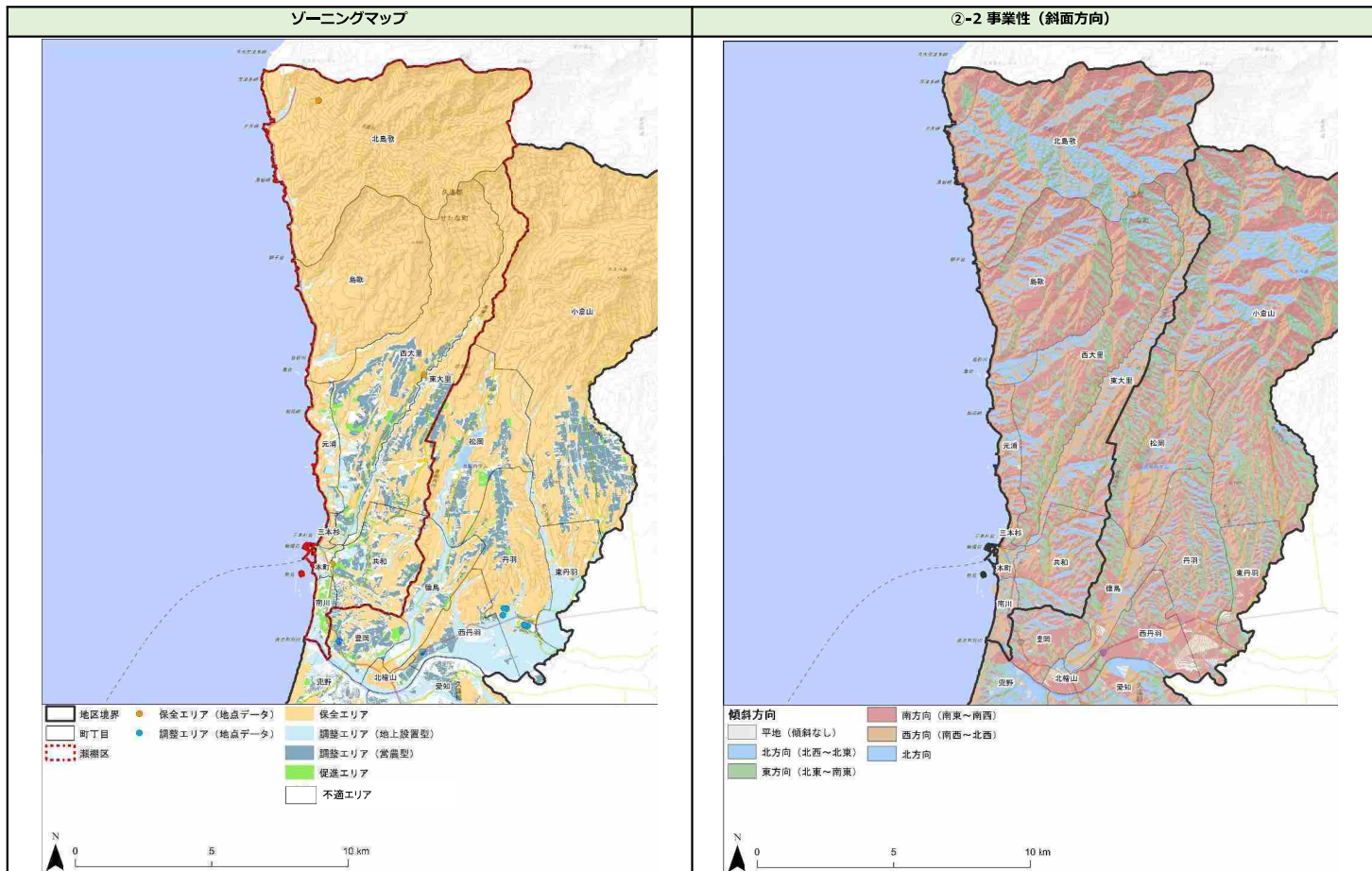
①法令などによる指定地



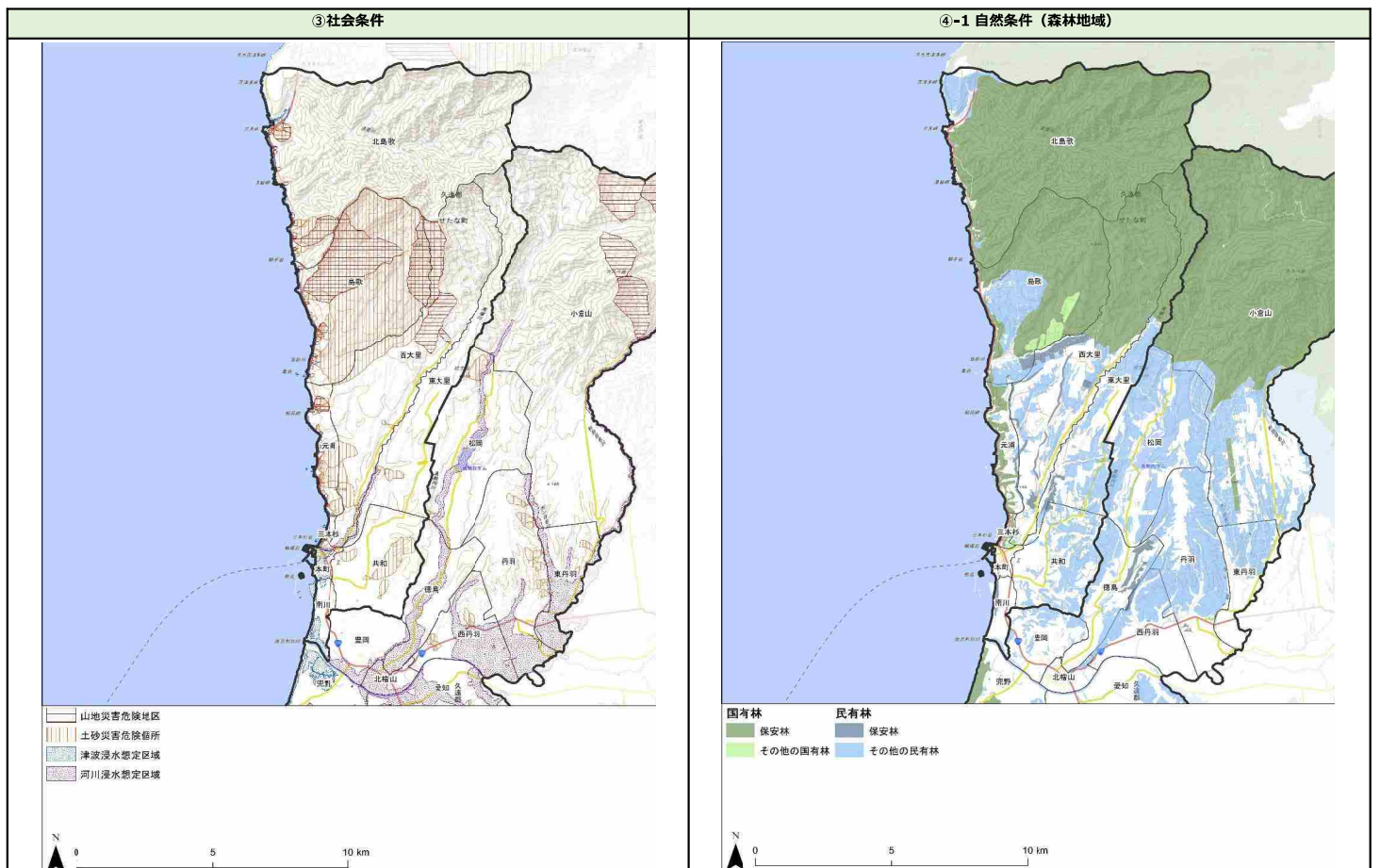
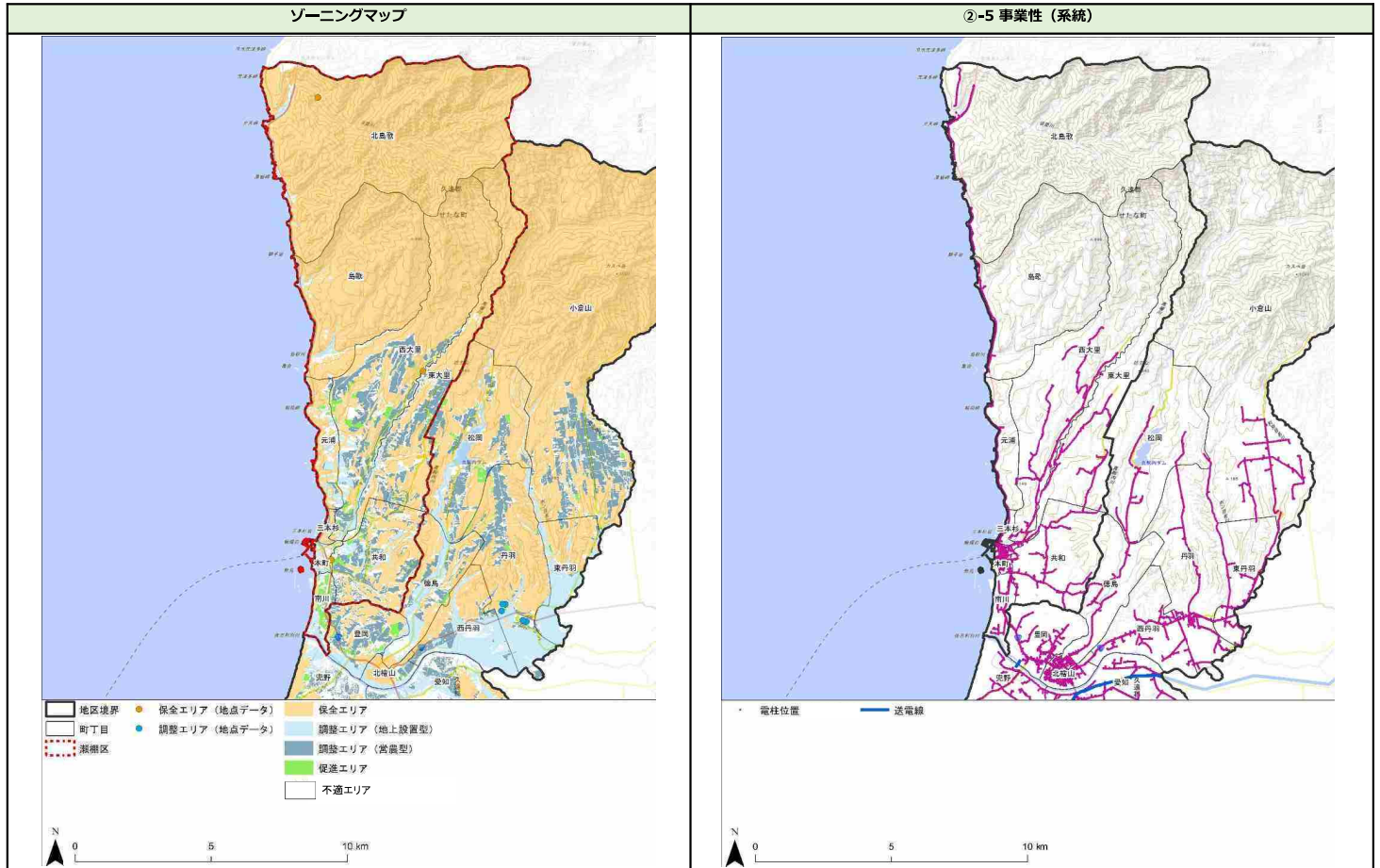
②-1 事業性（傾斜度）



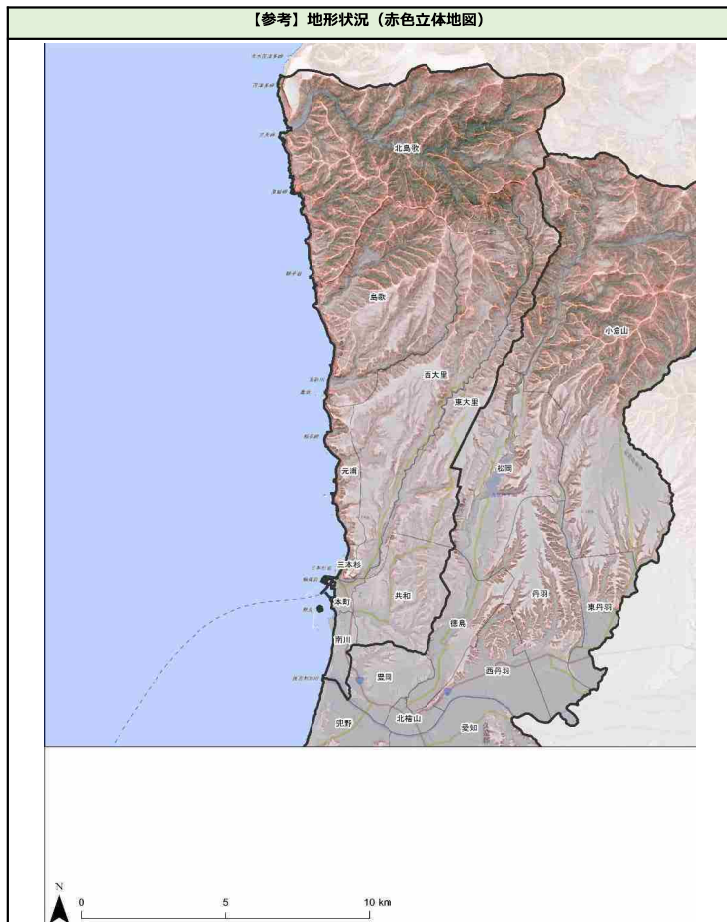
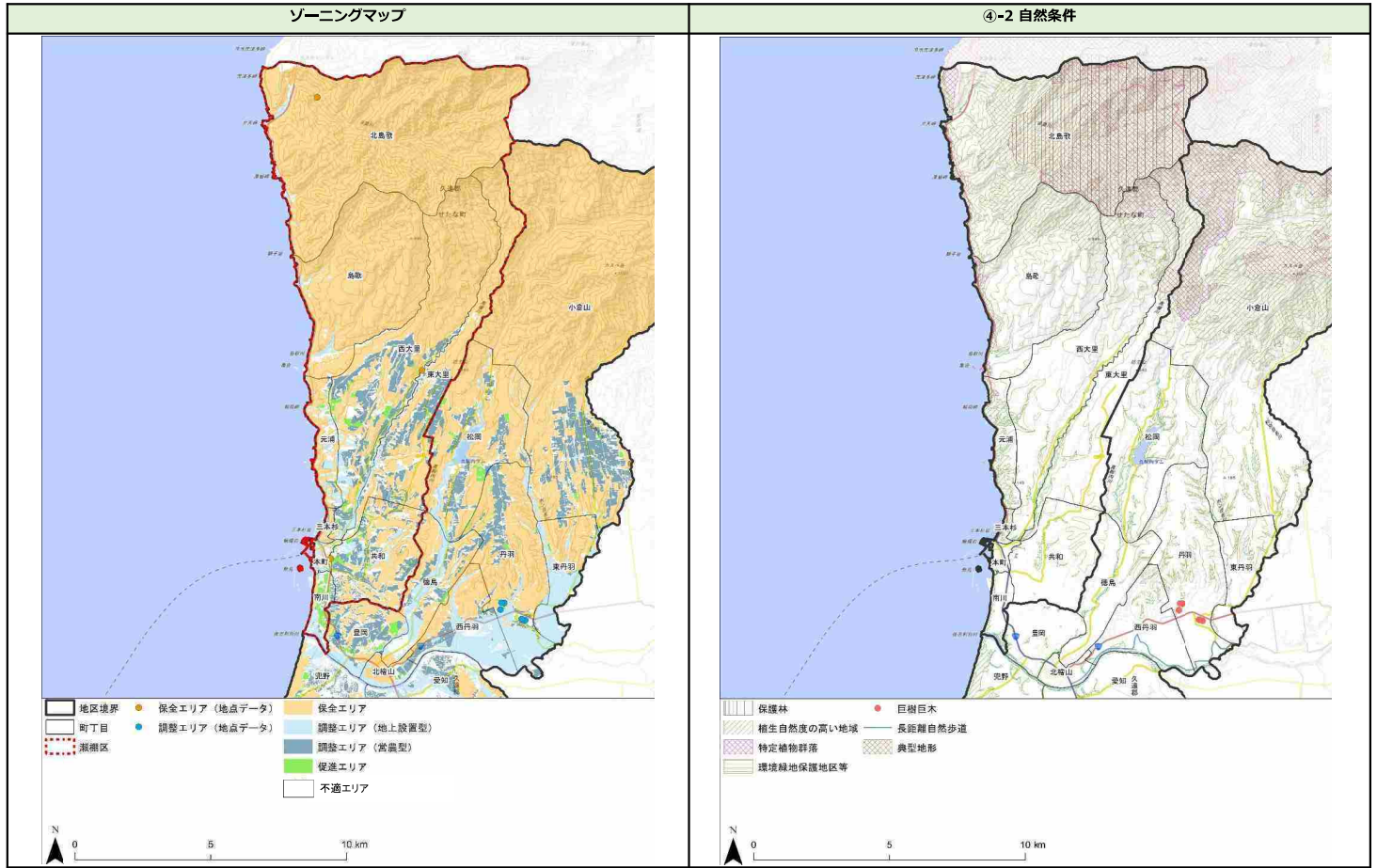
2. 環境情報の分布状況



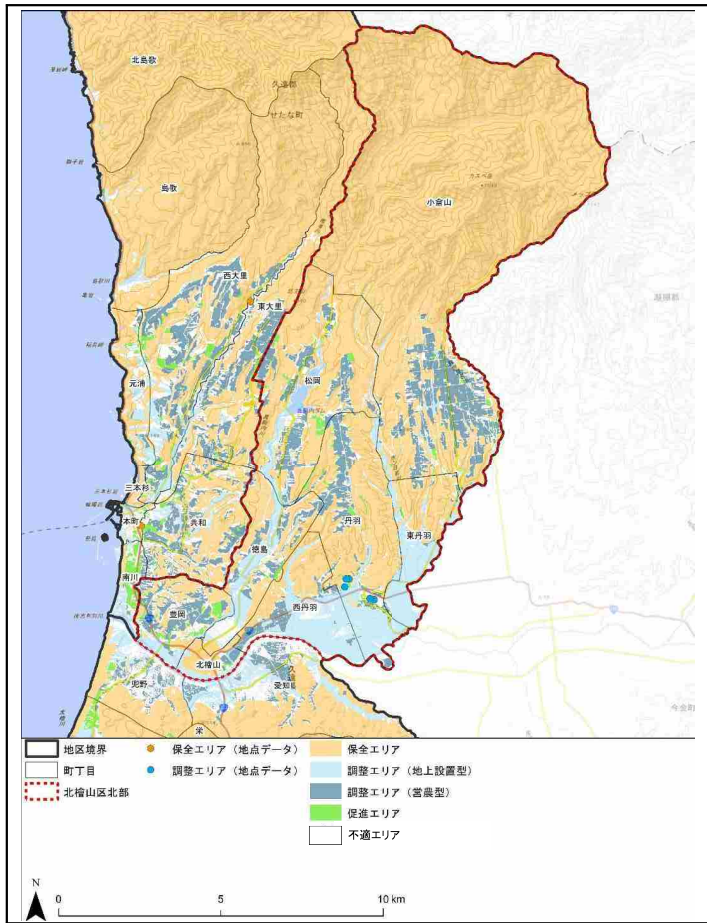
2. 環境情報の分布状況



2. 環境情報の分布状況



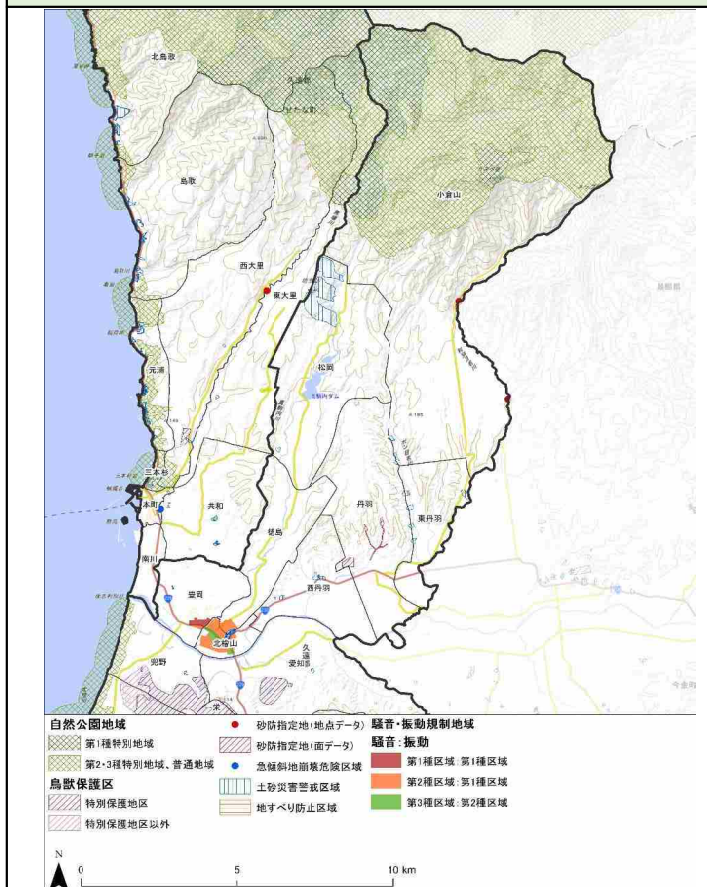
1. ゾーニングマップ



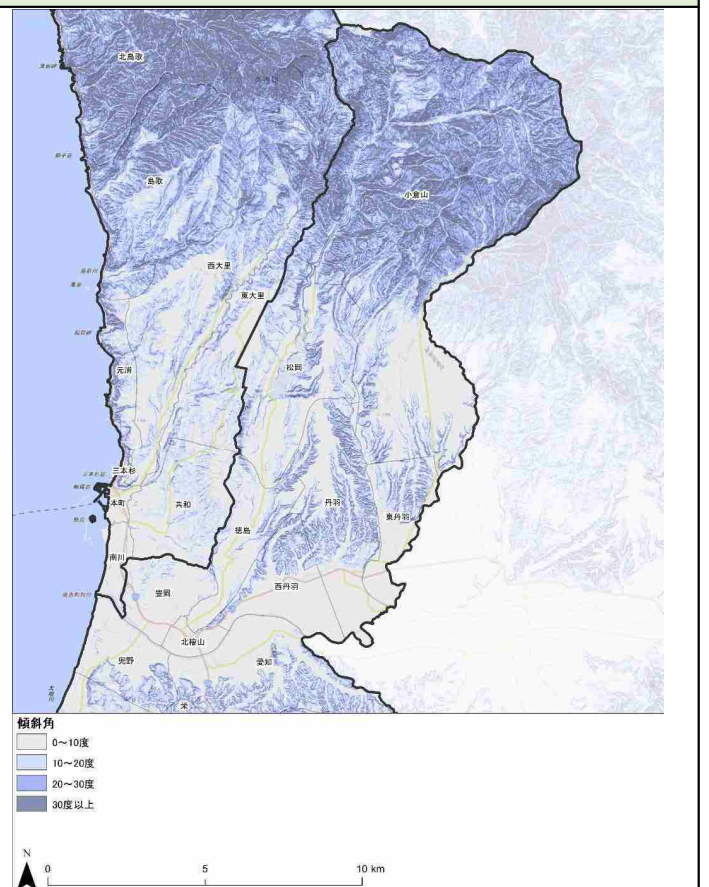
2. 環境情報の分布状況

No	項目名	促進エリアおよび周辺の状況	図	
1	自然公園地域	特別保護地区	小倉山北部に特別保護地区が2か所、第2、3種特別地域、普通地域が1か所分布。	
		第2、3種特別地域、普通地域		
2	鳥獣保護区	特別保護地区	なし	
		特別保護地区以外		
3	砂防指定地	地域内に5か所分布。	①	
4	地すべり防止区域	なし		
5	急傾斜地崩壊危険区域	なし		
6	土砂災害（特別警戒区域）	地域内南部を中心に15箇所程分布。		
7	騒音・振動規制区域	北檜山町とその周辺に第1種、2種、3種区域が分布。		
8	傾斜度	北部に30度以上の分布が多く、南部に0度～20度の分布が多い。	②-1	
9	斜面方向	北部と南部に南向きの範囲が広い。	②-2	
10	土地利用状況	土地利用図	南部に建物用地など、中部にその他の用地、北部に森林が広く分布する。	②-3
		農地	中部～南部に広く分布する。	②-4
		未利用地	丹羽、徳島周辺に分布する。	
11	送電線	なし	②-5	
12	電柱	地域内南部に分布		
13	山地災害危険地区	北部に分布。	③	
14	土砂災害危険箇所	南部を中心に14箇所程分布。		
15	津波浸水想定区域	なし		
16	洪水浸水想定区域	南部を中心に後志利別川、貴船内川、ボン目名川、利別川名川流域に分布。		
17	井戸	地域内に27か所分布		-
18	森林地域（国有林、民有林、保安林含む）	南部を除き全体に森林が分布。北部に広く保安林が広がり、小倉山町南部と、徳島町、丹羽町に一部保安林が分布。	④-1	
19	保護林	なし	④-2	
20	植生自然度が高い地域（自然度9、10）	北部に広く分布し、全体にまばらに分布。		
21	特定植物群落	北部に分布。		
22	巨樹・巨木	地域内に5箇所分布。		
23	環境緑地保護地区等	地域内に1箇所分布。		
24	日本の典型地形	なし	-	
25	長距離自然歩道	南部に分布。		
26	重要な植物等	情報なし		
27	重要な動物、生息地等	情報なし		

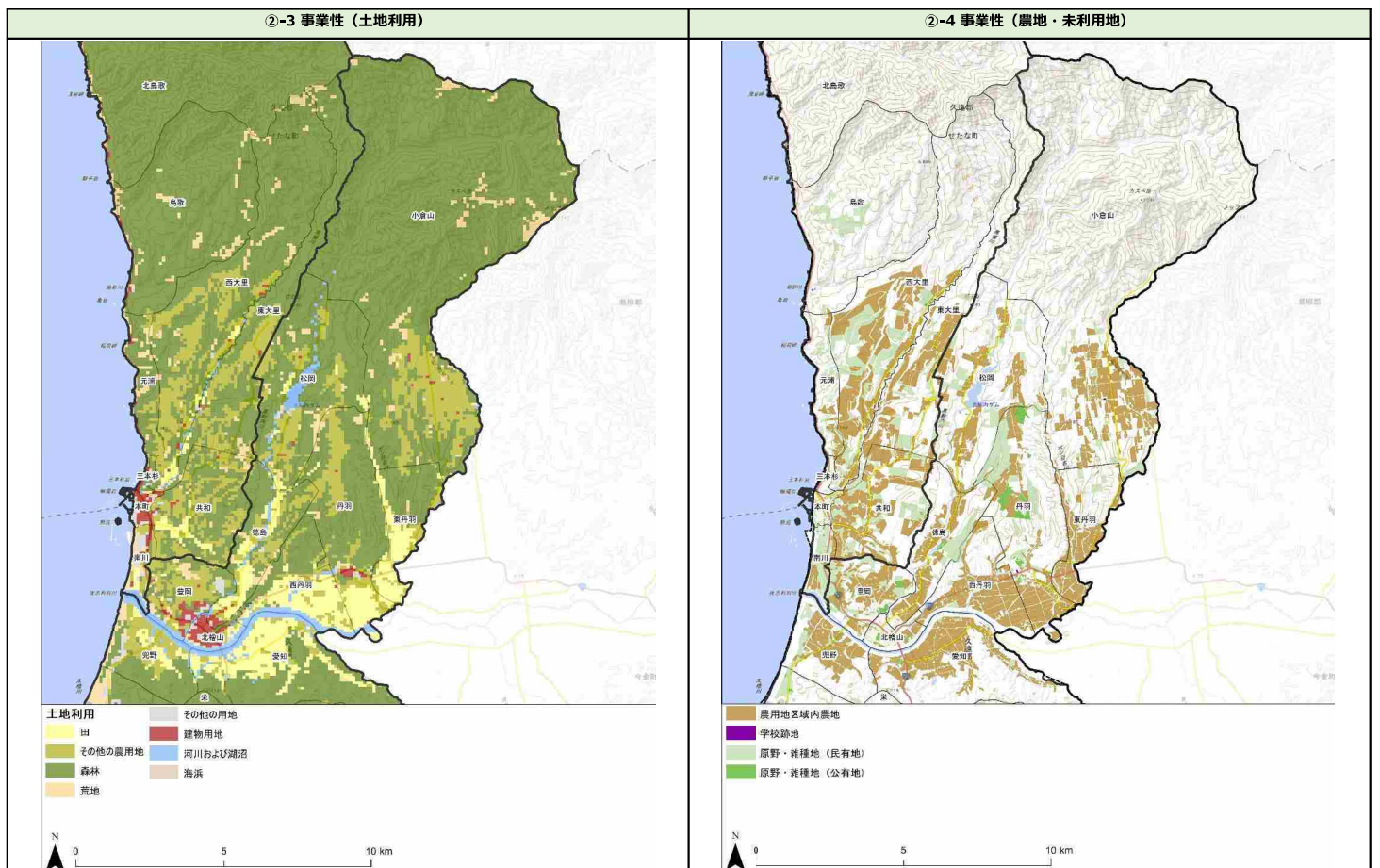
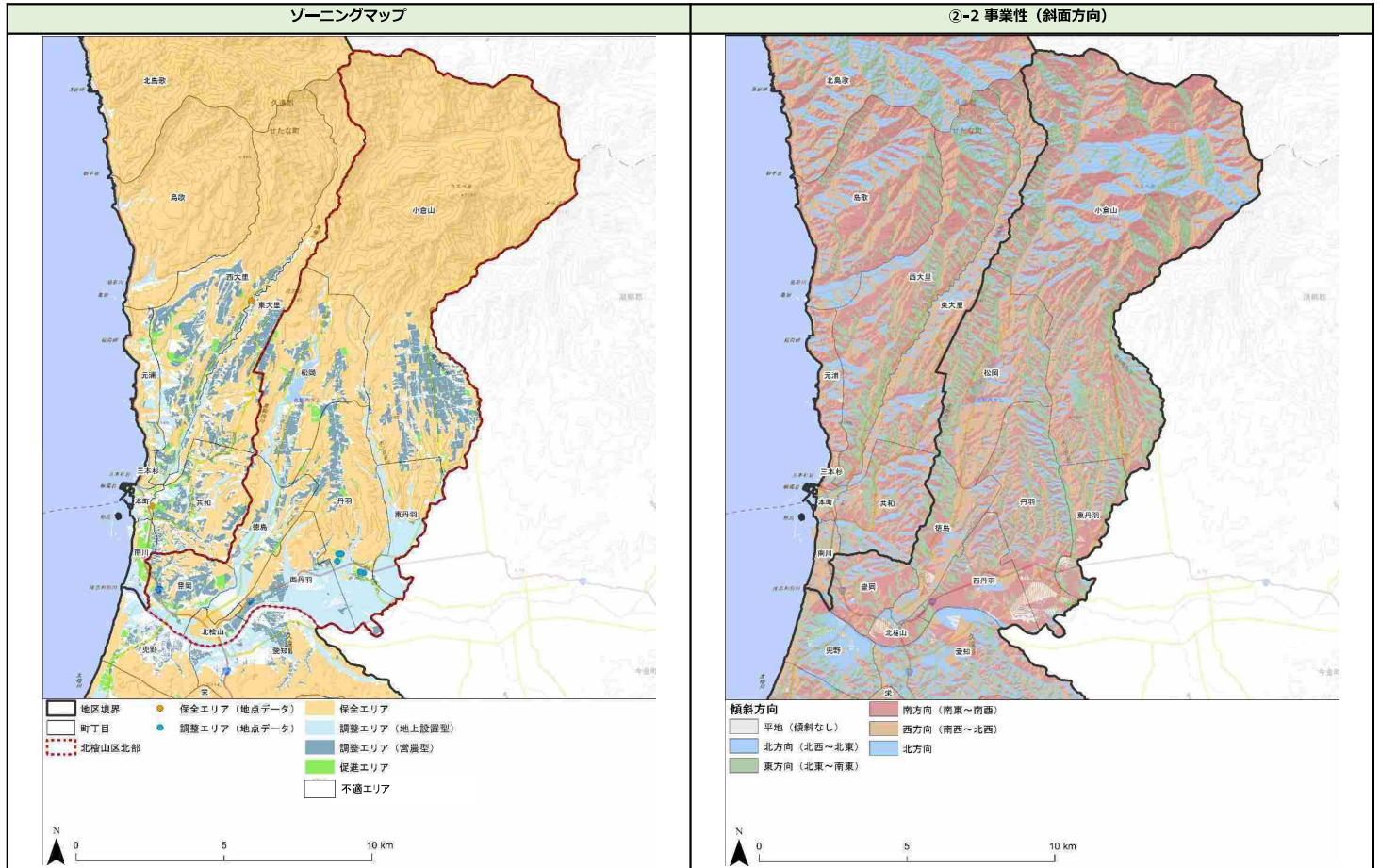
①法令などによる指定地



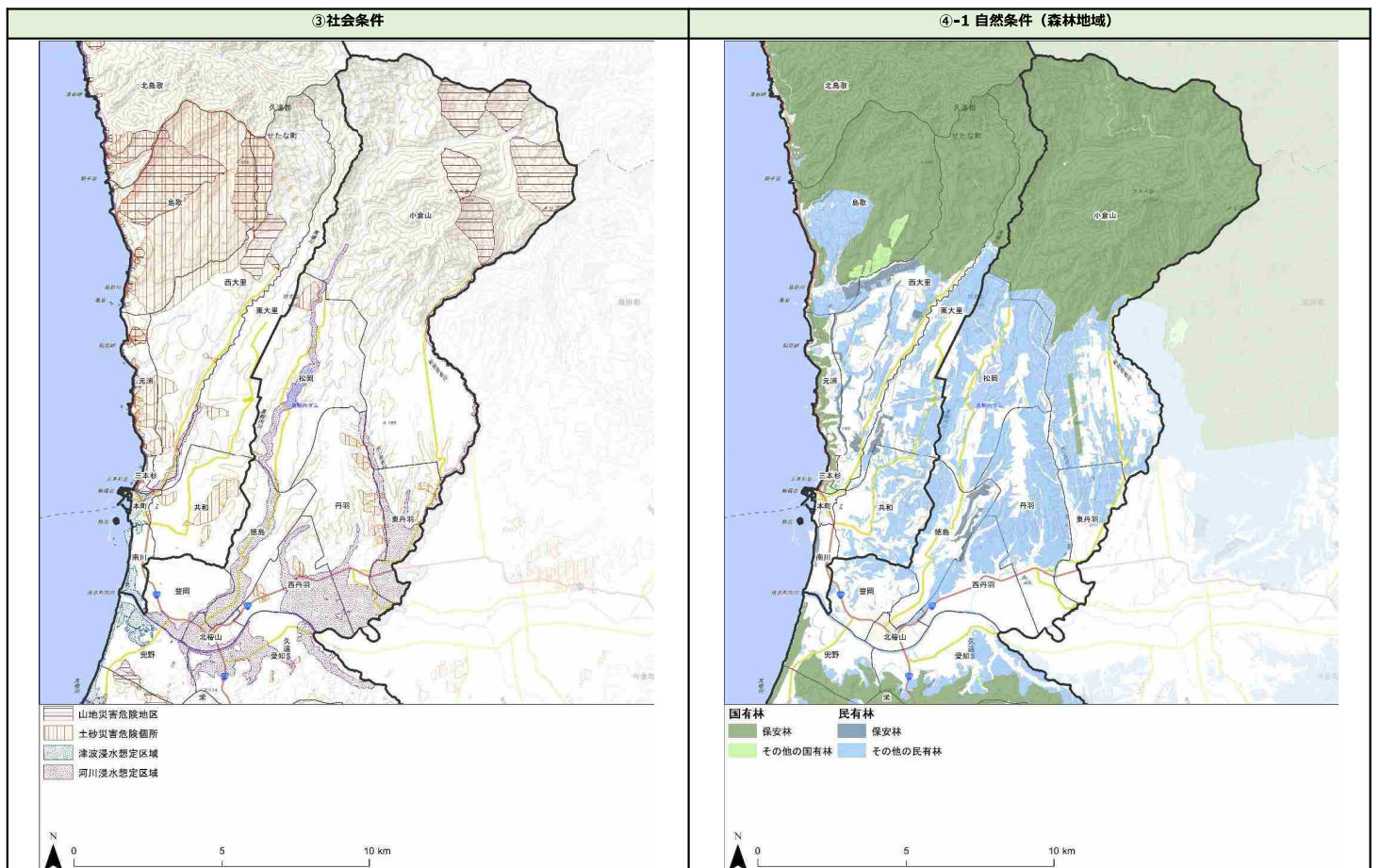
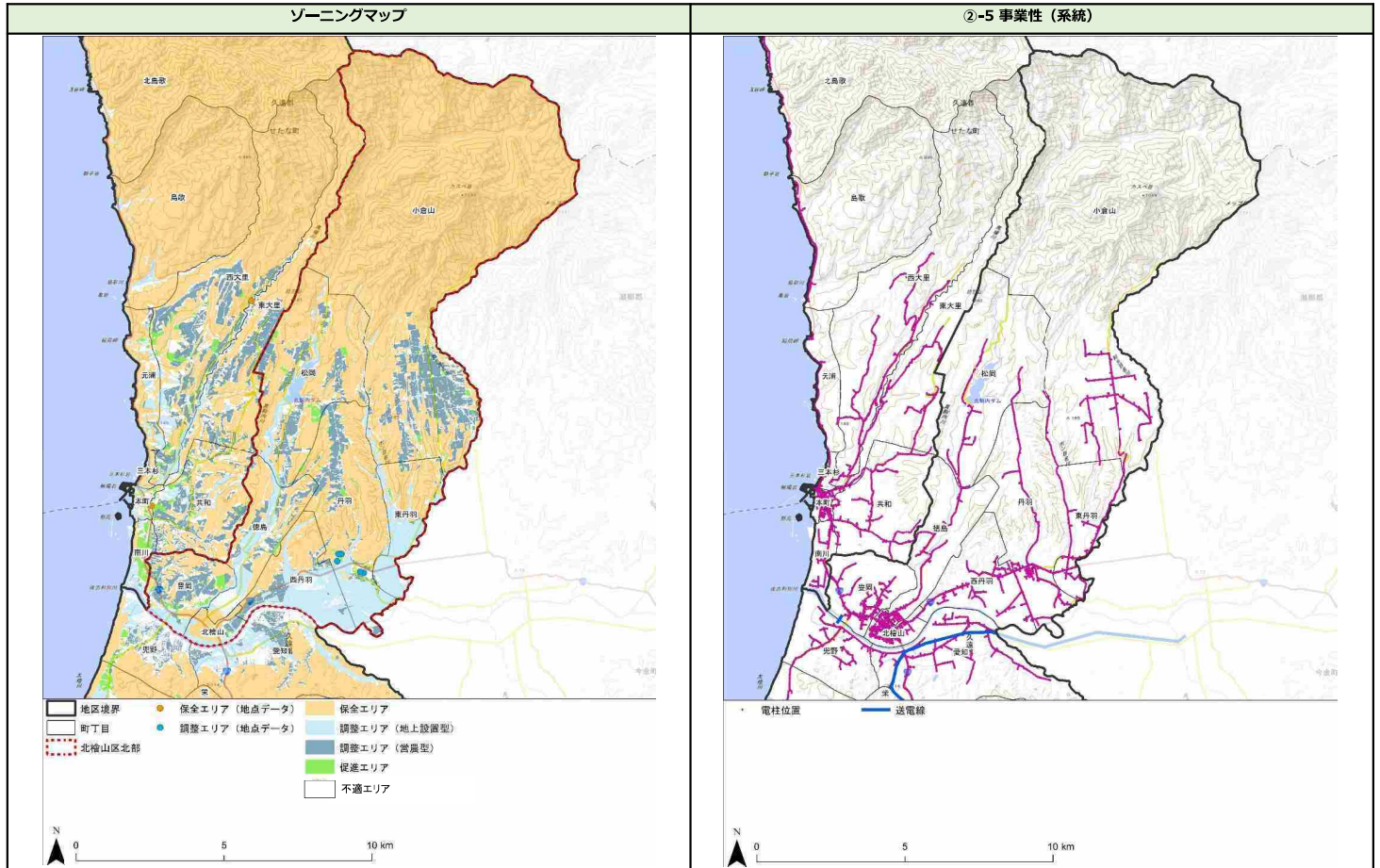
②-1 事業性（傾斜度）



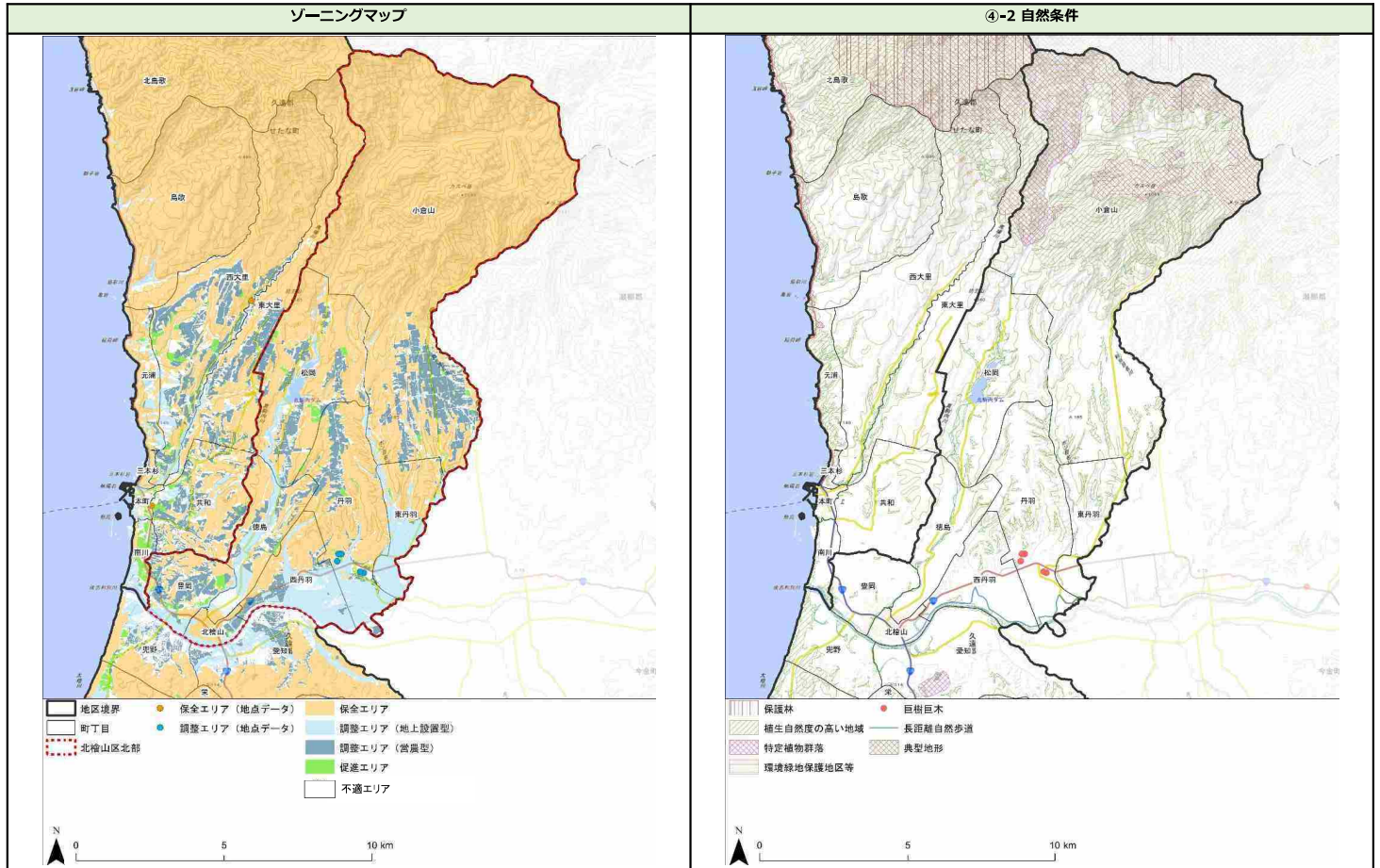
2. 環境情報の分布状況



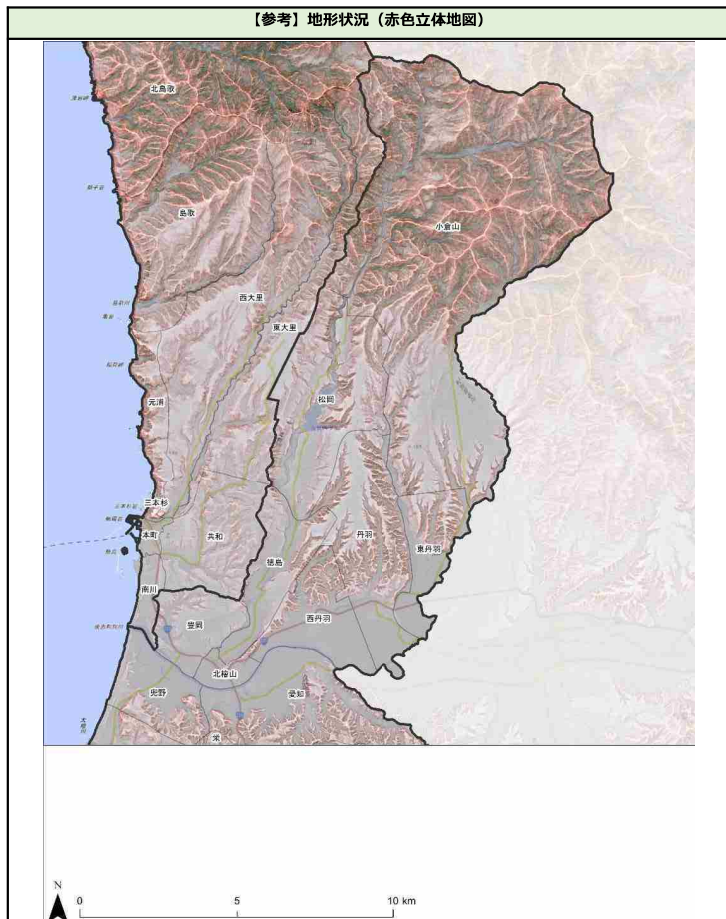
2. 環境情報の分布状況



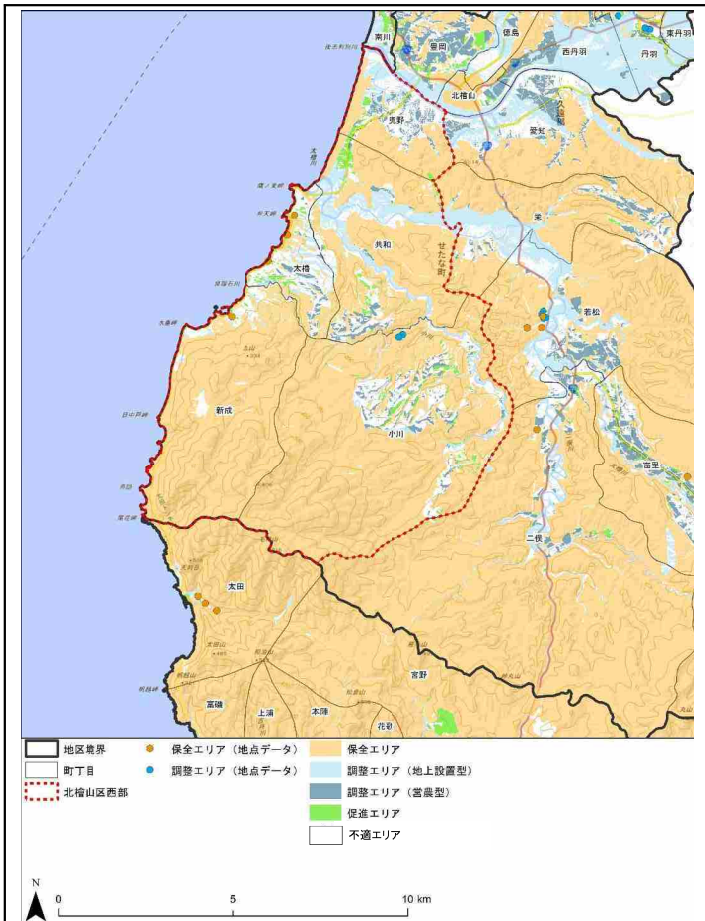
2. 環境情報の分布状況



【参考】地形状況 (赤色立体地図)



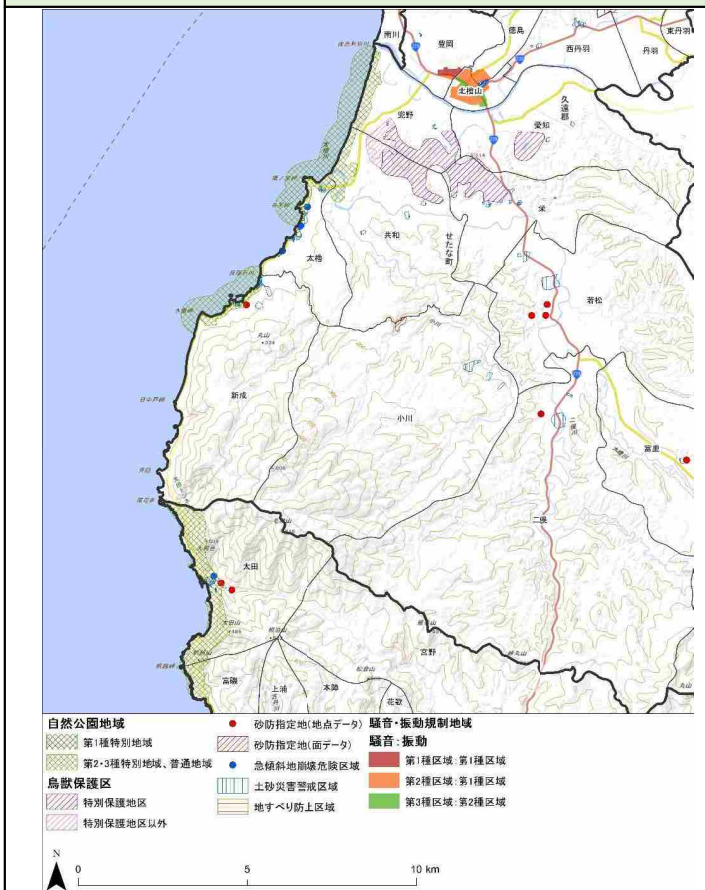
1. ゾーニングマップ



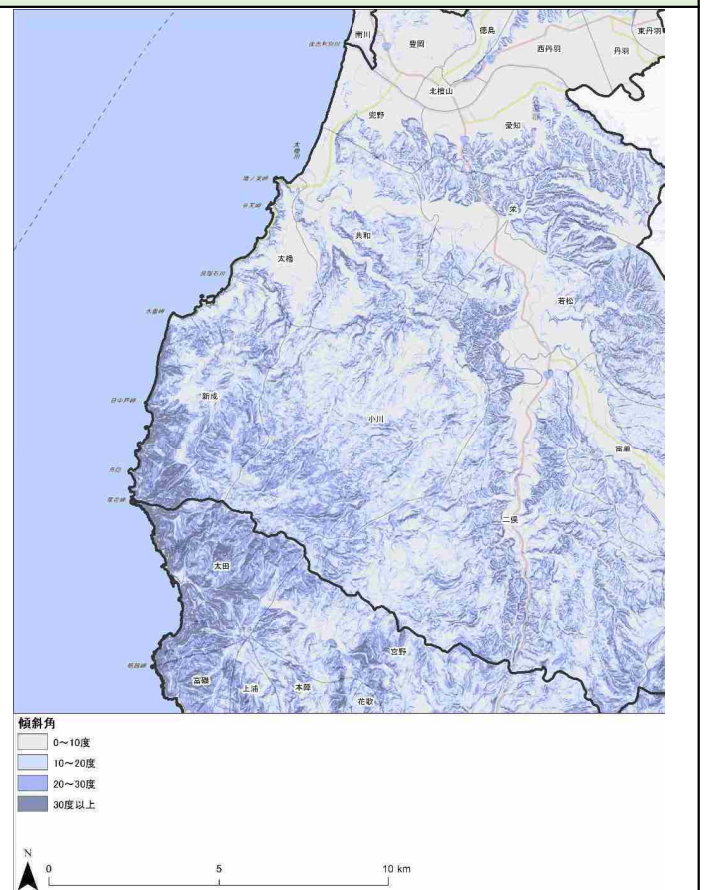
2. 環境情報の分布状況

No	項目名	促進エリアおよび周辺の状況	図	
1	自然公園地域	特別保護地区	①	
		第2、3種特別地域、普通地域		
2	鳥獣保護区	特別保護地区	①	
		特別保護地区以外		
3	砂防指定地	地域内に2か所分布。	①	
4	地すべり防止区域	なし		
5	急傾斜地崩壊危険区域	地域内に3か所分布。	①	
6	土砂災害(特別警戒区域)	日本海沿岸中央部の他、地域内北、東に点在。		
7	騒音・振動規制区域	なし	②-1	
8	傾斜度	北部に0度~20度の分布が多く、南部に0度~20度の分布が多い。南部海岸沿いに30度以上が分布。		
9	斜面方向	北向きの範囲が広い。	②-2	
10	土地利用状況	土地利用図	②-3	
		農地		太櫓地域に広く分布
		未利用地		中部に広く分布
11	送電線	北部に一部分布。	②-5	
12	電柱	地域内南部を除いて広く分布。		
13	山地災害危険地区	南部を中心に、北部にも一部分布。	③	
14	土砂災害危険箇所	中央部に分布。		
15	津波浸水想定区域	日本海側北部を中心に海岸沿岸に分布。	-	
16	洪水浸水想定区域	太櫓川、小川流域に分布。		
17	井戸	なし	-	
18	森林地域(国有林、民有林、保安林含む)	太櫓川、後志利別川流域付近を除く全体に森林地域が広がる。保安林は南部に広く分布し、北部、中部にも分布する。	④-1	
19	保護林	なし	④-2	
20	植生自然度が高い地域(自然度9, 10)	日本海沿岸と南部を中心に全体に分布。		
21	特定植物群落	日本海沿岸南部に分布。	④-2	
22	巨樹・巨木	地域内に2か所分布		
23	環境緑地保護地区等	なし	-	
24	日本の典型地形	なし		
25	長距離自然歩道	なし	-	
26	重要な植物等	情報なし	-	
27	重要な動物、生息地等	情報なし	-	

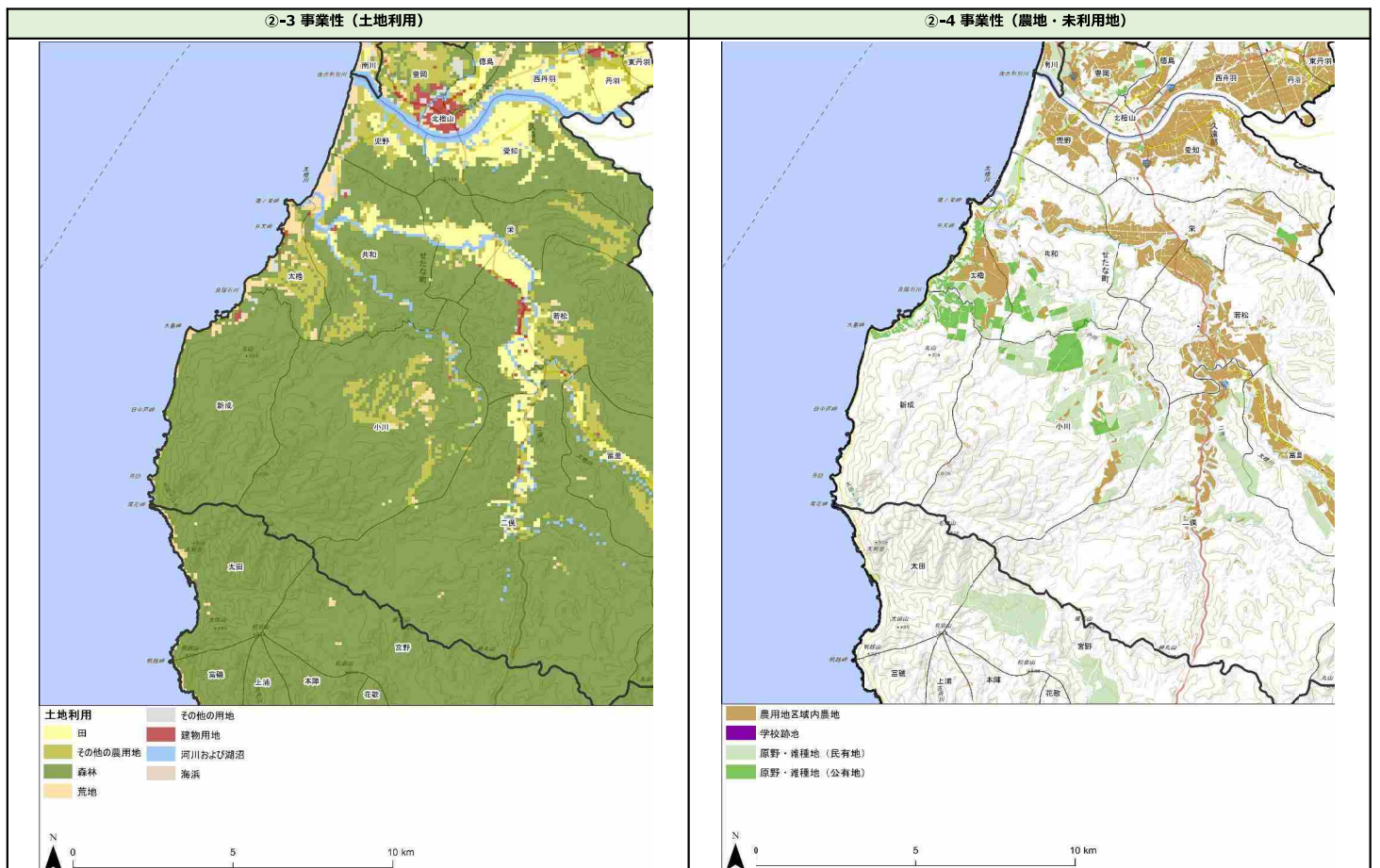
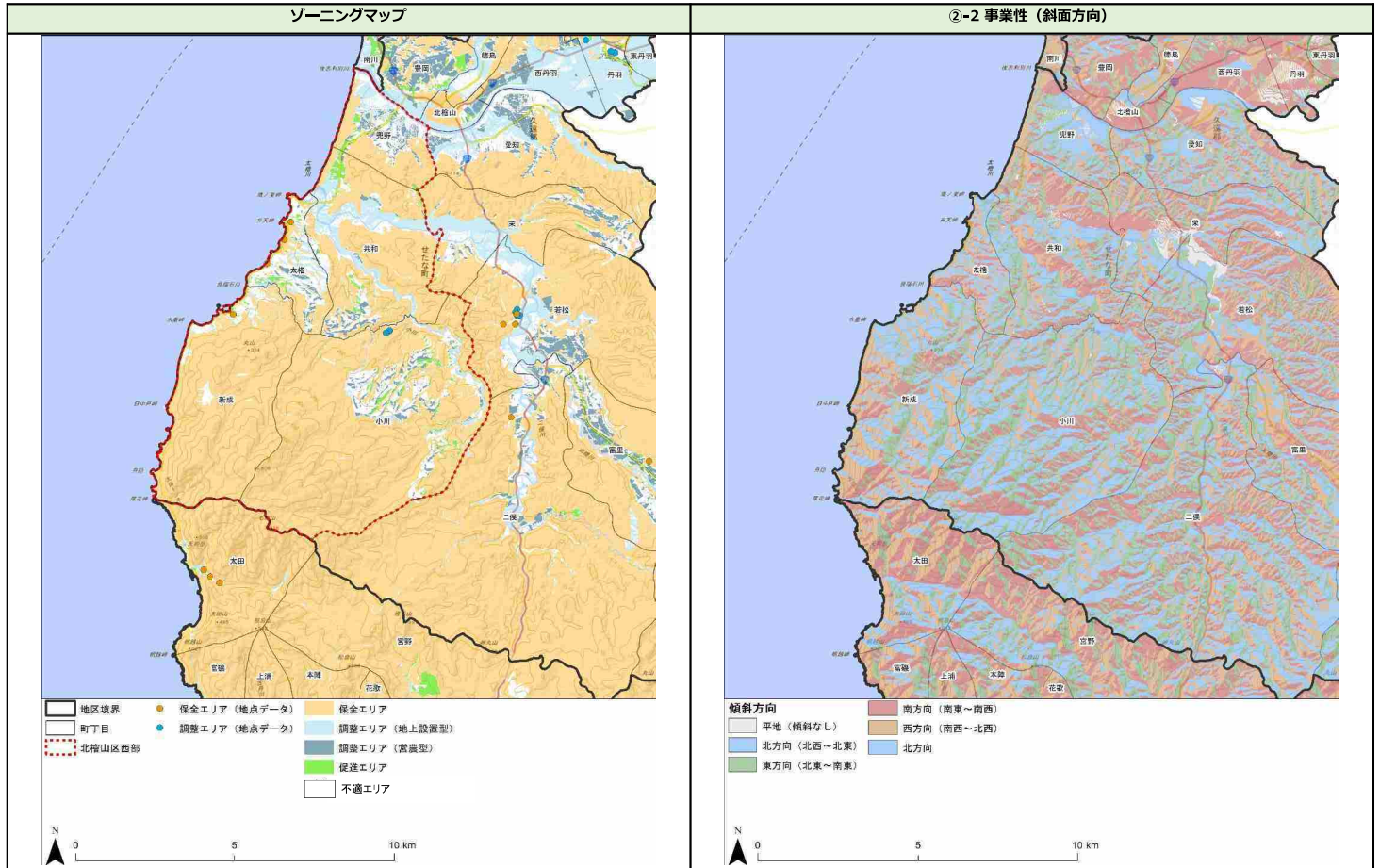
①法令などによる指定地



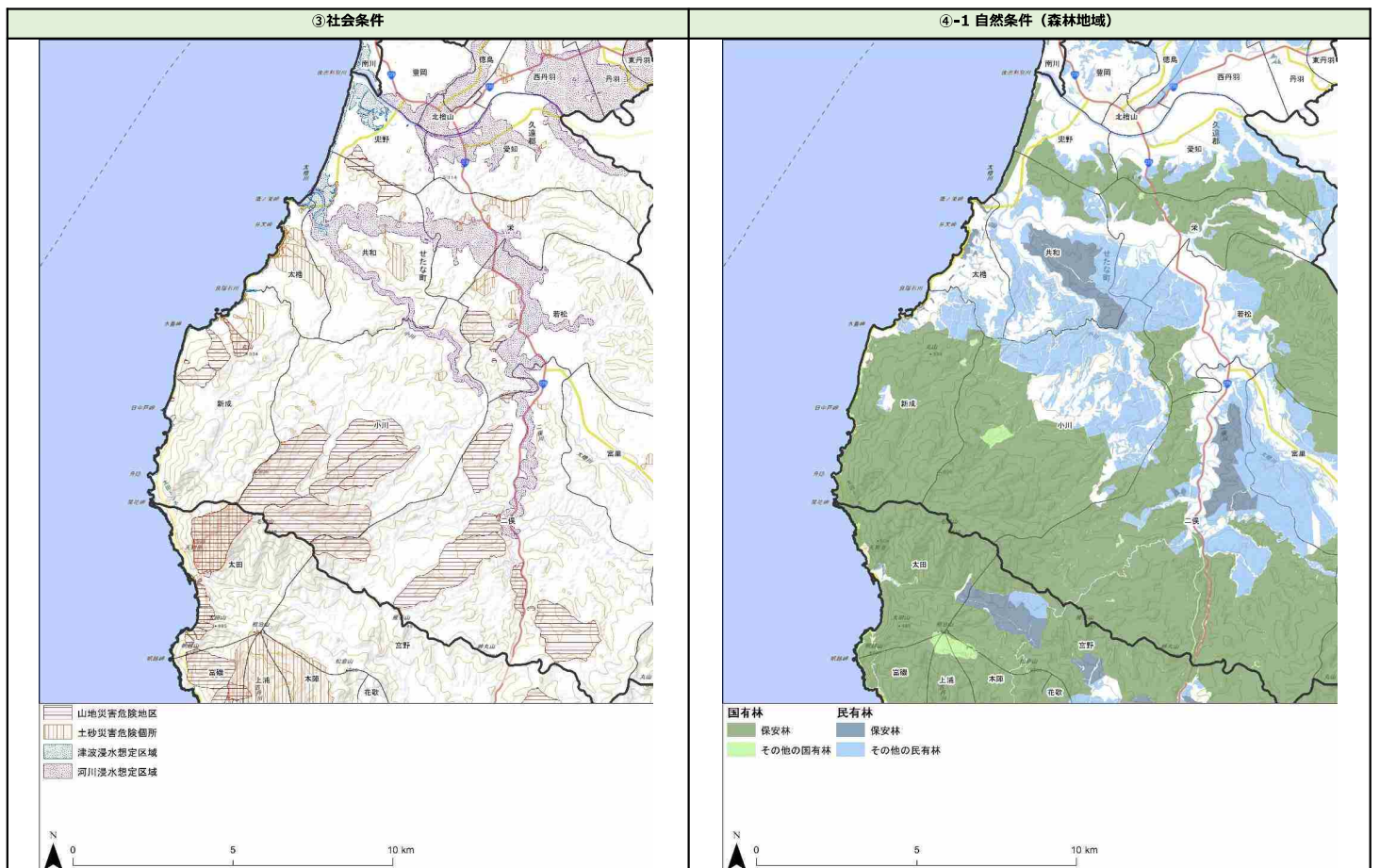
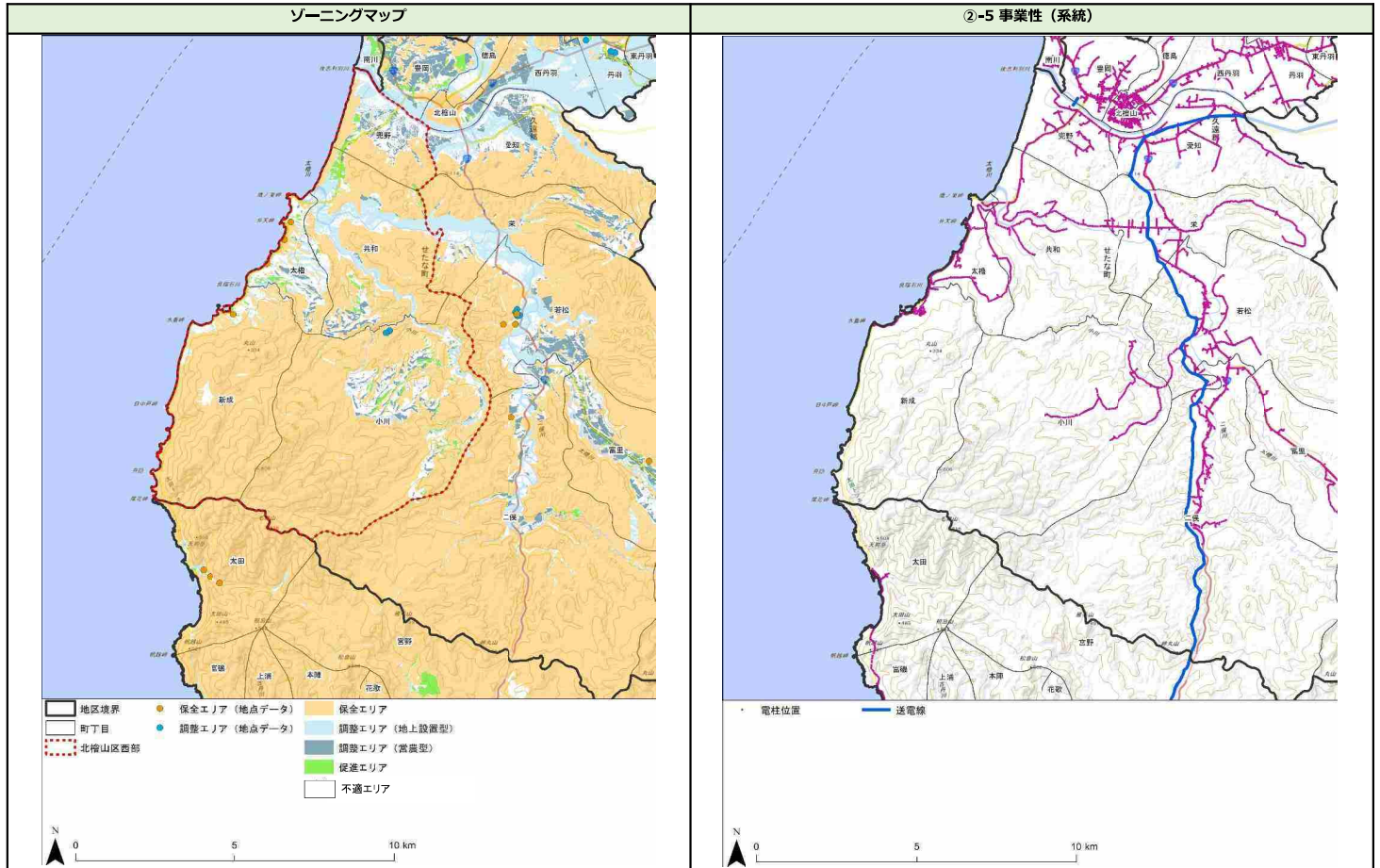
②-1 事業性(傾斜度)



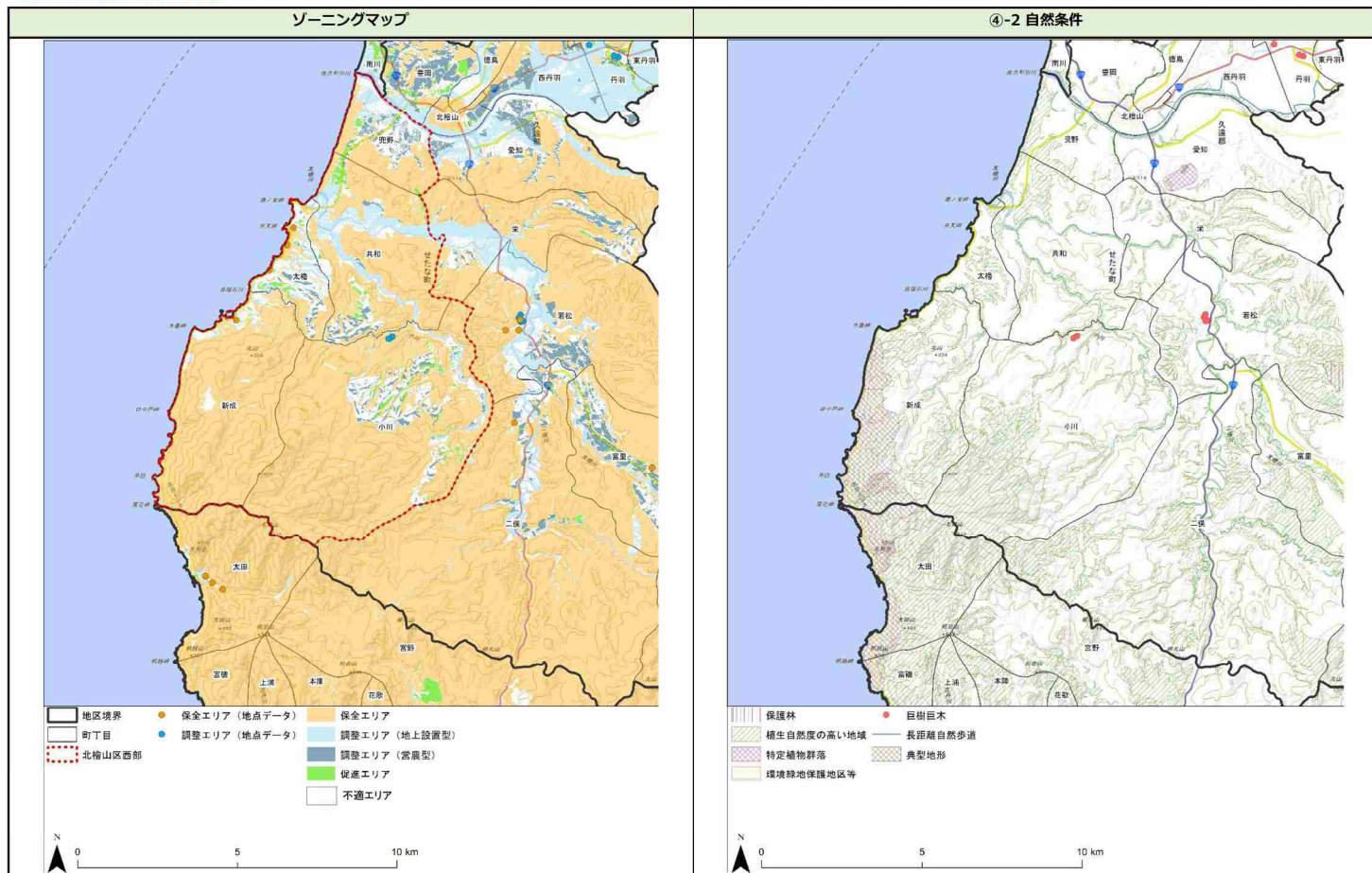
2. 環境情報の分布状況



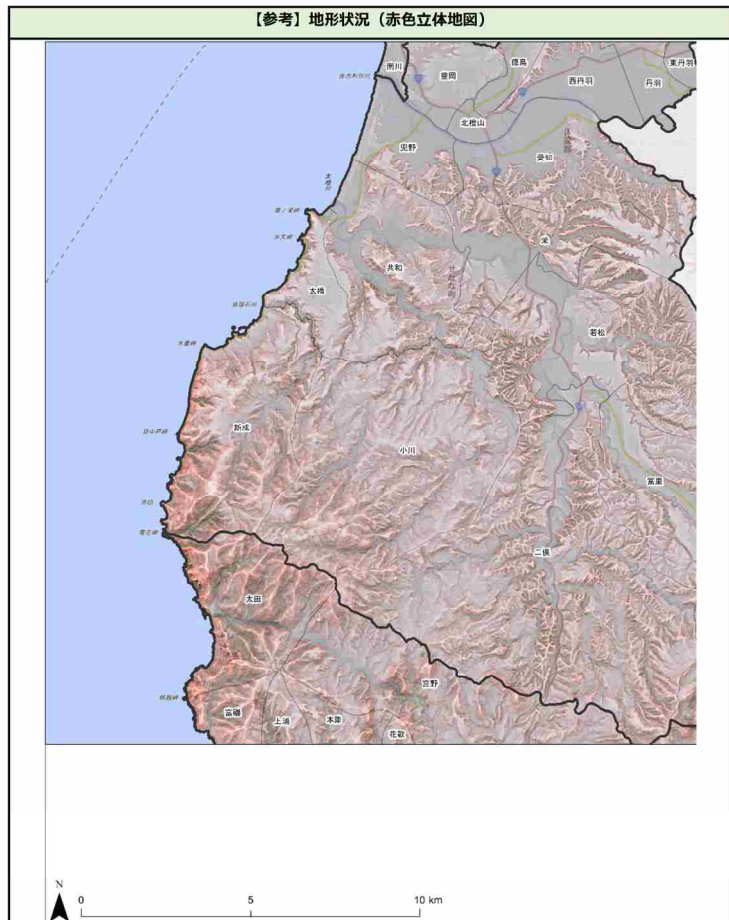
2. 環境情報の分布状況



2. 環境情報の分布状況



【参考】地形状況 (赤色立体地図)



3. 地域説明会が出た意見

ゾーニングマップに関する意見 (住民からの懸念事項など)

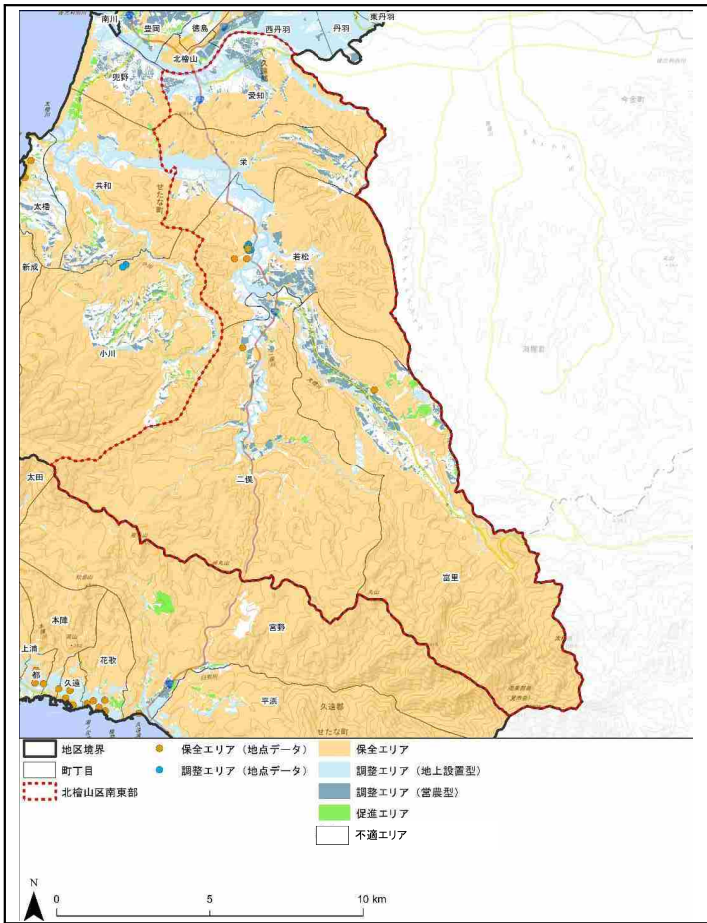
<太櫓地区>

- 特になし。

<北檜山区>

- 住民は健康被害や景観への影響を懸念している。最終的には住民との合意形成になるが、丁寧な説明をしてもらい合意形成に至るのが大事なことだと思う。

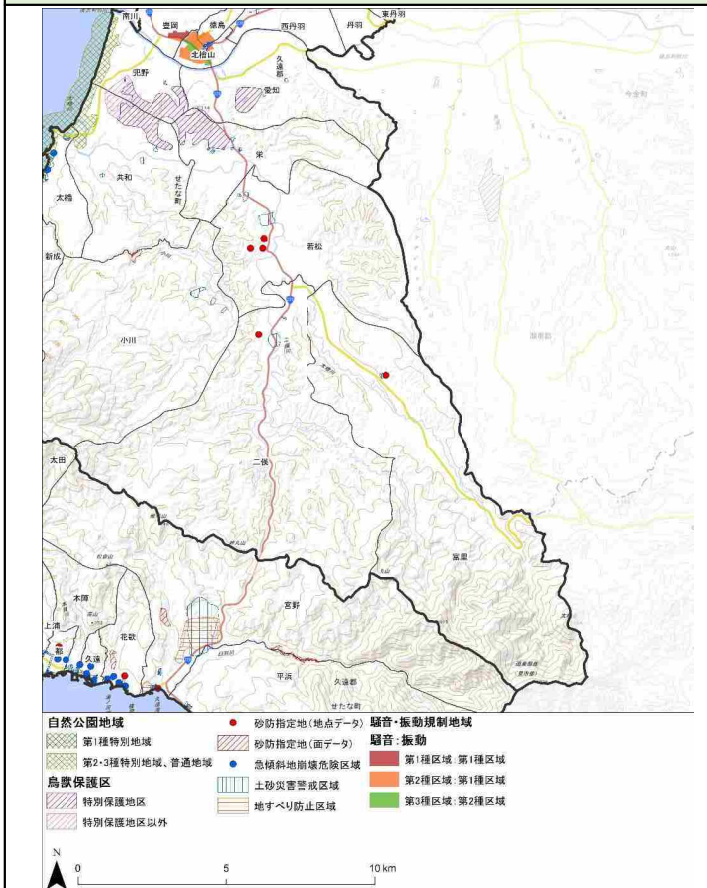
1. ゾーニングマップ



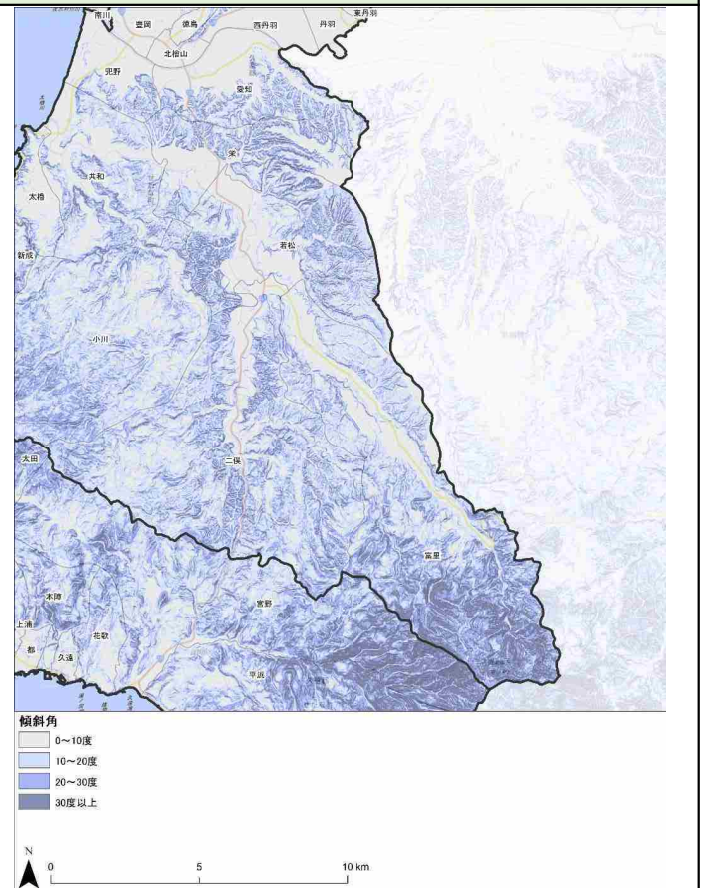
2. 環境情報の分布状況

No	項目名	促進エリアおよび周辺の状況	図	
1	自然公園地域	特別保護地区	なし	
		第2、3種特別地域、普通地域		
2	鳥獣保護区	特別保護地区	特別保護地区が北部に分布。	
		特別保護地区以外		
3	砂防指定地	地域内に5か所分布。	①	
4	地すべり防止区域	なし		
5	急傾斜地崩壊危険区域	なし		
6	土砂災害（特別警戒区域）	地域内に16か所程分布。		
7	騒音・振動規制区域	なし		
8	傾斜度	中央部北西から南東にかけて0度～20度が分布。南部に30度以上が分布。		②-1
9	斜面方向	北部に比較的南向きの範囲が分布。	②-2	
10	土地利用状況	土地利用図	二俣川、太櫛川沿いに田、農用地が分布する。それ以外の範囲は森林が広く分布する。	②-3
		農地	河川沿いに分布。	②-4
		未利用地	農地付近の山地にまれに分布。	
11	送電線	地域内北部から西寄りに南北に分布。	②-5	
12	電柱	地域内南部を除いて広く分布。		
13	山地災害危険地区	地域内に13箇所程分布。	③	
14	土砂災害危険箇所	地域内に10箇所程分布。		
15	津波浸水想定区域	なし		
16	洪水浸水想定区域	太櫛川、二俣川、トンケ川、後志利別川流域に分布。		
17	井戸	地域内に4か所分布。	-	
18	森林地域（国有林、民有林、保安林含む）	森林地域は太櫛川二俣川、トンケ川、後志利別川流域付近を除く全域に広がる。保安林は南部に広く分布し、北部、中央部にも分布する。	④-1	
19	保護林	地域内に1箇所分布。		
20	植生自然度が高い地域（自然度9、10）	地域内全体に分布。	④-2	
21	特定植物群落	地域内に1箇所分布。		
22	巨樹・巨木	地域内に4箇所分布。		
23	環境緑地保護地区等	地域内に1箇所分布。		
24	日本の典型地形	なし		
25	長距離自然歩道	西部に分布。		
26	重要な植物等			-
27	重要な動物、生息地等		-	

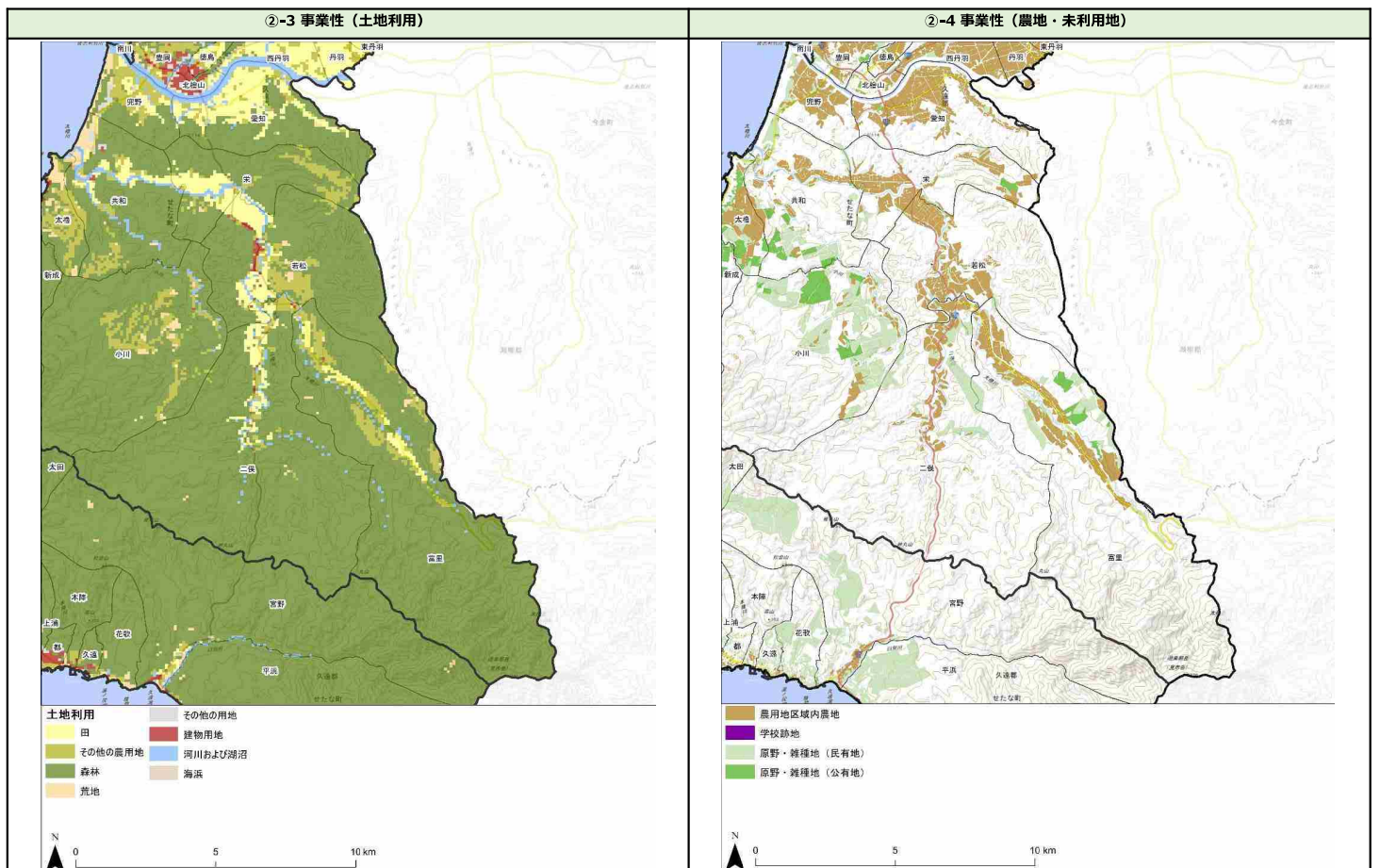
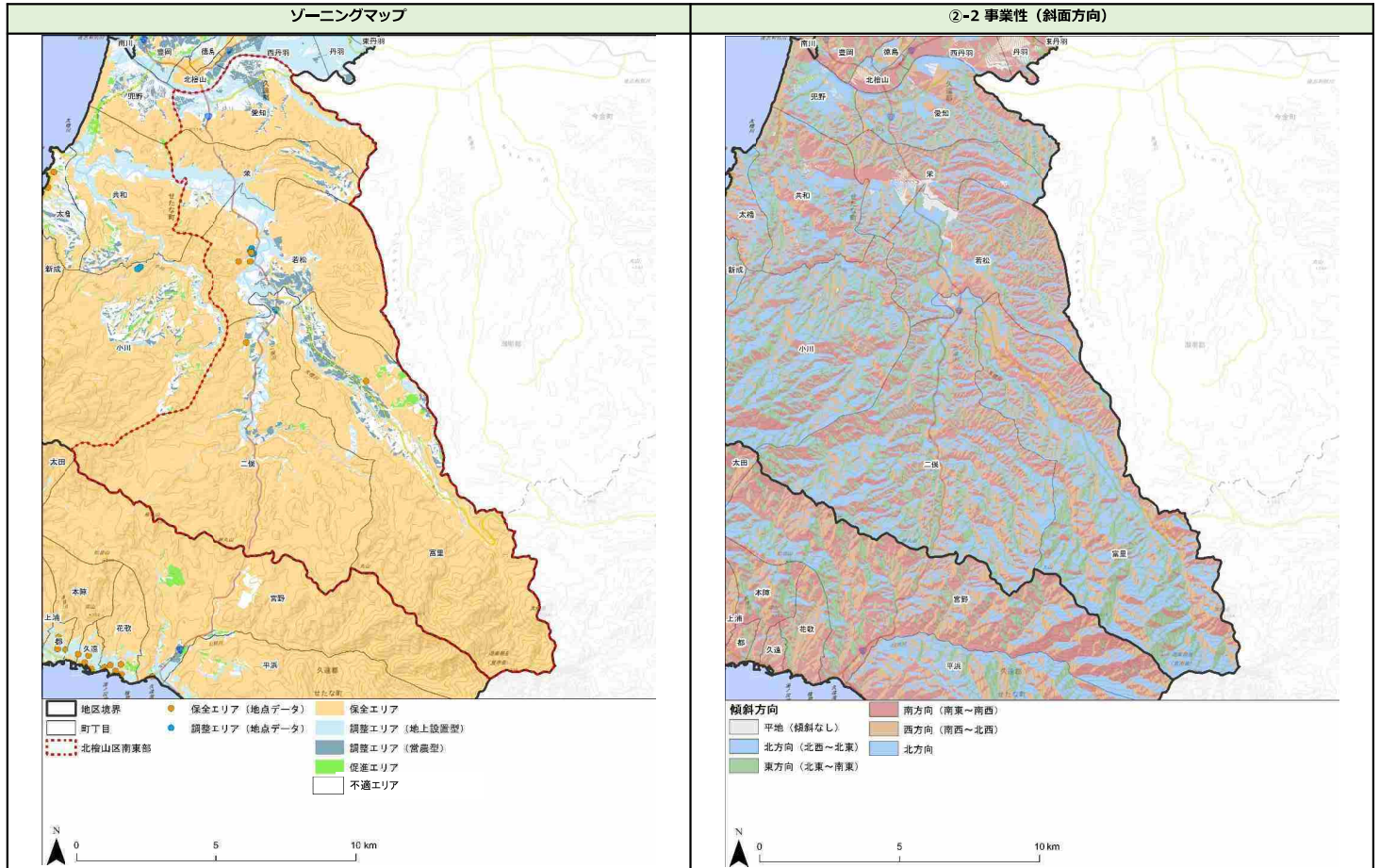
①法令などによる指定地



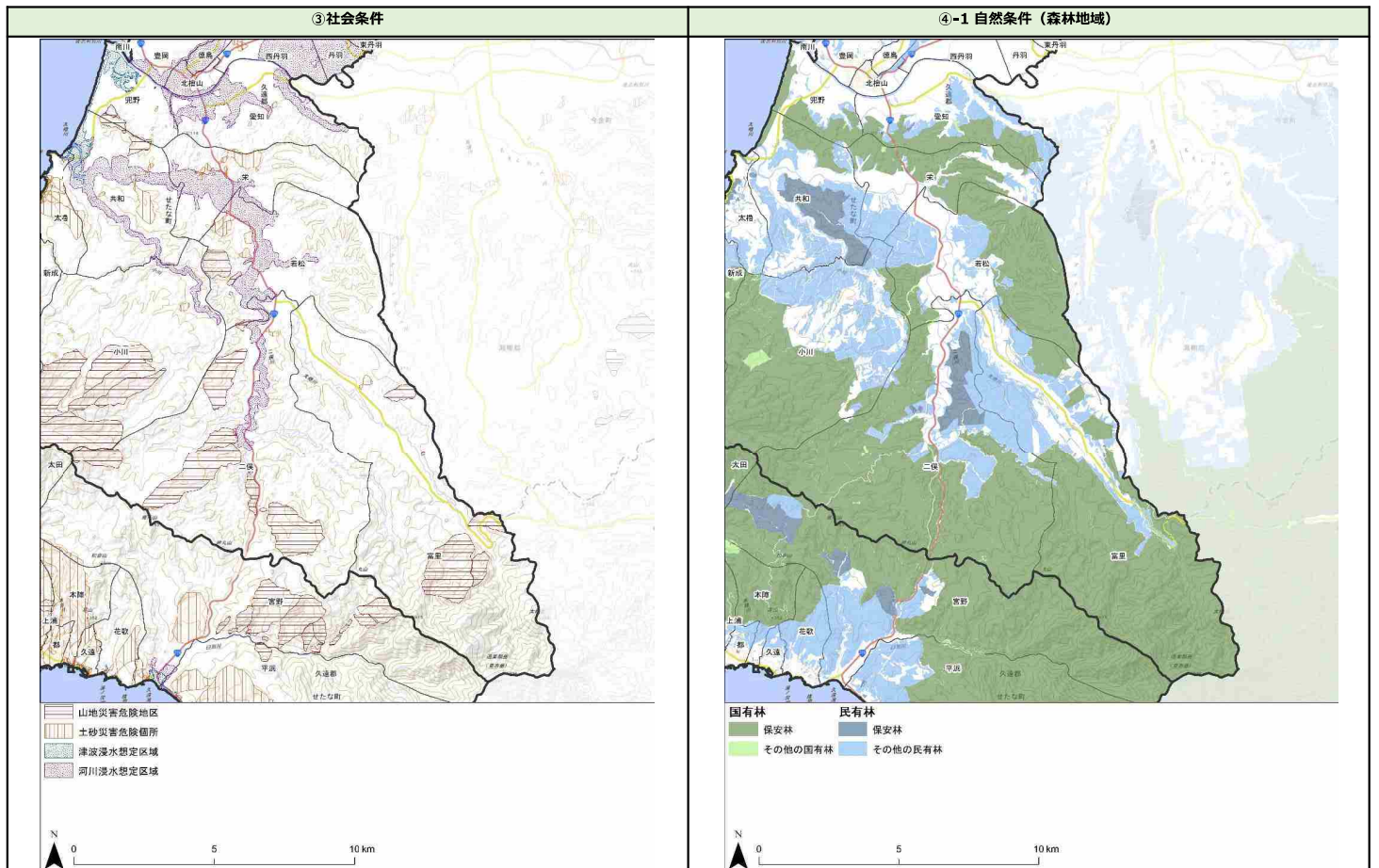
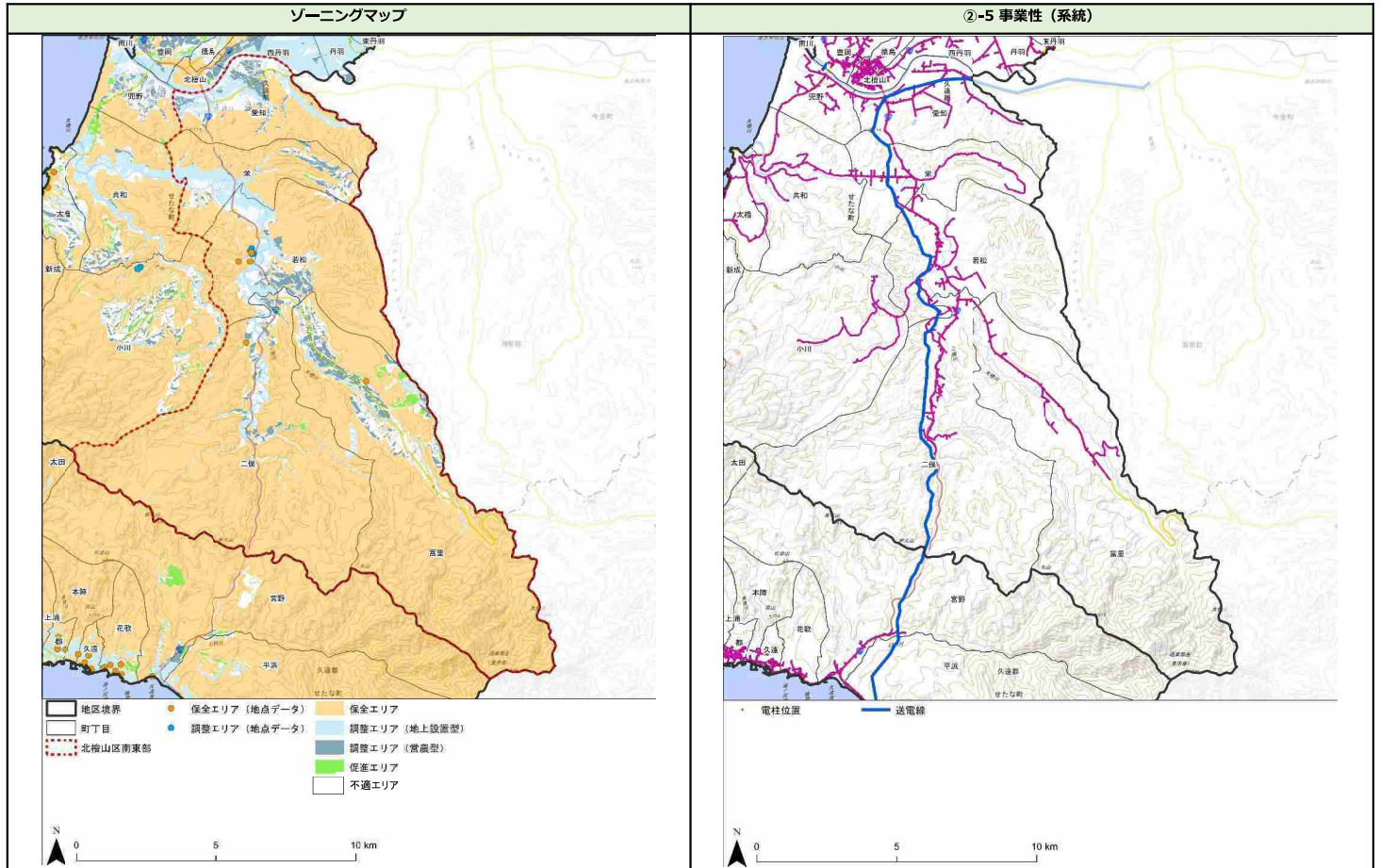
②-1 事業性（傾斜度）



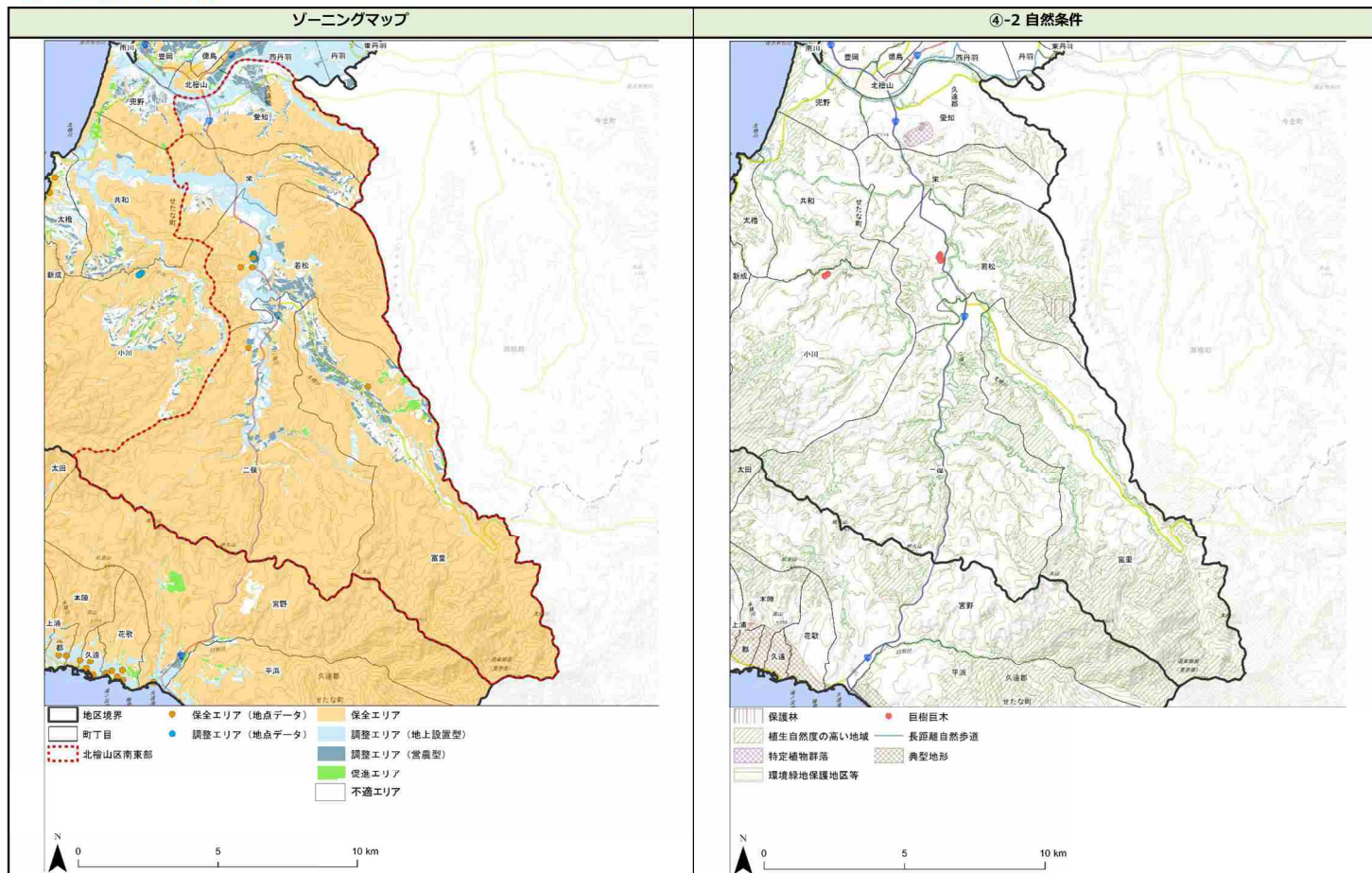
2. 環境情報の分布状況



2. 環境情報の分布状況



2. 環境情報の分布状況



3. 地域説明会で出た意見



ゾーニングマップに関する意見 (住民からの懸念事項など)

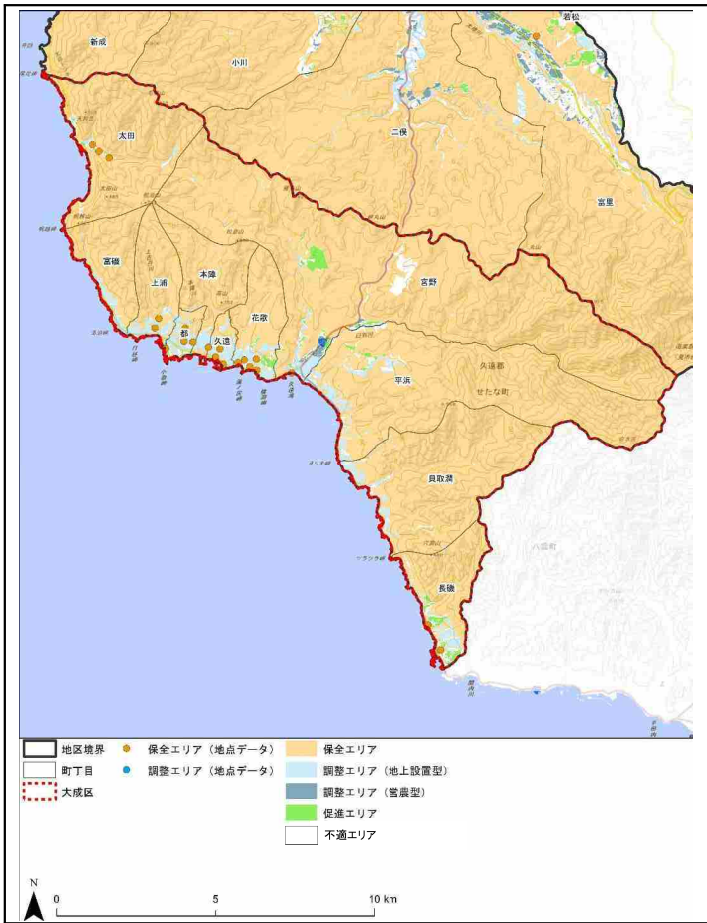
<若松地区>

- 太陽光発電は、建設後の維持管理から撤去まで、責任をもって更地にできるのか、しっかり後始末までやっていただきたい。

<北檜山区>

- 住民は健康被害や景観への影響を懸念している。最終的には住民との合意形成になるが、丁寧な説明をしてもらい合意形成に至るのが大事なことだと思う。

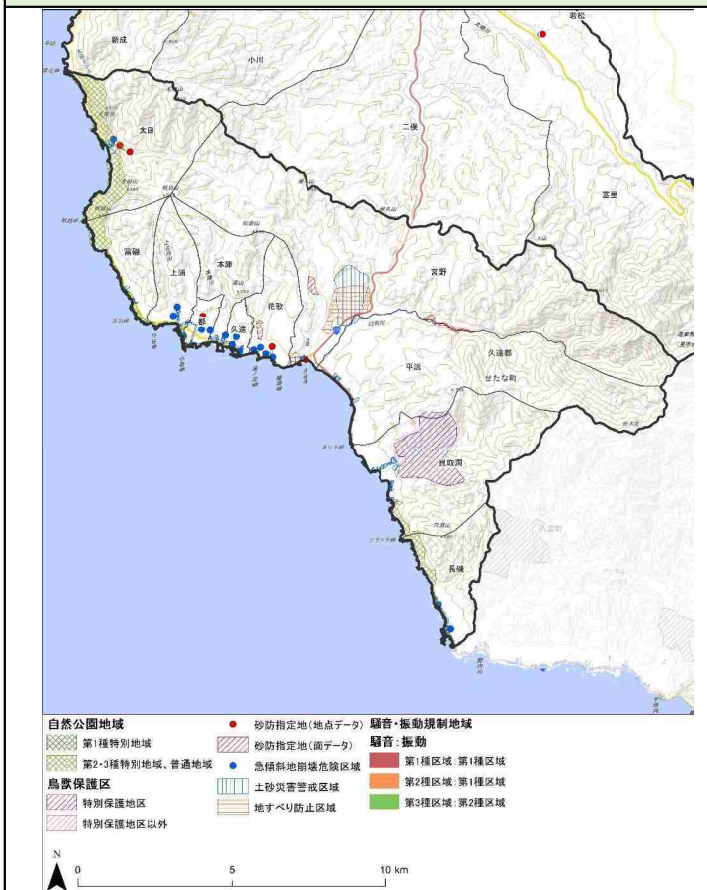
1. ゾーニングマップ



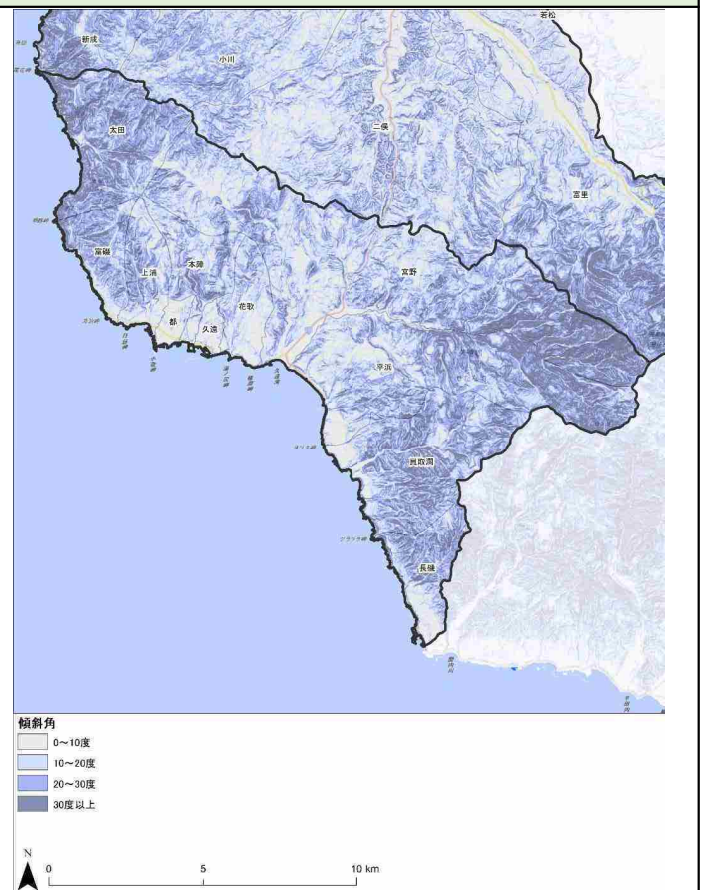
2. 環境情報の分布状況

No	項目名	促進エリアおよび周辺の状況	図		
①	1 法令などによる指定地	自然公園地域	特別保護地区	①	
		第2、3種特別地域、普通地域	日本海沿い北部と南部に第2、3種特別地域、普通地域が分布。		
	2 鳥獣保護区	特別保護地区	地域内に特別保護地区が1箇所分布。		
		特別保護地区以外			
	3 砂防指定地		地域内に8箇所分布。		
	4 地すべり防止区域		地域内に2箇所分布。		
	5 急傾斜地崩壊危険区域		地域内に16箇所分布。		
6 土砂災害（特別警戒区域）		日本海沿いに分布。中央部に一部分布。			
7 騒音・振動規制区域		なし			
②-1	8 事業性	傾斜度	中央部に0～20度が分布。西側と南側に20度～30度以上が分布。	②-1	
		斜面方向	全体に南向きの範囲が広い。	②-2	
		土地利用状況	土地利用図	久遠、都周辺に建物用地が分布。全域に森林が広く分布。	②-3
			農地	国道229沿いに分布。	②-4
		未利用地	中部山間部にまれに分布。		
11 送電線		なし	②-5		
③	12 電柱		日本海沿岸と、南部地域に分布。	③	
		13 山地災害危険地区		日本海沿いに加えて貝取瀬町、宮野町に分布。	
			14 土砂災害危険箇所		日本海沿岸に分布。
		15 津波浸水想定区域		日本海沿岸に分布。	
		16 洪水浸水想定区域		上古角川、小川、白別川、平田内川流域に分布。	
		17 井戸		地域内に6か所分布。	
		18 森林地域（国有林、民有林、保安林含む）		森林地域は地域内全域に広がる。保安林が中央部を除き、広く分布。	
④-1	19 保護林		なし	④-1	
		20 植生自然度が高い地域（自然度9、10）		中央部、南部を除いて分布。中央部を除いた日本海沿岸に分布。	
		21 特定植物群落		日本海沿岸北部に分布。	
		④-2	22 巨樹・巨木		なし
			23 環境緑地保護地区等		地域内に1箇所分布。
			24 日本の典型地形		日本海沿岸中央部に分布。
		25 長距離自然歩道		中央部に分布。	
26 重要な植物等		情報なし	-		
27 重要な動物・生息地等		情報なし	-		

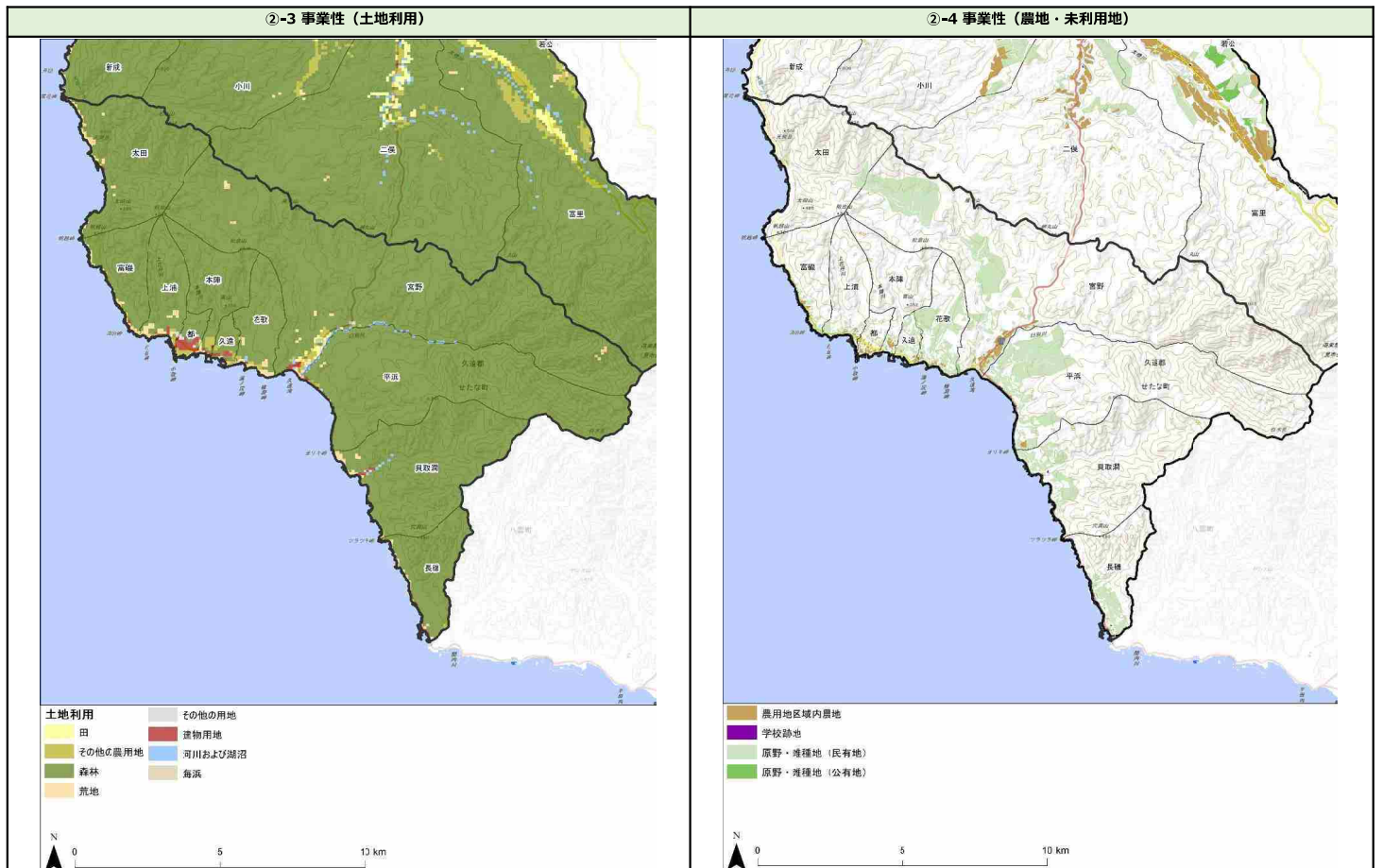
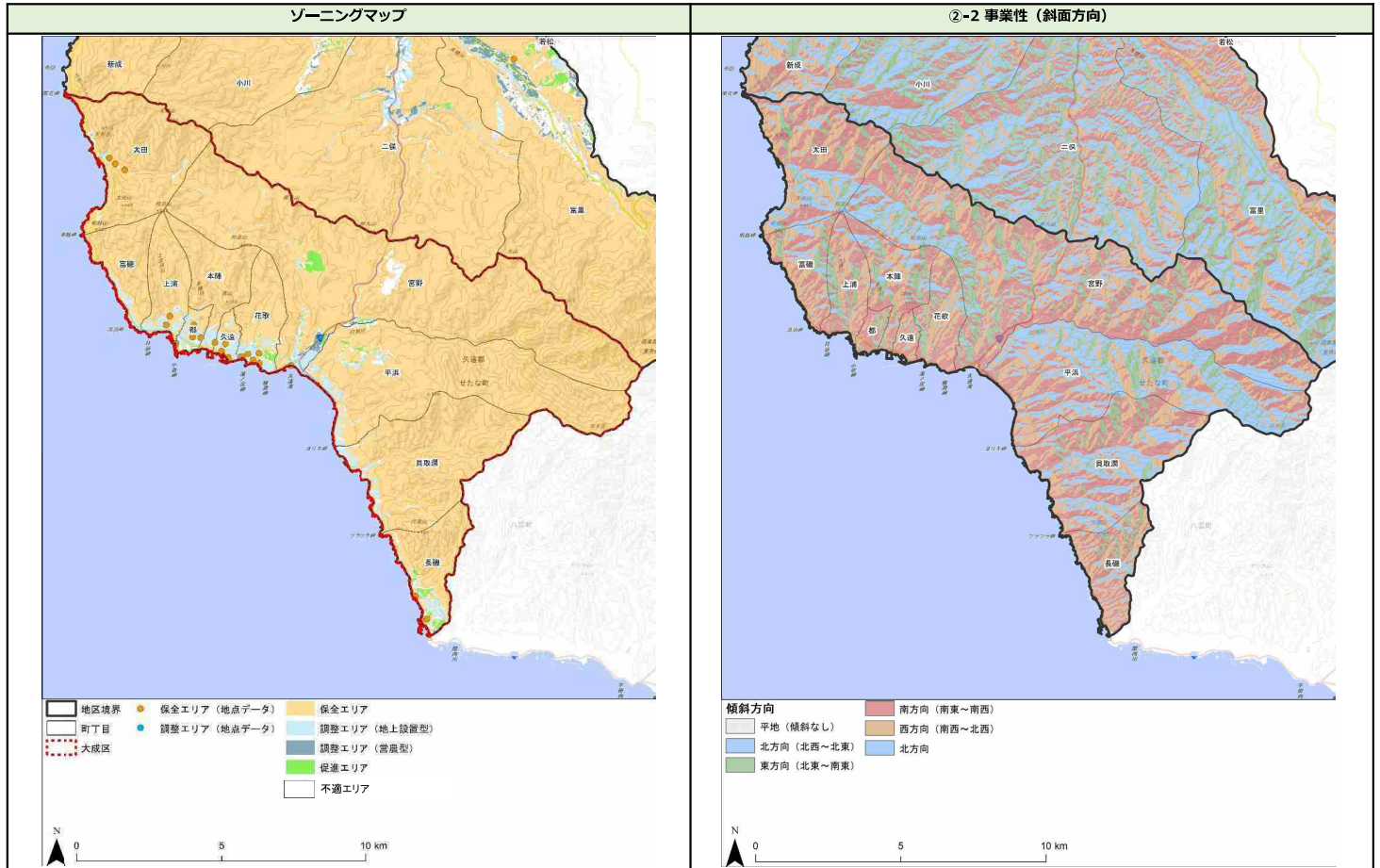
①法令などによる指定地



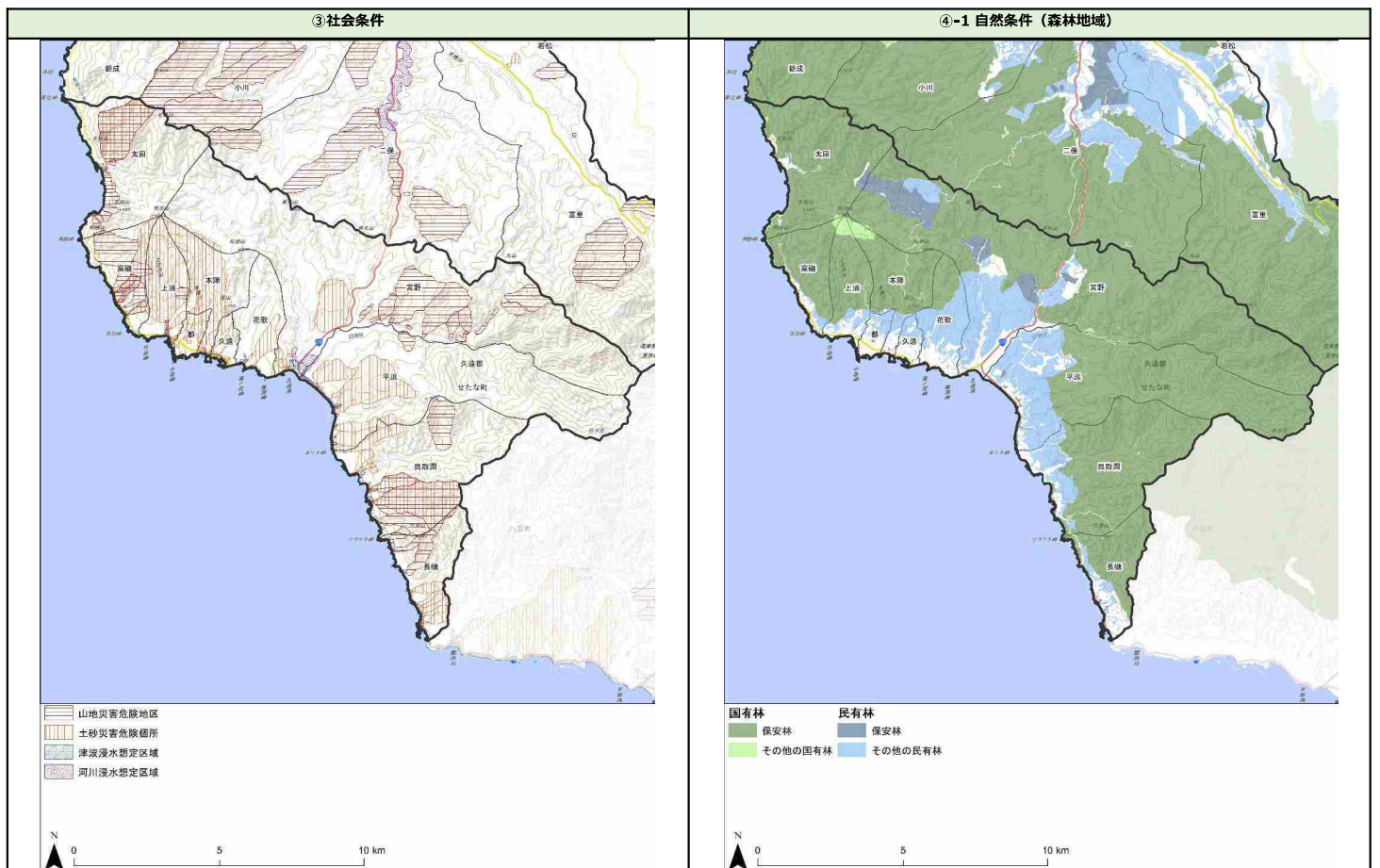
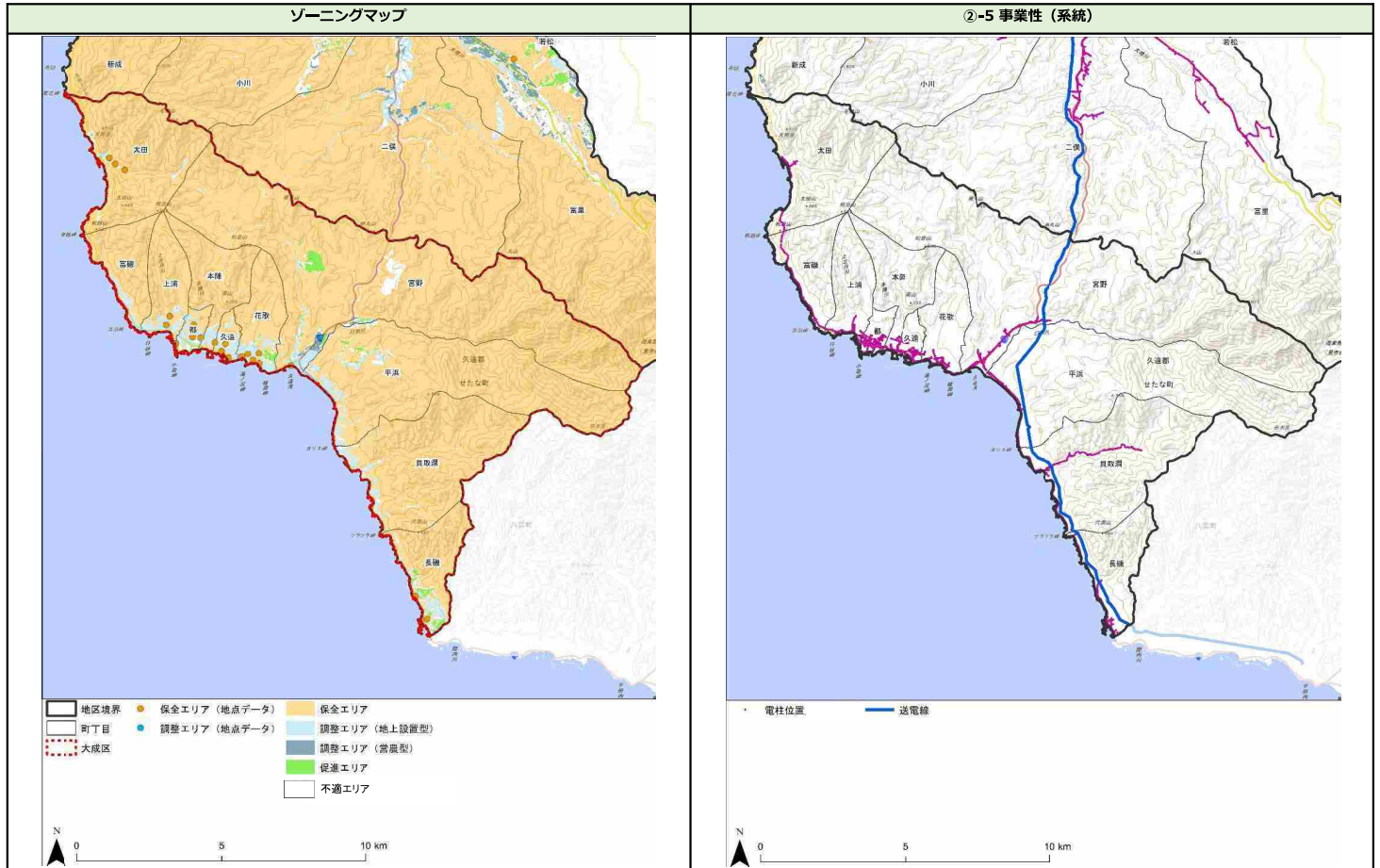
②-1 事業性（傾斜度）



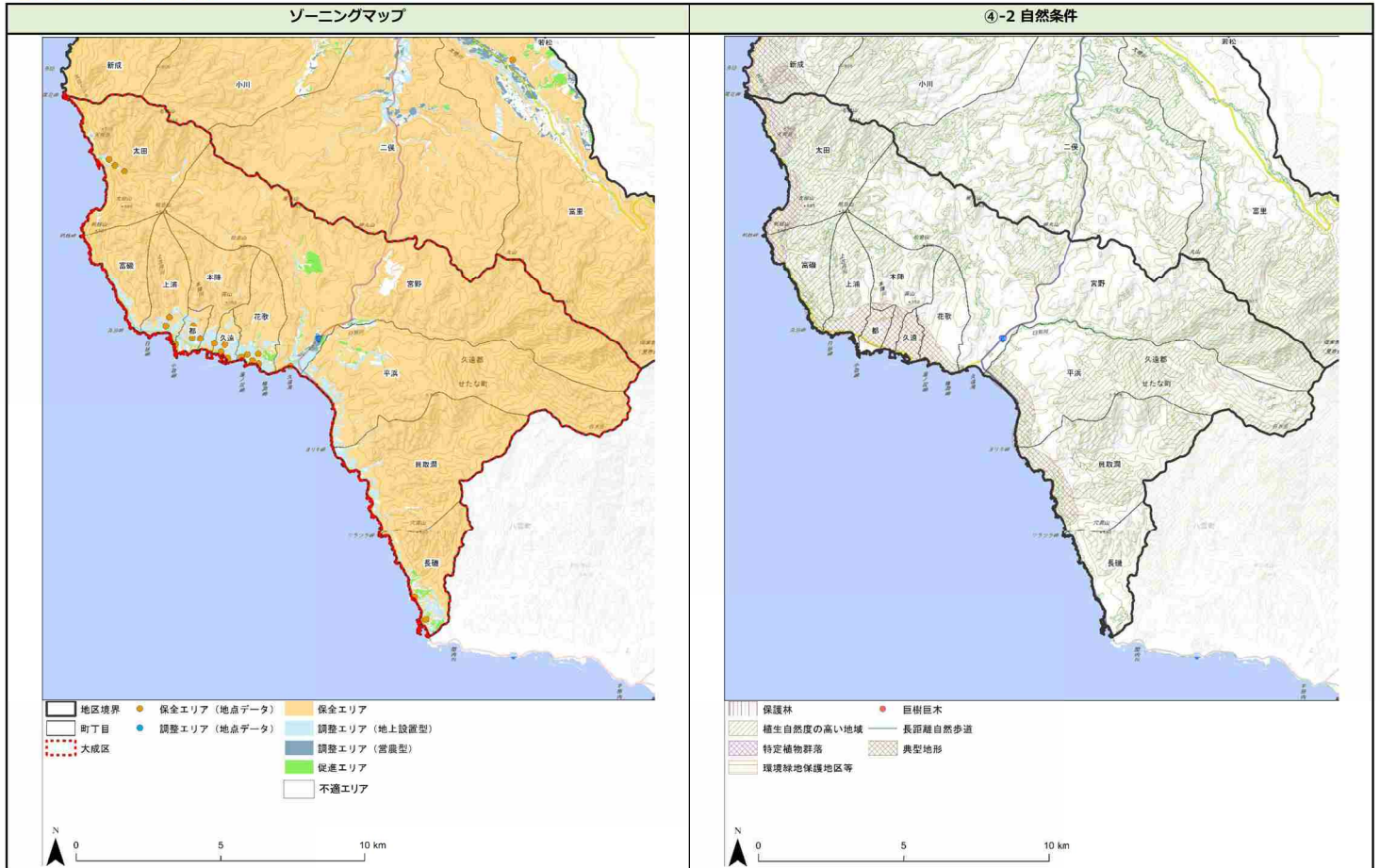
2. 環境情報の分布状況



2. 環境情報の分布状況



2. 環境情報の分布状況



3. 地域説明会で出た意見

ゾーニングマップに関する意見 (住民からの懸念事項など)	
<宮野地区>	<ul style="list-style-type: none"> 特になし。
<大成区>	<ul style="list-style-type: none"> 特になし。