

2013 クリスマス青い羽根

チャリティーパーティー

とき 12月22日(日) 午後6時～
ところ 瀬棚町民センター



クリスマスの夜をみんなで楽しもう！

「道高むつ子さん」・「なんだカンダBAND」他
の演奏と「お楽しみ抽選会」
で過ごすひととき！

前売券：1,000円 小学生未満500円（軽食・1ドリンク付）
チケット取扱所：ひやま漁協（瀬棚支所、大成支所、貝取潤出張所）

「青い羽根」募金は全国5万7千人の水難救助ボランティアを支援する事業です

主催：(財)海上保安協会瀬棚支部（連絡先：ひやま漁協瀬棚支所0137-87-3221）

後援：せたな町、せたな商工会、せたな町建設協会、
久遠救難所、貝取潤救難所、瀬棚救難所、北檜山救難所、
ひやま漁協（瀬棚支所、大成支所、貝取潤出張所）

※ 本紙掲載の映像は開催状況を紹介することを目的としており、写り込まれた人物等を対象としたものではありません。

平成25年度 せたな町重度身体障害者タクシー料金助成について

せたな町では重度身体障害者に対してタクシーを利用する際の料金の一部を助成しております。

対象者及び助成額は下記のとおりとなっておりますので、助成を希望する方は別紙印鑑・障害者手帳を持参の上、役場・各支所の福祉係へ申請して下さい。

なお、この助成は本人及び本人と同乗する方に限りますので、ご了承願います。

対象になる要件

障がい	要件
身体	① 1級または2級の下肢障害者及び体幹障害者 ② 1級の視覚障害者及び内部障害者 ③ 下肢障害者又は体幹障害が3級または4級で、かつ他の障害名が加わり総合して1級又は2級の重度障害者

助成額

年額11,280円（基本料金470円×24回）助成。
ただし、申請月により月割交付します。

■ 対象にならない要件 ■

- 平成21年度課税以後の町税等を滞納されている方
- 自動車税の免除を受けている（通年交付の場合）

◎利用できる区域・・・せたな町内

◎利用できるタクシー（ハイヤー）会社・・・①有限会社東ハイヤー

②介護タクシー福祉サポートかもめ

○ 申請される方は、下記記載の役場・各支所の福祉係まで申請願います。

持参するもの : 印鑑 ・ 身体障害者手帳

※このサービスは「せたな町町税等の滞納に対する行政サービスの制限措置に関する条例」の対象サービスとなっております。

○詳しい内容は下記担当へお問い合わせ下さい。

申請窓口	・役場保健福祉課福祉係（健康センター内）	TEL (0137) 84-5111
	・瀬棚総合支所 地域町民課福祉係	TEL (0137) 87-3311
	・大成総合支所 地域町民課福祉係	TEL (01398) 4-5511

平成25年12月12日

農業従事者各位

せたな町選挙管理委員会委員長 大坪 観 誠

せたな町農業委員会委員選挙人名簿登録申請について

日頃から、本町の公正かつ適正な選挙の管理運営等に係わり格別なるご配慮を賜り感謝を申し上げます。

さて、農業委員会委員の選挙人名簿は、毎年1月1日現在で農業に従事される皆様からの登録申請等によって作成されております。

については、この度も下記のとおり選挙人名簿登載の要件を満たす方の所定の手続きを開始しますので、漏れなく申請されるようお願いいたします。

なお、申請書につきましては、現在選挙人名簿に登載されている方々に後日農業委員会事務局から、直接送付されることとなります。

記

1. 申請期限 平成26年1月10日（金曜日）
2. 申請先 せたな町農業委員会事務局（役場1階）
大成及び瀬棚総合支所 産業建設課
3. 必要な物 印鑑
4. 選挙人名簿に登載される方の要件
 - (1) 年齢は、平成26年3月31日で満20歳以上 ※平成6年4月1日以前に生まれた方
 - (2) せたな町内に住所があること
 - (3) 上記の年齢及び住所要件を備えている方で次のいずれかに該当する方
 - ① 30㎡以上の農地につき耕作を営む経営主
 - ② 上記の方と同居又は生計を同一としている親族及び配偶者で、平成25年中におおむね60日以上耕作に従事している方
 - ③ 30㎡以上の農地について耕作の業務を営む農業生産法人の組合員、社員又は株主で、平成25年中におおむね60日以上耕作に従事している方
 - (4) その他
 - ① 経営主であれば60日以上耕作に従事しなくとも選挙権があります。
 - ② 平成26年1月1日現在で、経営主と同居又は生計が同一でなければ選挙権はありません。
 - ③ 内縁の妻又は親族以外の同居人等には選挙権がありません。
 - ④ 高齢や長期入院等により60日以上耕作に従事しなかった場合、選挙権はありません。

古今東西 いざ! 防犯

歳末特別警戒



みんなでつくろう 安心の街

せたな地区防犯協会

悪事がはびこる世の中で、
身を守るための

6つの心掛け



自動車盗・車上ねらい対策 コストをかける

多少費用がかかっても、必要に応じて盗難防止対策を講じましょう。

- ・盗難警報装置やイモビライザーなどは効果的。
- ・明るく監視の行き届いた駐車場を利用しましょう。

※愛車を離れるときは、短時間でも車内から貴重品を持ち出し、必ずドアをロックしましょう。

侵入盗対策 カギをかける

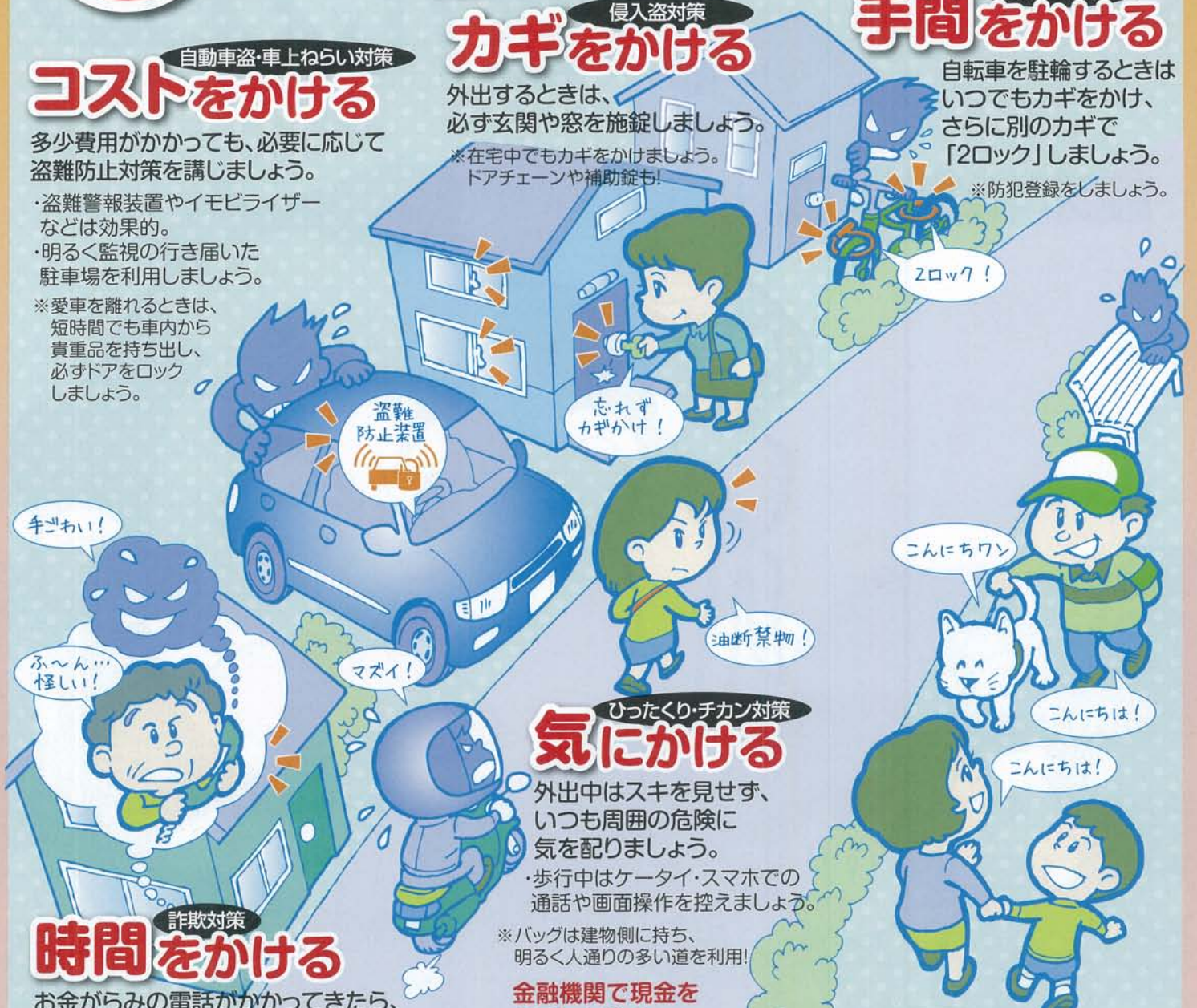
外出するときは、必ず玄関や窓を施錠しましょう。

※在宅中でもカギをかけましょう。
ドアチェーンや補助錠も!

自転車盗対策 手間をかける

自転車を駐輪するときはいつでもカギをかけ、さらに別のカギで「2ロック」しましょう。

※防犯登録をしましょう。



詐欺対策 時間をかける

お金がらみの電話がかかってきたら、まず詐欺を疑い、いったん電話を切って誰かに相談しましょう。

トラブル処理のためにお金が必要だと言われても…

- お金を振り込まない!
- 郵便などで送らない!
- 取りに来て渡さない!
- 待ち合わせ場所に持って行かない!

ひったくり・チカン対策 気にかける

外出中はスキを見せず、いつも周囲の危険に気を配りましょう。

・歩行中はケータイ・スマホでの通話や画面操作を控えましょう。

※バッグは建物側に持ち、明るく人通りの多い道を利用!

金融機関で現金をおろした後のつけねらいに注意!

地域の防犯対策 声をかける

不審者を寄せ付けない地域を目指して、住民同士の関わりあいを深めましょう。

※子どもの連れ去りなどを防止するため、子どもを一人にしないよう、目配り・見守りを心がけましょう。



悪いヤツらには縄をかけるぞ!



高山美香さんの

今金町教育委員会・せたな町教育委員会
特別展示会・講演会

10cmの笑いの世界

◇トークショー「高山美香さんのちまちま人形の世界」

とき 12月22日(日)13:30~15:00

ところ 今金町民センター2階大会議室

語り手 高山美香氏(現在、大人気の人形作家)

参加費 無料

サイズは
10cmじゃ。



古今東西の偉人や文豪たちの小さな人形を、精巧にかつユーモラスに表現した、その名も「ちまちま人形」をご覧ください！
トークショーでは我らの創作の秘密がじっくり聞けますぞ！

「10cmの笑いの世界 高山美香さんのちまちま人形展」
期間 12月7日(土)~28日(土) 今金・せたな両町でご覧になれます
場所 今金町民センター図書室・せたな町情報センター
* 図書室・情報センターの開館時間に合わせてご覧ください

共催 今金町教育委員会・せたな町教育委員会

協力 北海道立図書館

後援 「読書と作文のまち」ワーキングチーム

問合せ先 〒049-4308 瀬棚郡今金町字今金48-1 今金町教育委員会
今金町民センター図書室 Tel. 0137-82-2822

〒049-4592 久遠郡せたな町北檜山区徳島63-1 せたな町教育委員会
せたな町情報センター Tel. 0137-84-5342

丹羽スキー場のオープンのお知らせ

(予定)

本年度も下記の期間、丹羽スキー場をオープンする予定ですのでお知らせいたします。

お友達、ご家族等で冬の運動不足、ストレス解消、体力づくりに足を運んでみませんか！



①開場期間

平成**26**年**1**月**6**日(月)から**3**月**2**日(日)まで

②開場時間

◆**1**月**6**日(月)から**1**月**19**日(日)まで

午前**10**時から午後**9**時まで

◆**1**月**20**日(月)から**3**月**2**日(日)まで

平日:午後**6**時から午後**9**時まで

土日祝:午前**10**時から午後**9**時まで

※**4**時から午後**6**時まで休憩時間のため閉鎖します。

※学校授業に利用する場合は、上記時間帯に関係なく開場します。

※開場日及び閉場日は積雪状況等により変更することがあります。

※**午後8時以降** 利用者がいない場合は、照明経費節減のため閉場いたしますので、ご了承ください。



担当：せたな町教育委員会事務局

体育振興係 (山崎)

電話：84-5111 (内線1269)

各 位

せたな町建設水道課

町道除雪・雪捨場に関するお知らせ

町道における除雪については、次の業者に業務委託をしております。除雪に関する連絡、お問い合わせがありましたら、下記の役場担当課または除雪担当者までお願いいたします。

また、排雪の際の雪捨場については、例年どおり 2 箇所を設置していますが、この雪捨場については、一般向けとなっておりますので、建設会社等の利用についてはご相談ください。利用の際はゴミ等が混入しないよう注意願います。

《各地区 除雪担当者》

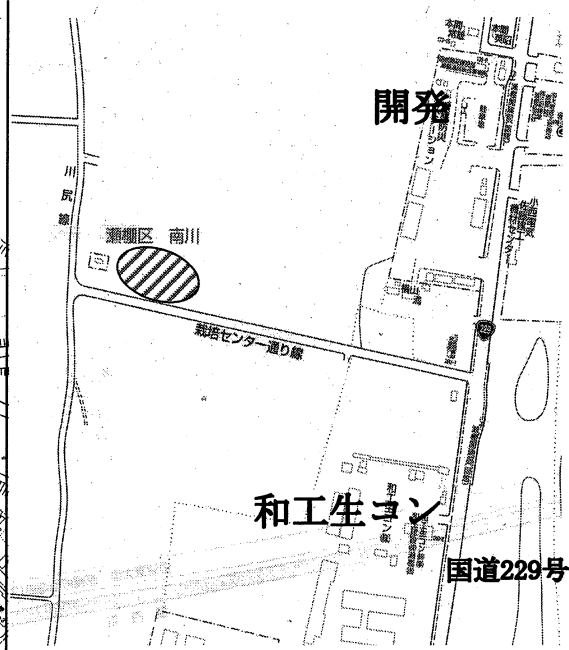
地区	除雪業者	連絡先
■北檜山区	北檜山道路維持協同組合（事務局：北檜山運輸総業㈱）	TEL：0137-84-5721
■瀬棚区	高橋・日光経常建設共同企業体（代表者：㈱高橋建設せたな本店）	TEL：0137-87-3515
■大成区	㈱平和産業	TEL：01398-4-6392

《雪捨場所》

【北檜山区豊岡】



【瀬棚区南川】



※ 除雪作業がスムーズに行なえるよう、ご協力ください。

- ・路上駐車は除雪の妨げとなりますので駐車しないでください。
- ・除雪作業の際は、車道に雪を押し出すのは大変危険ですのでやめてください。

— 除雪担当課 —

- ・北檜山区 建設水道課管理係 (TEL:0137-84-5111)
- ・瀬棚区 産業建設課建設係 (TEL:0137-87-3311)
- ・大成区 産業建設課建設係 (TEL:01398-4-5511)

平成25年12月12日

世帯主各位様

北部松山衛生センター組合長

年末・年始のごみ受入業務について

年末・年始のごみ受入業務を下記のとおり実施いたしますのでお知らせします。

12月30日までは、通常通り受入します

記

12月28日(土)	休	み
12月29日(日)	休	み
12月30日(月)	受	入(午前8時45分～午後5時まで)
12月31日(火)	休	み

1月1日から5日まで休み
1月6日から通常どおり受入

※ 組合のごみ収集業務で12月30日(月)及び1月6日は、正月休みの関係から特別収集を行う地区がありますので「ごみ収集カレンダー」でご確認ください。

衛生センター組合からのお願い

自分でゴミを衛生センターに搬入するときは、必ず荷台をロープ、網、シート等で保護し運搬中に、ゴミが飛散しないように充分注意して運搬してください。