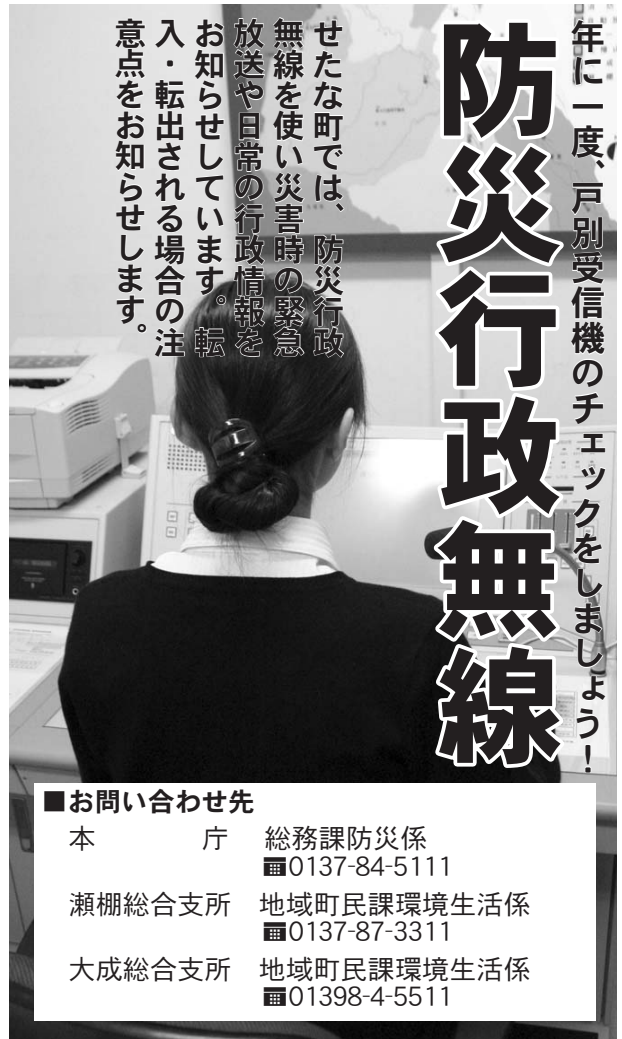


年に一度、戸別受信機の子エックをしましょう！

防災行政無線

せたな町では、防災行政無線を使い災害時の緊急放送や日常の行政情報をお知らせしています。転入・転出される場合の注意点をお知らせします。



■お問い合わせ先

本 庁	総務課防災係	☎0137-84-5111
瀬棚総合支所	地域町民課環境生活係	☎0137-87-3311
大成総合支所	地域町民課環境生活係	☎01398-4-5511

戸別受信機について

ご家庭にある戸別受信機は、停電に備えて「単二型乾電池4個」が入るようになっていきます。電池の消耗や液漏れの防止のため年に1度（電池の寿命に関係なく）電池を交換しましょう。

※乾電池は各世帯で負担していただくことになっています。

ご家庭に戸別受信機が設置されていない場合は、無料で貸し出しをしますので、担当窓口へご連絡ください。

●転入された方へ

戸別受信機は、1世帯に1台無料で貸し出ししています。担当へご連絡ください。

●転出された方へ

お貸ししている戸別受信機の、返却手続きをお願いします。地区ごとに受信機が違いますので、町内で転居する場合も同様です。

●事業所の方へ

事業所においても戸別受信機を貸し出しています。設置負担金を納付していただくこととなりますが、希望される場合は担当までお問い合わせください。



こんなときはまず確認を！

戸別受信機から、チャイムや定時放送が入らないときは、まず次のことを確認しましょう。

- 電源スイッチは入っていますか？
- 電源ランプは点灯していますか？
- 電源ケーブルがコンセントに差し込まれていますか？
- アンテナは伸びていますか？
- 屋外アンテナが設置されている場合、ケーブルはきちんと接続されていますか？

よくあるご質問

- ➔ 電源が入らない。
電源コードや延長コードがコンセントに差し込まれているかご確認ください。
- ➔ 「ピッピッピッ」と音がする
内蔵電池が消耗したため、アラーム音でお知らせしています。電池の交換をお願いします。
- ➔ 放送が入らなくなった。
テレビと電波が重なり合って障害が発生することがあります。受信機のコンセント位置を変え、正常に受信できるようにしてください。

情報公開制度 個人情報保護制度

町は、情報公開条例と個人情報保護条例を施行し、開かれた町政の推進と個人情報の保護を図ることにより、町民の基本的な人権の擁護に努めています。

お問い合わせ先 総務課総務係 ☎0137-84-5111

☐情報公開制度とは？

町と町民の皆さんの共有の財産である町有情報を公開することにより、町と町民の皆さんとの信頼関係を深め、町政への町民参加により、開かれた町政を実現しようとする制度です。

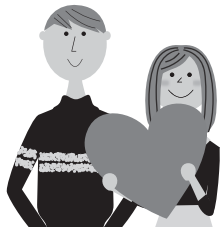
☐個人情報保護制度とは？

町が持っている町民の皆さんの個人情報を適切に管理し、開示、訂正などの権利を保障し、個人情報を保護することにより、町民の皆さんに信頼される町政を実現しようとする制度です。

4月から新たな移住定住推進事業などがスタート

お問い合わせ先／総務課まちづくり推進室まちづくり推進係 ☎0137-84-5111

新規 結婚定住奨励事業



若い世代の婚姻と定住を奨励し、活気に満ちあふれたまちづくりを進めるため、**婚姻して町に定住する方に、「せたな町共通商品券10万円分」を交付します。**本年度から5年間の時限事業です。

要件

婚姻日が平成27年4月から32年3月までの間にあり、かつ、次の要件を全て満たすこと。

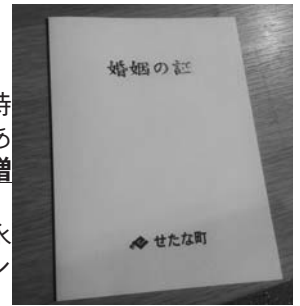
- ①婚姻日現在、夫婦のどちらか一方がせたな町に住所を有し、かつ、居住していること。
- ②婚姻日現在の年齢が、夫婦のどちらか一方が40歳未満であること。
- ③婚姻後、夫婦ともに5年以上、せたな町に定住する意志を有すること。
- ④同一人同士による再婚ではないこと。
- ⑤過去、夫婦ともに本事業による商品券の交付を受けていないこと。

手続き

- ①せたな町に婚姻届を提出した場合は、併せて交付申請書を窓口へ提出してください。*当町以外に婚姻届を提出した場合は、2箇月以内に交付申請のこと。
- ②申請内容を審査した後、交付決定通知書を申請者に送付しますので、通知書を持参の上、総務課または支所で商品券を受け取りください。

新規 婚姻届出記念品贈呈事業

せたな町に婚姻届を提出されたご夫妻に、今の気持ちをいつまでも忘れることなく、末永くお幸せであることを祈念する**婚姻の証「婚姻証明ファイル」を贈呈します。**役所に提出した婚姻届は、結婚された2人の手元には残りませんが、せたな町ではこれを永遠の形、祈念・記念ファイル化して希望者にプレゼントします。



手続き

町民はもちろん、町民でなくても、婚姻届をせたな町に提出してください。

再構成 移住定住促進住宅奨励事業

移住定住の促進と地域経済の活性化を図るため、平成27年4月からせたな町に居住、または転入予定の方が町内に住宅を新築・購入された場合に奨励金を交付します。本年度から5年間の時限事業です。



交付額

- | | |
|-------------------------------|-------|
| ① 町内業者によって自己の居住のため住宅を新築する場合 | 100万円 |
| ② 町内業者以外によって自己の居住のため住宅を新築する場合 | 30万円 |
| ③ 既存の住宅を自己の居住のために購入する場合 | 20万円 |

要件

町内に住所を有する者及び転入予定者で、次の要件を全て満たすこと。

- ① 移住定住化を促進する目的から、自らが5年以上その住宅に居住すること。
- ② 地方税等の滞納がないこと。
- ③ 町が実施する他の財政的支援制度の対象にならないこと。
- ④ 移転補償の対象でないこと。

手続き

- ① 所定の申請書に次の書類を添付して総務課へ提出してください。
 - 〔住宅新築の場合〕 住宅建設工事契約書写し、建設工事届写し、平面図
 - 〔住宅購入の場合〕 住宅購入契約書写し、住宅外観写真
- ② 申請内容を審査した後、交付決定通知書を申請者に送付しますので、通知書を受理してから、工事着工・住宅転居を行ってください。

※詳細、申請様式は、せたな町ホームページでご確認ください。

合併10周年記念事業

今年の『母の日』は貴女が主役！
 老いも若きもそんな関係ない！
 皆で楽しい1日を過ごしましょう！

Happy Mother's Day **5月10日**
 大成町民センター大ホール
 参加費 1人 500円

バイキング形式の食事
 歌謡ショー、送迎バスも！

せたな おば〜ずコレクション
 せたな町女性だけの『ファッションショー』

企画構成／彩りネット（せたな商工会内：佐藤 TEL.0137-84-5406）
 協賛／せたな町、せたな商工会女性部大成支部、せたな町女性団体連絡協議会、ひやま漁業協同組合女性部大成支部

北海道最西端 秘境ライド
せたな町合併10周年記念事業サイクリング大会
せたなライド2015

素晴らしい眺望の立山パノラマ線、2013年に開通した秘境「北檜山大成線」など奇岩に富んだ日本海の風を受け、せたな町を銀輪で駆け巡ります。

エントリー受付中
 詳しくは公式サイトをご覧ください
<http://setanaride.club/> **7月5日**

大会事務局 遠藤 TEL.090-1526-3897



農業センター 業務係

あ べ ま さ と
阿部 征人

生平成4年4月14日 出北檜山区
西丹羽 血AB 学北海道岩見沢
農業高等学校 趣ドライブ、映画
鑑賞 特水泳 好江頭2:50

せたな町の地域発展のために一日でも早く仕事を覚え、町民のために貢献できるように頑張りますのでよろしくお願いします。

役場と国保病院の ニューフェイスを 一挙ご紹介します！

生=生年月日 出=出身地 血=血液型 学=最終学歴
趣=趣味 特=特技 好=好きな芸能人



町民児童課

国保医療係兼環境衛生係兼地域生活係

か ま ざ わ こう き
釜澤 光輝

生平成3年9月27日 出函館市
血B 学北海道大学 法学部 法
律学科 趣散歩、ドライブ 特料理
好水川あさみ

せたな町は初めて来る町なので私自身早くこの街を知り、そして住民の方々にも早く知ってもらえるように一生懸命頑張りたいと思います。



出納室

出納係

は た の み な
畑野 未奈

生平成8年11月19日 出瀬棚区北
島歌 血A 学北海道檜山北高等
学校 趣手芸、読書（東野吾さんの本
が好きです） 特百人一首 好嵐

分からないことを積極的に聞いて、仕事を早く覚えられるように頑張ります。爽やかな笑顔で窓口対応できるように頑張りますのでよろしくお願いします。



建設水道課

建築係兼管財係

よ し た だ い す け
吉田 大介

生平成4年12月18日 出北檜山区
東丹羽 血AB 学京都建築大学
校 専門課程 趣ドライブ、カラオ
ケ 特スキー 好井川 遥

東丹羽生まれの吉田大介です。せたな町がよりよい町になるように、元気・笑顔をもっとに全力で取り組んでいきますのでよろしくお願いします。



教育委員会事務局

学校教育係兼総務係

み な が わ けんいちろう
濱塚 健一郎

生平成6年11月5日 出上ノ国町
血O 学札幌大原法律公務員校
趣温泉、釣り、サッカー
特サッカー 好椿 鬼奴

せたな役場で働くことになりました。濱塚健一郎です。まだ、入ったばかりですが一生懸命働くのでよろしくお願いします。



税務課

課税係兼徴収係

お しま ゆ い
大島 由衣

生平成元年12月13日 出せたな町
血O 学北海道教育大学釧路校
趣旅行 特クロスワード
好マツコ・デラックス

4月から税務課で働くことになりました。生まれ育った町に恩返しができるように、精一杯頑張りたいです。よろしくお願いします。



北檜山保育所

保育士

や ま ざ き き ら ら
山崎 綺羅

生平成7年3月10日 出せたな町
血A 学北翔大学短期大学部こども
学科 趣音楽鑑賞 特スキー
好ポルノグラフィティ

1人でも多くの方に信頼されるような保育士になれるよう頑張ります。よろしくお願いします！



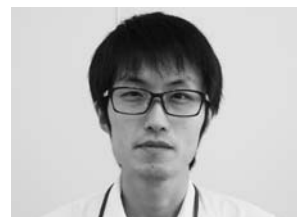
せたな町立国保病院

嘱託医師

くろ かわ た い す け
黒川 剛生

生昭和57年6月22日 出高知県
血A 学東北大学医学部卒
趣読書 特特にありません
好いません

一日も早くせたなの暮らしに慣れたいと思っています。よろしくお願いします。



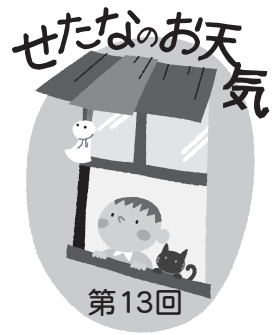
せたな町立国保病院

内科医長

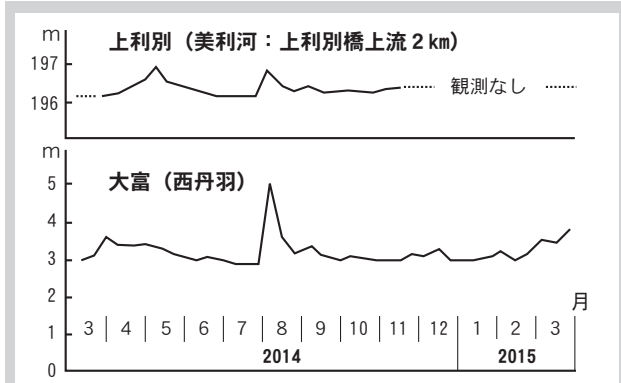
う め い じ た か ひ ろ
馬出 裕司

生昭和60年8月27日 出熊本県
血AB 学熊本大学 趣食べ歩き
特ジャグリング 好特にありません

4月より国保病院で勤務している内科医の馬出と申します。皆さまのお力になれるよう頑張りますので、どうぞよろしくお願いします。



例年になく暖かい3月で、雪解けが急速に進みました。雪面の低下を測ると、一日に1センチ〜6センチ近く、時に10センチ近くも低下する日もあります。春の積雪1センチは、降水量4リットル〜5リットルに相当します。したがって雨量に置き換えると毎日4リットル〜30リットル、多い時には50リットルの雨が降った



▲後志利別川の水位 (水面標高: 国土交通省水分水質データベースより作図) 2014年8月11日、北部檜山地方は観測史上最大の降水量を記録。これを除くと3〜5月の融水期に水位が高くなっています。大富は、昨年3月下旬、今年は4月上旬が増水のピークです。上利別は1月以上遅れて、5月がピークとなっています。

融雪と災害

のと同じです。この雪解け水が河川に入り、川を増水させるので要注意です。左図を見てください。後志利別川の水位観測所、上利別と大富のデータです。大富は西丹羽地区にあり、豊田橋下流1.5キロ地点です。昨年は3月下旬以降顕著な増水が認められますが、今年は3月初旬から増水が始まっています。増水期間は約2カ月です。この間に豪雨があると大変です。融雪水に加え、豪雨でさらに2倍以上も上昇することがあるからです。融雪が最も盛んになるのは、低気圧が日本海を南西から北東に直進して、暖かい南風を引き込む時です。さらに、北海道西岸沖で発達、停滞して雨となると危険です。

2012年4月19日には今金町住吉地区で、融雪が誘引の大規模地すべりが発生。大惨事となることで、融雪期には水位の状況にも水の変化にも気を付けましょう。

前東京農大教授
日下 哉

4月12日執行 北海道知事選挙・北海道議会議員選挙結果 (せたな町開票区)



4月12日(日)に行われた北海道知事選挙・北海道議会議員選挙は、投票率が前回より約8%上昇するなど皆さんの注目の高さが数字に表れた結果となりました。せたな町開票区の詳しい投票結果は右のとおりです。

●北海道知事選挙結果 (せたな町開票区)

届出番号	候補者氏名	得票数
1	高橋 はるみ (無所属)	4,233 票
2	佐藤 のりゆき (無所属)	1,888 票
有効投票 6,121票		無効投票 52票
当日の有権者数		7,550 人
投票者数		6,173 人
投票率		81.76 %

●北海道議会議員選挙結果 (せたな町開票区)

届出番号	候補者氏名	得票数
1	うちだ 尊之 (自由民主党)	4,263 票
2	ふくはら 賢孝 (民主党)	1,834 票
有効投票 6,097票		無効投票 60票
当日の有権者数		7,543 人
投票者数		6,157 人
投票率		81.63 %

医療法人社団 陵仁会

【診療科目】産科・婦人科 (小児科隣接)

えんどう 桔梗 マタニティクリニック

産科・最新4D超音波・婦人科他(産前・産後の教室も充実)

院長 遠藤 力 副院長 白戸 智洋

【診療時間】日(第2・4)月 火 水 木 金 土

午前(9:00~12:00)	●	●	●	●	●	●
午後(14:30~18:00)	休診	●	●	手術日	●	●
休 診	日曜(第1・3・5)・祝祭日					

LDR(分娩室)リニューアル
和室病室も新設
産前・産後ケア充実

5月の日曜診療は、10日・24日に なります。

入院設備完備

初診の方でもPC、携帯、スマートフォンから24時間外来事前受付、分娩希望受付可。問診票ダウンロード可。予約なしの来院も可。ホームページ内のメールフォームからのご質問は24時間可。電話問い合わせ可(診療時間内)。(桔梗駅前通り中の沢小学校前)

函館市桔梗5丁目7-15
TEL(0138)47-3001

(有料広告)