

2012

がっぱり海の幸フェスタin

わっためがして 大成

7/28(土) Am11:00 スタート (雨天決行)

□道の駅 【てっくいランド大成】

※雨天時は旧平田内小学校

詳細は裏面をご覧ください!!

ヒラメが躍る! あわびが飛ぶ!
今年の夏も
「わっためがして」
やらせていただきやす!

■ がっぱり海の幸フェスタinわっためがして大成実行委員会

【せたな観光協会大成支部】
TEL 01398-4-5300

【催事プログラム】（予定）

- 11:00～ 「ヒラメつかみどり」「わっためがしてビンゴ大会」 受付開始
オープニング
- 12:30～ 「郷土芸能披露」 北海久遠太鼓【北海久遠太鼓保存会のみなさん】
久遠神楽【大成中学校のみなさん】
- 13:30～ 「ひらめつかみどり」 先着100名まで （参加料 1,000円）
- 15:30～ 「わっためがしてビンゴ大会」 先着500枚 1人2枚まで（カード1枚 500円）
（景品の一例：地デジ液晶テレビ・任天堂3DS・MTB・デジタルカメラ・・・）
- 17:00～ 「歌謡ショー」 夏木ひとみさん／AYAKAさん
エンディング
- 18:30～ 「がっぱり あわび もちまき」 1000個のあわびが宙を舞う！！
※ちよっぴりお菓子もちまきもあるよ【小学生以下対象】

「海の幸」販売コーナー・「海の幸」浜焼きコーナー・「縁日」コーナー
旬の味覚をドットご用意しております！！

※下記の地域に送迎バスを運行いたします。
乗車希望者は時間に余裕をもって各停留所にご参集ください。

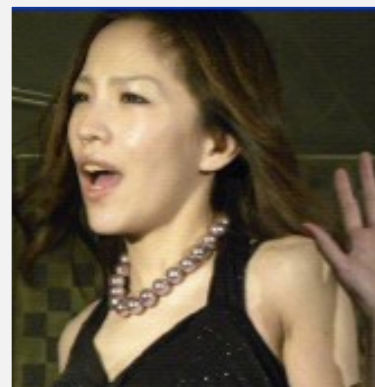
場所	バス停留所	時 間
太 田	太田バス停	午後 3時55分
富 磯	第2 富磯バス停	4時05分
〃	富磯中央バス停	4時06分
〃	第一富磯バス停	4時07分
上 浦	上浦バス停	4時09分
都	大成学校前バス停	4時10分
〃	大成役場前バス停	4時11分
本 陣	久遠神社バス停	4時12分
久 遠	久遠西部バス停	4時13分
〃	久遠東部バス停	4時14分
花 歌	湯ノ尻バス停	4時15分
〃	花歌バス停	4時16分
宮 野	下宮野バス停	4時18分
〃	宮野バス停	4時20分

復路は、がっぱりあわびもちまき終了後の運行となります
順路は、往路と反対となります。

♪ 歌謡ショー ♪



夏木 ひとみ



A Y A K A