

# 無料で受けられるがん検診推進事業を行っています

## 無料クーポン券を活用しよう



今月の担当  
清水 美千子です



### 女性の12人に1人がかかる乳がん

乳がんは乳房にある乳腺にできる悪性腫瘍です。

乳がんにかかる患者は年々増加しており、現在では12人に1人が乳がんにかかるといわれています。

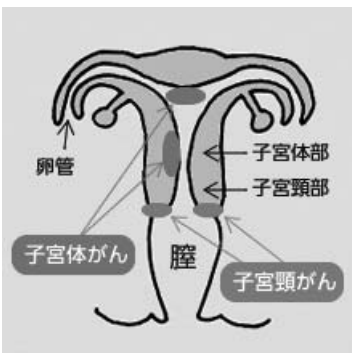
乳がんは1つのがん細胞が1センチの大きさになるのに10～15年かかるといわれていますが、1センチになったがん細胞が2センチの大きさになるのは1年～1年半くらいしか、かかりません。早期の乳がんは2センチ以下なので、乳がんを早期に発見するには2年に1度の検診受診、月1回は自分の乳房を触って確かめる自己触診が大切です。

無料クーポン券の対象の方はぜひ検診を受けるようにしてください。

### 若い世代に増えている子宮頸がん

20歳～30歳代の女性がかかるがんの中で最も多いのが子宮の入り口付近にできる子宮頸がんです。

子宮頸がんのほとんどは、HPV（ヒト・パピローマウイルス）というウイルスの感染が原因であることがわかっています。とても身近なウイルスで、性交渉の経験のある女性の多くが一度は感染するといわれているほどです。



感染しても自覚症状はなく、多くの人は自己免疫力で対外へ排除することができず、約10%の人はウイルスを排除できず、感染が継続することにより、長い年限を経て子宮頸がんへと進行している可能性があります。

子宮頸がんは初期症状はほとんどありません。しかし、定期的に検診を受けると、がんになる前の段階で発見することができます。

子宮がんにはもう一つ「子宮体がん」があります。これは女性ホルモンのエストロゲンが関係しており、妊娠・出産経験がない、無排卵、月経不順、脂質異常症、閉経をした人はリスクが高いといわれています。無料クーポン券で受けられるのは子宮頸がんの検査になります。

## 男性の死亡率3位、 女性の死亡率1位の 大腸がん

かつては日本人には少なかった大腸がん。しかし食生活の変化などにより、大腸がんにかかる人が急増しています。現在では女性のがんの死亡原因第1位となっており、初期症状がほとんどなく、症状が出たときには進行をしていることも少なくありませんが、早期に発見すると100%近い確率で治すことができます。

検査は二日分の大便を採取し、血液が混じっていないかを調べます。食事制限もなく、気軽に受けられる検査になりますので、無料クーポン券が当たった方はぜひ受けるようにしてください。



# 無料クーポン券で 乳がん検診と子宮がん検診が 「無料」で受けられます！



町では乳がん検診、子宮頸がん検診、大腸がん検診が無料で受けられるがん検診推進事業を実施しています。

今年度は、次の方が無料クーポン券の配布対象になりますので、この機会にぜひ受診をしてください。

### ●乳がん検診

対象者（生年月日）

昭和49年4月2日～昭和50年4月1日 生まれ  
昭和44年4月2日～昭和45年4月1日 生まれ  
昭和39年4月2日～昭和40年4月1日 生まれ  
昭和34年4月2日～昭和35年4月1日 生まれ  
昭和29年4月2日～昭和30年4月1日 生まれ

### ●子宮頸がん検診

対象者（生年月日）

平成6年4月2日～平成7年4月1日 生まれ  
平成元年4月2日～平成2年4月1日 生まれ  
昭和59年4月2日～昭和60年4月1日 生まれ  
昭和54年4月2日～昭和55年4月1日 生まれ  
昭和49年4月2日～昭和50年4月1日 生まれ

### ●大腸がん検診

対象者（生年月日）

昭和49年4月2日～昭和50年4月1日 生まれ  
昭和44年4月2日～昭和45年4月1日 生まれ  
昭和39年4月2日～昭和40年4月1日 生まれ  
昭和34年4月2日～昭和35年4月1日 生まれ  
昭和29年4月2日～昭和30年4月1日 生まれ

### 無料クーポン券を

もらっていたのに使えなかった…  
そんな方にもう一度チャンス!!

平成25年度に無料クーポン券を利用しなかった方で、平成21年度～平成26年度に町の健診を受診していない方に再度クーポン券が配られます。

### ●乳がん検診

対象者（生年月日）

昭和47年4月2日～昭和48年4月1日 生まれ  
昭和42年4月2日～昭和43年4月1日 生まれ  
昭和37年4月2日～昭和38年4月1日 生まれ  
昭和32年4月2日～昭和33年4月1日 生まれ

### ●子宮頸がん検診

対象者（生年月日）

平成4年4月2日～平成5年4月1日 生まれ  
昭和62年4月2日～昭和63年4月1日 生まれ  
昭和57年4月2日～昭和58年4月1日 生まれ  
昭和52年4月2日～昭和53年4月1日 生まれ

※平成25年度の一部の対象者は対象外です。（表でご確認ください）

※対象年度に妊婦・すでに治療中だった方などには配布されていません。

※無料クーポン券を利用された方、過去5年以内に町の検診を受けた方は対象外です。

無料クーポン券の発送は6月中旬以降を予定しています。無料クーポン券は町の集団検診の他、町で指定した八雲や函館等の医療機関で検診が可能です（有効期限は平成28年2月29日です）検診を受診して、ご自身の健康管理にぜひお役立てください。

健診申込・健康相談・お問い合わせなどは  
お気軽に保健師まで

●せたな町健康センター ☎0137-84-5984

●瀬棚総合支所 ☎0137-87-3311 ●大成総合支所 ☎01398-4-5511