

せたな町障害者グループホーム (共同生活援助)

のぞみ 入居相談・申込受付中!

【施設概要】

- ◆名称 せたな町障害者グループホーム のぞみ
- ◆設置者 せたな町
- ◆開設日 平成25年4月(予定)
- ◆所在地 久遠郡せたな町北檜山区北檜山235番地1 (北檜山子育て支援センター隣)
- ◆連絡先 ☎0137-84-5111(せたな町役場保健福祉課福祉係)
- ◆定員 10名 2ユニット(1ユニット5名)(全個室)
- ◆構造 木造モルタル造2階建 579.66㎡



【利用料】

- ◇サービス利用料 受けたサービスの1割(非課税の方 0円)
 - ◇家賃 15,000円(非課税の方 5,000円)
(非課税の方は10,000円/月の家賃助成があり、自己負担軽減されます。)
 - ◇食費 36,000円(日曜日以外の朝・昼・夕 3食)
 - ◇光熱水費 5,000円
- ※個人で消費する飲み物、医療費、理美容代などについては 自己負担となります。
※月の途中で入退去した場合、その月の利用料は日割り計算となります。
※入居中に入院及び外泊等した場合の食費についても、日割り計算となります。

※概ねの月額利用料合計(実質負担額)

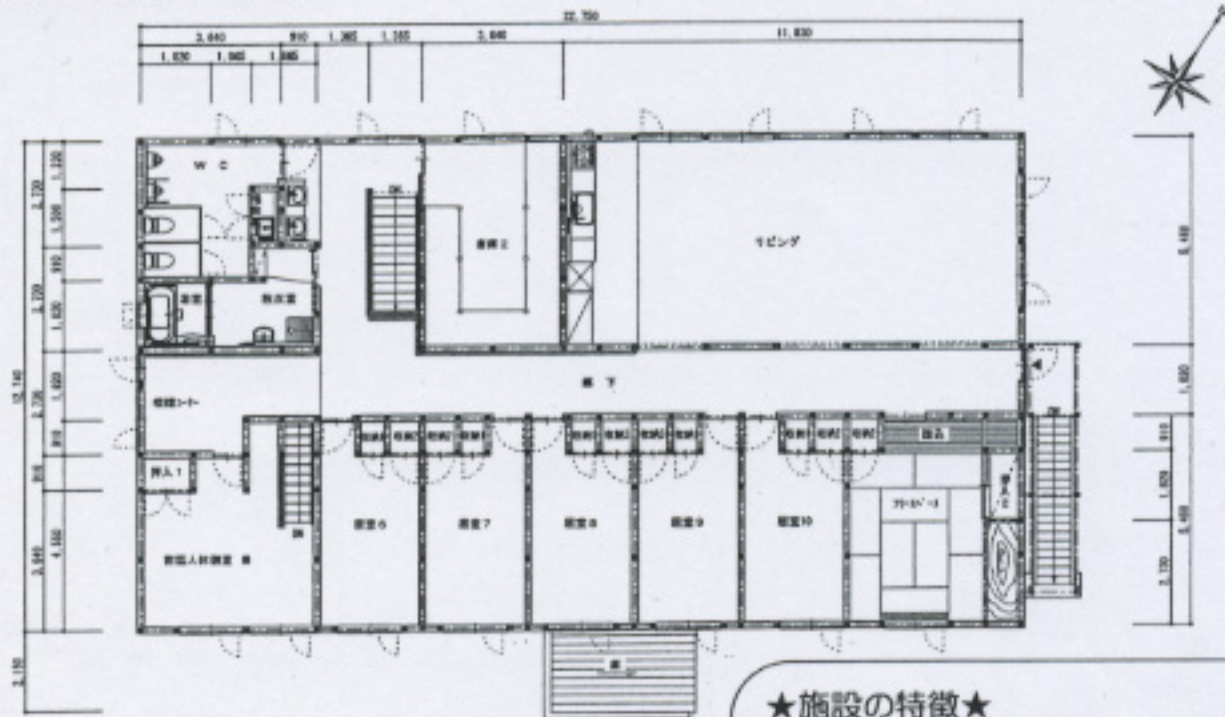
世帯課税状況	サービス利用料	家賃	食費	光熱水費	合計
低所得(非課税)	0円	5,000円	36,000円	5,000円	46,000円
一般(課税)	約7,000円	15,000円	36,000円	5,000円	63,000円

【ご利用できる方】

- 身体障害者手帳、療育手帳、精神保健福祉手帳または同等の状況にあると医師に診断されており、障害福祉サービス受給者証をお持ちの方。
- 概ね65歳以下の男性の方。
- 少人数による共同生活を営むことに支障のない方。

【建物内平面図】

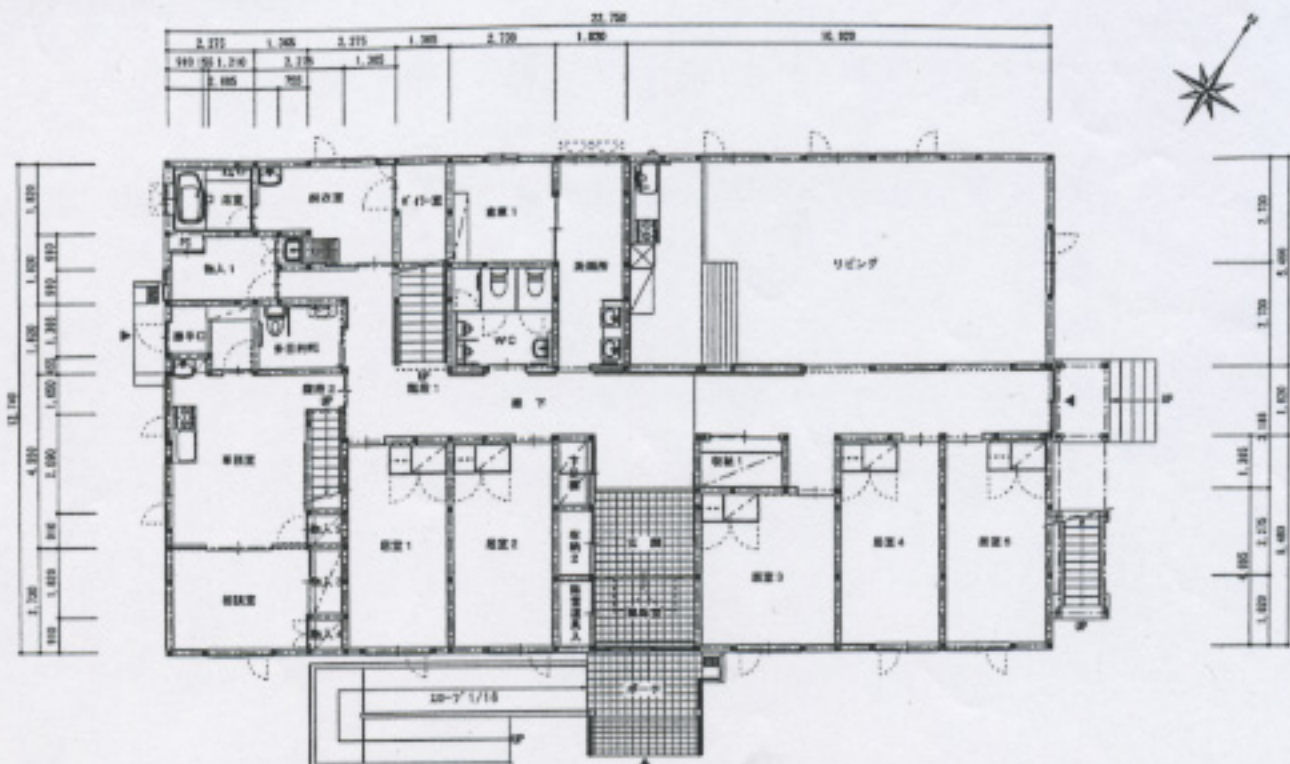
建物内部2階 平面図



★施設の特徴★

- 各居室にはカーテン、照明、暖房
冷蔵庫、テレビ、机を完備。
(布団と衣類があれば生活可能)
- 各居室は7畳程度(収納除く)
- 1階居室はバリアフリー対応。

建物内部1階 平面図



※詳しくはせたな町役場保健福祉課福祉係まで。 ☎0137-84-5111