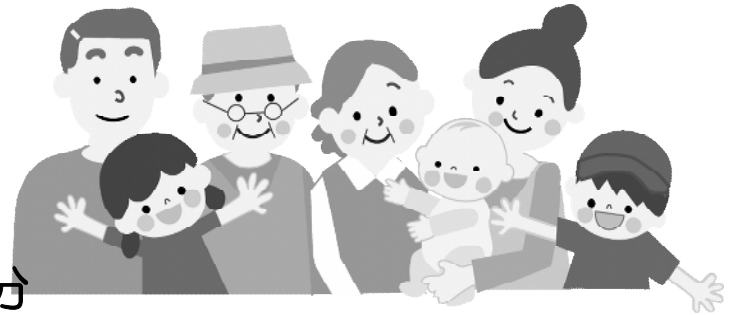


第7回せたな町 健康づくりの集い

ふれあい広場
'12せたな共催

とき 平成24年

9 / 29 (土)



午前9時00分～午後2時10分

ところ：**せたな町民ふれあいプラザ**

コーナー紹介

・・・**体にイイ！おいしい！健康料理試食コーナー**・・・

管理栄養士が健康料理を作って皆さんに試食してもらいます。

数に限りがあるのでお早めに！

・・・**健康相談・特定健診コーナー**・・・

保健師の血圧測定・健康相談です。健康手帳や検診結果があればお持ちください。特定健診の紹介・健診受付等もしています。

・・・**あなたの血管は?? 血管年齢測定コーナー**・・・

指をセンサーに当てて、推定血管年齢がわかる人気のコーナーです。

・・・**お酒に強い? 弱い? アルコール体質チェックコーナー**・・・

簡単な検査であなたのアルコールの体質がわかります。

その他、お酒やお菓子のカロリー展示もしています。

・・・**介護予防展示・相談コーナー**・・・

地域包括支援センターの職員が、介護用品展示・介護予防相談をおこないます。

当日、会場まで送迎します！（丹羽・小倉山・愛知・若松・二俣・富里・太櫓・新成地区のみ）

上記の地域にお住まいの方で、送迎希望の方は9月21日(金)までに健康センター保健師までご連絡をお願いいたします。

せたな町健康センター 保健師 電話：84-5984

※ せたな町社会福祉協議会のふれあい広場と共催です。
裏面もごらんください！

主催：せたな町 主管：せたな町健康づくり推進員協議会