

保健師からの健康アドバイス

前立腺の病気が近年急増中!!

「50歳を過ぎたら毎年受診しましょう」



前立腺の病気が
増えています

男性だけが持つ、栗のよう
な大きさと形をしていて、生
殖活動をする臓器が「前立腺」
です。膀胱の下にあり、尿道
を取り囲むようにあるため、
前立腺の病気になると排尿に
異常が出てくる場合が多いで
す。

前立腺の病気といえば「前
立腺肥大症」「前立腺がん」が
知られていますが、この二つ
の病気が近年急増していま
す。

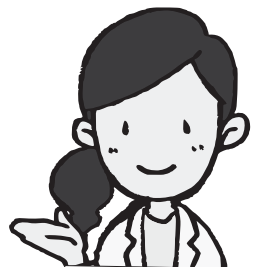
「前立腺肥大症」はここ15年
ほどで患者数が3倍以上に増
え、50万人近くの患者さんが
いると言われています。また、
「前立腺がん」に関しても
1950年には死亡者が年間
80人程度でしたが、2015
年には2万人まで増加すると
言われています。特に、「前
立腺がん」については、近い
将来男性がん死亡者の上位と
なることが予想されていま
す。

なぜ、そんなに
増えているの？

実は、現代の欧米化した高
タンパク・高脂肪の食事が大
きな原因になっています。こ
れは、実際に欧米では日本よ
りはるかに前立腺がんの患者
数が多いことからわかりま
す。

また、前立腺がん患者の90
%以上は60歳以上であり、50
歳代から患者数が急激に増え
ています。これは平均寿命が
延びたことで、高齢化に伴う
男性ホルモンの影響が大きい
と考えられています。

ほかには遺伝や検査技術の
向上によって初期でも発見さ
れるケースが増えていること
も影響しているようです。



今月の担当
大成区
新保加奈子
です



こんな症状があるかたは早めに検査を

前立腺がんは比較的進行が遅く、初期には自覚症状がほとんどない場合が多いです。たとえ自覚症状があったとしても、肥大症と症状が似ており「歳のせい」だと病院へ行かない人が多くいます。前立腺肥大症でも同様に、老化現象だと捉えそのままにしておく方が多くいます。

では、代表的な症状について説明します。

1 残尿感

尿道が圧迫され尿が全部出きらないため、尿がまだ残っているような不快感が残る。

2 頻尿

健康な成人男性の排尿回数は1日5~6回です。1回で尿をすべて出し切れなかったり、少しの尿でも尿意を感じて回数が増えてきたり、夜中に2回以上トイレに起きるようになったりする。

3 尿漏れ

うまく排尿ができず膀胱に尿がたまり続けると、尿道の筋肉が膀胱からの尿の圧力に耐え切れなくなり尿が漏れてしまう。

4 排尿困難

尿道が圧迫されることで流れが悪くなり、尿に勢いがなくなる・排尿時間が長くなる・尿が出てくるまでに時間がかかるなどの症状がでてくる。



いかがですか？自分に当てはまることはありますか？何か気になるところがあればなるべく早めに泌尿器科を受診してください。

また、せたな町では前立腺がん検診を実施しています。PSAという前立腺特異抗原を調べるもので、前立腺がんや前立腺肥大症でも数値が高くなるので、早期発見に有効とされています。小さなスプーン1杯分の血液だけで検査でき、検査料金も2,000円となっています。

50歳を過ぎたら1年に1度はこの検診を受けることをおすすめします。

●検診日程●

	11月9日 土	若松イエローパレス
北檜山区	11月10日 日	丹羽水仙パレス
	2月1日 土	せたな町健康センター
	2月2日 日	せたな町健康センター
瀬棚区	1月31日 金	瀬棚保健センター
大成区	9月7日 土	大成町民センター

申請・お問い合わせは
各保健師まで

- せたな町健康センター ☎0137-84-5984
- 瀬棚総合支所 ☎0137-87-3311
- 大成総合支所 ☎01398-4-5511

特定健診伝言板

乳がん・子宮がん検診の無料クーポンが届いている方は、ぜひこの機会に利用ください

前立腺の話題で、今後の総合健診（特定健診・胃がん検診・肺がん検診・大腸がん検診・肝炎ウイルス検査・エキノコックス症検査）の日程をお知らせしていますので、こちらでは10月と11月に実施する乳がん・子宮がん検診をお知らせします。

	検診の種類	検診日	申込締切	会場
北檜山区	子宮がん	10月19日 土	9月25日 水	せたな町健康センター
	乳がん	11月16日 土	10月23日 水	
瀬棚区	子宮がん	11月23日 土	10月30日 水	瀬棚保健センター
	乳がん	10月5日 土	9月11日 水	
大成区	子宮がん	10月18日 金	9月11日 水	大成町民センター
	乳がん	10月6日 日	9月11日 水	

11月29日 金には、札幌の対がん協会へ乳がん・子宮がん検診を受けに行くバスツアーもあります。後日、回覧等で周知いたします。



お申し込みは各保健師まで