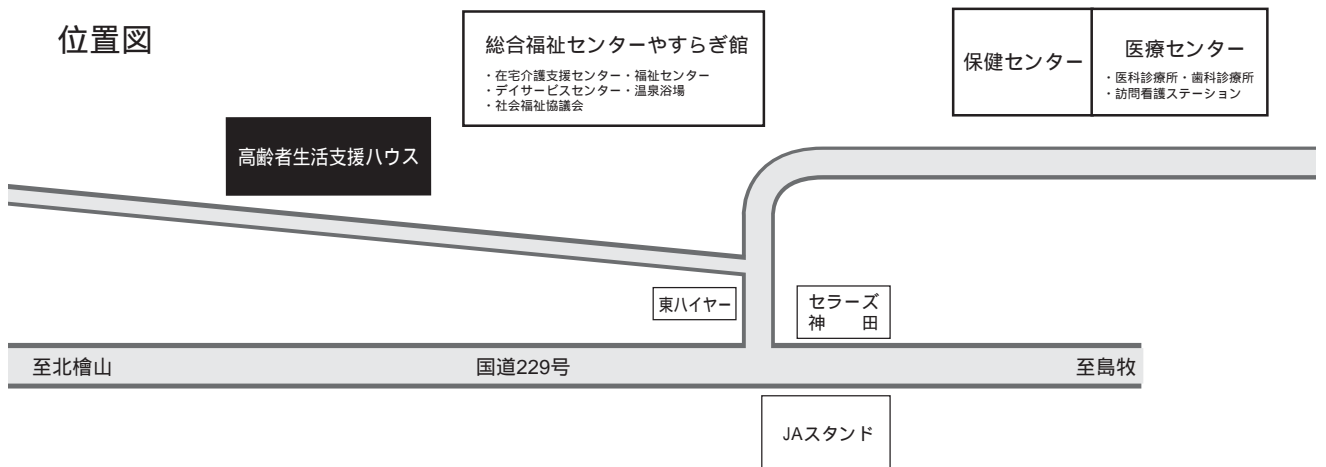


# 住み慣れた瀬棚で 安心して健康で 明るい生活を...

現在、社会では高齢化と核家族化が急激に進んでおり、瀬棚町でも高齢者単身世帯や高齢者夫婦世帯が増加しております。こうした中で、「一人暮らしで生活するのに不安がある」、「夫婦二人暮らしだけど近くに家族がいなくて生活するのに不安がある」などといった生活に不安のある高齢者に対する生活支援策が必要となってきたことから、瀬棚町では平成15年度に「高齢者生活支援ハウス」の整備を行い、高齢者の皆さんが住み慣れた瀬棚で安心して健康で明るい生活を送れるよう支援していきます。

## 位置図



高齢者生活支援ハウスは  
どのような施設なの？

高齢者生活支援ハウスでは主に次のようなことをします。

高齢のため自宅での生活に不安のある方が、一定期間、支援ハウスで生活することができます。

利用者に対して、さまざまな相談やアドバイスを行うとともに緊急時の対応を行います。

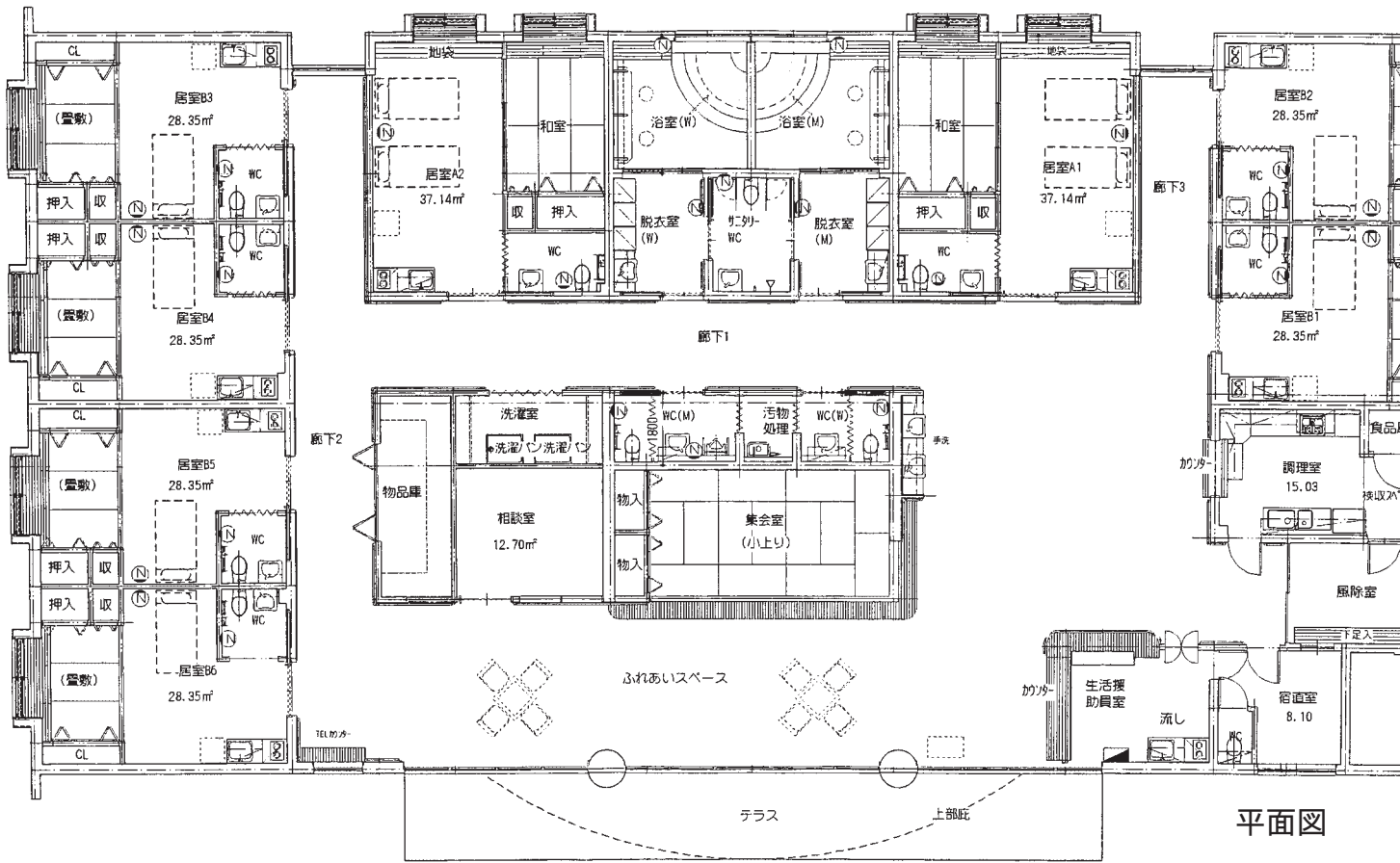
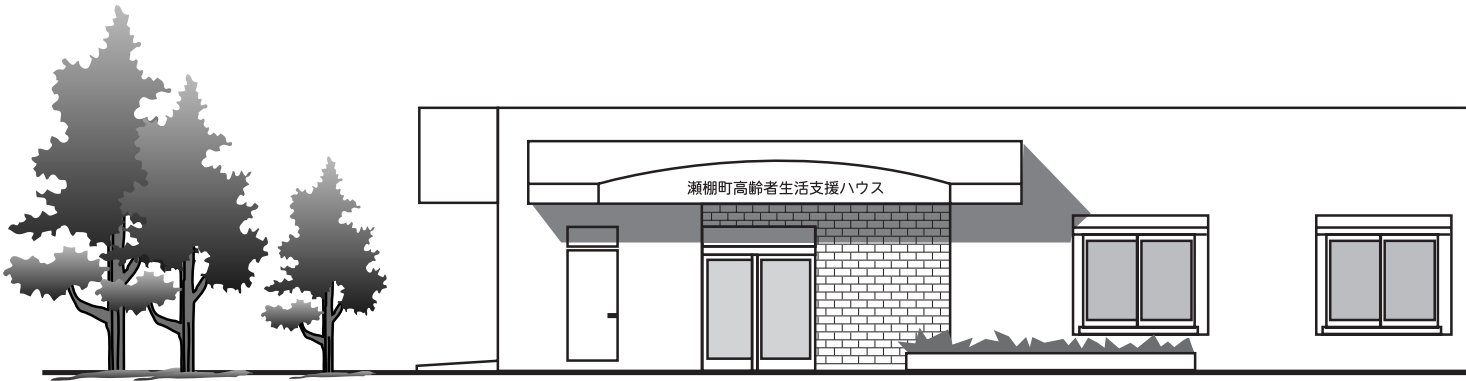
利用者が介護保険サービスや各種保険サービスを必要とするときに手続きなど援助を行います。

利用者と地域の皆さんとの交流を深めるための事業や交流の場を提供します。

## 利用対象者は？

高齢者生活支援ハウスは、瀬棚町に住所があり、原則として60歳以上の一人暮らしの方、夫婦のみの世帯で家族により援助を受けることが困難な方であり、生活は自立しているが高齢などの理由で独立して生活することに不安のある方が利用対象となります。（定員は10名です）

今後も環境整備を...



瀬棚町では、来年度に今回ご紹介した「瀬棚町高齢者生活支援ハウス」の整備を計画していますが、その翌年、平成16年度には、生活支援ハウスの隣に痴呆の高齢者を対象とした「グループホーム」の整備も計画しており、高齢者が住みなれた瀬棚で安心して健康で明るい生活を送れる環境を充実させていきます。

## 全国に誇れる 保健・医療・福祉の 拠点へ...

瀬棚町では町民の皆さんが、保健・医療・福祉サービスを一体的に受けられるように平成8年度から12年度までに「保健センター」、「医療センター」を同一のゾーンに整備し、それぞれの立場から連携のとれたサービスを提供できる体制づくりを行ってきました。そして、その一角に「生活支援ハウス」、「グループホーム」を整備することで、保健・医療・福祉を拠点とした効率的で充実した生活支援体制が確立されます。また、荻野吟子小公園、パークゴルフ場といった町民がふれあえる施設も整備されており、ソフト面のサービスも充実しています。瀬棚町では、今後も「町民が健康で安心して暮らせるまちづくり」を目指し、保健・医療・福祉の連携をもとにサービスを提供できる環境づくりを行っていきます。